

# PCN7 (コモン端子台) シリーズ

RoHS 対応

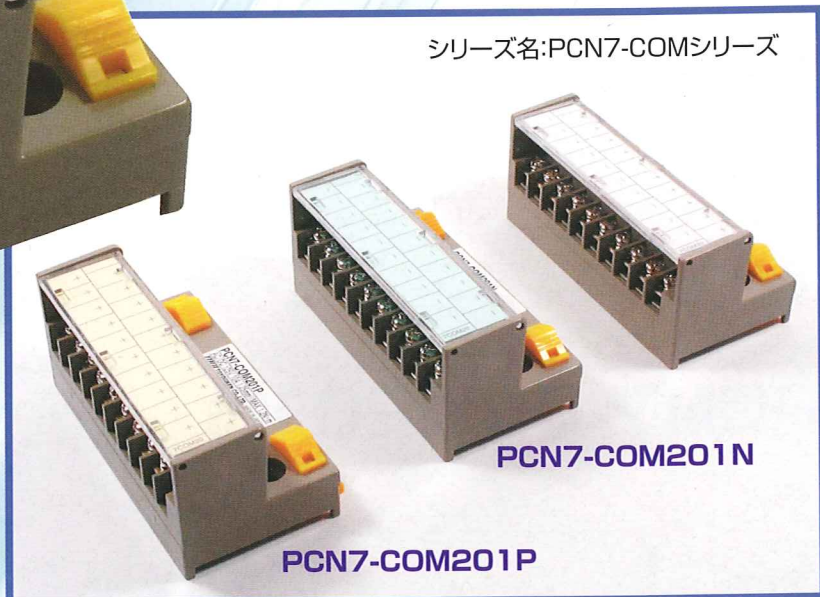
## PCN7-COM201

コモンがユニット化されて  
レールにワンタッチで取り  
付けができます。

**新発売**



シリーズ名:PCN7-COMシリーズ



注文形式

PCN7□-COM 201

結線方法

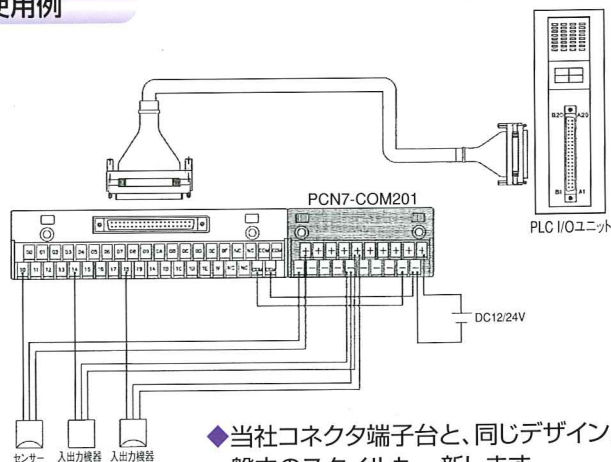
無し : Y型圧着端子用  
R : 丸型圧着端子用

端子数20極

201=上段+, 下段-  
201P=全極+コモン  
201N=全極-コモン

※Rタイプは標準品の為、納期につきましてはお問合せ下さい。

使用例



◆当社コネクタ端子台と、同じデザイン。  
盤内のスタイルも一新します。



# PCN7 (コモン端子台) シリーズ

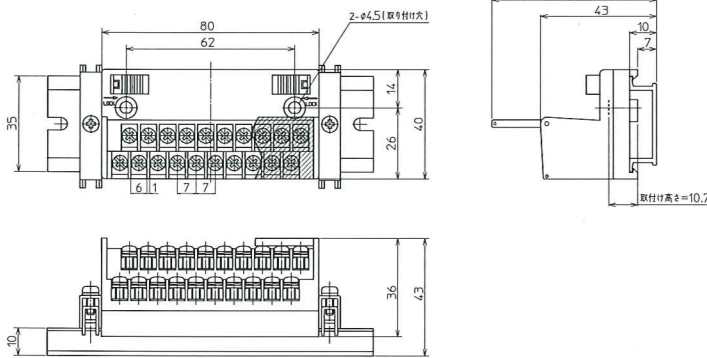
# 7mmピッチ

## ●外観寸法図

RoHS 対応

## PCN7-COM201

標準価格2,700円



### ■定 格

定 格 電 圧	125V
定 格 電 流	10A
絶 縁 抵 抗	100MΩ DC500Vメガ
耐 電 圧	AC500V/1分間
適 合 電 線	1.25mm <sup>2</sup> /MAX
標準締付トルク	1.2N・m
周 囲 温 度	-10℃~+50℃
準 拠 規 格	JIS C 2811
質 量	72g

### ■記名板 オモテ (色: 白)

(+)、(-)は基板にて内部で結線されています。

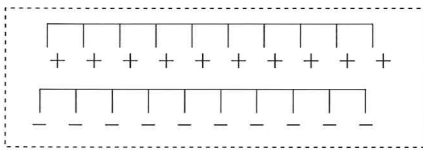
+	+	+	+	+	+	+	+	+	+
-	-	-	-	-	-	-	-	-	-

7COM20

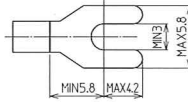
ウラには(+), (-)は印字されていません。

## ●結線図

端子台



適合圧着端子



## PCN7-COM201P

### ■記名板 オモテ (色: 黄)

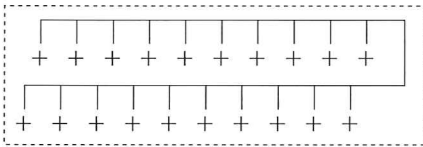
(+)は基板にて内部で結線されています。

+	+	+	+	+	+	+	+	+	+
+	+	+	+	+	+	+	+	+	+

7COM20

ウラには(+)は印字されていません。

端子台



## PCN7-COM201N

### ■記名板 オモテ (色: 青)

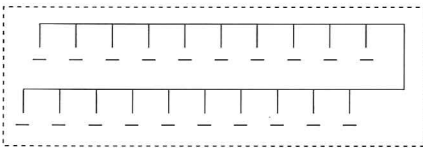
(-)は基板にて内部で結線されています。

-	-	-	-	-	-	-	-	-	-
-	-	-	-	-	-	-	-	-	-

7COM20

ウラには(-)は印字されていません。

端子台



# TOGI 東洋技研株式会社

<http://www.togi.co.jp> E-mail: [info@togi.co.jp](mailto:info@togi.co.jp)

□本社・工場 〒394-0081 長野県岡谷市長地権現町4-8-7 TEL.0266-27-2012 FAX.0266-27-2008

□営業本部 〒144-0052 東京都大田区蒲田1-29-10 TEL.03-5711-0891 FAX.03-5711-0892

- 東京営業所 〒144-0052 東京都大田区蒲田1-29-10 TEL.03-5711-1801 FAX.03-5711-1802
- 大阪営業所 〒532-0028 大阪市淀川区十三元今里1-10-6 TEL.06-6309-0345 FAX.06-6309-0899
- 名古屋営業所 〒463-0034 名古屋市守山区四軒家1丁目1576 TEL.052-779-1411 FAX.052-779-1415
- 仙台営業所 〒984-0011 仙台市若林区六丁の目西町4-16 TEL.022-287-5181 FAX.022-287-5184
- 福岡営業所 〒815-0031 福岡市南区清水3丁目4番4号 TEL.092-541-1611 FAX.092-554-1661
- 広島営業所 〒733-0006 広島市西区三篠北町2-19 TEL.082-509-1541 FAX.082-509-1581
- 長野営業所 〒394-0081 長野県岡谷市長地権現町4-8-7 TEL.0266-28-2090 FAX.0266-27-0546
- 埼玉営業所 〒337-0003 埼玉県さいたま市見沼区深作3-39-16 TEL.048-682-4576 FAX.048-682-4587
- 北陸営業所 〒920-0364 石川県金沢市松島2丁目126 TEL.076-240-1700 FAX.076-240-1800
- 新潟営業所 〒940-0864 新潟県長岡市川崎3丁目2414番1 TEL.0258-36-0808 FAX.0258-36-6353
- 静岡営業所 〒411-0853 静岡県三島市大社町5-4 TEL.055-975-1989 FAX.055-975-5289

お断りなく仕様などを変更することがありますのでご了承ください。