

I/Oケーブル シールド付き



【ケーブル仕様】

芯数	20芯	26芯	34芯	40芯	50芯
導体構成(本/mm)	7/0.127(AWG#28) 材質:錫メッキ軟銅線				
絶縁体外径(mm)	0.88				
ケーブル外径(mm)	8.1	8.6	9.5	10.1	11.0
	公差:±0.3			公差:±0.5	
絶縁体/シース材質	非鉛耐熱PVC				
導体抵抗(Ω/m)	0.232以下				
絶縁抵抗	100MΩ·km以上				
耐電圧	AC 500V / min.				
UL規格(ケーブル部)	UL STYLE 2464 80℃ 300V				

【特長】

- 芯数 (20・26・34・40・50) を幅広くご用意
- 対応コネクタはMIL・FCN・3M・本多・第一電子タイプ
- ストレート以外にL曲げタイプも対応

【一般仕様】

形式	極数	形状	タイプ		掲載ページ
			CN1	CN2	
KBS-1H20-□MB	20		MIL ヒロセ電機	MIL ヒロセ電機	P716
KBS-1H26-□MB	26				P716
KBS-1H34-□MB	34				P716
KBS-1H40-□MB	40				P717
KBS-1H50-□MB	50				P717
KBS-1T20-□MB	20		MIL オムロン	MIL オムロン	P718
KBS-1T40-□MB	40				P718
KBS-1T50-□MB	50				P718
F7J40-28SV-□MB	40		FCNタイプ	FCNタイプ	P719
KB40S-4F4F-LA1-□MB	40		FCNタイプ 左側L曲げ	FCNタイプ	P719
KB40S-4F1H-□MB	40		FCNタイプ	MIL ヒロセ電機	P720
KB40S-4F1H-LA1-□MB	40				P720
KBS-2M50A-□MB	50		本多通信	本多通信	P724
KBS-2M50AB-□MB	50				P724
KBS-9D50-□MB	50		第一電子工業	第一電子工業	P724
KBS-10S20-F-□MB	20		住友3M	住友3M	P722
KBS-10S26-F-□MB	26				P722
KBS-10S36-F-□MB	36				P723
KBS-10S50-F-□MB	50				P723

シールド付き

KBS-10S□-F-□MB

【注文形式】

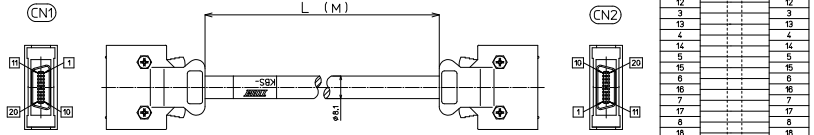
KBS-10S20-F-□MB

ケーブル長

ケーブル形式	ケーブル長	質量	標準価格 (税抜)
KBS-10S20-F-0.5MB	0.5m	約90g	8,470円
KBS-10S20-F-1MB	1m	約130g	8,960円
KBS-10S20-F-1.5MB	1.5m	約170g	9,430円
KBS-10S20-F-2MB	2m	約220g	9,950円
KBS-10S20-F-3MB	3m	約300g	10,910円
KBS-10S20-F-5MB	5m	約500g	13,210円

※納期につきましてはお問合せください。

【ケーブル図】



CN1

メーカー：住友3M製
コネクタ形式：10120-3000PE
コネクタフード形式：10320-52F0-008

CN2

メーカー：住友3M製
コネクタ形式：10120-3000PE
コネクタフード形式：10320-52F0-008

- シールド電線使用
- ストレート形状20極
- コネクタ両端 住友3M製
ハーフピッチコネクタ1:1結線

【注文形式】

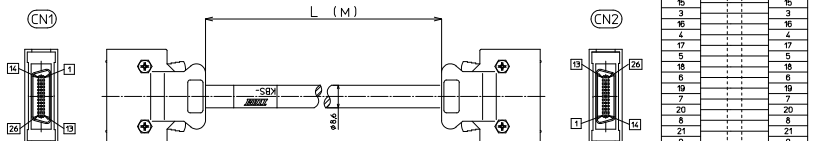
KBS-10S26-F-□MB

ケーブル長

ケーブル形式	ケーブル長	質量	標準価格 (税抜)
KBS-10S26-F-0.5MB	0.5m	約100g	10,290円
KBS-10S26-F-1MB	1m	約145g	10,820円
KBS-10S26-F-1.5MB	1.5m	約195g	11,340円
KBS-10S26-F-2MB	2m	約240g	11,830円
KBS-10S26-F-3MB	3m	約345g	12,890円
KBS-10S26-F-5MB	5m	約535g	15,310円

※納期につきましてはお問合せください。

【ケーブル図】



CN1

メーカー：住友3M製
コネクタ形式：10126-3000PE
コネクタフード形式：10326-52F0-008

CN2

メーカー：住友3M製
コネクタ形式：10126-3000PE
コネクタフード形式：10326-52F0-008

- シールド電線使用
- ストレート形状26極
- コネクタ両端 住友3M製
ハーフピッチコネクタ1:1結線