

# NWシリーズ

RoHS  
Compliant

定格絶縁電圧AC DC600V~660V

定格通電電流60A~200A



## 【特長】

- NWシリーズは片側ノブ端子台構造になり、現場で便利な工具いらずの手締めタイプ
  - 取外し頻度の高い仮設用の電源盤等に使用することで、電源引き込みの煩わしさを解消
- ※仮設用のため、ノブ端子側は定期的な増し締め確認が必要

## 【一般仕様】

標準使用状態	周囲温度 -25℃~+60℃ (氷結又は、結露しないこと) 相対湿度 45~85%
保存温度	-40℃~+105℃ (氷結又は、結露しないこと)
温度上昇	導電金具の温度上昇値35℃以下
絶縁抵抗	各充電部相互間及び各充電部と取付金属板間で200MΩ以上 (DC500Vメガにて)
商用周波耐電圧	5000V/1分間
準拠規格	JIS C 8201-7-1 NECA C 2811 (IBJIS C 2811)

## 【材質】

本体	PC(黒) UL94V-2
導電板	黄銅(Niメッキ)
端子ネジ	ネジ側:鉄(Znメッキ 三価クロメート) ボルト側:PC(黒) 鉄(Znメッキ 三価クロメート)
アップ座金	鉄(Znメッキ 三価クロメート)
スプリング	鉄(Znメッキ 三価クロメート)
側板	PC(黒) UL94V-2
カバー	PVC(透明)
記名板	PVC(白)

# 特長

## 【定格】

項目	形式	NW-06□AT	NW-10□AT	NW-20□CT	NW-204CTH
定格絶縁電圧		AC DC600V		AC DC660V	
定格通電電流		60A	100A	200A	200A
適合電線		22mm <sup>2</sup>	60mm <sup>2</sup>	150mm <sup>2</sup>	150mm <sup>2</sup>
接続可能電線 及び最大電流		3.5mm <sup>2</sup> -37A 5.5mm <sup>2</sup> -48A 22mm <sup>2</sup> -60A	5.5mm <sup>2</sup> -48A 22mm <sup>2</sup> -60A 60mm <sup>2</sup> -100A	22mm <sup>2</sup> -60A 60mm <sup>2</sup> -100A 150mm <sup>2</sup> -200A	22mm <sup>2</sup> -60A 60mm <sup>2</sup> -100A 150mm <sup>2</sup> -200A
端子ネジ		M6±ナベ、SP付	M8±ナベ、SP付	M10±六角ボルトSW、 SP付	M10±六角ボルトSW、 SP付
締付トルク		2.5~3.7N・m	6.0~9.0N・m	10.0~14.7N・m	10.0~14.7N・m
ネジ 手締側		M6ノブボルト	M8ノブボルト	M8ノブボルト	M8ノブボルト
締付トルク		1.8N・m以上締める事	2N・m以上締める事	2N・m以上締める事	2N・m以上締める事

NWシリーズ

# NW-06□AT 22mm<sup>2</sup>, 60A

RoHS  
Compliant



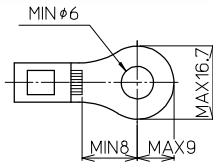
## 【注文形式】NW-06□AT



### NW-063AT

質量 約265g  
標準価格 6,401円 / 個  
(税抜・販売単位: 1)

適合圧着端子



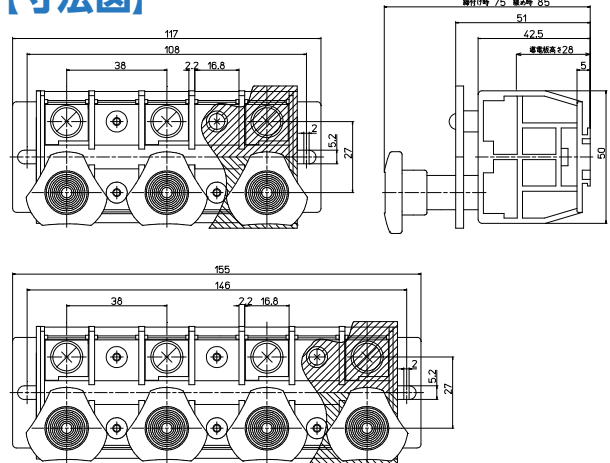
極数 3,4

### NW-064AT

質量 約358g  
標準価格 8,003円 / 個  
(税抜・販売単位: 1)



## 【寸法図】



## 【一般仕様】

電線サイズ/定格通電電流	3.5mm <sup>2</sup> -37A 5.5mm <sup>2</sup> -48A 22mm <sup>2</sup> -60A
定格絶縁電圧	AC DC600V
端子ネジ	ビス側 M6±ネジアップ 手締め側 M6ノブボルト
締付トルク	ビス側 2.5~3.7N・m 手締め側 1.8N・m以上締める事

NWシリーズ

# NW-10□AT 60mm<sup>2</sup>, 100A

RoHS  
Compliant



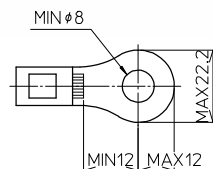
## 【注文形式】NW-10□AT



### NW-103AT

質量 約461g  
標準価格 8,003円 / 個  
(税抜・販売単位: 1)

適合圧着端子



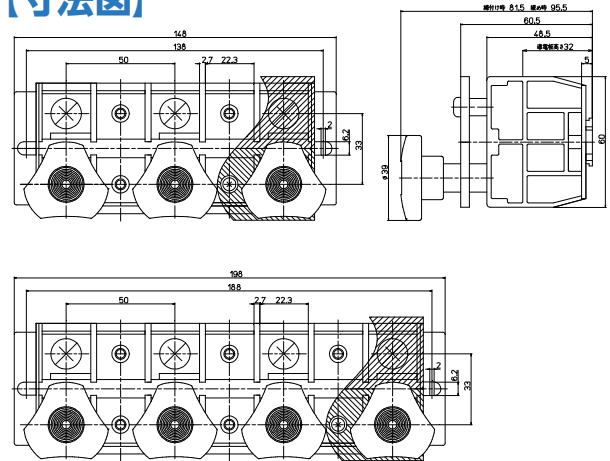
極数 3,4

### NW-104AT

質量 約624g  
標準価格 10,368円 / 個  
(税抜・販売単位: 1)



## 【寸法図】



## 【一般仕様】

電線サイズ/定格通電電流	5.5mm <sup>2</sup> -48A 22mm <sup>2</sup> -60A 60mm <sup>2</sup> -100A
定格絶縁電圧	AC DC600V
端子ネジ	ビス側 M8±ネジアップ 手締め側 M8ノブボルト
締付トルク	ビス側 6.0~9.0N・m 手締め側 2N・m以上締める事

NWシリーズ

# NW-20□CT 150mm<sup>2</sup>, 200A

RoHS  
Compliant



## 【注文形式】NW-20□CT

極数 3,4



### NW-204CT

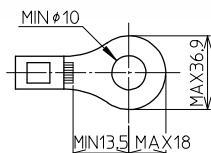
質量 約1,413g  
標準価格 14,333円 / 個  
(税抜・販売単位: 1)



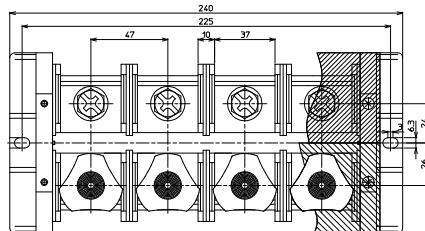
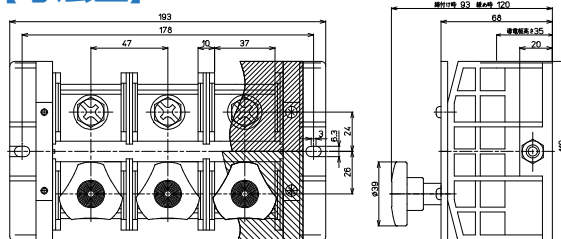
### NW-203CT

質量 約1,063g  
標準価格 11,132円 / 個  
(税抜・販売単位: 1)

適合圧着端子



## 【寸法図】



## 【一般仕様】

電線サイズ/定格通電電流	22mm <sup>2</sup> -60A 60mm <sup>2</sup> -100A 150mm <sup>2</sup> -200A
定格絶縁電圧	AC DC660V
端子ネジ	ビス側 M10±六角ボルトPW、SP付 手締め側 M8ノブボルト
締付トルク	ビス側 10.0~14.7N・m 手締め側 2N・m以上締める事

NWシリーズ

# NW-204CTH 150mm<sup>2</sup>, 200A

RoHS  
Compliant



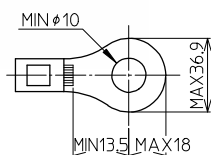
## 【注文形式】

# NW-204CTH

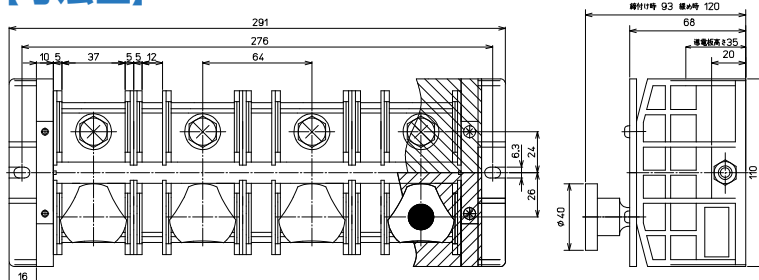


質量 約1,420g  
標準価格 20,456円 / 個  
(税抜・販売単位: 1)

適合圧着端子



## 【寸法図】



## 【一般仕様】

電線サイズ/定格通電電流	22mm <sup>2</sup> -60A 60mm <sup>2</sup> -100A 150mm <sup>2</sup> -200A
定格絶縁電圧	AC DC660V
端子ネジ	ビス側 M10±六角ボルトPW、SP付 手締め側 M8ノブボルト
締付トルク	ビス側 10.0~14.7N・m 手締め側 2N・m以上締める事

※アース用として、1極のみ緑のマーク付です。