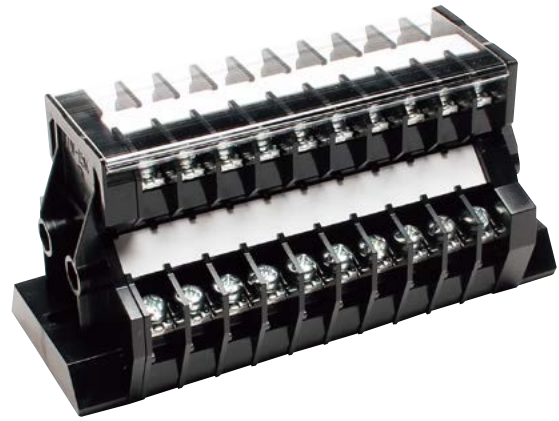
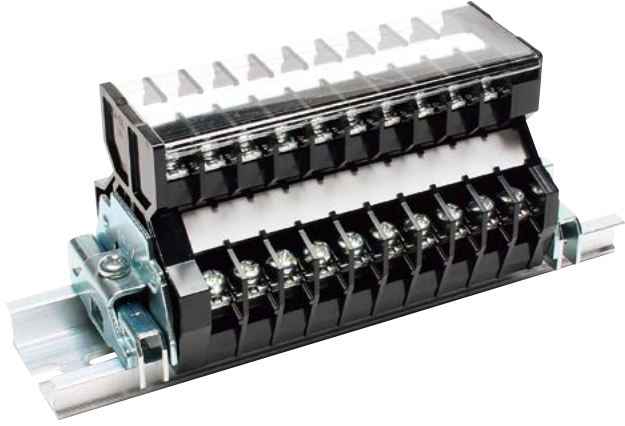


# CTWシリーズ



定格絶縁電圧AC DC660V  
AC DC250Vラッピング仕様

定格通電電流15A



## 【特長】

- 二段タイプの端子台で省スペース化を実現
- 上段と下段が半極ずつずれているため、上下どちらからでも配線可能。また下段端子部には適度な角度がついているので、結線がさらにスムーズ
- IEC35mmレール (DIN35mmレール) に装着可能
- 工具なしで中間板の追加取付け・取外しが可能

## 【一般仕様】

標準使用状態	周囲温度 -25℃~+60℃ (氷結又は、結露しないこと) 相対湿度 45~85%
保存温度	-40℃~+105℃ (氷結又は、結露しないこと)
温度上昇	導電金具の温度上昇値35℃以下
絶縁抵抗	各充電部相互間及び各充電部と取付金属板間で200MΩ以上 (DC500Vメガにて)
商用周波耐電圧	2500V/1分間
準拠規格	JIS C 8201-7-1 NECA C 2811 (IBJIS C 2811)

## 【材質】

本体	CTW-15S2:変性PPE(黒) UL94V-0 CTW-15R:PC(黒) UL94V-2
導電板	黄銅(Niメッキ)
端子ネジ	鉄(Znメッキ 三価クロメート)
側板	変性PPE(黒) UL94V-0
カバー	PC(透明) UL94V-0
記名板	PVC(白)



## 特長

### 【定格】

項目	形式	CTW-15S2	CTW-15R
定格絶縁電圧		AC DC660V	AC DC250V
定格通電電流		15A	15A
適合電線		2mm <sup>2</sup>	ネジ側2mm <sup>2</sup> ラッピング側φ0.8×2
接続可能電線 及び最大電流		1.25mm <sup>2</sup> -15A 2mm <sup>2</sup> -15A	ネジ側2mm <sup>2</sup> -15A ラッピング側φ0.8×2-15A
端子ネジ		M3.5×8L ±フリー端子SP付	M3.5×8L ±フリー端子SP付
締付トルク		0.8~1.4N・m	0.8~1.4N・m

### 【海外規格認定品としての定格】

耐電圧：2200V/1分間  
周囲温度：-25℃~+60℃

形式	海外規格仕様	定格絶縁電圧(V)	定格通電電流(A)	適合電線：(AWG)より線	認証番号
CTW-15S2	TÜV仕様定格	AC DC600	15	20~14	R9551150

※上記はいずれもより線使用、圧着端子接続による値です。ご使用の際は、圧着端子、及びケーブルはそれぞれ規格認定品をご使用ください。

### 【レールへの取付け取外し方】

#### ● 中間板取付け方法

- ・レール横から端子台をスライドし装着
- ・1P追加の場合は下記参照



①片方の足を傾けてレールに引っ掛ける。



②前方に傾けたままもう片方を押さえ込む。



③レール中心に調整し垂直にしてセット完了。

※逆の手順で1P取外す事ができます。

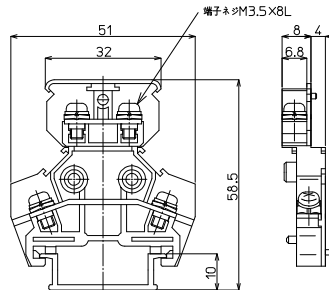
CTWシリーズ

# CTW-15S2 M3.5 / 2mm<sup>2</sup>, 15A



質量 約14g  
標準価格 164円 / 個  
(税抜・販売単位: 50)

## 【寸法図】



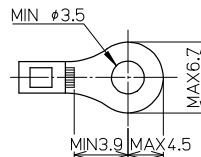
## 【一般仕様】

電線サイズ/定格通電電流	1.25mm <sup>2</sup> -15A/2mm <sup>2</sup> -15A
定格絶縁電圧	AC DC660V
端子ネジ	M3.5×8L ±フリー端子SP付
締付トルク	0.8~1.4N・m

## 【海外規格仕様】

	TÜV認定仕様
電線サイズ	AWG20~14(より線)
定格絶縁電圧	AC DC600V
定格通電電流	15A

## 適合圧着端子



## 適合アクセサリー



【側板】(ABセット)  
**CTW-15L2**  
標準価格: 79円(税抜)  
販売単位: 10セット  
質量 約10g



【カバー】(1m)  
**CA-30**  
標準価格: 530円(税抜)  
販売単位: 20個  
質量 約27g



【記名板】  
**M-1LE**  
標準価格: 44円(税抜)  
販売単位: 50本  
質量 約6g



【レール】(1m)  
**DAV4-1000**  
標準価格: 957円(税抜)  
販売単位: 100本  
質量 約191g



【止め金具】  
**HDV-2**  
標準価格: 91円(税抜)  
販売単位: 50個  
質量 約20g

※詳細はP429参照

## 適合ショートバー

SB8A-□ SBR8A-□ BB8A-□ BBR8A-□



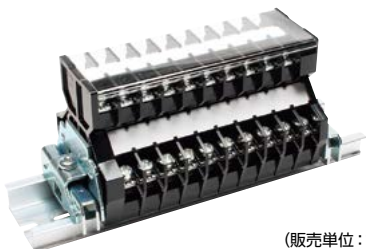
※詳細はP435参照

## レール式 組端子台 (組立完成品)

## 【注文形式】

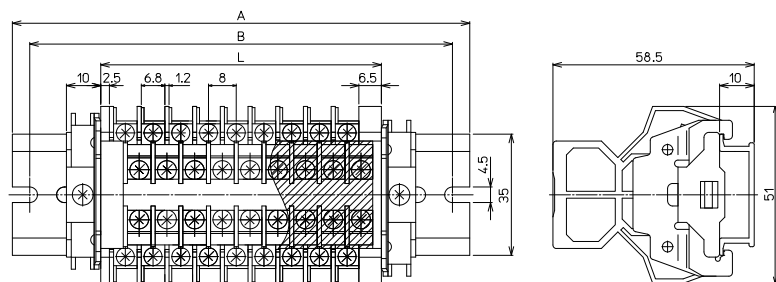
# CTWL-15S2-□U

ユニット数 丁



(販売単位: 1)

## 【寸法図】



## 【寸法表】

※レール寸法はP458参照

ユニット数U	1	2	3	4	5	6	7	8	9	10	11	12	13	14	15
端子台全長L	17	25	33	41	49	57	65	73	81	89	97	105	113	121	129
レール全長A	60	60	80	80	100	100	100	120	120	140	140	140	160	160	180
取付ピッチB	50	50	70	70	90	90	90	110	110	130	130	130	150	150	170

ユニット数U	16	17	18	19	20	21	22	23	24	25	26	27	28	29	30
端子台全長L	137	145	153	161	169	177	185	193	201	209	217	225	233	241	249
レール全長A	180	180	200	200	220	220	220	240	240	260	260	260	280	280	300
取付ピッチB	170	170	190	190	210	210	210	230	230	250	250	250	270	270	290

端子台全長 L = 端子幅(8mm) × ユニット数(U) + 側板セット幅(9mm)

記名板の長さ = 端子幅(8mm) × ユニット数(U) + 0.5mm / カバーの長さ = 端子幅(8mm) × ユニット数(U) + 5mm

## 【構成部品】

中間板	CTW-15S2
側板	CTW-15L2 (ABセット)
カバー	CA-30
記名板	M-1LE
レール	DAV4
止め金具	HDV-2

直取付式 組端子台 (組立完成品)

【注文形式】

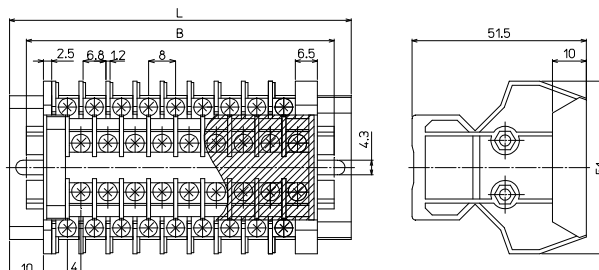
CTWK-15S2-□U

ユニット数



(販売単位: 1)

【寸法図】



【寸法表】

ユニット数U	1	2	3	4	5	6	7	8	9	10	11	12	13	14	15
端子台全長L	37	45	53	61	69	77	85	93	101	109	117	125	133	141	149
取付ピッチB	27	35	43	51	59	67	75	83	91	99	107	115	123	131	139
シャフト長さ	20	30	36	44	50	60	68	75	84	90	100	110	115	124	130
ユニット数U	16	17	18	19	20	21	22	23	24	25	26	27	28	29	30
端子台全長L	157	165	173	181	189	-	-	-	-	-	-	-	-	-	-
取付ピッチB	147	155	163	171	179	-	-	-	-	-	-	-	-	-	-
シャフト長さ	140	148	155	164	172	-	-	-	-	-	-	-	-	-	-

【構成部品】

中間板	CTW-15S2
側板	CTW-15K2 (ABセット)
カバー	CA-30
記名板	M-1LE
シャフト	M3シャフト (2本使用)

記名板の長さ = 端子幅 (8mm) × ユニット数 (U) + 0.5mm / カバーの長さ = 端子幅 (8mm) × ユニット数 (U) + 5mm

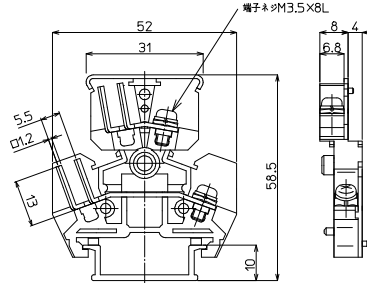
# CTW-15R M3.5 / 2mm<sup>2</sup>, 15A

RoHS  
Compliant



質量 約13g  
標準価格 218円 / 個  
(税抜・販売単位: 50)

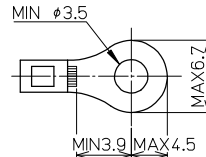
## 【寸法図】



## 【一般仕様】

電線サイズ/定格通電電流	ネジ側2mm <sup>2</sup> -15A/ラッピング側φ0.8×2-15A
定格絶縁電圧	AC DC250V
端子ネジ	M3.5×8L ±フリー端子SP付
締付トルク	0.8~1.4N・m

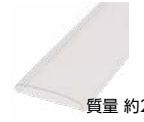
## 適合圧着端子



## 適合アクセサリ



【側板】(ABセット)  
**CTW-15L**  
標準価格: 149円(税抜)  
販売単位: 10セット  
質量 約13g



【カバー】(1m)  
**CA-30**  
標準価格: 530円(税抜)  
販売単位: 20個  
質量 約27g



【記名板】  
**M-1LE**  
標準価格: 44円(税抜)  
販売単位: 50本  
質量 約6g



【ルール】(1m)  
**DAV4-1000**  
標準価格: 957円(税抜)  
販売単位: 100本  
質量 約191g



【止め金具】  
**HDV-2**  
標準価格: 91円(税抜)  
販売単位: 50個  
質量 約20g

※詳細はP429参照

## 適合ショートバー

SB8A-□ SBR8A-□ BB8A-□ BBR8A-□



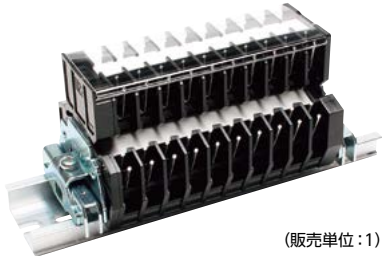
※詳細はP435参照

## ルール式 組端子台 (組立完成品)

## 【注文形式】

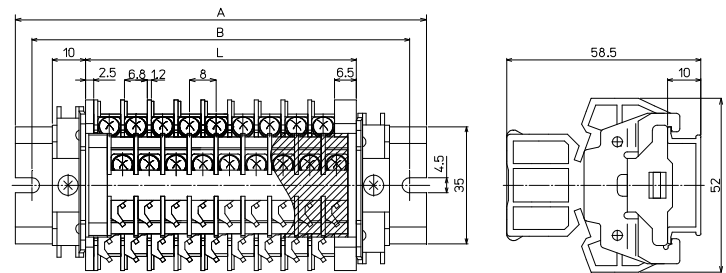
# CTWL-15R-□U

ユニット数



(販売単位: 1)

## 【寸法図】



## 【寸法表】

※ルール寸法はP458参照

ユニット数U	1	2	3	4	5	6	7	8	9	10	11	12	13	14	15
端子台全長L	17	25	33	41	49	57	65	73	81	89	97	105	113	121	129
ルール全長A	60	60	80	80	100	100	100	120	120	140	140	140	160	160	180
取付ピッチB	50	50	70	70	90	90	90	110	110	130	130	130	150	150	170

ユニット数U	16	17	18	19	20	21	22	23	24	25	26	27	28	29	30
端子台全長L	137	145	153	161	169	177	185	193	201	209	217	225	233	241	249
ルール全長A	180	180	200	200	220	220	220	240	240	260	260	260	280	280	300
取付ピッチB	170	170	190	190	210	210	210	230	230	250	250	250	270	270	290

端子台全長 L = 端子幅(8mm) × ユニット数(U) + 側板セット幅(9mm)

記名板の長さ = 端子幅(8mm) × ユニット数(U) + 0.5mm / カバーの長さ = 端子幅(8mm) × ユニット数(U) + 5mm

## 【構成部品】

中間板	CTW-15R
側板	CTW-15L(ABセット)
カバー	CA-30
記名板	M-1LE
ルール	DAV4
止め金具	HDV-2