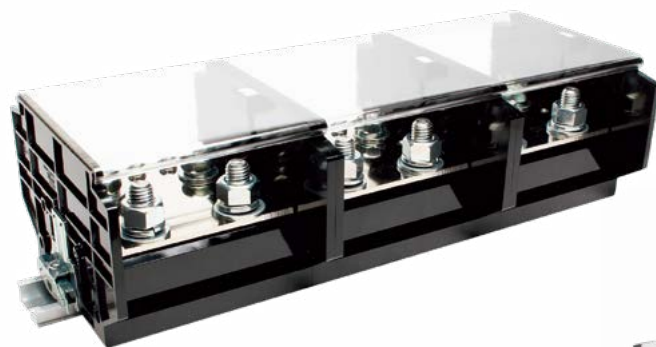


TKBシリーズ

RoHS
Compliant

定格絶縁電圧AC DC1000V

定格通電電流240A~600A



【特長】

- 受電側(一次側)から送電側(二次側)に複数の結線ネジを設けることで様々な用途にお使いいただける分岐端子台
- スタッドタイプ(ST)もご用意、配線作業を軽減
- レール取付式、直取付式の2種類ご用意

【一般仕様】

標準使用状態	周囲温度 -25℃~+60℃ (氷結又は、結露しないこと) 相対湿度 45~85%
保存温度	-40℃~+105℃ (氷結又は、結露しないこと)
温度上昇	導電金具の温度上昇値35℃以下
絶縁抵抗	各充電部相互間及び各充電部と取付金属板間で200MΩ以上 (DC500Vメガにて)
商用周波耐電圧	5000V/1分間
準拠規格	JIS C 8201-7-1 NECA C 2811 (旧JIS C 2811)

【材質】

本体	PC(黒)	UL94V-0
導電板	銅(Niメッキ)	
端子ネジ、ナット	鉄(Znメッキ)	三価クロメート
固定金具(直取付式)	鉄(Znメッキ)	三価クロメート
止め金具(レール式)	鉄(Znメッキ)	三価クロメート
カバー	PC(透明)	UL94V-0
記名板	PVC(白)	

特長

TKB-240

【定格】

定格・仕様	入力(一次)側	出力(二次)側	
定格絶縁電圧	AC DC1000V(JIS) / 600V(NECA)		
定格通電電流	合計 240A MAX	合計 240A MAX	
適合電線	150mm ² MAX	60mm ² MAX	22mm ² MAX
端子ネジ	M10×25L	M8×17L	M6×14L
標準締付トルク	TKB-240 10.0~14.7N・m	6.0~9.0N・m	2.5~3.7N・m
	TKB-240ST 10.0~14.7N・m(※1) 18.0~23.0N・m(※2)		

TKB-400

【定格】

定格・仕様	入力(一次)側	出力(二次)側		
定格絶縁電圧	AC DC1000V(JIS) / 600V(NECA)			
定格通電電流	合計 400A MAX	合計 400A MAX		
適合電線	200mm ² MAX	150mm ² MAX	60mm ² MAX	22mm ² MAX
端子ネジ	M12×30L	M10×25L	M8×17L	M6×14L
標準締付トルク	TKB-400 14.0~20.6N・m	10.0~14.7N・m	6.0~9.0N・m	2.5~3.7N・m
	TKB-400ST 14.0~20.6N・m(※1) 31.5~39.0N・m(※2)			

TKB-600

【定格】

定格・仕様	入力(一次)側	出力(二次)側		
定格絶縁電圧	AC DC1000V(JIS) / 600V(NECA)			
定格通電電流	合計 600A MAX	合計 600A MAX		
適合電線	325mm ² MAX	200mm ² MAX	60mm ² MAX	22mm ² MAX
端子ネジ	M16×35L	M12×30L	M8×17L	M6×14L
標準締付トルク	TKB-600 25.0~37.3N・m	14.0~20.6N・m	6.0~9.0N・m	2.5~3.7N・m
	TKB-600ST 25.0~37.3N・m(※1) 78.5~98.0N・m(※2)			

※1……JIS C 8201-7-1

※2……JIS C 2805

TKB□-240-□P / TKB□-240ST-□P

RoHS
Compliant

【一般仕様】

定格・仕様	入力(一次)側		出力(二次)側	
定格絶縁電圧	AC DC1000V(JIS) / 600V(NECA)			
定格通電電流	合計 240A MAX		合計 240A MAX	
適合電線	150mm ² MAX		60mm ² MAX	22mm ² MAX
端子ネジ	M10×25L		M8×17L	M6×14L
標準締付トルク	TKB-240	10.0~14.7N・m		6.0~9.0N・m
	TKB-240ST	10.0~14.7N・m(※1) 18.0~23.0N・m(※2)		

レール式 組端子台 (組立完成品)

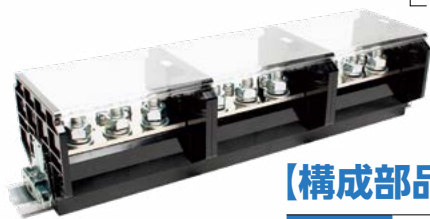
【注文形式】

TKBL-240-□P

└ 極数

TKBL-240ST-□P

└ 極数



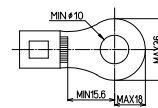
(販売単位: 1)

【構成部品】

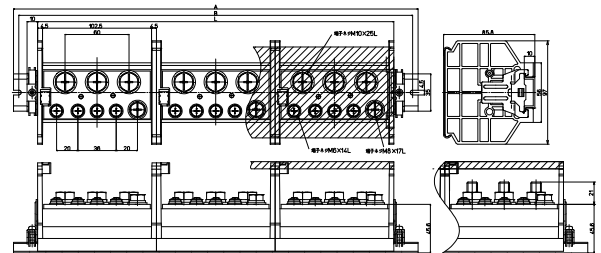
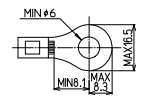
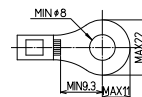
止め金具	HDV-3
レール	DAV4
カバー	CA-83
記名板	AR-8.5

適合圧着端子 【寸法図】

入力側



出力側



【寸法表】

極数P	1	2	3
端子台全長L	111.5	223	334.5
レール全長A	160	260	380
取付ピッチB	150	250	370

※レール寸法はP464参照

直取付式 組端子台 (組立完成品)

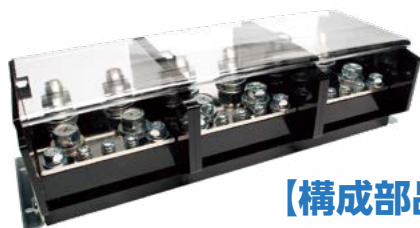
【注文形式】

TKBK-240-□P

└ 極数

TKBK-240ST-□P

└ 極数



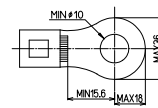
(販売単位: 1)

【構成部品】

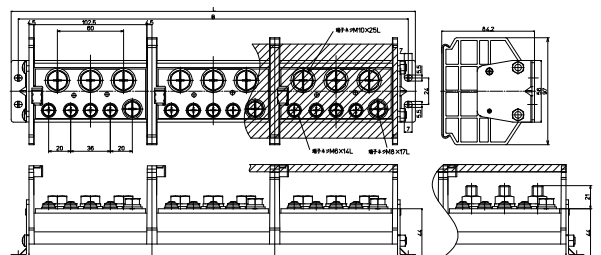
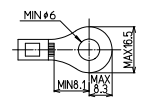
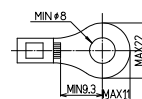
固定金具	TKB-K1
カバー	CA-83
記名板	AR-8.5

適合圧着端子 【寸法図】

入力側



出力側



【寸法表】

極数P	1	2	3
端子台全長L	144	255.5	367
取付ピッチB	131	243	354

TKB□-400-□P / TKB□-400ST-□P

RoHS
Compliant

【一般仕様】

定格・仕様	入力(一次側)		出力(二次側)		
定格絶縁電圧	AC DC1000V(JIS) / 600V(NECA)				
定格通電電流	合計 400A MAX		合計 400A MAX		
適合電線	200mm ² MAX		150mm ² MAX	60mm ² MAX	22mm ² MAX
端子ネジ	M12×30L		M10×25L	M8×17L	M6×14L
標準締付トルク	TKB-400 14.0~20.6N・m		10.0~14.7N・m	6.0~9.0N・m	2.5~3.7N・m
	TKB-400ST 14.0~20.6N・m(※1) 31.5~39.0N・m(※2)				

レール式 組端子台 (組立完成品)

【注文形式】

TKBL-400-□P

└ 極数

TKBL-400ST-□P

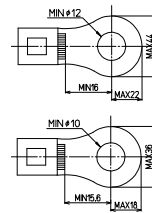
└ 極数



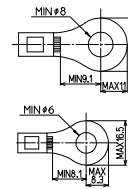
(販売単位: 1)

【構成部品】

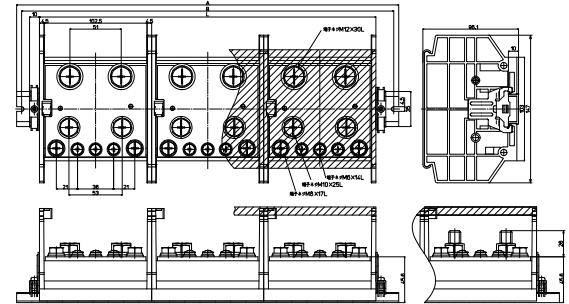
止め金具	HDV-3
レール	DAV4
カバー	CA-115
記名板	AR-8.5

適合圧着端子
入力側

出力側



【寸法図】



【寸法表】

極数P	1	2	3
端子台全長L	111.5	223	334.5
レール全長A	160	260	380
取付ピッチB	150	250	370

※レール寸法はP464参照

直取付式 組端子台 (組立完成品)

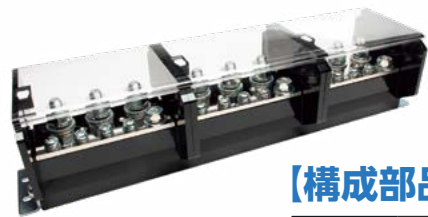
【注文形式】

TKBK-400-□P

└ 極数

TKBK-400ST-□P

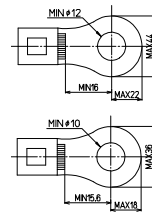
└ 極数



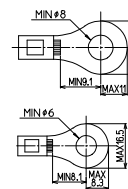
(販売単位: 1)

【構成部品】

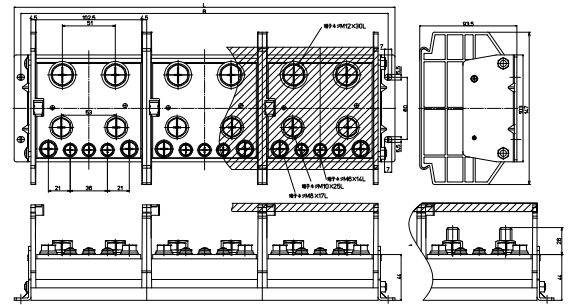
固定金具	TKB-K2
カバー	CA-115
記名板	AR-8.5

適合圧着端子
入力側

出力側



【寸法図】



【寸法表】

極数P	1	2	3
端子台全長L	144	255.5	367
取付ピッチB	131	243	354

TKB□-600-□P / TKB□-600ST-□P

RoHS
Compliant

【一般仕様】

定格・仕様	入力(一次)側		出力(二次)側	
定格絶縁電圧	AC DC1000V (JIS) / 600V (NECA)			
定格通電電流	合計 600A MAX		合計 600A MAX	
適合電線	325mm ² MAX		200mm ² MAX	60mm ² MAX
端子ネジ	M16×35L		M12×30L	M8×17L
標準締付トルク	TKB-600	25.0~37.3N・m	14.0~20.6N・m	6.0~9.0N・m
	TKB-600ST	25.0~37.3N・m(※1) 78.5~98.0N・m(※2)		

※1……JIS C 8201-7-1

※2……JIS C 2805

レール式 組端子台 (組立完成品)

【注文形式】

TKBL-600-□P

└ 極数

TKBL-600ST-□P

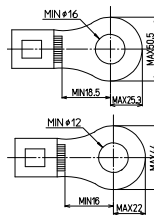
└ 極数



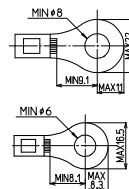
【構成部品】

止め金具	HDV-3
レール	DAV4
カバー	CA-115
記名板	AR-8.5

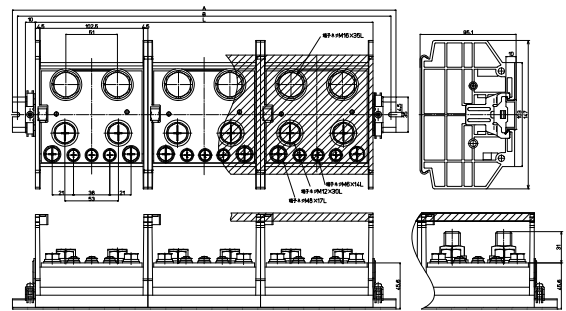
(販売単位: 1)

適合圧着端子
入力側

出力側



【寸法図】



【寸法表】

極数P	1	2	3
端子台全長L	111.5	223	334.5
レール全長A	160	260	380
取付ピッチB	150	250	370

※レール寸法はP464参照

直取付式 組端子台 (組立完成品)

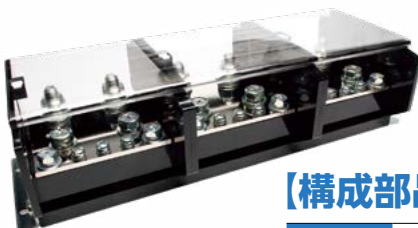
【注文形式】

TKBK-600-□P

└ 極数

TKBK-600ST-□P

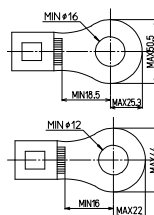
└ 極数



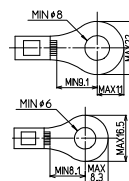
【構成部品】

固定金具	TKB-K2
カバー	CA-115
記名板	AR-8.5

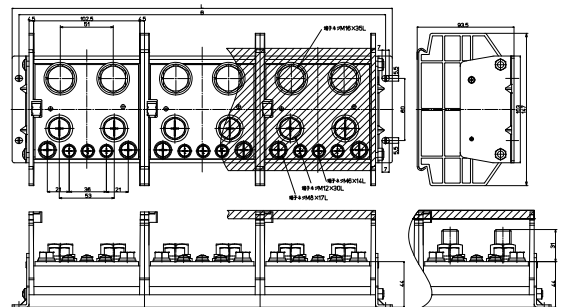
(販売単位: 1)

適合圧着端子
入力側

出力側



【寸法図】



【寸法表】

極数P	1	2	3
端子台全長L	144	255.5	367
取付ピッチB	131	243	354