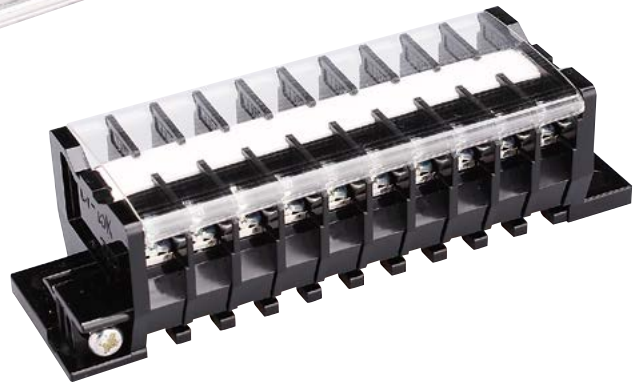
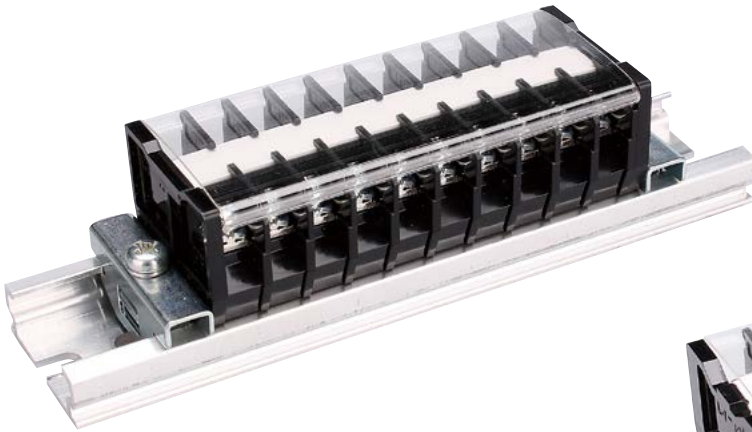


CTシリーズ



定格絶縁電圧AC DC660V

定格通電電流15A~1000A



CTシリーズの二段端子台はP259へ

【特長】

- スタッド式端子台もラインアップ (ロングボルトタイプもご用意あり)
- CT-800~CT-1000の大電流端子台もご用意
- 当社専用20mmレール対応により、さらに省スペース化が可能
- 工具なしで中間板の追加取付け・取外しが可能 (CT-10S~CT-150)

【一般仕様】

標準使用状態	周囲温度 -25℃~+60℃ (氷結又は、結露しないこと) 相対湿度 45~85%
保存温度	-40℃~+105℃
温度上昇	導電金具の温度上昇値35℃以下
絶縁抵抗	各充電部相互間及び各充電部と取付金属板間で200MΩ以上 (DC500Vメガにて)
商用周波耐電圧	2500V/1分間 (CT-10S~CT-150) (CT-15, CT-30) 5000V/1分間 (CT-200~CT-1000)
準拠規格	JIS C 8201-7-1 NECA C 2811 (IBJIS C 2811)

【材質】

本体	PC(黒) CTL-15, 30 UL94V-0 他 UL94V-2
導電板	CT-800, 1000 銅(Niメッキ) 他 黄銅(Niメッキ)
端子ネジ	鉄(Znメッキ 三価クロメート)
側板	PC(黒) CTL-15, 30 UL94V-0 他 UL94V-2
カバー	CA, CTC PC(透明) UL94V-0 CTEP PC(透明) UL94V-2
記名板	PVC(白)

特長

【定格】

形式 項目	CT-10S	CT-15S	CT-25S	CT-35S
定格絶縁電圧	AC DC660V			
定格通電電流	15A	20A	40A	50A
適合電線	1.25mm ²	2mm ²	5.5mm ²	8mm ²
接続可能電線 及び最大電流	1.25mm ² -15A	2mm ² -20A	2mm ² -20A 3.5mm ² -25A 5.5mm ² -40A	3.5mm ² -30A 5.5mm ² -35A 8mm ² -50A
端子ネジ	M3×8L ±フリー-端子SP付	M3.5×8L ±フリー-端子SP付	M4×10L ±フリー-端子SP付	M5×12L ±フリー-端子SP付
締付トルク	0.5~1.2N・m	0.8~1.4N・m	1.2~1.8N・m	2.0~3.0N・m

形式 項目	CT-65S	CT-100	CT-150	CT-200	CT-300
定格絶縁電圧	AC DC660V				
定格通電電流	90A	132A	175A	240A	310A
適合電線	22mm ²	38mm ²	60mm ²	100mm ²	150mm ²
接続可能電線 及び最大電流	14mm ² -65A 22mm ² -90A	22mm ² -94A 38mm ² -132A 60mm ² -132A	22mm ² -94A 38mm ² -132A 60mm ² -175A	38mm ² -132A 60mm ² -175A 100mm ² -240A	60mm ² -175A 100mm ² -240A 150mm ² -310A
端子ネジ	M6×14L ±フリー-端子SP付	M8×16L ±六角ボルトSW、PW付	M8×16L ±六角ボルトSW、PW付	M10×20L ±六角ボルトSP、PW付	M10×25L ±六角ボルトSP、PW付
締付トルク	2.5~3.7N・m	6.0~9.0N・m	6.0~9.0N・m	10.0~14.7N・m	10.0~14.7N・m

形式 項目	CT-400	CT-600	CT-800	CT-1000	CT-15	CT-30
定格絶縁電圧	AC DC660V				AC DC600V	
定格通電電流	400A	600A	800A	1000A	15A	30A
適合電線	200mm ²	325mm ²	(200mm ² ×2)	(325mm ² ×2)	2mm ²	5.5mm ²
接続可能電線 及び最大電流	100mm ² -240A 150mm ² -310A 200mm ² -400A	150mm ² -310A 200mm ² -400A 325mm ² -600A	200mm ² -400A 325mm ² -600A 200mm ² ×2-800A	325mm ² -600A 200mm ² ×2-800A 325mm ² ×2-1000A	2mm ² -15A	5.5mm ² -30A
端子ネジ	M12×30L ±六角ボルトSW、PW付	M16×35L 六角ボルトSW、PW付	M16×35L 六角ボルトSW、PW付	M16×35L 六角ボルトSW、PW付	M3×8L ±ナベ+角座金	M4×10L ±フリー-端子SP付
締付トルク	14.0~20.6N・m	25.0~37.3N・m	25.0~37.3N・m	25.0~37.3N・m	0.5~1.2N・m	1.2~1.8N・m

【海外規格認定品としての定格】

耐電圧：2200V/1分間
周囲温度：-25℃~+60℃

形式	海外規格仕様	定格絶縁電圧 (V)	定格通電電流 (A)	適合電線：(AWG)より線	ファイルNo.
CT-10S	UL, CSA仕様定格	AC DC300	10	20~16	ULファイルNo. E113585 CSAファイルNo. LR109308
CT-15S	UL, CSA仕様定格	AC DC300	15	20~14	
CT-25S	UL, CSA仕様定格	AC DC300	25	18~10	
CT-35S	UL, CSA仕様定格	AC DC300	35	12~8	
CT-65S	UL, CSA仕様定格	AC DC300	65	8~4	
CT-100	UL, CSA仕様定格	AC DC600	100	4~2/0	
CT-150	UL, CSA仕様定格	AC DC600	150	4~2/0	
CT-200	UL, CSA仕様定格	AC DC600	200	2~4/0	
CT-300	UL, CSA仕様定格	AC DC600	300	2/0~300	
CT-400	UL, CSA仕様定格	AC DC600	400	4/0~350	
CT-600	UL, CSA仕様定格	AC DC600	550	300~600	

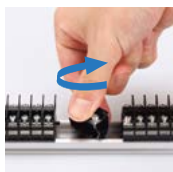
※上記はいずれもより線使用、圧着端子接続による値です。ご使用の際は、圧着端子、及びケーブルはそれぞれ規格認定品をご使用ください。

【ルールへの取付け取外し方】

● 中間板取付け方法



① 連結されている端子を
ずらし取付スペースを
確保。



② 横にひねった状態で
ルールに乗せ時計回りに
回転。

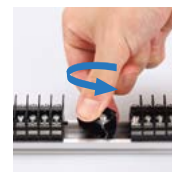


③ セット完了。

● 中間板取外し方法



① 連結されている端子
を1Pずつ横にずらす。



② 1Pを持ち横にひねる。



③ レールの溝から下部
の足を取外す。

CTシリーズ(スタッドタイプ)

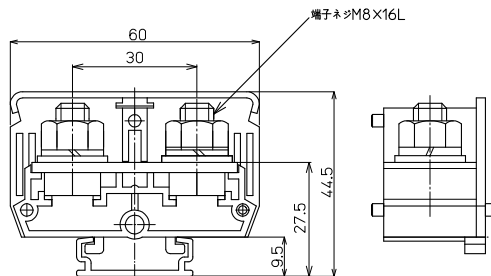
CT-100ST M8 / 60mm², 132A

RoHS
Compliant



質量 約74g
標準価格 307円 / 個
(税抜・販売単位: 20)

【寸法図】



適合アクセサリ



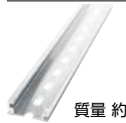
【側板】
CT-100L
標準価格: 57円(税抜)
販売単位: 10個
質量 約5g



【カバー】(1m)
CA-57
標準価格: 935円(税抜)
販売単位: 20個
質量 約86g



【記名板】
M-1LE
標準価格: 44円(税抜)
販売単位: 50本
質量 約6g



【レール】(1m)
AS4-1000
標準価格: 890円(税抜)
販売単位: 100本
質量 約180g



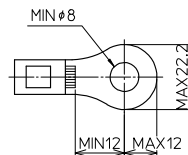
【止め金具】
CT-H
標準価格: 62円(税抜)
販売単位: 100個
質量 約8g

※詳細はP429参照

【一般仕様】

電線サイズ/定格通電電流	22mm ² -94A/38mm ² -132A/60mm ² -132A
定格絶縁電圧	AC DC660V
端子ネジ	M8×16L
締付トルク	6.0~9.0N・m (JIS C 8201-7-1)/8.9~10.8N・m (JIS C 2805)

適合圧着端子



レール式 組端子台 (組立完成品)

【注文形式】

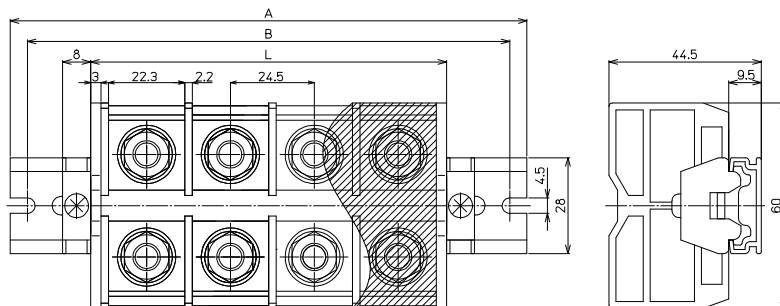
CTL-100ST-□P

極数 □



(販売単位: 1)

【寸法図】



【構成部品】

中間板	CT-100ST
側板	CT-100L
カバー	CA-57
記名板	M-1LE
レール	AS4
止め金具	CT-H

【寸法表】

※レール寸法はP456参照

極数P	1	2	3	4	5	6	7	8	9	10	11	12	13	14	15
端子台全長L (30.5)	55	79.5	104	128.5	153	177.5	202	226.5	251	-	-	-	-	-	-
レール全長A (80)	100	120	140	160	200	220	240	260	300	-	-	-	-	-	-
取付ピッチB (70)	90	110	130	150	190	210	230	250	290	-	-	-	-	-	-

端子台全長 L = 端子幅 (24.5mm) × 極数 (P) + 側板2枚 (6mm)

記名板の長さ = 端子幅 (24.5mm) × 極数 (P) - 1mm / カバーの長さ = 端子幅 (24.5mm) × 極数 (P) - 1mm

直取付式 組端子台 (組立完成品)

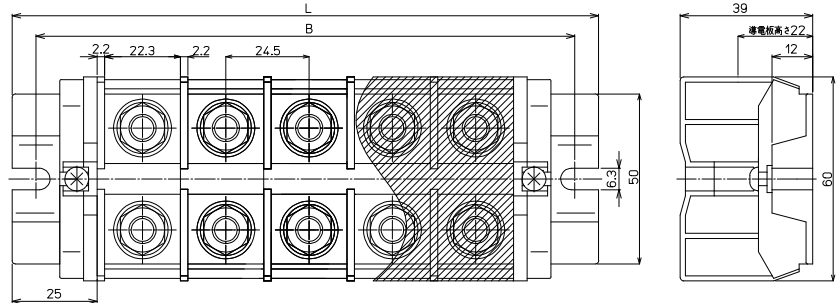
【注文形式】

CTKC-100ST-□P

極数



【寸法図】



【構成部品】

中間板	CT-100ST
側板	CT-100KC
カバー	CA-57
記名板	M-1LE
シャフト	SF5

【寸法表】

極数P	(1)	2	3	4	5	6	7	8	9	10	11	12	13	14	15
端子台全長L	(74.5)	99	123.5	148	172.5	197	221.5	246	270.5	-	-	-	-	-	-
取付ピッチB	(60.5)	85	109.5	134	158.5	183	207.5	232	256.5	-	-	-	-	-	-
シャフト長さ	(46.5)	71	95.5	120	144.5	169	193.5	218	242.5	-	-	-	-	-	-

記名板の長さ = 端子幅 (24.5mm) × 極数 (P) - 1mm / カバーの長さ = 端子幅 (24.5mm) × 極数 (P) - 1mm

CTシリーズ(スタッドタイプ)

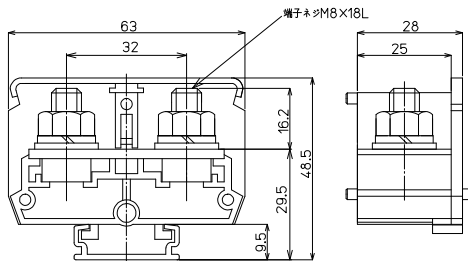
CT-150ST M8 / 60mm², 175A

RoHS
Compliant



質量 約85g
標準価格 384円 / 個
(税抜・販売単位: 20)

【寸法図】



適合アクセサリ



【側板】
CT-150L
標準価格: 61円(税抜)
販売単位: 10個
質量 約6g



【カバー】(1m)
CA-60
標準価格: 963円(税抜)
販売単位: 20個
質量 約90g



【記名板】
M-1LE
標準価格: 44円(税抜)
販売単位: 50本
質量 約6g



【レール】(1m)
AS4-1000
標準価格: 890円(税抜)
販売単位: 100本
質量 約180g



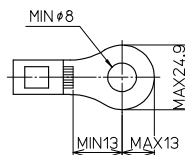
【止め金具】
CT-H
標準価格: 62円(税抜)
販売単位: 100個
質量 約8g

※詳細はP429参照

【一般仕様】

電線サイズ/定格通電電流	22mm ² -94A/38mm ² -132A/60mm ² -175A
定格絶縁電圧	AC DC660V
端子ネジ	M8×18L
締付トルク	6.0~9.0N・m (JIS C 8201-7-1) / 8.9~10.8N・m (JIS C 2805)

適合圧着端子



レール式 組端子台 (組立完成品)

【注文形式】

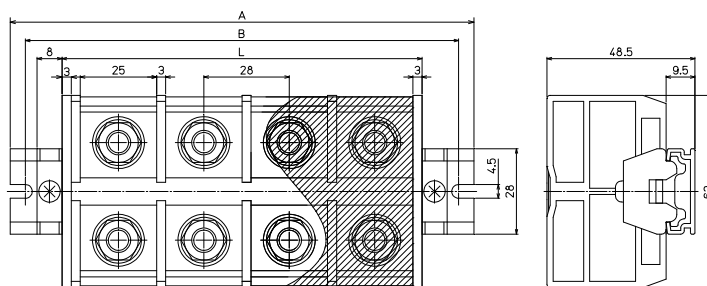
CTL-150ST-□P

極数



(販売単位: 1)

【寸法図】



【構成部品】

中間板	CT-150ST
側板	CT-150L
カバー	CA-60
記名板	M-1LE
レール	AS4
止め金具	CT-H

【寸法表】

※レール寸法はP456参照

極数P	1	2	3	4	5	6	7	8	9	10	11	12	13	14	15
端子台全長L (34)	62	90	118	146	174	202	230	258	286	-	-	-	-	-	-
レール全長A (80)	100	140	160	200	220	240	280	300	340	-	-	-	-	-	-
取付ピッチB (70)	90	130	150	190	210	230	270	290	330	-	-	-	-	-	-

端子台全長 L = 端子幅 (28mm) × 極数 (P) + 側板2枚 (6mm)

記名板の長さ = 端子幅 (28mm) × 極数 (P) - 1mm / カバーの長さ = 端子幅 (28mm) × 極数 (P) - 1mm

直取付式 組端子台 (組立完成品)

【注文形式】

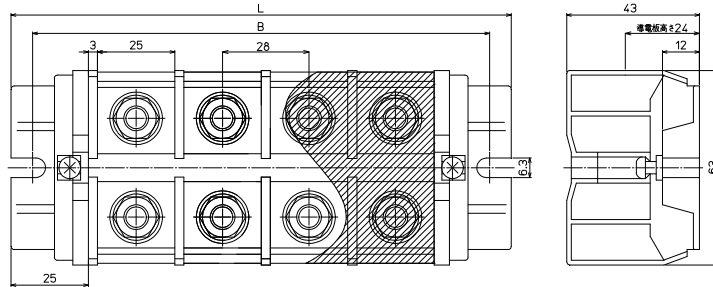
CTKC-150ST-□P

極数



(販売単位:1)

【寸法図】



【構成部品】

中間板	CT-150ST
側板	CT-150KC
カバー	CA-60
記名板	M-1LE
シャフト	SF5

【寸法表】

極数P	(1)	2	3	4	5	6	7	8	9	10	11	12	13	14	15
端子台全長L	(78)	106	134	162	190	218	246	274	-	-	-	-	-	-	-
取付ピッチB	(64)	92	120	148	176	204	232	260	-	-	-	-	-	-	-
シャフト長さ	(51)	79	107	135	163	191	219	247	-	-	-	-	-	-	-

記名板の長さ = 端子幅(28mm) × 極数(P) - 1mm / カバーの長さ = 端子幅(28mm) × 極数(P) - 1mm

CTシリーズ(スタッドタイプ)

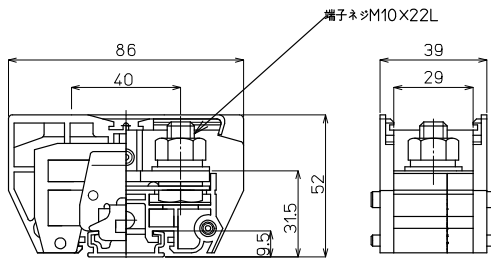
CT-200ST M10 / 100mm², 240A

RoHS
Compliant



質量 約198g
標準価格 835円 / 個
(税抜・販売単位: 12)

【寸法図】



※カバー、記名板付き

【一般仕様】

電線サイズ/定格通電電流	38mm ² -132A/60mm ² -175A/100mm ² -240A
定格絶縁電圧	AC DC660V
端子ネジ	M10x22L
締付トルク	10.0~14.7N・m (JIS C 8201-7-1)/18.0~23.0N・m (JIS C 2805)

適合アクセサリ



【側板】
CT-200L
標準価格: 81円(税抜)
販売単位: 10個
質量 約10g



【カバー】※
CTC-200
標準価格: 63円(税抜)
販売単位: 10個
質量 約3g



【記名板】※
AP-12
標準価格: 62円(税抜)
販売単位: 50本
質量 約9g

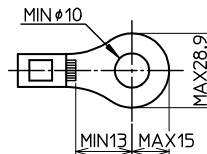


【レール】(1m)
AS4-1000
標準価格: 890円(税抜)
販売単位: 100本
質量 約180g



【止め金具】
ATO-29
標準価格: 80円(税抜)
販売単位: 50個
質量 約17g

適合圧着端子



オプション



【セーフティカバー】
CTEP-200
標準価格: 228円(税抜)
販売単位: 1個

※詳細は P429 参照

レール式 組端子台 (組立完成品)

【注文形式】

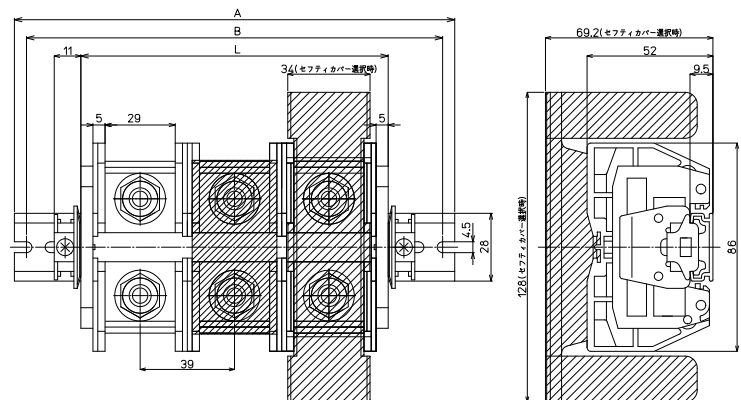
CTL-200ST □ - □ P

カバー
無し: 標準(フラット)カバー
-EP: セーフティカバー



(販売単位: 1)

【寸法図】



【構成部品】

中間板	CT-200ST
側板	CT-200L
カバー	CTC-200 / CTEP-200
記名板	AP-12
レール	AS4
止め金具	ATO-29

【寸法表】

※レール寸法はP456参照

極数P	1	2	3	4	5	6	7	8	9	10	11	12	13	14	15
端子台全長L	49	88	127	166	205	244	283	322	361	400	-	-	-	-	-
レール全長A	100	140	180	220	260	300	320	360	400	440	-	-	-	-	-
取付ピッチB	90	130	170	210	250	290	310	350	390	430	-	-	-	-	-

端子台全長 L = 端子幅 (39mm) × 極数 (P) + 側板2枚 (10mm)

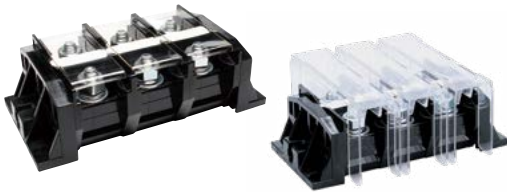
記名板の長さ = 端子幅 (39mm) × 極数 (P) - 2mm

直取付式 組端子台 (組立完成品)

【注文形式】

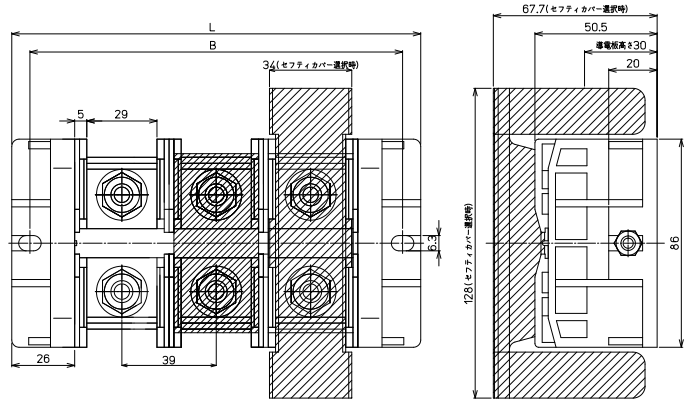
CTKC-200ST□-□P

カバー
無し: 標準(フラット)カバー
-EP: セーフティカバー



(販売単位: 1)

【寸法図】



【構成部品】

中間板	CT-200ST
側板	CT-230KC
カバー	CTC-200 / CTEP-200
記名板	AP-12
シャフト	M6シャフトネジ

【寸法表】

極数P	1	2	3	4	5	6	7	8	9	10	11	12	13	14	15
端子台全長L	91	130	169	208	247	286	325	364	403	-	-	-	-	-	-
取付ピッチB	76	115	154	193	232	271	310	349	388	-	-	-	-	-	-
シャフト長さ	55	92	130	170	212	248	287	326	365	-	-	-	-	-	-

記名板の長さ = 端子幅 (39mm) × 極数 (P) - 2mm

オプション

組端子台の側板をCT-K1 (金具タイプ) にて製作対応可能です。

※製品の詳細は最寄りの営業所へお問合せください。



※端子台取付ピッチ=端子幅(mm)×極数(P)+20mm



適合アクセサリ



【固定金具】
CT-K1

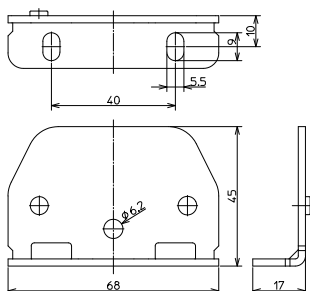
質量 約62g



【シャフト】
**CTKC-200ST□-□P用
シャフト**

※アクセサリ単品の価格、販売単位につきましては最寄りの営業所へお問合せください。

【寸法図】



CTシリーズ(スタッドタイプ)

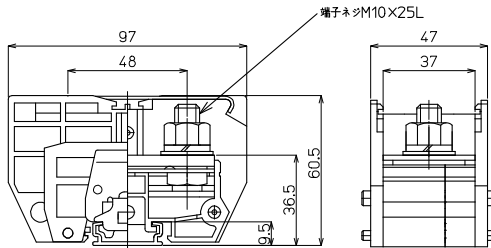
CT-300ST M10 / 150mm², 310A

RoHS
Compliant



質量 約271g
標準価格 1,150円 / 個
(税抜・販売単位:8)

【寸法図】



※カバー、記名板付き

【一般仕様】

電線サイズ/定格通電電流	60mm ² -175A/100mm ² -240A/150mm ² -310A
定格絶縁電圧	AC DC660V
端子ネジ	M10×25L
締付トルク	10.0~14.7N・m (JIS C 8201-7-1)/18.0~23.0N・m (JIS C 2805)

適合アクセサリ



【側板】
CT-200L
標準価格: 81円(税抜)
販売単位: 10個

質量 約10g



【カバー】※
CTC-300
標準価格: 96円(税抜)
販売単位: 10個

質量 約6g



【記名板】※
AP-12
標準価格: 62円(税抜)
販売単位: 50本

質量 約9g



【レール】(1m)
AS4-1000
標準価格: 890円(税抜)
販売単位: 100本

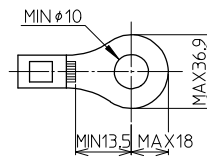
質量 約180g



【止め金具】
ATO-29
標準価格: 80円(税抜)
販売単位: 50個

質量 約17g

適合圧着端子



オプション



【セーフティカバー】
CTEP-300
標準価格: 291円(税抜)
販売単位: 1個

※詳細はP429参照

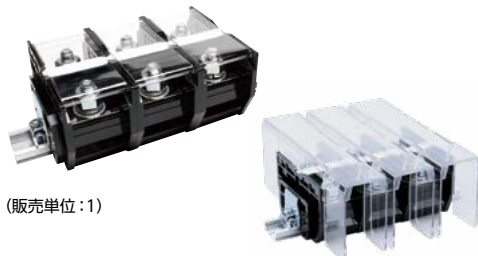
レール式 組端子台 (組立完成品)

【注文形式】

CTL-300ST □ - □ P

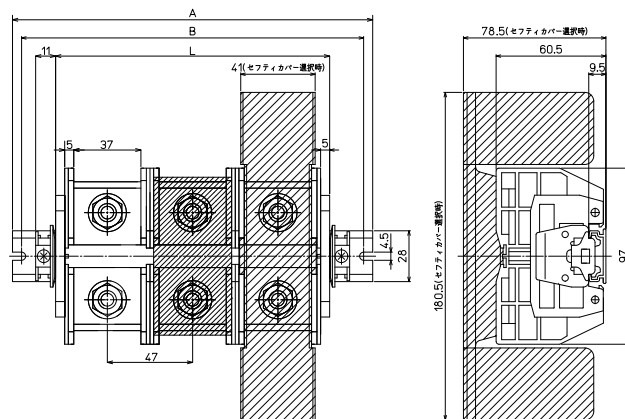
カバー 極数

無し: 標準(フラット)カバー
-EP: セーフティカバー



(販売単位: 1)

【寸法図】



【構成部品】

中間板	CT-300ST
側板	CT-200L
カバー	CTC-300 / CTEP-300
記名板	AP-12
レール	AS4
止め金具	ATO-29

【寸法表】

※レール寸法はP456参照

極数P	1	2	3	4	5	6	7	8	9	10	11	12	13	14	15
端子台全長L	57	104	151	198	245	292	339	386	433	480	-	-	-	-	-
レール全長A	100	160	200	240	300	340	380	440	480	520	-	-	-	-	-
取付ピッチB	90	150	190	230	290	330	370	430	470	510	-	-	-	-	-

端子台全長 L = 端子幅(47mm) × 極数(P) + 側板2枚(10mm)

記名板の長さ = 端子幅(47mm) × 極数(P) - 2mm

直取付式 組端子台 (組立完成品)

【注文形式】

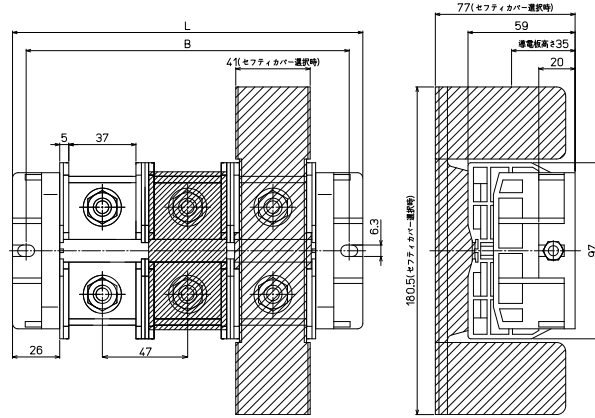
CTKC-300ST□-□P

カバー
無し: 標準(フラット)カバー
-EP: セーフティカバー



(販売単位: 1)

【寸法図】



【構成部品】

中間板	CT-300ST
側板	CT-230KC
カバー	CTC-300 / CTEP-300
記名板	AP-12
シャフト	M6シャフトネジ

【寸法表】

極数P	1	2	3	4	5	6	7	8	9	10	11	12	13	14	15
端子台全長L	99	146	193	240	287	334	-	-	-	-	-	-	-	-	-
取付ピッチB	84	131	178	225	272	319	-	-	-	-	-	-	-	-	-
シャフト長さ	60	110	155	202	248	296	-	-	-	-	-	-	-	-	-

記名板の長さ = 端子幅(47mm) × 極数(P) - 2mm

オプション

組端子台の側板をCT-K1 (金具タイプ) にて製作対応可能です。
※製品の詳細は最寄りの営業所へお問合せください。



※端子台取付ピッチ=端子幅(mm)×極数(P)+20mm



適合アクセサリ



【固定金具】
CT-K1

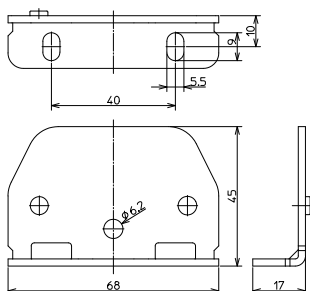
質量 約62g



【シャフト】
**CTKC-300ST□-□P用
シャフト**

※アクセサリ単品の価格、販売単位につきましては最寄りの営業所へお問合せください。

【寸法図】



CTシリーズ(スタッドタイプ)

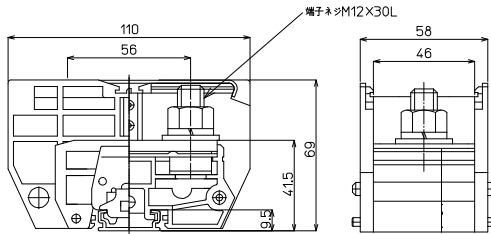
CT-400ST M12 / 200mm², 400A

RoHS
Compliant



質量 約426g
標準価格 1,682円 / 個
(税抜・販売単位:5)

【寸法図】



※カバー、記名板付き

【一般仕様】

電線サイズ/定格通電電流	100mm ² -240A/150mm ² -310A/200mm ² -400A
定格絶縁電圧	AC DC660V
端子ネジ	M12×30L
締付トルク	14.0~20.6N・m (JIS C 8201-7-1)/31.5~39.0N・m (JIS C 2805)

適合アクセサリ



【側板】
CT-200L
標準価格: 81円 (税抜)
販売単位: 10個

質量 約10g



【カバー】※
CTC-400
標準価格: 126円 (税抜)
販売単位: 10個

質量 約10g



【記名板】※
AP-12
標準価格: 62円 (税抜)
販売単位: 50本

質量 約9g



【レール】(1m)
AS4-1000
標準価格: 890円 (税抜)
販売単位: 100本

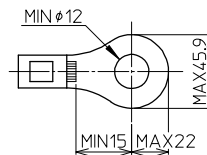
質量 約180g



【止め金具】
ATO-29
標準価格: 80円 (税抜)
販売単位: 50個

質量 約17g

適合圧着端子



オプション



【セーフティカバー】
CTEP-400
標準価格: 368円 (税抜)
販売単位: 1個

※詳細はP429参照

レール式 組端子台 (組立完成品)

【注文形式】

CTL-400ST □ - □ P

カバー 極数

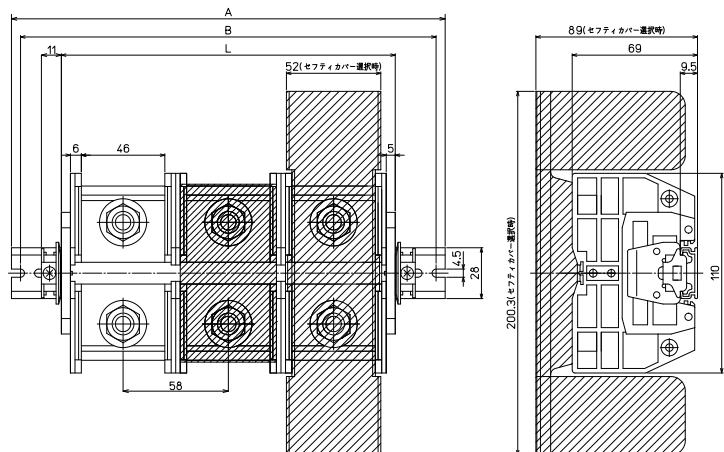
カバー
無し: 標準 (フラット) カバー
-EP: セーフティカバー



(販売単位: 1)



【寸法図】



【構成部品】

中間板	CT-400ST
側板	CT-200L
カバー	CTC-400 / CTEP-400
記名板	AP-12
レール	AS4
止め金具	ATO-29

【寸法表】

※レール寸法はP456参照

極数P	1	2	3	4	5	6	7	8	9	10	11	12	13	14	15
端子台全長L	68	126	184	242	300	358	416	474	532	590	-	-	-	-	-
レール全長A	120	180	240	280	340	400	460	520	580	640	-	-	-	-	-
取付ピッチB	110	170	230	270	330	390	450	510	570	630	-	-	-	-	-

端子台全長 L = 端子幅 (58mm) × 極数 (P) + 側板2枚 (10mm)

記名板の長さ = 端子幅 (58mm) × 極数 (P) - 2mm

直取付式 組端子台 (組立完成品)

【注文形式】

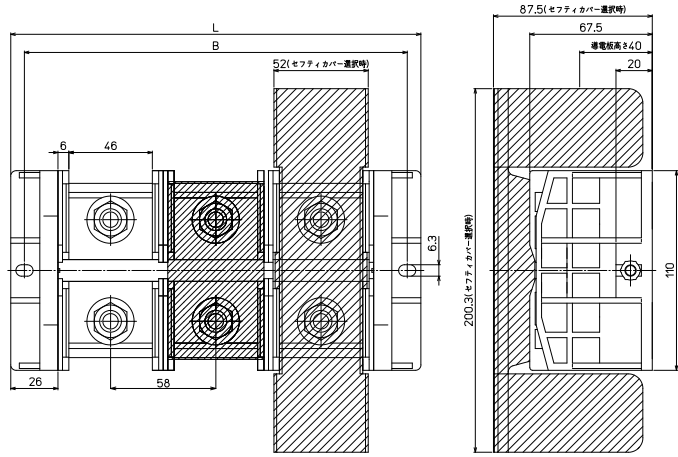
CTKC-400ST□-□P

カバー
無し: 標準(フラット)カバー
-EP: セーフティカバー



(販売単位: 1)

【寸法図】



【構成部品】

中間板	CT-400ST
側板	CT-460KC
カバー	CTC-400 / CTEP-400
記名板	AP-12
シャフト	M6シャフトネジ

【寸法表】

極数P	1	2	3	4	5	6	7	8	9	10	11	12	13	14	15
端子台全長L	110	168	226	284	342	400	-	-	-	-	-	-	-	-	-
取付ピッチB	95	153	211	269	327	385	-	-	-	-	-	-	-	-	-
シャフト長さ	72	130	188	248	304	365	-	-	-	-	-	-	-	-	-

記名板の長さ = 端子幅(58mm) × 極数(P) - 2mm

オプション

組端子台の側板をCT-K1 (金具タイプ) にて製作対応可能です。
※製品の詳細は最寄りの営業所へお問合せください。



※端子台取付ピッチ=端子幅(mm)×極数(P)+20mm



適合アクセサリ



【固定金具】
CT-K1

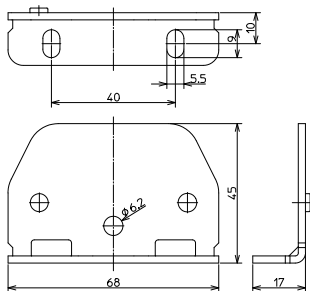
質量 約62g



【シャフト】
**CTKC-400ST□-□P用
シャフト**

※アクセサリ単品の価格、販売単位につきましては最寄りの営業所へお問合せください。

【寸法図】



CTシリーズ(スタッドタイプ)

CT-600ST M16 / 325mm^φ, 600A

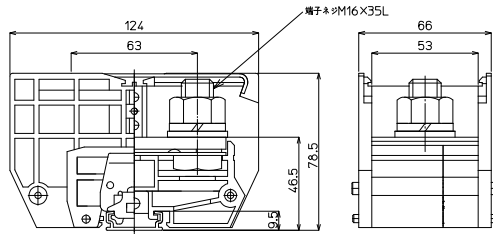
RoHS
Compliant



質量 約699g
標準価格 2,529円 / 個
(税抜・販売単位: 3)

※カバー、記名板付き

【寸法図】



【一般仕様】

※レール組端子台でのJIS C 2805対応締付トルクの適用はDASレール使用時に限ります。

電線サイズ/定格通電電流	150mm ^φ -310A/200mm ^φ -400A/325mm ^φ -600A
定格絶縁電圧	AC DC660V
端子ネジ	M16×35L
締付トルク	25.0~37.3N・m (JIS C 8201-7-1)/78.5~98.0N・m (JIS C 2805)

適合アクセサリ



【側板】
CT-200L
標準価格: 81円 (税抜)
販売単位: 10個
質量 約10g



【カバー】※
CTC-600
標準価格: 178円 (税抜)
販売単位: 10個
質量 約14g



【記名板】※
AP-12
標準価格: 62円 (税抜)
販売単位: 50本
質量 約9g

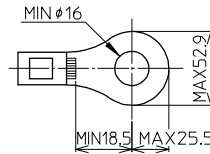


【レール】(1m)
AS4-1000
標準価格: 890円 (税抜)
販売単位: 100本
質量 約180g



【止め金具】
ATO-29
標準価格: 80円 (税抜)
販売単位: 50個
質量 約17g

適合圧着端子



オプション



【セーフティカバー】
CTEP-600
標準価格: 480円 (税抜)
販売単位: 1個

※詳細はP429参照

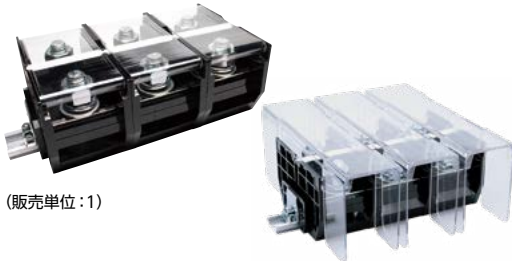
レール式 組端子台 (組立完成品)

【注文形式】

CTL-600ST - P

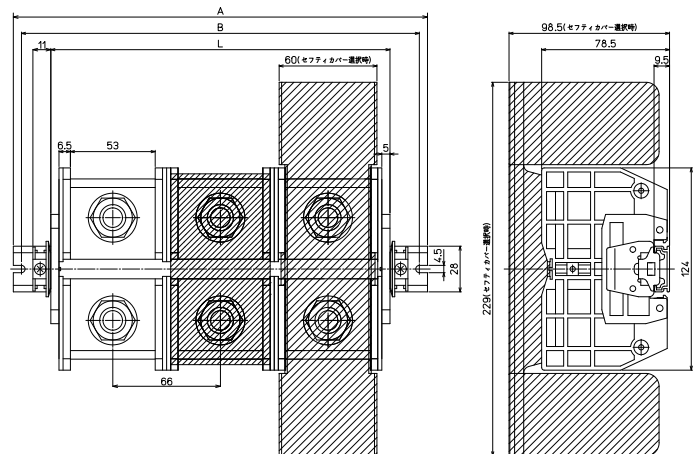
カバー 極数

無し: 標準 (フラット) カバー
-EP: セーフティカバー



(販売単位: 1)

【寸法図】



【構成部品】

中間板	CT-600ST
側板	CT-200L
カバー	CTC-600 / CTEP-600
記名板	AP-12
レール	AS4
止め金具	ATO-29

【寸法表】

※レール寸法はP456参照

極数P	1	2	3	4	5	6	7	8	9	10	11	12	13	14	15
端子台全長L	76	142	208	274	340	406	472	538	604	670	-	-	-	-	-
レール全長A	120	180	260	320	380	460	520	580	660	720	-	-	-	-	-
取付ピッチB	110	170	250	310	370	450	510	570	650	710	-	-	-	-	-

端子台全長 L = 端子幅 (66mm) × 極数 (P) + 側板2枚 (10mm)

記名板の長さ = 端子幅 (66mm) × 極数 (P) - 1mm

直取付式 組端子台 (組立完成品)

【注文形式】

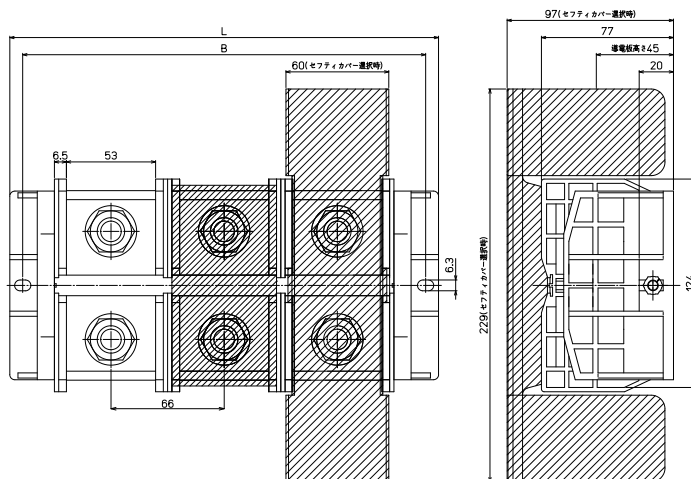
CTKC-600ST□-□P

カバー
無し: 標準(フラット)カバー
-EP: セーフティカバー



(販売単位: 1)

【寸法図】



【構成部品】

中間板	CT-600ST
側板	CT-460KC
カバー	CTC-600 / CTEP-600
記名板	AP-12
シャフト	M6シャフトネジ

【寸法表】

極数P	1	2	3	4	5	6	7	8	9	10	11	12	13	14	15
端子台全長L	118	184	250	316	-	-	-	-	-	-	-	-	-	-	-
取付ピッチB	103	169	235	301	-	-	-	-	-	-	-	-	-	-	-
シャフト長さ	80	145	212	278	-	-	-	-	-	-	-	-	-	-	-

記名板の長さ = 端子幅(66mm) × 極数(P) - 1mm

オプション

組端子台の側板をCT-K1 (金具タイプ) にて製作対応可能です。

※製品の詳細は最寄りの営業所へお問合せください。



※端子台取付ピッチ=端子幅(mm)×極数(P)+20mm



適合アクセサリ



【固定金具】
CT-K1

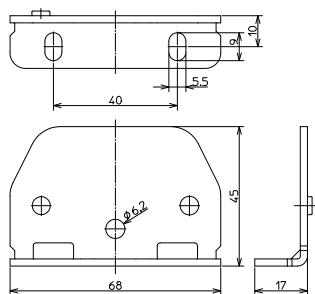
質量 約62g



【シャフト】
**CTKC-600ST□-□P用
シャフト**

※アクセサリ単品の価格、販売単位につきましては最寄りの営業所へお問合せください。

【寸法図】



CTシリーズ(スタッドタイプ)

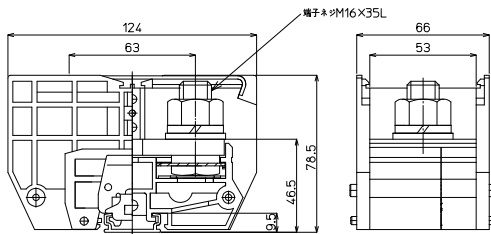
CT-800ST M16 / 200mm×2, 800A

RoHS
Compliant



質量 約730g
標準価格 6,801円 / 個
(税抜・販売単位: 3) ※カバー、記名板付き

【寸法図】



適合アクセサリ



【側板】
CT-200L
標準価格: 81円(税抜)
販売単位: 10個
質量 約10g



【カバー】※
CTC-600
標準価格: 178円(税抜)
販売単位: 10個
質量 約14g



【記名板】※
AP-12
標準価格: 62円(税抜)
販売単位: 50本
質量 約9g



【レール】(1m)
AS4-1000
標準価格: 890円(税抜)
販売単位: 100本
質量 約180g



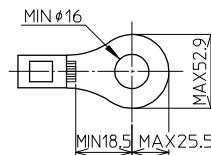
【止め金具】
ATO-29
標準価格: 80円(税抜)
販売単位: 50個
質量 約17g

【一般仕様】

※レール組端子台でのJIS C 2805対応締付トルクの適用はDASレール使用時に限ります。

電線サイズ/定格通電電流	200mm ² -400A/325mm ² -600A/200mm ² ×2-800A
定格絶縁電圧	AC DC660V
端子ネジ	M16×35L
締付トルク	25.0~37.3N・m(JIS C 8201-7-1)/78.5~98.0N・m(JIS C 2805)

適合圧着端子



オプション



【セーフティカバー】
CTEP-600
標準価格: 480円(税抜)
販売単位: 1個

※詳細はP429参照

レール式 組端子台 (組立完成品)

【注文形式】

CTL-800ST □ - □ P

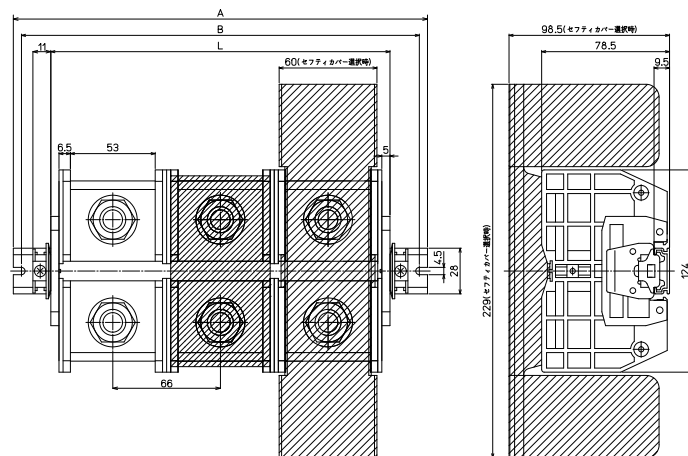
カバー 極数

無し: 標準(フラット)カバー
-EP: セーフティカバー



(販売単位: 1)

【寸法図】



【構成部品】

中間板	CT-800ST
側板	CT-200L
カバー	CTC-600 / CTEP-600
記名板	AP-12
レール	AS4
止め金具	ATO-29

【寸法表】

※レール寸法はP456参照

極数P	1	2	3	4	5	6	7	8	9	10	11	12	13	14	15
端子台全長L	76	142	208	274	340	406	472	538	604	670	-	-	-	-	-
レール全長A	120	180	260	320	380	460	520	580	660	720	-	-	-	-	-
取付ピッチB	110	170	250	310	370	450	510	570	650	710	-	-	-	-	-

端子台全長 L = 端子幅 (66mm) × 極数 (P) + 側板2枚 (10mm)

記名板の長さ = 端子幅 (66mm) × 極数 (P) - 2mm

直取付式 組端子台 (組立完成品)

【注文形式】

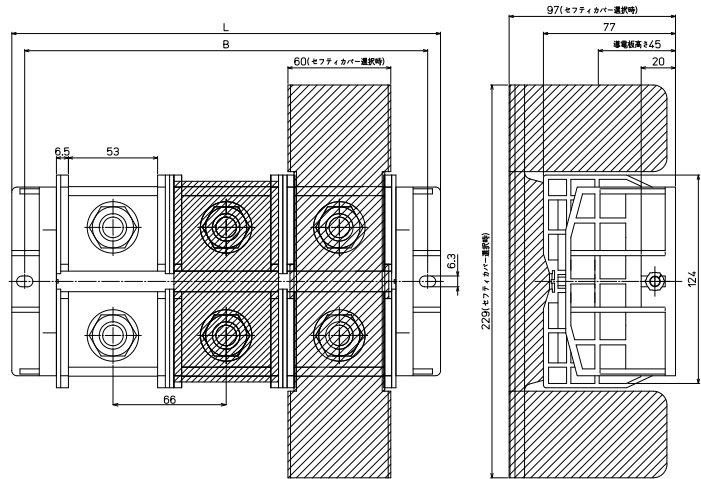
CTKC-800ST□-□P

カバー
無し: 標準(フラット)カバー
-EP: セーフティカバー



(販売単位: 1)

【寸法図】



【構成部品】

中間板	CT-800ST
側板	CT-460KC
カバー	CTC-600 / CTEP-600
記名板	AP-12
シャフト	M6シャフトネジ

【寸法表】

極数P	1	2	3	4	5	6	7	8	9	10	11	12	13	14	15
端子台全長L	118	184	250	316	-	-	-	-	-	-	-	-	-	-	-
取付ピッチB	103	169	235	301	-	-	-	-	-	-	-	-	-	-	-
シャフト長さ	80	145	212	278	-	-	-	-	-	-	-	-	-	-	-

記名板の長さ = 端子幅(66mm) × 極数(P) - 2mm

オプション

組端子台の側板をCT-K1 (金具タイプ) にて製作対応可能です。
※製品の詳細は最寄りの営業所へお問合せください。



※端子台取付ピッチ=端子幅(mm)×極数(P)+20mm

適合アクセサリ



【固定金具】
CT-K1

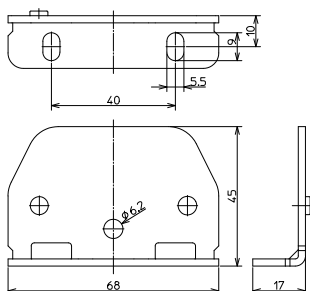
質量 約62g



【シャフト】
**CTKC-800ST□-□P用
シャフト**

※アクセサリ単品の価格、販売単位につきましては最寄りの営業所へお問合せください。

【寸法図】



CTシリーズ(スタッドタイプ)

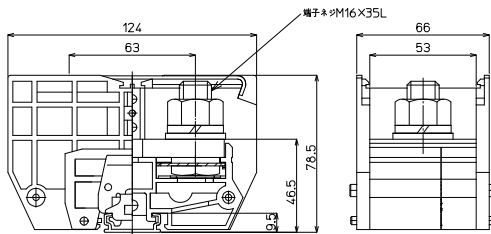
CT-1000ST M16 / 325mm×2, 1000A

RoHS
Compliant



質量 約796g
標準価格 7,176円 / 個
(税抜・販売単位: 3)

【寸法図】



※カバー、記名板付き

【一般仕様】

※レール組端子台でのJIS C 2805対応締付トルクの適用はDASレール使用時に限りです。

電線サイズ/定格通電電流	325mm ² -600A/200mm ² ×2-800A/325mm ² ×2-1000A
定格絶縁電圧	AC DC660V
端子ネジ	M16×35L
締付トルク	25.0~37.3N・m (JIS C 8201-7-1)/78.5~98.0N・m (JIS C 2805)

適合アクセサリ



【側板】
CT-200L
標準価格: 81円(税抜)
販売単位: 10個
質量 約10g



【カバー】※
CTC-600
標準価格: 178円(税抜)
販売単位: 10個
質量 約14g



【記名板】※
AP-12
標準価格: 62円(税抜)
販売単位: 50本
質量 約9g

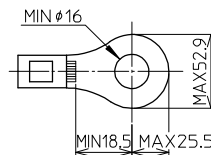


【レール】(1m)
AS4-1000
標準価格: 890円(税抜)
販売単位: 100本
質量 約180g



【止め金具】
ATO-29
標準価格: 80円(税抜)
販売単位: 50個
質量 約17g

適合圧着端子



オプション



【セーフティカバー】
CTEP-600
標準価格: 480円(税抜)
販売単位: 1個

※詳細はP429参照

レール式 組端子台 (組立完成品)

【注文形式】

CTL-1000ST□-□P

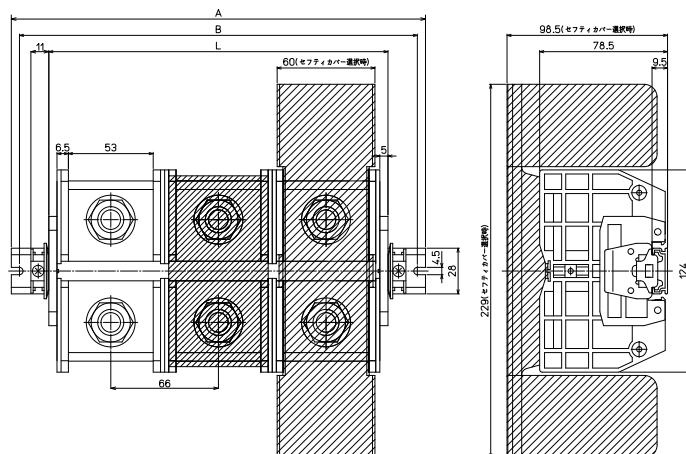
カバー 極数

カバー
無し: 標準(フラット)カバー
-EP: セーフティカバー



(販売単位: 1)

【寸法図】



【構成部品】

中間板	CT-1000ST
側板	CT-200L
カバー	CTC-600 / CTEP-600
記名板	AP-12
レール	AS4
止め金具	ATO-29

【寸法表】

※レール寸法はP456参照

極数P	1	2	3	4	5	6	7	8	9	10	11	12	13	14	15
端子台全長L	76	142	208	274	340	406	472	538	604	670	-	-	-	-	-
レール全長A	120	180	260	320	380	460	520	580	660	720	-	-	-	-	-
取付ピッチB	110	170	250	310	370	450	510	570	650	710	-	-	-	-	-

端子台全長 L = 端子幅 (66mm) × 極数 (P) + 側板2枚 (10mm)

記名板の長さ = 端子幅 (66mm) × 極数 (P) - 2mm

直取付式 組端子台 (組立完成品)

【注文形式】

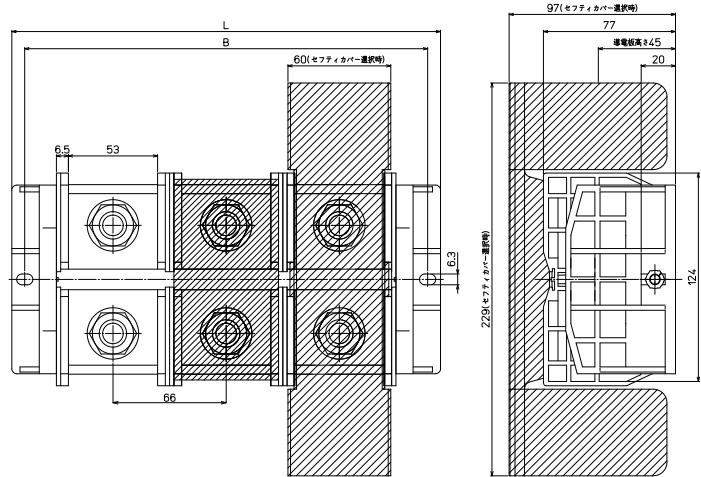
CTKC-1000ST□-□P

カバー
無し: 標準(フラット)カバー
-EP: セーフティカバー



(販売単位: 1)

【寸法図】



【構成部品】

中間板	CT-1000ST
側板	CT-460KC
カバー	CTC-600 / CTEP-600
記名板	AP-12
シャフト	M6シャフトネジ

【寸法表】

極数P	1	2	3	4	5	6	7	8	9	10	11	12	13	14	15
端子台全長L	118	184	250	316	-	-	-	-	-	-	-	-	-	-	-
取付ピッチB	103	169	235	301	-	-	-	-	-	-	-	-	-	-	-
シャフト長さ	80	145	212	278	-	-	-	-	-	-	-	-	-	-	-

記名板の長さ = 端子幅(66mm) × 極数(P) - 2mm

オプション

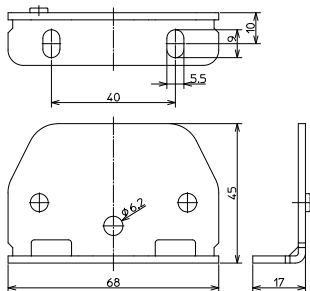
組端子台の側板をCT-K1 (金具タイプ) にて製作対応可能です。
※製品の詳細は最寄りの営業所へお問合せください。



※端子台取付ピッチ=端子幅(mm)×極数(P)+20mm



【寸法図】



適合アクセサリ



【固定金具】
CT-K1

質量 約62g



【シャフト】
**CTKC-1000ST□-□P用
シャフト**

※アクセサリ単品の価格、販売単位につきましては最寄りの営業所へお問合せください。