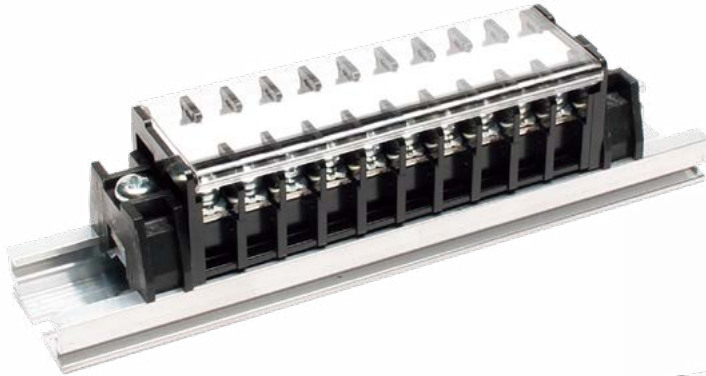


# RTシリーズ

RoHS  
Compliant

定格絶縁電圧AC DC250V~500V  
定格通電電流15A~30A



RTシリーズの二段端子台はP269へ

## 【特長】

- 当社専用16mm幅レール対応により省スペース化が可能
- 工具なしでレールへの中間板の追加取付け・取外しが可能
- 小型でありながら記名板はワイドで広い10mm幅を採用しているため、十分な記号表示が可能
- 絶縁材には耐電圧、絶縁抵抗に優れている変性PPE樹脂を使用

## 【一般仕様】

標準使用状態	周囲温度 -25℃~+60℃ (氷結又は、結露しないこと) 相対湿度 45~85%
保存温度	-40℃~+105℃ (氷結又は、結露しないこと)
温度上昇	導電金具の温度上昇値35℃以下
絶縁抵抗	各充電部相互間及び各充電部と取付金属板間で200MΩ以上 (DC500Vメガにて)
商用周波耐電圧	2000V/1分間
準拠規格	JIS C 8201-7-1 NECA C 2811 (旧JIS C 2811)

## 【材質】

本体	変性PPE(黒)	UL94V-0
導電板	黄銅(Niメッキ)	
端子ネジ	鉄(Znメッキ 三価クロメート)	
側板	変性PPE(黒)	UL94V-0
カバー	PC(透明)	UL94V-0
記名板	PVC(白)	

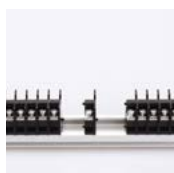


# 特長

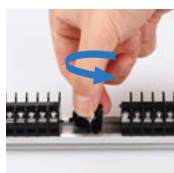
## 【定格】

項目	形式	RT-10S	RT-20S	RT-30S	RT-10SC□P
定格絶縁電圧		AC DC250V	AC DC380V	AC DC500V	AC DC250V
定格通電電流		15A	20A	30A	15A
適合電線		1.25mm <sup>2</sup>	2mm <sup>2</sup>	3.5mm <sup>2</sup>	1.25mm <sup>2</sup>
接続可能電線 及び最大電流		0.5mm <sup>2</sup> -7A 0.75mm <sup>2</sup> -11A 1.25mm <sup>2</sup> -15A	0.75mm <sup>2</sup> -11A 1.25mm <sup>2</sup> -15A 2mm <sup>2</sup> -20A	1.25mm <sup>2</sup> -15A 2mm <sup>2</sup> -20A 3.5mm <sup>2</sup> -30A	0.5mm <sup>2</sup> -7A 0.75mm <sup>2</sup> -11A 1.25mm <sup>2</sup> -15A
端子ネジ		M3×8L ±フリー端子SP付	M3.5×8L ±フリー端子SP付	M4×10L ±フリー端子SP付	M3×8L ±フリー端子SP付
締付トルク		0.5~1.2N・m	0.8~1.4N・m	1.2~1.8N・m	0.5~1.2N・m

### ● 中間板取外し方法



① 連結されている端子を1Pずつ横にずらす。



② 1Pを持ち横にひねる。



③ レールの溝から下部の足を取外す。

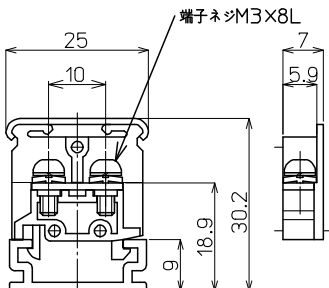
# RT-10S M3 / 1.25mm, 15A

RoHS  
Compliant



質量 約4g  
標準価格 41円 / 個  
(税抜・販売単位: 200)

## 【寸法図】



## 【一般仕様】

電線サイズ/定格通電電流	0.5mm <sup>2</sup> -7A/0.75mm <sup>2</sup> -11A/1.25mm <sup>2</sup> -15A
定格絶縁電圧	AC DC250V
端子ネジ	M3x8L 土フリー端子SP付
締付トルク	0.5~1.2N・m

## 適合アクセサリ



【側板】  
**RT-10L**  
標準価格: 27円(税抜)  
販売単位: 100個  
質量 約1g



【カバー】(1m)  
**CA-23**  
標準価格: 502円(税抜)  
販売単位: 20個  
質量 約23g



【記名板】  
(0.5t×10W×1200L)  
**AM-10**  
標準価格: 69円(税抜)  
販売単位: 50本  
質量 約9g



【レール】(1m)  
**IAS4-1000**  
標準価格: 860円(税抜)  
販売単位: 100本  
質量 約182g



【止め金具】  
**HIS-1**  
標準価格: 57円(税抜)  
販売単位: 50個  
質量 約5g

※詳細はP429参照

## 適合ショートバー

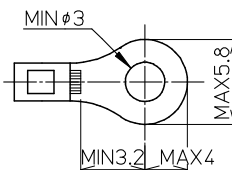
SB7.0-□

BB7.0-□



※詳細はP435参照

## 適合圧着端子

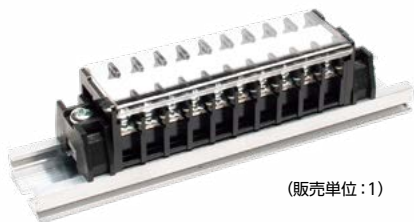


## レール式 組端子台 (組立完成品)

## 【注文形式】

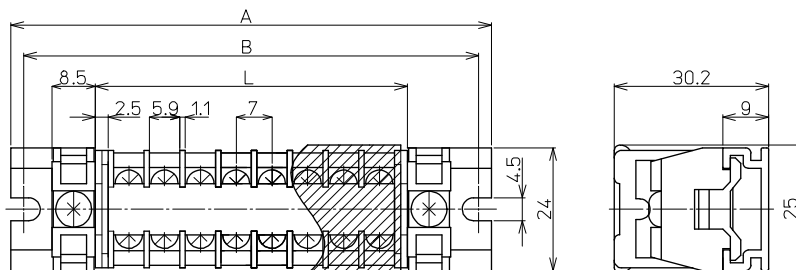
# RTL-10S-□P

極数 丁



(販売単位: 1)

## 【寸法図】



## 【寸法表】

※レール寸法はP460参照

極数P	1	2	3	4	5	6	7	8	9	10	11	12	13	14	15
端子台全長L	12	19	26	33	40	47	54	61	68	75	82	89	96	103	110
レール全長A	60	60	60	80	80	80	100	100	100	120	120	140	140	140	160
取付ピッチB	53	53	53	73	73	73	93	93	93	113	113	133	133	133	153

極数P	16	17	18	19	20	21	22	23	24	25	26	27	28	29	30
端子台全長L	117	124	131	138	145	152	159	166	173	180	187	194	201	208	215
レール全長A	160	160	180	180	180	200	200	200	220	220	220	240	240	240	260
取付ピッチB	153	153	173	173	173	193	193	193	213	213	213	233	233	233	253

端子台全長 L = 端子幅(7mm) × 極数(P) + 側板2枚(5mm)

記名板の長さ = 端子幅(7mm) × 極数(P) + 2mm / カバーの長さ = 端子幅(7mm) × 極数(P) + 2mm

## 【構成部品】

中間板	RT-10S
側板	RT-10L
カバー	CA-23
記名板	AM-10
レール	IAS4
止め金具	HIS-1

直取付式 組端子台 (組立完成品)

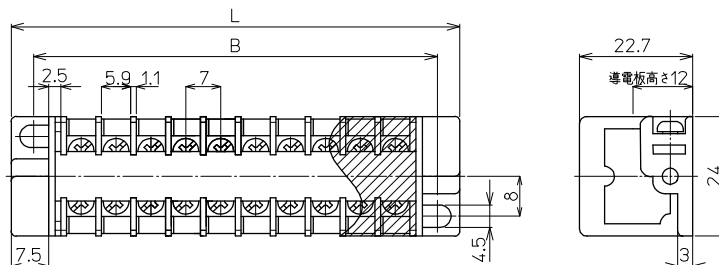
【注文形式】

RTK-10M-□P

極数 丁



【寸法図】



【寸法表】

極数P	1	2	3	4	5	6	7	8	9	10	11	12	13	14	15
端子台全長L	27	34	41	48	55	62	69	76	83	90	97	104	111	118	125
取付ピッチB	18	25	32	39	46	53	60	67	74	81	88	95	102	109	116
シャフト長さ	26	33	40	47	54	61	68	75	82	89	96	103	110	117	124

極数P	16	17	18	19	20	21	22	23	24	25	26	27	28	29	30
端子台全長L	132	139	146	153	160	167	174	181	188	195	202	209	216	223	230
取付ピッチB	123	130	137	144	151	158	165	172	179	186	193	200	207	214	221
シャフト長さ	131	138	145	152	159	166	173	180	187	194	201	208	215	222	229

記名板の長さ = 端子幅(7mm)× 極数(P)+2mm / カバーの長さ = 端子幅(7mm)×極数(P)+2mm

【構成部品】

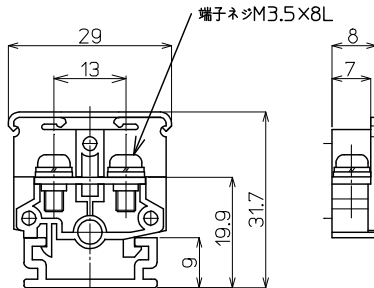
中間板	RT-10M
側板	RT-10K
カバー	CA-23
記名板	AM-10
シャフト	SF3

# RT-20S M3.5 / 2mm, 20A



質量 約6g  
標準価格 46円 / 個  
(税抜・販売単位: 200)

## 【寸法図】



## 【一般仕様】

電線サイズ/定格通電電流	0.75mm <sup>2</sup> -11A/1.25mm <sup>2</sup> -15A/2mm <sup>2</sup> -20A
定格絶縁電圧	AC DC380V
端子ネジ	M3.5×8L ±フリー端子SP付
締付トルク	0.8~1.4N・m

## 適合アクセサリ



【側板】  
**RT-20L**  
標準価格: 29円(税抜)  
販売単位: 100個  
質量 約1g



【カバー】(1m)  
**CA-28**  
標準価格: 515円(税抜)  
販売単位: 20個  
質量 約26g



【記名板】  
(0.5t×10W×1200L)  
**AM-10**  
標準価格: 69円(税抜)  
販売単位: 50本  
質量 約9g



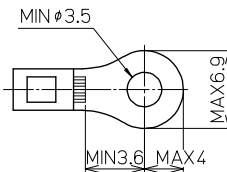
【レール】(1m)  
**IAS4-1000**  
標準価格: 860円(税抜)  
販売単位: 100本  
質量 約182g



【止め金具】  
**HIS-1**  
標準価格: 57円(税抜)  
販売単位: 50個  
質量 約5g

※詳細はP429参照

## 適合圧着端子



## 適合ショートバー

SB8A-□ SBR8A-□ BB8A-□ BBR8A-□



※詳細はP435参照

## レール式 組端子台 (組立完成品)

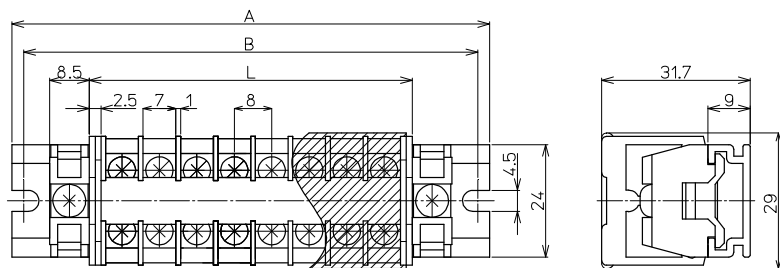
## 【注文形式】

# RTL-20S-□P

極数 □



## 【寸法図】



## 【寸法表】

※レール寸法はP460参照

極数P	1	2	3	4	5	6	7	8	9	10	11	12	13	14	15
端子台全長L	-	21	29	37	45	53	61	69	77	85	93	101	109	117	125
レール全長A	-	60	80	80	80	100	100	120	120	120	140	140	160	160	160
取付ピッチB	-	53	73	73	73	93	93	113	113	113	133	133	153	153	153

## 【構成部品】

中間板	RT-20S
側板	RT-20L
カバー	CA-28
記名板	AM-10
レール	IAS4
止め金具	HIS-1

極数P	16	17	18	19	20	21	22	23	24	25	26	27	28	29	30
端子台全長L	133	141	149	157	165	173	181	189	197	205	213	221	229	237	245
レール全長A	180	180	200	200	200	220	220	240	240	240	260	260	280	280	280
取付ピッチB	173	173	193	193	193	213	213	233	233	233	253	253	273	273	273

端子台全長 L = 端子幅(8mm) × 極数(P) + 側板2枚(5mm)

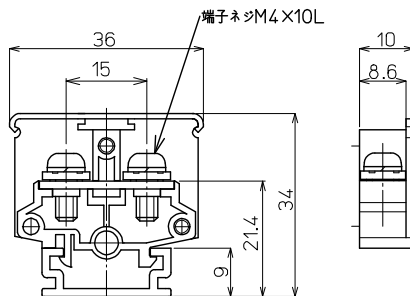
記名板の長さ = 端子幅(8mm) × 極数(P) + 2mm / カバーの長さ = 端子幅(8mm) × 極数(P) + 2mm

# RT-30S M4 / 3.5mm<sup>2</sup>, 30A



質量 約10g  
標準価格 52円 / 個  
(税抜・販売単位:100)

## 【寸法図】



## 【一般仕様】

電線サイズ/定格通電電流	1.25mm <sup>2</sup> -15A/2mm <sup>2</sup> -20A/3.5mm <sup>2</sup> -30A
定格絶縁電圧	AC DC500V
端子ネジ	M4×10L ±フリー端子SP付
締付トルク	1.2~1.8N・m

## 適合アクセサリ



【側板】  
**RT-30L**  
標準価格: 30円(税抜)  
販売単位: 100個  
質量 約2g



【カバー】(1m)  
**CA-34**  
標準価格: 577円(税抜)  
販売単位: 20個  
質量 約31g



【記名板】  
(0.5t×10W×1200L)  
**AM-10**  
標準価格: 69円(税抜)  
販売単位: 50本  
質量 約9g



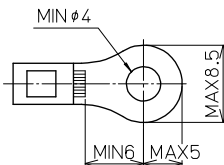
【レール】(1m)  
**IAS4-1000**  
標準価格: 860円(税抜)  
販売単位: 100本  
質量 約182g



【止め金具】  
**HIS-1**  
標準価格: 57円(税抜)  
販売単位: 50個  
質量 約5g

※詳細はP429参照

## 適合圧着端子



## 適合ショートバー

SB10-□ SBR10-□ BB10-□ BBR10-□



※詳細はP435参照

## レール式 組端子台 (組立完成品)

## 【注文形式】

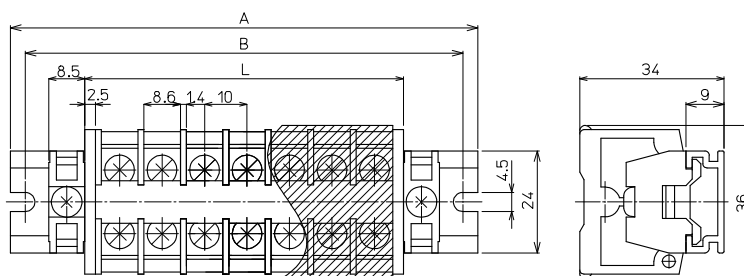
# RTL-30S-□P

極数 丁



(販売単位:1)

## 【寸法図】



## 【寸法表】

※レール寸法はP460参照

極数P	1	2	3	4	5	6	7	8	9	10	11	12	13	14	15
端子台全長L	-	25	35	45	55	65	75	85	95	105	115	125	135	145	155
レール全長A	-	60	80	80	100	100	120	120	140	140	160	160	180	180	200
取付ピッチB	-	53	73	73	93	93	113	113	133	133	153	153	173	173	193

## 【構成部品】

中間板	RT-30S
側板	RT-30L
カバー	CA-34
記名板	AM-10
レール	IAS4
止め金具	HIS-1

極数P	16	17	18	19	20	21	22	23	24	25	26	27	28	29	30
端子台全長L	165	175	185	195	205	215	225	235	245	255	265	275	285	295	305
レール全長A	200	220	220	240	240	260	260	280	280	300	300	320	320	340	340
取付ピッチB	193	213	213	233	233	253	253	273	273	293	293	313	313	333	333

端子台全長 L = 端子幅 (10mm) × 極数 (P) + 側板2枚 (5mm)

記名板の長さ = 端子幅 (10mm) × 極数 (P) + 2mm / カバーの長さ = 端子幅 (10mm) × 極数 (P) + 2mm

RTシリーズ COMMON仕様

# RT-10SC-□P

RoHS  
Compliant



└ 4  
8  
10

## 【仕様】

電線サイズ/定格通電電流	0.5mm <sup>2</sup> -7A 0.75mm <sup>2</sup> -11A 1.25mm <sup>2</sup> -15A
定格絶縁電圧	AC DC250V
端子ネジ	M3×8L 土フリー端子SP付
締付トルク	0.5~1.2N・m

## 【寸法表】

極数P	4	8	10
端子台全長L	33	61	75
レール全長A	80	100	120
取付ピッチB	73	93	113



### 形式:RT-10SC-4P

標準価格(税抜) 417円  
質量 約17g

### 形式:RT-10SC-8P

標準価格(税抜) 713円  
質量 約33g

### 形式:RT-10SC-10P

標準価格(税抜) 852円  
質量 約40g

## 適合アクセサリ



### 【レール】(1m) IAS4-1000

標準価格(税抜) 860円  
販売単位: 100本

質量 約182g



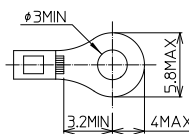
### 【止め金具】 HIS-1

標準価格(税抜) 57円  
販売単位: 50個

質量 約5g

※詳細はP430参照

## 適合圧着端子



## レール取付式 組端子台 (組立完成品)

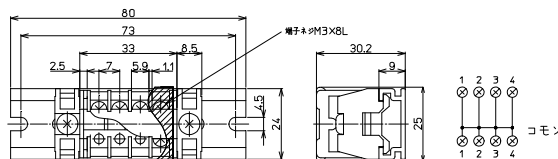
## 【注文形式】

# RTL-10SC-4P



標準価格 818円  
(税抜・販売単位: 1)

## 【寸法図】



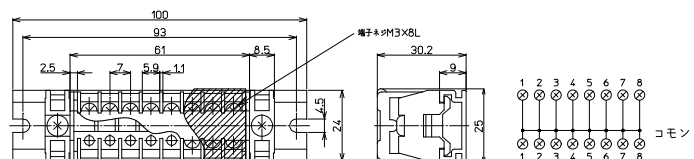
## 【注文形式】

# RTL-10SC-8P



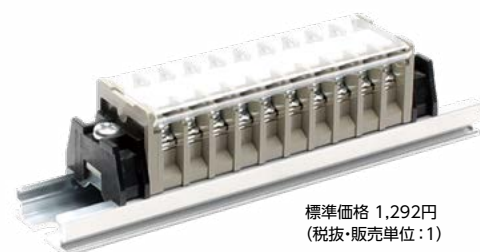
標準価格 1,138円  
(税抜・販売単位: 1)

## 【寸法図】



## 【注文形式】

# RTL-10SC-10P



標準価格 1,292円  
(税抜・販売単位: 1)

## 【寸法図】

