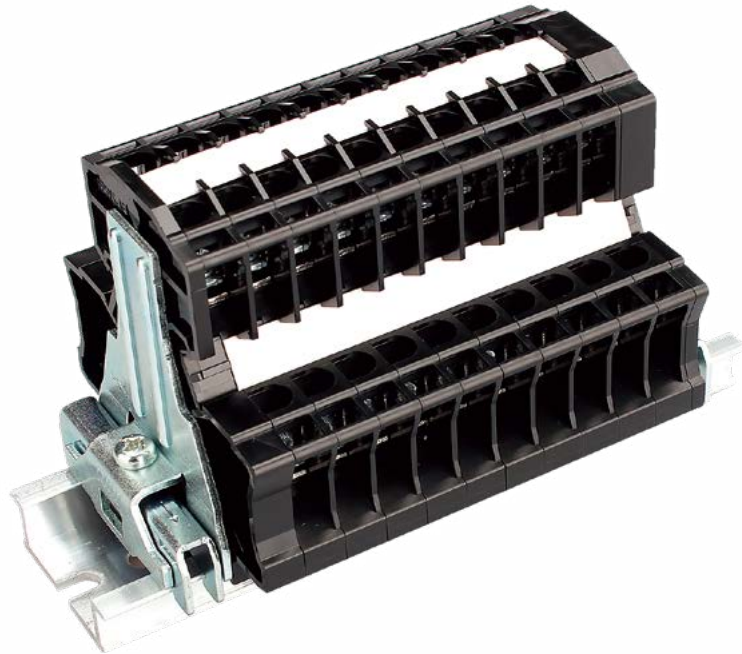


FPWSシリーズ



定格絶縁電圧AC DC600V~800V
定格通電電流16A~22A



【特長】

- 保護等級IP2Xのフィンガープロテクション構造ですのでカバーは不要
- 本体、側板はUL規格認定樹脂の採用により高難燃性(UL94V-0)
- 工具なしで中間板の追加取付け・取外しが可能

【一般仕様】

| | |
|---------|---|
| 標準使用状態 | 周囲温度 -25℃~+60℃ (氷結又は、結露しないこと) 相対湿度 45~85% |
| 保存温度 | -40℃~+105℃ (氷結又は、結露しないこと) |
| 温度上昇 | 導電金具の温度上昇値35℃以下 |
| 絶縁抵抗 | 各充電部相互間及び各充電部と取付金属板間で200MΩ以上 (DC500Vメガにて) |
| 商用周波耐電圧 | 3000V/1分間 |
| 準拠規格 | JIS C 8201-7-1 NECA C 2811 (旧JIS C 2811) |
| 保護等級 | IP2X |

【材質】

| | | |
|-------|------------------|---------|
| 本体 | 変性PPE(黒) | UL94V-0 |
| 導電板 | 黄銅(Niメッキ) | |
| 端子ネジ | 鉄(Znメッキ 三価クロメート) | |
| アップ座金 | 鉄(Znメッキ 三価クロメート) | |
| スプリング | SUS | |
| 側板 | 変性PPE(黒) | UL94V-0 |
| 記名板 | PVC(白) | |

特長

【定格】

| 項目 | 形式 | FPWS-10 | FPWS-20 |
|------------------|----|--|---|
| 定格絶縁電圧 | | AC DC600V | AC DC800V |
| 定格通電電流 | | 16A | 22A |
| 適合電線 | | 0.75~1.25mm ² | 1.25~2mm ² |
| 接続可能電線 及び最大電流 | | 0.75mm ² -11A 1.25mm ² -16A | 1.25mm ² -16A 2mm ² -22A |
| 端子ネジ | | M3×7.3L ±ナベセムス | M3.5×7.3L ±ナベセムス |
| 締付トルク | | 0.5~1.2N・m | 0.8~1.4N・m |

【海外規格認定品としての定格】

耐電圧：2200V/1分間
周囲温度：-25℃~+60℃

| 形式 | 海外規格仕様 | 定格絶縁電圧 (V) | 定格通電電流 (A) | 適合電線：(AWG)より線 | ファイルNo. |
|---------|--------------|------------|------------|---------------|---------|
| FPWS-10 | UL / cUL仕様定格 | AC DC600 | 16 | 20~16 | E113585 |
| FPWS-20 | | | 20 | 18~14 | |

※上記はいずれもより線使用、圧着端子接続による値です。ご使用の際は、圧着端子、及びケーブルはそれぞれ規格認定品をご使用ください。

【レールへの取付け取外し方】

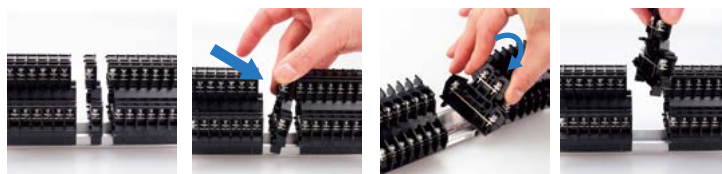
● 中間板取付け方法

一括でセットできる極数は1P~10Pまでです。



① 箇所片方の足を傾けてレールに引っ掛ける。② 方向に押し付けながら、方向に押さえ込む。③ 方向に完全に押さえ込みセット完了。

● 中間板取外し方法



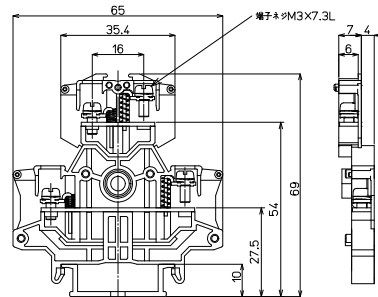
① 連結されている端子を1Pずつ横にずらす。② 1Pを斜めに傾ける。③ 片側のレールへ押しよるように取りはずす。④ 取外し完了。

FPWS-10 M3 / 1.25mm², 16A



質量 約16g
標準価格 178円 / 個
(税抜・販売単位: 50)

【寸法図】



適合アクセサリ



【側板】
FPWS-1E
標準価格: 85円(税抜)
販売単位: 10セット
質量 約14g



【記名板】
M-1LE
標準価格: 44円(税抜)
販売単位: 50本
質量 約6g



【レール】(1m)
DAV4-1000
標準価格: 957円(税抜)
販売単位: 100本
質量 約191g



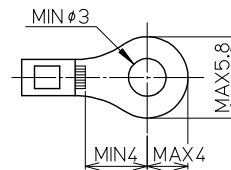
【止め金具】
HDV-4
標準価格: 113円(税抜)
販売単位: 10個
質量 約27g

※詳細はP429参照

【一般仕様】

| | |
|--------------|---|
| 電線サイズ/定格通電電流 | 0.75mm ² -11A/1.25mm ² -16A |
| 定格絶縁電圧 | AC DC600V |
| 端子ネジ | M3×7.3L ±ナベセムス |
| 締付トルク | 0.5~1.2N・m |

適合圧着端子



適合ショートバー



※詳細はP435参照

【海外規格仕様】

| | |
|--------|---------------|
| | UL / cUL仕様定格 |
| 電線サイズ | AWG20~16(より線) |
| 定格絶縁電圧 | AC DC600V |
| 定格通電電流 | 16A |

レール式 組端子台 (組立完成品)

【注文形式】

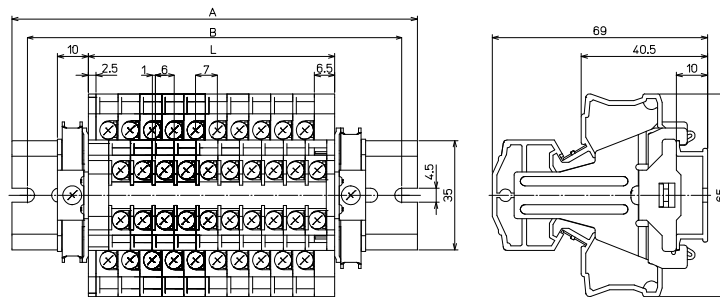
FPWSL-10-□U

ユニット数 □



(販売単位: 1)

【寸法図】



【寸法表】

※レール寸法はP450参照

| ユニット数U | 1 | 2 | 3 | 4 | 5 | 6 | 7 | 8 | 9 | 10 | 11 | 12 | 13 | 14 | 15 |
|--------|----|----|----|----|----|-----|-----|-----|-----|-----|-----|-----|-----|-----|-----|
| 端子台全長L | 16 | 23 | 30 | 37 | 44 | 51 | 58 | 65 | 72 | 79 | 86 | 93 | 100 | 107 | 114 |
| レール全長A | 60 | 60 | 80 | 80 | 80 | 100 | 100 | 100 | 120 | 120 | 140 | 140 | 140 | 160 | 160 |
| 取付ピッチB | 50 | 50 | 70 | 70 | 70 | 90 | 90 | 90 | 110 | 110 | 130 | 130 | 130 | 150 | 150 |

| ユニット数U | 16 | 17 | 18 | 19 | 20 | 21 | 22 | 23 | 24 | 25 | 26 | 27 | 28 | 29 | 30 |
|--------|-----|-----|-----|-----|-----|-----|-----|-----|-----|-----|-----|-----|-----|-----|-----|
| 端子台全長L | 121 | 128 | 135 | 142 | 149 | 156 | 163 | 170 | 177 | 184 | 191 | 198 | 205 | 212 | 219 |
| レール全長A | 160 | 180 | 180 | 180 | 200 | 200 | 200 | 220 | 220 | 220 | 240 | 240 | 240 | 260 | 260 |
| 取付ピッチB | 150 | 170 | 170 | 170 | 190 | 190 | 190 | 210 | 210 | 210 | 230 | 230 | 230 | 250 | 250 |

端子台全長 L = 端子幅(7mm) × ユニット数(U) + 側板2枚(9mm)

記名板の長さ = 端子幅(7mm) × ユニット数(U)

【構成部品】

| | |
|------|---------|
| 中間板 | FPWS-10 |
| 側板 | FPWS-1E |
| 記名板 | M-1LE |
| レール | DAV4 |
| 止め金具 | HDV-4 |

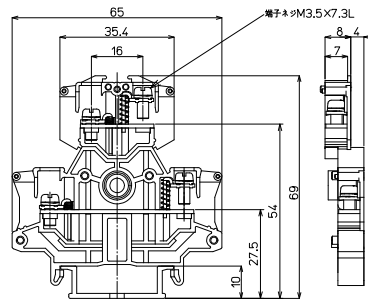
FPWSシリーズ

FPWS-20 M3.5 / 2mm, 22A



質量 約18g
標準価格 201円 / 個
(税抜・販売単位:50)

【寸法図】



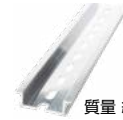
適合アクセサリ



【側板】
FPWS-1E
標準価格: 85円(税抜)
販売単位: 10個
質量 約14g



【記名板】
M-1LE
標準価格: 44円(税抜)
販売単位: 50本
質量 約6g



【レール】(1m)
DAV4-1000
標準価格: 957円(税抜)
販売単位: 100本
質量 約191g



【止め金具】
HDV-4
標準価格: 113円(税抜)
販売単位: 10個
質量 約27g

※詳細はP429参照

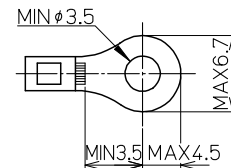
【一般仕様】

| | |
|--------------|--|
| 電線サイズ/定格通電電流 | 1.25mm ² -16A/2mm ² -22A |
| 定格絶縁電圧 | AC DC800V |
| 端子ネジ | M3.5×7.3L ±ナベセムス |
| 締付トルク | 0.8~1.4N・m |

【海外規格仕様】

| | |
|--------|---------------|
| | UL / cUL仕様定格 |
| 電線サイズ | AWG18~14(より線) |
| 定格絶縁電圧 | AC DC600V |
| 定格通電電流 | 20A |

適合圧着端子



適合ショートバー



※詳細はP435参照

レール式 組端子台 (組立完成品)

【注文形式】

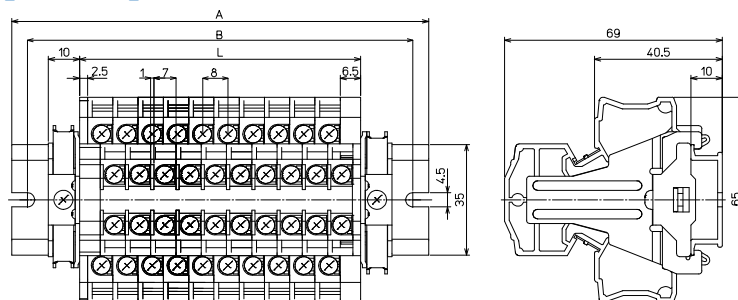
FPWSL-20-□U

ユニット数 □



(販売単位:1)

【寸法図】



【寸法表】

※レール寸法はP450参照

| ユニット数U | 1 | 2 | 3 | 4 | 5 | 6 | 7 | 8 | 9 | 10 | 11 | 12 | 13 | 14 | 15 |
|--------|----|----|----|----|-----|-----|-----|-----|-----|-----|-----|-----|-----|-----|-----|
| 端子台全長L | 17 | 25 | 33 | 41 | 49 | 57 | 65 | 73 | 81 | 89 | 97 | 105 | 113 | 121 | 129 |
| レール全長A | 60 | 60 | 80 | 80 | 100 | 100 | 100 | 120 | 120 | 140 | 140 | 140 | 160 | 160 | 180 |
| 取付ピッチB | 50 | 50 | 70 | 70 | 90 | 90 | 90 | 110 | 110 | 130 | 130 | 130 | 150 | 150 | 170 |

| ユニット数U | 16 | 17 | 18 | 19 | 20 | 21 | 22 | 23 | 24 | 25 | 26 | 27 | 28 | 29 | 30 |
|--------|-----|-----|-----|-----|-----|-----|-----|-----|-----|-----|-----|-----|-----|-----|-----|
| 端子台全長L | 137 | 145 | 153 | 161 | 169 | 177 | 185 | 193 | 201 | 209 | 217 | 225 | 233 | 241 | 249 |
| レール全長A | 180 | 180 | 200 | 200 | 220 | 220 | 220 | 240 | 240 | 260 | 260 | 260 | 280 | 280 | 300 |
| 取付ピッチB | 170 | 170 | 190 | 190 | 210 | 210 | 210 | 230 | 230 | 250 | 250 | 250 | 270 | 270 | 290 |

端子台全長 L = 端子幅(8mm) × ユニット数(U) + 側板2枚(9mm)

記名板の長さ = 端子幅(8mm) × ユニット数(U)

【構成部品】

| | |
|------|---------|
| 中間板 | FPWS-20 |
| 側板 | FPWS-1E |
| 記名板 | M-1LE |
| レール | DAV4 |
| 止め金具 | HDV-4 |