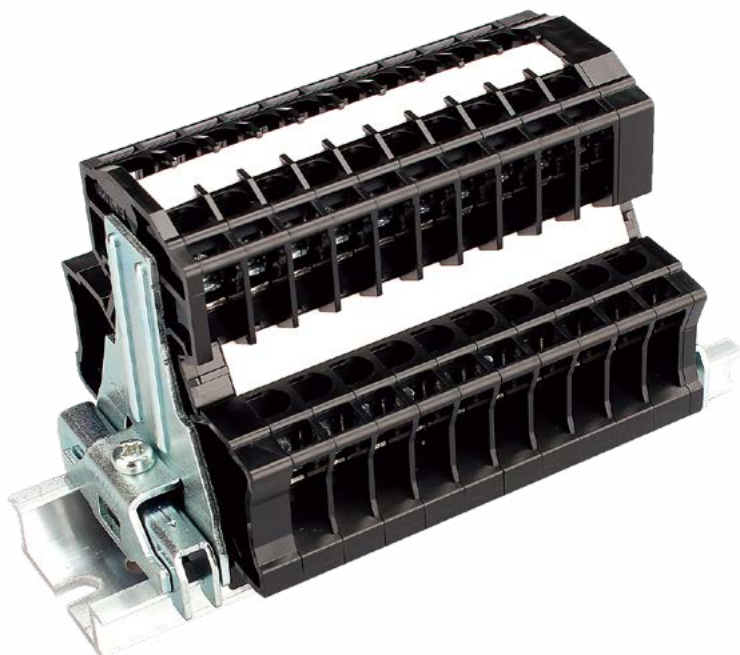


FPWSシリーズ

UL[®] US CE UK CA RoHS
Compliant

定格絶縁電圧AC DC600V~800V

定格通電電流16A~22A



【特長】

- 保護等級IP2Xのフィンガープロテクション構造ですのでカバーは不要
- 本体、側板はUL規格認定樹脂の採用により高難燃性(UL94V-0)
- 工具なしで中間板の追加取付け・取外しが可能

【一般仕様】

標準使用状態	周囲温度 -25℃~+60℃ (氷結又は、結露しないこと) 相対湿度 45~85%
保存温度	-40℃~+105℃ (氷結又は、結露しないこと)
温度上昇	導電金具の温度上昇値35℃以下
絶縁抵抗	各充電部相互間及び各充電部と取付金属板間で200MΩ以上 (DC500Vメガにて)
商用周波耐電圧	3000V/1分間
準拠規格	JIS C 8201-7-1 NECA C 2811 (旧JIS C 2811)
保護等級	IP2X

【材質】

本体	変性PPE(黒)	UL94V-0
導電板	黄銅(Niメッキ)	
端子ネジ	鉄(Znメッキ 三価クロメート)	
アップ座金	鉄(Znメッキ 三価クロメート)	
スプリング	SUS	
側板	変性PPE(黒)	UL94V-0
記名板	PVC(白)	

特長

【定格】

項目	形式	FPWS-10	FPWS-20
定格絶縁電圧		AC DC600V	AC DC800V
定格通電電流		16A	22A
適合電線		0.75~1.25mm ²	1.25~2mm ²
接続可能電線 及び最大電流		0.75mm ² -11A 1.25mm ² -16A	1.25mm ² -16A 2mm ² -22A
端子ネジ		M3×7.3L ±ナベセムス	M3.5×7.3L ±ナベセムス
締付トルク		0.5~1.2N・m	0.8~1.4N・m

【海外規格認定品としての定格】

耐電圧：2200V/1分間
周囲温度：-25℃~+60℃

形式	海外規格仕様	定格絶縁電圧 (V)	定格通電電流 (A)	適合電線：(AWG)より線	ファイルNo.
FPWS-10	UL / cUL仕様定格	AC DC600	16	20~16	E113585
FPWS-20			20	18~14	

※上記はいずれもより線使用、圧着端子接続による値です。ご使用の際は、圧着端子、及びケーブルはそれぞれ規格認定品をご使用ください。

【レールへの取付け取外し方】

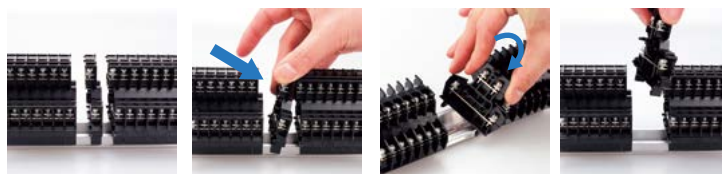
● 中間板取付け方法

一括でセットできる極数は1P~10Pまでです。



① 箇所片方の足を傾けてレールに引っ掛ける。② 方向に押し付けながら、方向に押さえ込む。③ 方向に完全に押さえ込みセット完了。

● 中間板取外し方法



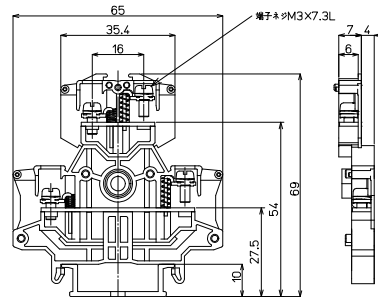
① 連結されている端子を1Pずつ横にずらす。② 1Pを斜めに傾ける。③ 片側のレールへ押し出すように取りはずす。④ 取外し完了。

FPWS-10 M3 / 1.25mm², 16A



質量 約16g
標準価格 178円 / 個
(税抜・販売単位: 50)

【寸法図】



適合アクセサリ



【側板】
FPWS-1E
標準価格: 85円(税抜)
販売単位: 10セット
質量 約14g



【記名板】
M-1LE
標準価格: 44円(税抜)
販売単位: 50本
質量 約6g



【レール】(1m)
DAV4-1000
標準価格: 957円(税抜)
販売単位: 100本
質量 約191g



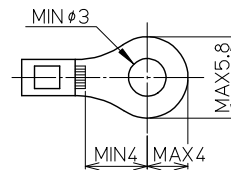
【止め金具】
HDV-4
標準価格: 113円(税抜)
販売単位: 10個
質量 約27g

※詳細はP429参照

【一般仕様】

電線サイズ/定格通電電流	0.75mm ² -11A/1.25mm ² -16A
定格絶縁電圧	AC DC600V
端子ネジ	M3×7.3L ±ナベセムス
締付トルク	0.5~1.2N・m

適合圧着端子



適合ショートバー



※詳細はP435参照

【海外規格仕様】

	UL / cUL仕様定格
電線サイズ	AWG20~16(より線)
定格絶縁電圧	AC DC600V
定格通電電流	16A

レール式 組端子台 (組立完成品)

【注文形式】

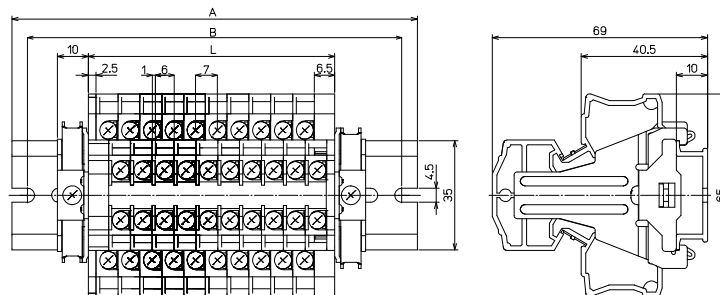
FPWSL-10-□U

ユニット数 □



(販売単位: 1)

【寸法図】



【寸法表】

※レール寸法はP450参照

ユニット数U	1	2	3	4	5	6	7	8	9	10	11	12	13	14	15
端子台全長L	16	23	30	37	44	51	58	65	72	79	86	93	100	107	114
レール全長A	60	60	80	80	80	100	100	100	120	120	140	140	140	160	160
取付ピッチB	50	50	70	70	70	90	90	90	110	110	130	130	130	150	150

【構成部品】

中間板	FPWS-10
側板	FPWS-1E
記名板	M-1LE
レール	DAV4
止め金具	HDV-4

ユニット数U	16	17	18	19	20	21	22	23	24	25	26	27	28	29	30
端子台全長L	121	128	135	142	149	156	163	170	177	184	191	198	205	212	219
レール全長A	160	180	180	180	200	200	200	220	220	220	240	240	240	260	260
取付ピッチB	150	170	170	170	190	190	190	210	210	210	230	230	230	250	250

端子台全長 L = 端子幅(7mm) × ユニット数(U) + 側板2枚(9mm)

記名板の長さ = 端子幅(7mm) × ユニット数(U)

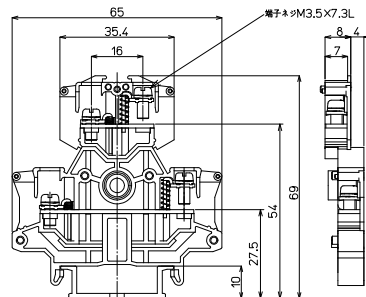
FPWSシリーズ

FPWS-20 M3.5 / 2mm, 22A



質量 約18g
標準価格 201円 / 個
(税抜・販売単位:50)

【寸法図】



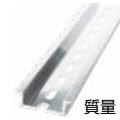
適合アクセサリ



【側板】
FPWS-1E
標準価格: 85円(税抜)
販売単位: 10個
質量 約14g



【記名板】
M-1LE
標準価格: 44円(税抜)
販売単位: 50本
質量 約6g



【レール】(1m)
DAV4-1000
標準価格: 957円(税抜)
販売単位: 100本
質量 約191g



【止め金具】
HDV-4
標準価格: 113円(税抜)
販売単位: 10個
質量 約27g

※詳細はP429参照

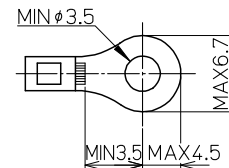
【一般仕様】

電線サイズ/定格通電電流	1.25mm ² -16A/2mm ² -22A
定格絶縁電圧	AC DC800V
端子ネジ	M3.5×7.3L ±ナベセムス
締付トルク	0.8~1.4N・m

【海外規格仕様】

	UL / cUL仕様定格
電線サイズ	AWG18~14(より線)
定格絶縁電圧	AC DC600V
定格通電電流	20A

適合圧着端子



適合ショートバー



※詳細はP435参照

レール式 組端子台 (組立完成品)

【注文形式】

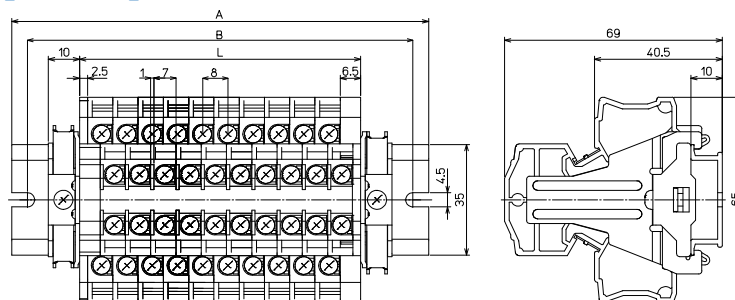
FPWSL-20-□U

ユニット数 □



(販売単位:1)

【寸法図】



【寸法表】

※レール寸法はP450参照

ユニット数U	1	2	3	4	5	6	7	8	9	10	11	12	13	14	15
端子台全長L	17	25	33	41	49	57	65	73	81	89	97	105	113	121	129
レール全長A	60	60	80	80	100	100	100	120	120	140	140	140	160	160	180
取付ピッチB	50	50	70	70	90	90	90	110	110	130	130	130	150	150	170

ユニット数U	16	17	18	19	20	21	22	23	24	25	26	27	28	29	30
端子台全長L	137	145	153	161	169	177	185	193	201	209	217	225	233	241	249
レール全長A	180	180	200	200	220	220	220	240	240	260	260	260	280	280	300
取付ピッチB	170	170	190	190	210	210	210	230	230	250	250	250	270	270	290

端子台全長 L = 端子幅(8mm) × ユニット数(U) + 側板2枚(9mm)

記名板の長さ = 端子幅(8mm) × ユニット数(U)

【構成部品】

中間板	FPWS-20
側板	FPWS-1E
記名板	M-1LE
レール	DAV4
止め金具	HDV-4