

# フェルール(棒圧着端子)

## フェルール (棒圧着端子)

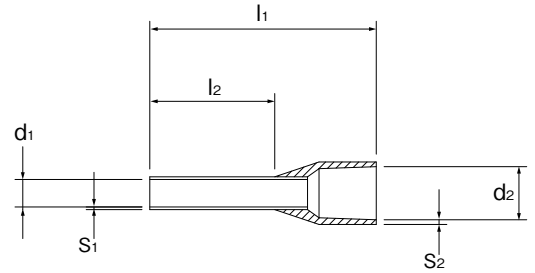


フェルールにより電線の端末処理をすることで、芯線のバラケを防止し、結線時に安定した接続品質が得られます。

### DINに基づく絶縁スリーブ付きフェルール (TA)

#### 【注文形式】

#### TA 0.5 - 10 WH



電線サイズ 断面積	電線サイズ		導電部の長さ mm	絶縁スリーブの色		形 式	販売単位 (袋入数)	l <sub>1</sub> +0.5 -0	l <sub>2</sub> ±0.2	d <sub>1</sub> +0 -0.05	s <sub>1</sub>	d <sub>2</sub> +0.1 -0	s <sub>2</sub> +0 -0.05	推奨電線 むき長さ mm	標準価格 (税抜) 円/個
	mm	AWG		色コード	色規格										
	0.14	/ 26	8	GY	D/W	TA0.14-8GY	100	12	8	0.8	0.15	1.9	0.3	10	12.7
	0.25	/ 26-24	6	BU	W	TA0.25-6BU	100	10	6	0.8	0.15	1.9	0.3	8	8.1
	0.25	/ 26-24	8	BU	W	TA0.25-8BU	100	12	8	0.8	0.15	1.9	0.3	10	11.6
	0.25	/ 26-24	12	BU	W	TA0.25-12BU	100	16	12	0.8	0.15	1.9	0.3	14	9.7
	0.25	/ 26-24	8	YE	D	TA0.25-8YE	100	12	8	0.8	0.15	1.9	0.3	10	12.7
0.25	/ 26-24	10	YE	D	TA0.25-10YE	100	14	10	0.8	0.15	1.9	0.3	12	12.7	
	0.34	/ 24-22	6	TQ	D/W	TA0.34-6TQ	100	10	6	0.8	0.15	1.9	0.3	8	8.1
	0.34	/ 24-22	8	TQ	D/W	TA0.34-8TQ	100	12	8	0.8	0.15	1.9	0.3	10	8.8
	0.34	/ 24-22	10	TQ	D/W	TA0.34-10TQ	100	14	10	0.8	0.15	1.9	0.3	12	11.6
	0.34	/ 24-22	12	TQ	D/W	TA0.34-12TQ	100	16	12	0.8	0.15	1.9	0.3	14	9.7
	0.5 (0.5)	/ 20	6	WH	D	TA0.5-6WH	100	12	6	1.1	0.15	2.4	0.3	9	7.0
	0.5 (0.5)	/ 20	8	WH	D	TA0.5-8WH	100	14	8	1.1	0.15	2.4	0.3	11	4.6
	0.5 (0.5)	/ 20	10	WH	D	TA0.5-10WH	100	16	10	1.1	0.15	2.4	0.3	13	8.1
	0.5 (0.5)	/ 20	12	WH	D	TA0.5-12WH	100	18	12	1.1	0.15	2.4	0.3	15	12.7
	0.5 (0.5)	/ 20	10	OG	W	TA0.5-10OG	100	16	10	1.1	0.15	2.4	0.3	13	10.7
	0.75 (0.75)	/ 20-18	6	GY	D	TA0.75-6GY	100	12	6	1.3	0.15	2.7	0.3	9	7.2
	0.75 (0.75)	/ 20-18	8	GY	D	TA0.75-8GY	100	14	8	1.3	0.15	2.7	0.3	11	4.6
	0.75 (0.75)	/ 20-18	10	GY	D	TA0.75-10GY	100	16	10	1.3	0.15	2.7	0.3	13	8.1
	0.75 (0.75)	/ 20-18	12	GY	D	TA0.75-12GY	100	18	12	1.3	0.15	2.7	0.3	15	9.2
	0.75 (0.75)	/ 20-18	10	WH	W	TA0.75-10WH	100	16	10	1.3	0.15	2.7	0.3	13	10.7
	1	/ 18	6	RD	D	TA1-6RD	100	12	6	1.5	0.15	2.9	0.3	9	7.7
	1	/ 18	8	RD	D	TA1-8RD	100	14	8	1.5	0.15	2.9	0.3	11	5.0
	1	/ 18	10	RD	D	TA1-10RD	100	16	10	1.5	0.15	2.9	0.3	13	8.1
	1	/ 18	12	RD	D	TA1-12RD	100	18	12	1.5	0.15	2.9	0.3	15	9.6
	1	/ 18	10	YE	W	TA1-10YE	100	16	10	1.5	0.15	2.9	0.3	13	10.7
	1.5 (1.25)	/ 16	6	BK	D	TA1.5-6BK	100	12	6	1.8	0.15	3.3	0.3	9	7.7
	1.5 (1.25)	/ 16	8	BK	D	TA1.5-8BK	100	14	8	1.8	0.15	3.3	0.3	11	5.0
	1.5 (1.25)	/ 16	10	BK	D	TA1.5-10BK	100	16.5	10	1.8	0.15	3.3	0.3	13	8.1
	1.5 (1.25)	/ 16	12	BK	D	TA1.5-12BK	100	18.5	12	1.8	0.15	3.3	0.3	15	9.7
	1.5 (1.25)	/ 16	10	RD	W	TA1.5-10RD	100	16.5	10	1.8	0.15	3.3	0.3	13	10.7
	2.5 (2)	/ 14	8	BU	D/W	TA2.5-8BU	100	14.5	8	2.3	0.15	4.1	0.3	11	6.3
	2.5 (2)	/ 14	10	BU	D/W	TA2.5-10BU	100	17	10	2.3	0.15	4.1	0.3	13	8.3
	2.5 (2)	/ 14	12	BU	D/W	TA2.5-12BU	100	18.5	12	2.3	0.15	4.1	0.3	15	9.9
	4 (3.5)	/ 12	10	GY	D/W	TA4-10GY	100	17	10	2.9	0.2	4.7	0.3	13	9.0
	4 (3.5)	/ 12	12	GY	D/W	TA4-12GY	100	19	12	2.9	0.2	4.7	0.3	15	11.6
	4 (3.5)	/ 12	18	GY	D/W	TA4-18GY	100	25	18	2.9	0.2	4.7	0.3	21	23.0
	6 (5.5)	/ 10	12	YE	D	TA6-12YE	100	20	12	3.6	0.2	6.1	0.3	15	13.6
	6 (5.5)	/ 10	12	BK	W	TA6-12BK	100	20	12	3.6	0.2	6.1	0.3	15	20.7
	6 (5.5)	/ 10	18	YE	D	TA6-18YE	100	26	18	3.6	0.2	6.1	0.3	21	34.5
	10 (8)	/ 8	12	RD	D	TA10-12RD	100	21.5	12	4.6	0.2	7.4	0.3	15	16.2
	10 (8)	/ 8	18	RD	D	TA10-18RD	100	27.5	18	4.6	0.2	7.4	0.3	21	45.4
	16 (14)	/ 6	12	BU	D	TA16-12BU	100	23.5	12	6	0.2	8.7	0.4	16	22.9
	16 (14)	/ 6	18	BU	D	TA16-18BU	100	28.5	18	6	0.2	8.7	0.4	22	58.1

※ ( ) 内寸法はJIS断面積  
※ 販売は袋単位になります。

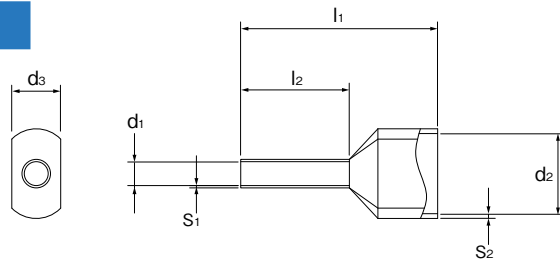
材質	E-CU(電気銅)
表面処理	Snメッキ
絶縁スリーブ	ポリプロピレン
耐熱温度	105°C

● 色コード:	GY	BK	BU	YE	TQ	WH	RD	OG
	(灰)	(黒)	(青)	(黄)	(ターコイズ)	(白)	(赤)	(橙)

● 色規格: D = DIN規格に基づく標準色(DIN46228-4)  
W = WEIDMULLER色

## 2本接続用フェルール (TAW)

※ 2本接続用フェルールは適合する同じサイズの電線2本を  
圧着できます。



電線サイズ 断面積			導電部 の長さ mm	絶縁スリーブの色		形 式	販売単位 (袋入数)	l <sub>1</sub> +0.5 -0	l <sub>2</sub> ±0.2	d <sub>1</sub> +0 -0.05	s <sub>1</sub>	d <sub>2</sub> +0.1 -0	d <sub>3</sub>	s <sub>2</sub> +0 -0.05	推奨電線 むき長さ mm	標準価格 (税抜) 円/個	
mm <sup>2</sup>	mm <sup>2</sup>	AWG		色コード	色規格												
2x0.5	(2x0.5)	/	2x20	8	WH	D	TAW0.5-8WH	100	15	8	1.5	0.15	4.6	2.4	0.3	11	10.5
2x0.5	(2x0.5)	/	2x20	10	WH	D	TAW0.5-10WH	100	17	10	1.5	0.15	4.6	2.4	0.3	13	15.2
2x0.75	(2x0.75)	/	2x20 2x18	8	GY	D	TAW0.75-8GY	100	15	8	1.8	0.15	5.1	2.7	0.3	12	11.0
2x0.75	(2x0.75)	/	2x20 2x18	10	GY	D	TAW0.75-10GY	100	17	10	1.8	0.15	5.1	2.7	0.3	14	12.7
2x1		/	2x18	8	RD	D	TAW1-8RD	100	15	8	2.05	0.15	5.3	3.3	0.3	12	12.3
2x1		/	2x18	10	RD	D	TAW1-10RD	100	17	10	2.05	0.15	5.3	3.3	0.3	14	15.2
2x1.5	(2x1.25)	/	2x16	8	BK	D	TAW1.5-8BK	100	16	8	2.3	0.15	6.5	3.5	0.3	12	12.3
2x1.5	(2x1.25)	/	2x16	10	BK	D	TAW1.5-10BK	100	18	10	2.3	0.15	6.5	3.5	0.3	14	17.3
2x1.5	(2x1.25)	/	2x16	12	BK	D	TAW1.5-12BK	100	20	12	2.3	0.15	6.5	3.5	0.3	16	14.7
2x2.5	(2x2)	/	2x14	10	BU	D	TAW2.5-10BU	100	18.5	10	2.9	0.2	7.7	4.1	0.3	14	15.4
2x2.5	(2x2)	/	2x14	13	BU	D	TAW2.5-13BU	100	21.5	13	2.9	0.2	7.7	4.1	0.3	17	22.7

※ ( ) 内寸法はJIS断面積  
※ 販売は袋単位になります。

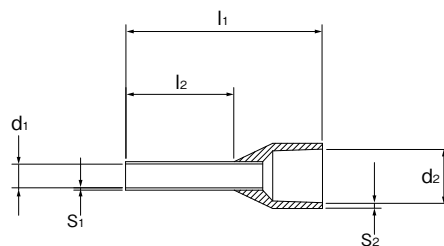
材質	E-CU(電気銅)
表面処理	Snメッキ
絶縁スリーブ	ポリプロピレン
耐熱温度	105°C

● 色コード:	GY	BK	BU	YE	TQ	WH	RD	OG
	(灰)	(黒)	(青)	(黄)	(ターコイズ)	(白)	(赤)	(橙)

● 色規格: D = DIN規格に基づく標準色(DIN46228-4)  
W = WEIDMULLER色

## GB型 絶縁スリーブ付きフェルール (TA-GB)

GB型は被覆が厚いUL電線などに対応したフェルールです。



電線サイズ 断面積			導電部 の長さ mm	絶縁スリーブの色		形 式	販売単位 (袋入数)	l <sub>1</sub> +0.5 -0	l <sub>2</sub> ±0.2	d <sub>1</sub> +0 -0.05	s <sub>1</sub>	d <sub>2</sub> +0.1 -0	s <sub>2</sub> +0 -0.05	推奨電線 むき長さ mm	標準価格 (税抜) 円/個	
mm <sup>2</sup>	mm <sup>2</sup>	AWG		色コード	色規格											
0.5	(0.5)	/	20	8	WH	D	TA0.5-8WH-GB	100	14	8	1.1	0.15	2.9	0.3	11	14.1
0.5	(0.5)	/	20	10	WH	D	TA0.5-10WH-GB	100	16	10	1.1	0.15	2.9	0.3	13	20.2
0.75	(0.75)	/	20-18	8	GY	D	TA0.75-8GY-GB	100	14	8	1.3	0.15	3.3	0.3	11	14.1
0.75	(0.75)	/	20-18	10	GY	D	TA0.75-10GY-GB	100	16	10	1.3	0.15	3.3	0.3	13	20.2
1		/	18	8	RD	D	TA1-8RD-GB	100	14	8	1.5	0.15	3.3	0.3	11	15.2
1		/	18	10	RD	D	TA1-10RD-GB	100	16	10	1.5	0.15	3.3	0.3	13	21.6
1.5	(1.25)	/	16	8	BK	D	TA1.5-8BK-GB	100	14	8	1.8	0.15	3.7	0.3	11	15.2
1.5	(1.25)	/	16	10	BK	D	TA1.5-10BK-GB	100	16	10	1.8	0.15	3.7	0.3	13	21.6

※ ( ) 内寸法はJIS断面積  
※ 販売は袋単位になります。

材質	E-CU(電気銅)
表面処理	Snメッキ
絶縁スリーブ	ポリプロピレン
耐熱温度	105°C

● 色コード:	GY	BK	BU	YE	TQ	WH	RD	OG
	(灰)	(黒)	(青)	(黄)	(ターコイズ)	(白)	(赤)	(橙)

● 色規格: D = DIN規格に基づく標準色(DIN46228-4)  
W = WEIDMULLER色