

チェック端子

- JTシリーズ端子台にワンタッチ取付けが可能
- チェック端子部はスプリングロック式のため、フェール端子を差し込むだけで結線が完了
- 電線の挿抜はドライバーで開閉ボタンを押すだけ（専用工具不要）
- 端子台のショートバー接続部に差し込むだけで記名板を外すことなく接続可能
- 耐電圧・絶縁・シーケンス試験用などの治具として使用可能
- 導通チェックなどのテストプラグとして使用可能
- 1極毎にそれぞれ絶縁
- 記名部に6mm幅のシールを貼ることが可能



【形式一覧】

形式	JT10-CH□P	JT20-CH□P	JT40-CH□P
極数(口)	3~16	3~16	3~15
販売単位	1個		

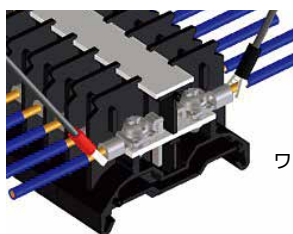
【材質】

絶縁本体	ナイロン(UL94V-0)
開閉ボタン	強化PBT(UL94V-0)
導電金具	銅合金(Snメッキ)
結線バネ	SUS

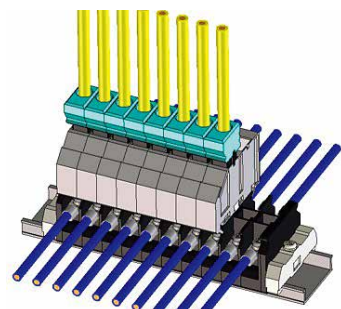
【定格】

タイプ	JT10-CH□P	JT20-CH□P	JT40-CH□P
定格絶縁電圧	AC DC600V		
定格通電電流	10A		
適合電線	0.08~1.5mm ² /AWG28~16		
電線むき長さ	9~10mm		
絶縁抵抗	DC500Vにて100MΩ以上		
耐電圧	AC2500V/1分間		
使用周囲温度	-25℃~+60℃(氷結又は、結露しないこと)		

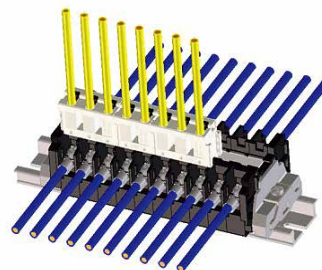
導通試験・耐圧試験は、テスターやワニログリップを使用されるか、専用治具を作成し、行われていませんか？



ワニログリップ使用時



専用治具使用時



**JTシリーズなら
検査時間・工数大幅削減!!
専用工具、治具不要!!**

- 印字番号を確認しながら試験が可能です。
- 記名板の取付け、取外しが、止め金具、側板をはずす事無く可能です。

特長

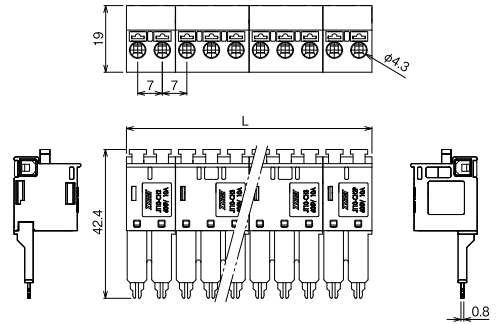
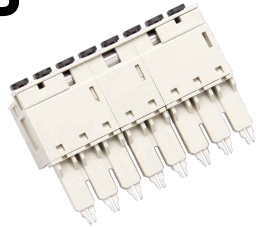
JT-10、JT-20、JT-40用チェック端子台



【注文形式】

JT10-CH□P

極数 3~16 丁



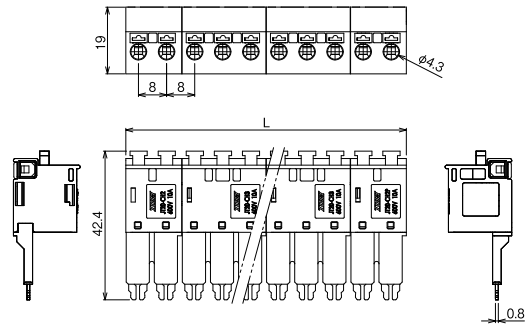
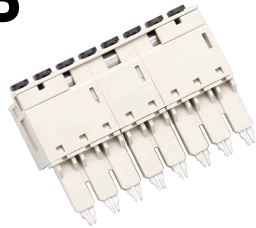
極数	3	4	5	6	7	8	9	10	11	12	13	14	15	16
全長L	21	28	35	42	49	56	63	70	77	84	91	98	105	112
質量	約10g	約14g	約18g	約22g	約26g	約30g	約34g	約38g	約42g	約46g	約50g	約54g	約58g	約62g
標準価格(税抜)	1,140円	1,340円	1,540円	1,740円	1,960円	2,160円	2,350円	2,550円	2,750円	2,970円	3,170円	3,350円	3,560円	3,760円

販売単位:1

【注文形式】

JT20-CH□P

極数 3~16 丁



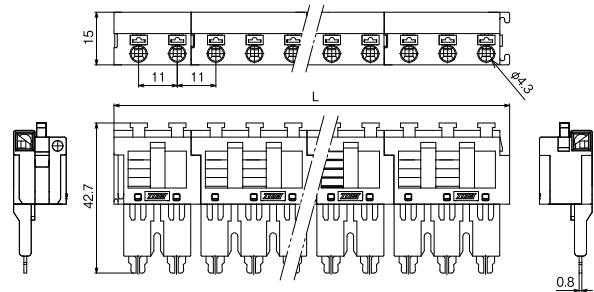
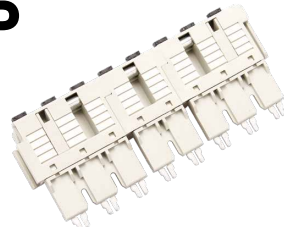
極数	3	4	5	6	7	8	9	10	11	12	13	14	15	16
全長L	24	32	40	48	56	64	72	80	88	96	104	112	120	128
質量	約11g	約16g	約20g	約25g	約29g	約34g	約38g	約43g	約47g	約51g	約56g	約60g	約65g	約69g
標準価格(税抜)	1,180円	1,410円	1,630円	1,870円	2,090円	2,330円	2,550円	2,790円	3,010円	3,240円	3,460円	3,700円	3,940円	4,180円

販売単位:1

【注文形式】

JT40-CH□P

極数 3~15 丁



極数	3	4	5	6	7	8	9	10	11	12	13	14	15
全長L	35.7	46.7	57.7	68.7	79.7	90.7	101.7	112.7	123.7	134.7	145.7	156.7	167.7
質量	約12g	約18g	約23g	約28g	約34g	約39g	約44g	約49g	約54g	約59g	約64g	約69g	約74g
標準価格(税抜)	1,007円	1,344円	1,624円	1,874円	2,127円	2,405円	2,685円	2,965円	3,218円	3,468円	3,721円	3,999円	4,279円

販売単位:1