

BRTシリーズ

RoHS
Compliant

定格絶縁電圧AC DC600V

定格通電電流240A~370A



【特長】

- BRTシリーズはブレーカとの間を導電ジョイントバーで直に接続できるため、盤の縦方向を大幅に省スペース化、小型化、省力化を実現
- 導電板の高さは各メーカーから出ている(協約型)ブレーカの端子部の高さに対応

【一般仕様】

標準使用状態	周囲温度 -25℃~+60℃ (氷結又は、結露しないこと) 相対湿度 45~85%
保存温度	-40℃~+105℃ (氷結又は、結露しないこと)
温度上昇	導電金具の温度上昇値35℃以下
絶縁抵抗	各充電部相互間及び各充電部と取付金属板間で200MΩ以上 (DC500Vメガにて)
商用周波耐電圧	2500V/1分間
準拠規格	JIS C 8201-7-1 JIS C 8480 NECA C 2811(旧JIS C 2811)

【材質】

本体	変性PPE(黒) UL94V-0
導電板	銅合金(Niメッキ)
端子ネジ	鉄(Znメッキ)
カバー	PC(透明) UL94V-0
記名板	PVC(白)

特長

【定格】

項目	形式	BRT-1001	BRT-2251
定格絶縁電圧		AC DC600V	
定格通電電流		240A	370A
適合電線		MAX 100mm ²	MAX 200mm ²
ボルトサイズ		M10×25L 六角ボルトSW、PW付	M12×25L 六角ボルトSW、PW付
締付トルク		10.0~14.7N・m	14.0~20.6N・m

【適合ブレーカー一覧】

品名形式	定格通電電流	接続可能電線 (Max)	端子ネジ径	適合ブレーカー	1梱 入数
BRT-1001	240A	100mm ²	M10	端子幅16.5mm以上、端子ピッチ30mm、高さ24mmのブレーカーに適合	1
BRT-2251	370A	200mm ²	M12	端子幅23mm以上、端子ピッチ35mm、高さ24mmのブレーカーに適合	1



直取付式 組端子台 (組立完成品)

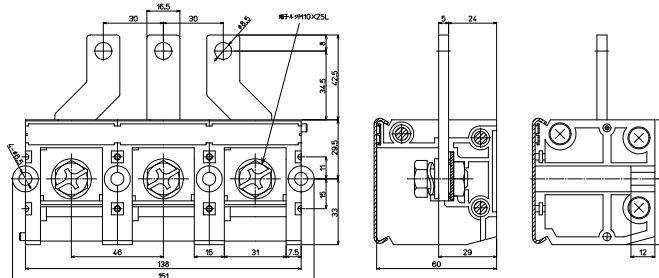
【注文形式】

BRT-1001



標準価格5,141円
(税抜・販売単位:1)

【寸法図】



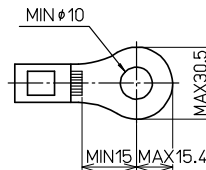
【一般仕様】

電線サイズ/定格通電電流	100mm ² -240A(MAX)
定格絶縁電圧	AC DC600V
ボルトサイズ	M10×25L ±六角 ボルトSW, PW付
締付トルク	10.0~14.7N・m

【構成部品】

カバー	CA-60
シャフト	M6×130L
記名板	AM-10
側板	-

適合圧着端子



直取付式 組端子台 (組立完成品)

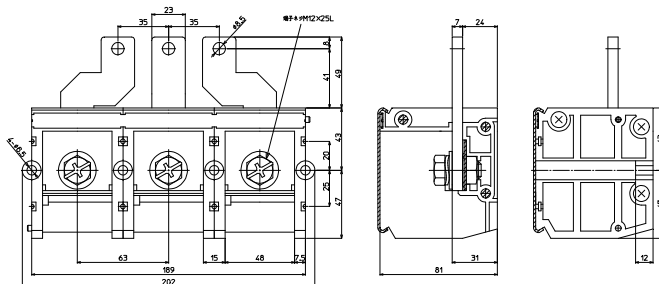
【注文形式】

BRT-2251



標準価格8,073円
(税抜・販売単位:1)

【寸法図】



【一般仕様】

電線サイズ/定格通電電流	200mm ² -370A(MAX)
定格絶縁電圧	AC DC600V
ボルトサイズ	M12×25L ±六角 ボルトSW, PW付
締付トルク	14.0~20.6N・m

【構成部品】

カバー	CA-83
シャフト	M6×180L
記名板	AM-10
側板	-

適合圧着端子

