

ITシリーズ

RoHS
Compliant



定格絶縁電圧AC DC600V

定格通電電流60A~500A



【特長】

- ITシリーズは、受電側（一次側）から送電側（二次側）への分岐専用端子台
- 一次側には1~3カ所の結線ネジをご用意しており、容量によっては複数の電線を集約でき、二次側には3~7カ所の結線ネジを配置し幅広い分岐数に対応

【一般仕様】

標準使用状態	周囲温度 -25℃~+60℃ (氷結又は、結露しないこと) 相対湿度 45~85%
保存温度	-40℃~+105℃ (氷結又は、結露しないこと)
温度上昇	導電金具の温度上昇値35℃以下
絶縁抵抗	各充電部相互間及び各充電部と取付金属板間で200MΩ以上 (DC500Vメガにて)
商用周波耐電圧	2500V/1分間
準拠規格	JIS C 8201-7-1 NECA C 2811 (IBJIS C 2811)

【材質】

本体	変性PPE(黒)	UL94V-0
導電板	銅(Niメッキ)	
端子ネジ	鉄(Znメッキ 三価クロメート)	
側板	変性PPE(黒)	UL94V-0
極間バリヤー	変性PPE(黒)	UL94V-0
カバー	PC(透明)	UL94V-0
記名板	PVC(白)	

特長

【定格】

項目		形式		ITK-601-□P		ITK-1001-□P		ITK-2001-□P		ITK-3001-□P		ITK-5001-□P					
定格絶縁電圧		AC DC600V															
定格通電電流		合計60A MAX		合計100A MAX		合計200A MAX		合計300A MAX		合計500A MAX							
一次側	接続可能電線	22mm ² ×1本		60mm ² ×1本		60mm ² ×2本		150mm ² -1本		60mm ² -2本		200mm ² -2本					
	端子ネジ	M6×14L		M8×16L		M8×16L		M10×20L		M8×16L		M12×25L					
	締付トルク	2.5~3.7N・m		6.0~9.0N・m		6.0~9.0N・m		10.0~14.7N・m		6.0~9.0N・m		14.0~20.6N・m					
二次側	接続可能電線	8mm ² ×3本		22mm ² ×4本		60mm ² -1本		22mm ² -4本		60mm ² -3本		22mm ² -2本		60mm ² -2本		22mm ² -5本	
	端子ネジ	M5×14L		M6×14L		M8×16L		M6×14L		M8×16L		M6×14L		M8×16L		M6×14L	
	締付トルク	2.0~3.0N・m		2.5~3.7N・m		6.0~9.0N・m		2.5~3.7N・m		6.0~9.0N・m		2.5~3.7N・m		6.0~9.0N・m		2.5~3.7N・m	

項目		形式		ITL-601-□P		ITL-1001-□P		ITL-2001-□P		ITL-3001-□P		ITL-5001-□P					
定格絶縁電圧		AC DC600V															
定格通電電流		合計60A MAX		合計100A MAX		合計200A MAX		合計300A MAX		合計500A MAX							
一次側	接続可能電線	22mm ² ×1本		60mm ² ×1本		60mm ² ×2本		150mm ² -1本		60mm ² -2本		200mm ² -2本					
	端子ネジ	M6×14L		M8×16L		M8×16L		M10×20L		M8×16L		M12×25L					
	締付トルク	2.5~3.7N・m		6.0~9.0N・m		6.0~9.0N・m		10.0~14.7N・m		6.0~9.0N・m		14.0~20.6N・m					
二次側	接続可能電線	8mm ² ×3本		22mm ² ×4本		60mm ² -1本		22mm ² -4本		60mm ² -3本		22mm ² -2本		60mm ² -2本		22mm ² -5本	
	端子ネジ	M5×14L		M6×14L		M8×16L		M6×14L		M8×16L		M6×14L		M8×16L		M6×14L	
	締付トルク	2.0~3.0N・m		2.5~3.7N・m		6.0~9.0N・m		2.5~3.7N・m		6.0~9.0N・m		2.5~3.7N・m		6.0~9.0N・m		2.5~3.7N・m	

IT□-601-□P

RoHS
Compliant

レール式 組端子台 (組立完成品)

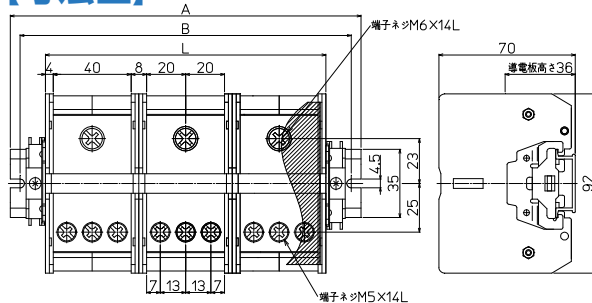
【注文形式】

ITL-601-□P

極数 □

標準価格 (P×2,055円)+902円
(税抜・販売単位:1)

【寸法図】



【寸法表】

※レール寸法はP458参照

極数P	1	2	3	4	5	6
端子台全長L	48	96	144	192	240	288
レール全長A	100	140	180	240	280	340
取付ピッチB	90	130	170	230	270	330

【一般仕様】

	一次側	二次側
定格絶縁電圧/定格通電電流	AC DC600V	60A MAX
電線サイズ	22mm ² ×1	8mm ² ×3
端子ネジ	M6×14L	M5×14L
締付トルク	2.5~3.7N・m	2.0~3.0N・m

【構成部品】

中間板	IT-601	標準価格 2,070円	販売単位:1
極間バリヤー	-		
カバー	CA-83		
記名板	AM1-10		
適合レール	DAV4		

直取付式 組端子台 (組立完成品)

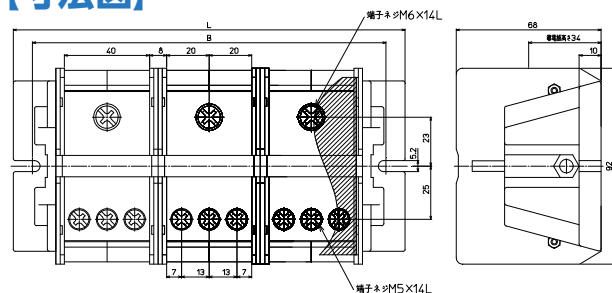
【注文形式】

ITK-601-□P

極数 □

標準価格 (P×1,967円)+816円
(税抜・販売単位:1)

【寸法図】



【寸法表】

極数P	1	②	③	4	5	6
端子台全長L	88	136	184	232	280	328
取付ピッチB	70	118	166	214	262	310

※○印は標準在庫品です。

【一般仕様】

	一次側	二次側
定格絶縁電圧/定格通電電流	AC DC600V	60A MAX
電線サイズ	22mm ² ×1	8mm ² ×3
端子ネジ	M6×14L	M5×14L
締付トルク	2.5~3.7N・m	2.0~3.0N・m

【構成部品】

側板	IT-K		
極間バリヤー	-		
カバー	CA-83		
記名板	AM1-10		

IT□-1001-□P

RoHS
Compliant

レール式 組端子台 (組立完成品)

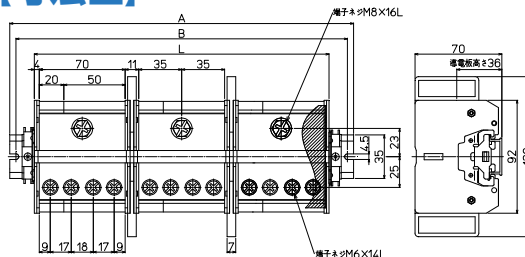
【注文形式】

ITL-1001-□P

極数

標準価格 (P×2,827円)+997円
(税抜・販売単位:1)

【寸法図】



【寸法表】

※レール寸法はP458参照

極数P	1	2	3
端子台全長L	78	159	240
レール全長A	120	200	280
取付ピッチB	110	190	270

【一般仕様】

	一次側	二次側
定格絶縁電圧/定格通電電流	AC DC600V	100A MAX
電線サイズ	60mm×1	22mm×4
端子ネジ	M8×16L	M6×14L
締付トルク	6.0~9.0N・m	2.5~3.7N・m

【構成部品】

中間板	IT-1001	標準価格 2,760円	販売単位:1
極間バリヤー	IT-A		
カバー	CA-83		
記名板	AM1-10		
適合レール	DAV4		

直取付式 組端子台 (組立完成品)

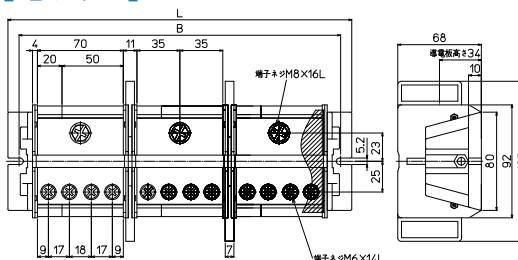
【注文形式】

ITK-1001-□P

極数

標準価格 (P×2,727円)+911円
(税抜・販売単位:1)

【寸法図】



【寸法表】

極数P	1	②	③
端子台全長L	118	199	280
取付ピッチB	100	181	262

※○印は標準在庫品です。

【一般仕様】

	一次側	二次側
定格絶縁電圧/定格通電電流	AC DC600V	100A MAX
電線サイズ	60mm×1	22mm×4
端子ネジ	M8×16L	M6×14L
締付トルク	6.0~9.0N・m	2.5~3.7N・m

【構成部品】

側板	IT-K		
極間バリヤー	IT-A		
カバー	CA-83		
記名板	AM1-10		

IT□-2001-□P

RoHS
Compliant

レール式 組端子台 (組立完成品)

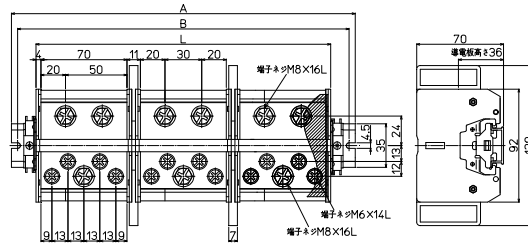
【注文形式】

ITL-2001-□P

極数

標準価格 (P×3,104円)+997円
(税抜・販売単位:1)

【寸法図】



【寸法表】

※レール寸法はP458参照

極数P	1	2	3
端子台全長L	78	159	240
レール全長A	120	200	280
取付ピッチB	110	190	270

【一般仕様】

	一次側	二次側	
定格絶縁電圧/定格通電電流	AC DC600V 200A MAX		
電線サイズ	60mm ² ×2	60mm ² ×1	22mm ² ×4
端子ネジ	M8×16L	M8×16L	M6×14L
締付トルク	6.0~9.0N・m	6.0~9.0N・m	2.5~3.7N・m

【構成部品】

中間板	IT-2001	標準価格 3,105円	販売単位:1
極間バリヤー	IT-A		
カバー	CA-83		
記名板	AM1-10		
適合レール	DAV4		

直取付式 組端子台 (組立完成品)

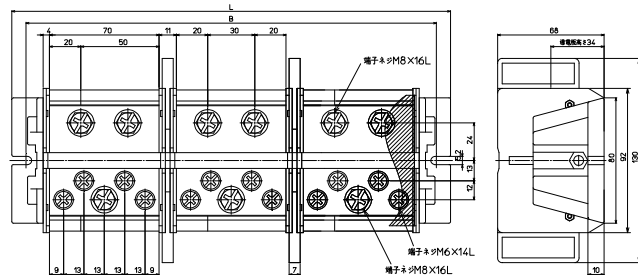
【注文形式】

ITK-2001-□P

極数

標準価格 (P×3,003円)+911円
(税抜・販売単位:1)

【寸法図】



【寸法表】

極数P	1	②	③
端子台全長L	118	199	280
取付ピッチB	100	181	262

※○印は標準在庫品です。

【一般仕様】

	一次側	二次側	
定格絶縁電圧/定格通電電流	AC DC600V 200A MAX		
電線サイズ	60mm ² ×2	60mm ² ×1	22mm ² ×4
端子ネジ	M8×16L	M8×16L	M6×14L
締付トルク	6.0~9.0N・m	6.0~9.0N・m	2.5~3.7N・m

【構成部品】

側板	IT-K		
極間バリヤー	IT-A		
カバー	CA-83		
記名板	AM1-10		

IT□-3001-□P

RoHS
Compliant

レール式 組端子台 (組立完成品)

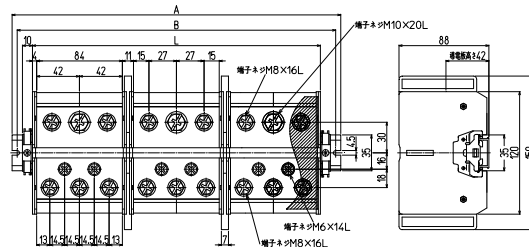
【注文形式】

ITL-3001-□P

極数 □

標準価格 (P×4,430円)+1,316円
(税抜・販売単位: 1)

【寸法図】



【寸法表】

※レール寸法はP458参照

極数P	1	2	3
端子台全長L	92	187	282
レール全長A	140	240	320
取付ピッチB	130	230	310

【一般仕様】

	一次側		二次側	
定格絶縁電圧/定格通電電流	AC DC600V		300A MAX	
電線サイズ	150mm×1	60mm×2	60mm×3	22mm×2
端子ネジ	M10×20L	M8×16L	M8×16L	M6×14L
締付トルク	10.0~14.7N・m	6.0~9.0N・m	6.0~9.0N・m	2.5~3.7N・m

【構成部品】

中間板	IT-3001	標準価格 4,428円	販売単位:1
極間バリヤー	IT-B		
カバー	CA-110		
記名板	AM1-10		
適合レール	DAV4		

直取付式 組端子台 (組立完成品)

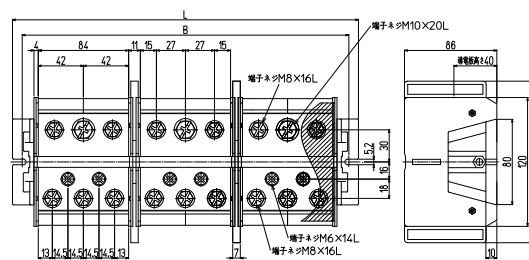
【注文形式】

ITK-3001-□P

極数 □

標準価格 (P×4,333円)+1,213円
(税抜・販売単位: 1)

【寸法図】



【寸法表】

極数P	1	②	③
端子台全長L	132	227	322
取付ピッチB	114	209	304

※○印は標準在庫品です。

【一般仕様】

	一次側		二次側	
定格絶縁電圧/定格通電電流	AC DC600V		300A MAX	
電線サイズ	150mm×1	60mm×2	60mm×3	22mm×2
端子ネジ	M10×20L	M8×16L	M8×16L	M6×14L
締付トルク	10.0~14.7N・m	6.0~9.0N・m	6.0~9.0N・m	2.5~3.7N・m

【構成部品】

側板	IT-K		
極間バリヤー	IT-B		
カバー	CA-110		
記名板	AM1-10		

IT□-5001-□P

RoHS
Compliant

レール式 組端子台 (組立完成品)

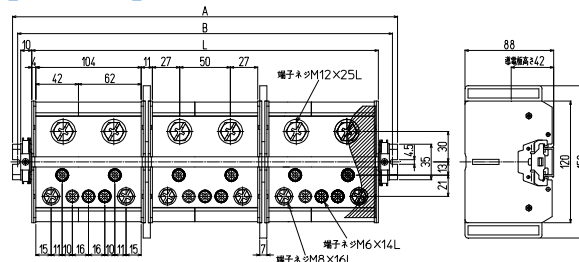
【注文形式】

ITL-5001-□P

極数

標準価格 (P×5,325円)+1,436円
(税抜・販売単位: 1)

【寸法図】



【寸法表】

※レール寸法はP458参照

極数P	1	2	3
端子台全長L	112	227	342
レール全長A	160	280	380
取付ピッチB	150	270	370

【一般仕様】

	一次側	二次側	
定格絶縁電圧/定格通電電流	AC DC600V 500A MAX		
電線サイズ	200mm ² ×2	60mm ² ×2	22mm ² ×5
端子ネジ	M12×25L	M8×16L	M6×14L
締付トルク	14.0~20.6N・m	6.0~9.0N・m	2.5~3.7N・m

【構成部品】

中間板	IT-5001	標準価格 5,405円	販売単位:1
極間バリヤー	IT-B		
カバー	CA-110		
記名板	AM1-10		
適合レール	DAV4		

直取付式 組端子台 (組立完成品)

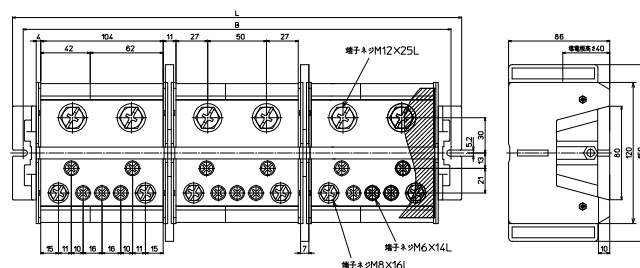
【注文形式】

ITK-5001-□P

極数

標準価格 (P×5,177円)+1,318円
(税抜・販売単位: 1)

【寸法図】



【寸法表】

極数P	1	②	③
端子台全長L	152	267	382
取付ピッチB	134	249	364

※○印は標準在庫品です。

【一般仕様】

	一次側	二次側	
定格絶縁電圧/定格通電電流	AC DC600V 500A MAX		
電線サイズ	200mm ² ×2	60mm ² ×2	22mm ² ×5
端子ネジ	M12×25L	M8×16L	M6×14L
締付トルク	14.0~20.6N・m	6.0~9.0N・m	2.5~3.7N・m

【構成部品】

側板	IT-K		
極間バリヤー	IT-B		
カバー	CA-110		
記名板	AM1-10		