

# VTCシリーズ



定格絶縁電圧AC DC300V、600V  
定格通電電流15A,20A



## 【特長】

- スプリングロック式のため、電線のフェール処理で差し込むだけのプッシュイン簡単結線
- 振動に強く増し締め不要
- 幅方向の省スペース化を実現
- 当社専用20mmレール対応により、さらに省スペース化が可能
- 本体、側板はUL規格認定樹脂の採用により高難燃性(UL94V-0)
- より線も開閉ボタンで結線可能
- 工具なしで中間板の追加取付け、取外しが可能

## 【一般仕様】

標準使用状態	周囲温度 -25℃~+60℃ (氷結又は、結露しないこと) 相対湿度 45~85%
保存温度	-40℃~+105℃
温度上昇	導電金具の温度上昇値35℃以下
絶縁抵抗	各充電部相互間及び各充電部と取付金属板間で200MΩ以上 (DC500Vメガにて)
商用周波耐電圧	2500V/1分間
準拠規格	JIS C 8201-7-1 NECA C 2811(旧JIS C 2811)
保護等級	IP2X

## 【材質】

本体	66ナイロン樹脂(グレー) UL94V-0
開閉ボタン	46ナイロン樹脂(白) UL94V-0
導電板	黄銅(Snメッキ)
スプリング	SUS
記名板	PVC(白)

# 特長

## 【定格】

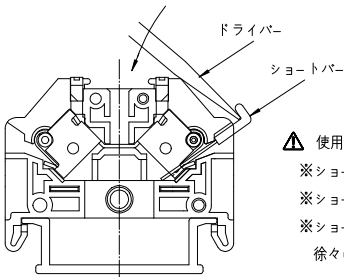
形式	VTC-501	VTC-535	VTC-635
項目			
定格絶縁電圧	AC DC300V	AC DC600V	AC DC600V
定格通電電流	15A	15A	20A
適合電線	0.08mm <sup>2</sup> ~1.5mm <sup>2</sup>	0.08mm <sup>2</sup> ~1.5mm <sup>2</sup>	0.15mm <sup>2</sup> ~2.5mm <sup>2</sup>
電線むき長さ	9~10mm	9~10mm	9~10mm

## 【海外規格認定品としての定格】

耐電圧:2200V/1分間  
周囲温度:-25℃~+60℃

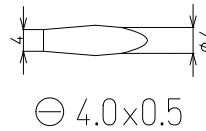
形式	海外規格仕様	定格絶縁電圧 (V)	定格通電電流 (A)	適合電線: (AWG) より線	認証番号
VTC-501	UL仕様定格	AC DC300	10	28~16	E113585
	CSA仕様定格	AC DC300	15	28~16	R109308
	TÜV仕様定格	AC DC300	15	28~16	R2050815
VTC-535	UL仕様定格	AC DC300	10	28~16	E113585
	CSA仕様定格	AC DC600	15	28~16	R109308
	TÜV仕様定格	AC DC600	15	28~16	R2050815

## 【ショートバーについて】



- △ 使用上の注意**
- ※ショートバーは電線を接続する前に接続して下さい
  - ※ショートバーの差し込む向きに注意して下さい
  - ※ショートバーを外す時は図のようにドライバーなどで徐々に抜いて下さい

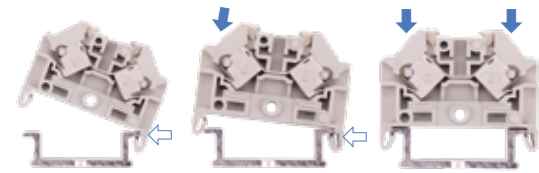
適合工具  
マイナスドライバー



## 【レールへの取付け取外し方】

### ● 中間板取付け方法

一括でセットできる極数は 1P~10P までです。



- ⇐ 箇所を片方の足を傾  
⇐ 方向に押し付けなが  
⇓ 方向に完全に押さえ  
けてレールに引っ掛ける。ら  
↓ 方向に押さえ込む。込み  
セット完了。

### ● 中間板取外し方法



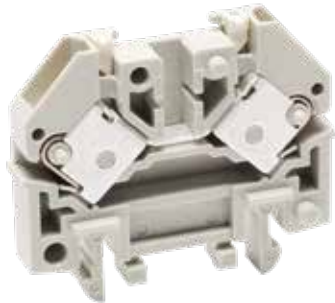
- ① 連結されている端子  
を1Pずつ横にずらす。  
② 1Pを斜めに傾ける。  
③ 片側のレールへ押し  
ようにして取りはずす。  
④ 取外し完了。

VTCシリーズ(1:1結線)

# VTC-501 1.5mm<sup>2</sup>, 15A

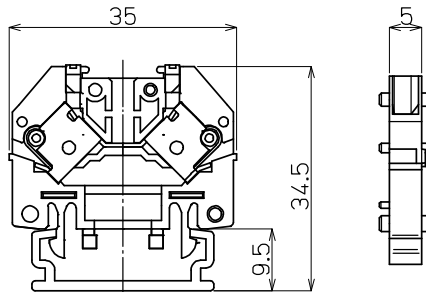


適合アクセサリ



質量 約4g  
標準価格 54円 / 個  
(税抜・販売単位: 100)

【寸法図】



【一般仕様】

電線サイズ/定格通電電流	0.08mm <sup>2</sup> ~1.5mm <sup>2</sup> -15A
定格絶縁電圧	AC DC300V
電線むき長さ	9~10mm



【側板】  
**VTC-5E1**  
標準価格: 19円(税抜)  
販売単位: 100個  
質量 約2g



【記名板】  
**AP-12**  
標準価格: 53円(税抜)  
販売単位: 50本  
質量 約9g



【レール】(1m)  
**AS4-1000**  
標準価格: 684円(税抜)  
販売単位: 100本  
質量 約187g



【止め金具】  
**CT-H**  
標準価格: 53円(税抜)  
販売単位: 100個  
質量 約12g

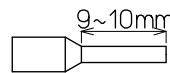
※詳細はP058参照

【海外規格仕様】

	UL認定仕様	CSA、TÜV認定仕様
電線サイズ	AWG28~16	AWG28~16
定格絶縁電圧	AC DC300V	AC DC300V
定格通電電流	10A	15A

推奨フェルール

棒タイプDIN46228-4 準拠



適合ショートバー



※詳細はP061参照

レール式 組端子台 (組立完成品)

【注文形式】

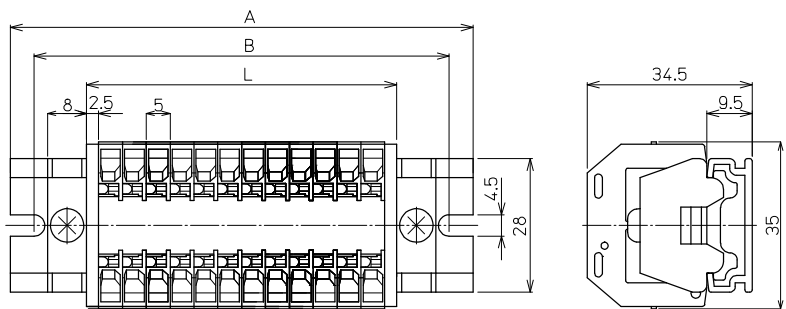
## VTCL-501-□P

極数 丁



標準価格 (P×59円)+226円  
(税抜・販売単位: 1)

【寸法図】



【寸法表】

※レール寸法はP434参照

極数P	1	2	3	4	5	6	7	8	9	10	11	12	13	14	15
端子台全長L	10	15	20	25	30	35	40	45	50	55	60	65	70	75	80
レール全長A	60	60	60	60	80	80	80	80	100	100	100	100	120	120	120
取付ピッチB	50	50	50	50	70	70	70	70	90	90	90	90	110	110	110

極数P	16	17	18	19	20	21	22	23	24	25	26	27	28	29	30
端子台全長L	85	90	95	100	105	110	115	120	125	130	135	140	145	150	155
レール全長A	120	140	140	140	140	160	160	160	160	180	180	180	180	200	200
取付ピッチB	110	130	130	130	130	150	150	150	150	170	170	170	170	190	190

端子台全長 L = 端子幅(5mm) × 極数(P) + 側板2枚(5mm)

記名板の長さ = 端子幅(5mm) × 極数(P) + 0.5mm

【構成部品】

中間板	VTC-501
側板	VTC-5E1
記名板	AP-12
レール	AS4
止め金具	CT-H

# VTCシリーズ(1:1結線)

## VTC-535 1.5mm, 15A



### 適合アクセサリ

**【側板】**  
**VTC-5E2**  
標準価格: 19円(税抜)  
販売単位: 100個  
質量 約2g

**【記名板】**  
**AP-12**  
標準価格: 53円(税抜)  
販売単位: 50本  
質量 約9g

**【レール】(1m)**  
**DAV4-1000**  
標準価格: 736円(税抜)  
販売単位: 100本  
質量 約191g

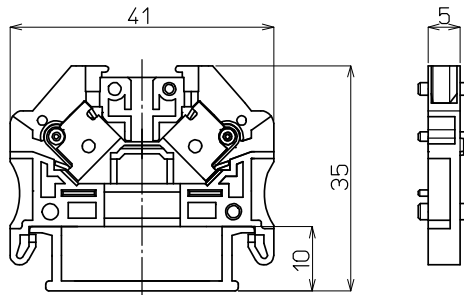
**【止め金具】**  
**HDV-1**  
標準価格: 53円(税抜)  
販売単位: 100個  
質量 約16g

※詳細はP058参照



質量 約4g  
標準価格 54円 / 個  
(税抜・販売単位: 100)

### 【寸法図】



### 【一般仕様】

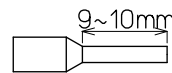
電線サイズ/定格通電電流	0.08mm <sup>2</sup> ~1.5mm <sup>2</sup> -15A
定格絶縁電圧	AC DC600V
電線むき長さ	9~10mm

### 【海外規格仕様】

	UL認定仕様	CSA、TÜV認定仕様
電線サイズ	AWG28~16	AWG28~16
定格絶縁電圧	AC DC300V	AC DC600V
定格通電電流	10A	15A

### 推奨フェルール

棒タイプDIN46228-4 準拠



### 適合ショートバー

VTC-53BB-□ VTC-53RB-□



※詳細はP061参照

## レール式 組端子台 (組立完成品)

### 【注文形式】

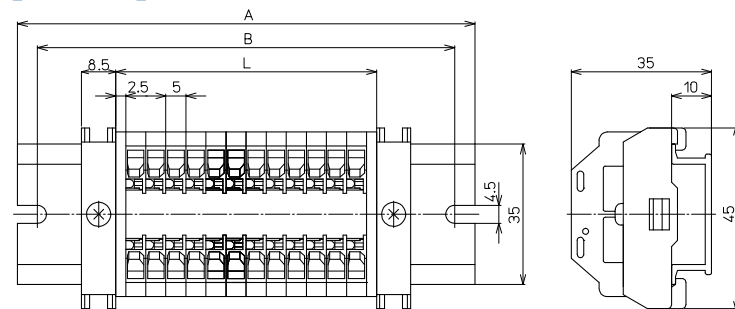
## VTCL-535-□P

極数 丁



標準価格 (P×59円)+226円  
(税抜・販売単位: 1)

### 【寸法図】



### 【寸法表】

※レール寸法はP434参照

極数P	1	2	3	4	5	6	7	8	9	10	11	12	13	14	15
端子台全長L	10	15	20	25	30	35	40	45	50	55	60	65	70	75	80
レール全長A	60	60	60	60	80	80	80	80	100	100	100	100	120	120	120
取付ピッチB	50	50	50	50	70	70	70	70	90	90	90	90	110	110	110

極数P	16	17	18	19	20	21	22	23	24	25	26	27	28	29	30
端子台全長L	85	90	95	100	105	110	115	120	125	130	135	140	145	150	155
レール全長A	120	140	140	140	140	160	160	160	160	180	180	180	180	200	200
取付ピッチB	110	130	130	130	130	150	150	150	150	170	170	170	170	190	190

端子台全長 L = 端子幅(5mm) × 極数(P) + 側板2枚(5mm)

記名板の長さ = 端子幅(5mm) × 極数(P) + 0.5mm

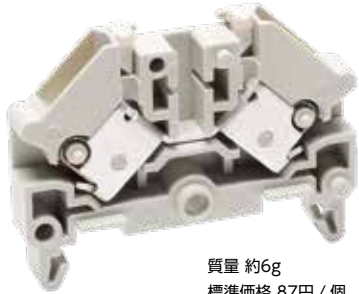
### 【構成部品】

中間板	VTC-535
側板	VTC-5E2
記名板	AP-12
レール	DAV4
止め金具	HDV-1

VTCシリーズ(1:1結線)

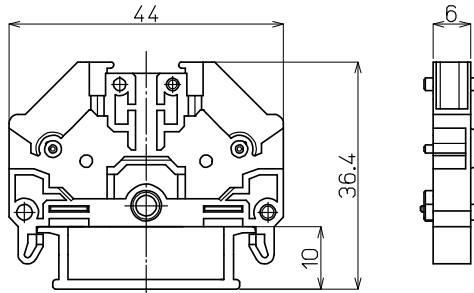
# VTC-635 2.5mm<sup>2</sup>, 20A

RoHS  
Compliant



質量 約6g  
標準価格 87円 / 個  
(税抜・販売単位:100)

### 【寸法図】



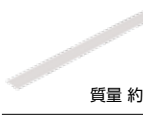
### 【一般仕様】

電線サイズ/定格通電電流	0.15mm <sup>2</sup> ~2.5mm <sup>2</sup> -20A
定格絶縁電圧	AC DC600V
電線むき長さ	9~10mm

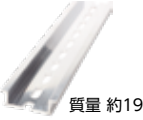
### 適合アクセサリ



【側板】  
**VTC-6E1**  
標準価格: 19円(税抜)  
販売単位: 100個  
質量 約3g



【記名板】  
**AP-12**  
標準価格: 53円(税抜)  
販売単位: 50本  
質量 約9g



【レール】(1m)  
**DAV4-1000**  
標準価格: 736円(税抜)  
販売単位: 100本  
質量 約191g

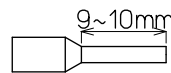


【止め金具】  
**HDV-1**  
標準価格: 53円(税抜)  
販売単位: 100個  
質量 約16g

※詳細はP058参照

### 推奨フェルール

棒タイプDIN46228-4準拠



### 適合ショートバー

VTC-63BB-□ VTC-63RB-□



※詳細はP061参照

## レール式 組端子台 (組立完成品)

### 【注文形式】

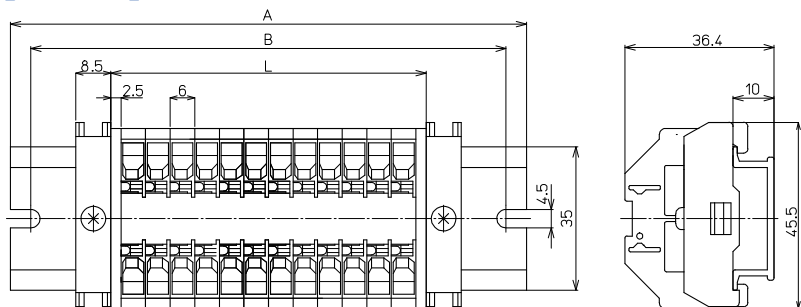
# VTCL-635-□P

極数 丁



標準価格 (P×90円)+226円  
(税抜・販売単位:1)

### 【寸法図】



### 【寸法表】

※レール寸法はP434参照

極数P	1	2	3	4	5	6	7	8	9	10	11	12	13	14	15
端子台全長L	11	17	23	29	35	41	47	53	59	65	71	77	83	89	95
レール全長A	60	60	60	80	80	80	80	100	100	100	120	120	120	140	140
取付ピッチB	50	50	50	70	70	70	70	90	90	90	110	110	110	130	130

極数P	16	17	18	19	20	21	22	23	24	25	26	27	28	29	30
端子台全長L	101	107	113	119	125	131	137	143	149	155	161	167	173	179	185
レール全長A	140	140	160	160	160	180	180	180	200	200	200	200	220	220	220
取付ピッチB	130	130	150	150	150	170	170	170	190	190	190	190	210	210	210

端子台全長 L = 端子幅(6mm) × 極数(P) + 側板2枚(5mm)

記名板の長さ = 端子幅(6mm) × 極数(P) + 0.5mm

### 【構成部品】

中間板	VTC-635
側板	VTC-6E1
記名板	AP-12
レール	DAV4
止め金具	HDV-1