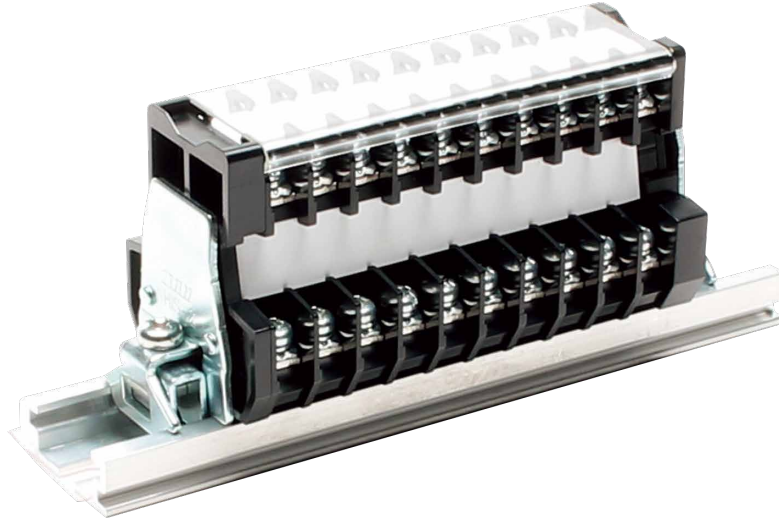


RTW-10Sシリーズ

RoHS
Compliant

定格絶縁電圧AC DC380V

定格通電電流15A



【特長】

- 当社専用16mm幅のレール実装により超省スペースが可能
- 小型でありながら記名板はワイドで広い10mm幅を採用しているため、充分な記号表示
- 絶縁材には耐電圧、絶縁抵抗に優れている変性PPE樹脂を使用
- 上段の記名板は両側にそれぞれ寄せる事ができ、広い記名板でもドライバーの邪魔にならずに作業可能

【一般仕様】

標準使用状態	周囲温度 -25℃~+60℃ (氷結又は、結露しないこと) 相対湿度 45~85%
保存温度	-40℃~+105℃ (氷結又は、結露しないこと)
温度上昇	導電金具の温度上昇値35℃以下
絶縁抵抗	各充電部相互間及び各充電部と取付金属板間で200MΩ以上 (DC500Vメガにて)
商用周波耐電圧	2000V/1分間
準拠規格	JIS C 8201-7-1 NECA C 2811 (旧JIS C 2811)

【材質】

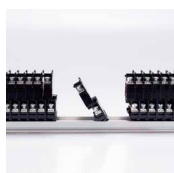
本体	変性PPE(黒)	UL94V-0
導電板	黄銅(Niメッキ)	
端子ネジ	鉄(Znメッキ 三価クロメート)	
側板	変性PPE(黒)	UL94V-0
カバー	PC(透明)	UL94V-0
記名板	PVC(白)	

特長

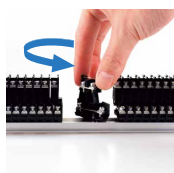
【定格】

項目	形式	RTW-10S
定格絶縁電圧		AC DC380V
定格通電電流		15A
適合電線		1.25mm ²
接続可能電線 及び最大電流		0.5mm ² -7A 0.75mm ² -11A 1.25mm ² -15A
端子ネジ		M3×8L ±フリー端子SP付
締付トルク		0.5~1.2N・m

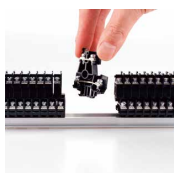
● 中間板取外し方法



①連結されている端子
を1Pずつ横にずらす。



②1Pを持ち横にひねる。



③レールの溝から下部
の足を取外す。

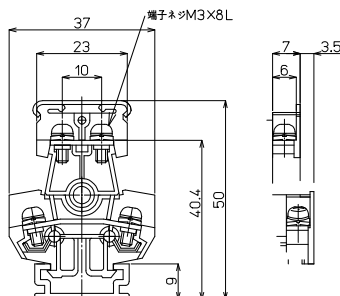
RTW-10S M3 / 1.25mm², 15A

RoHS
Compliant



質量 約9g
標準価格 105円 / 個
(税抜・販売単位: 50)

【寸法図】



【一般仕様】

電線サイズ/定格通電電流	0.5mm ² -7A/0.75mm ² -11A/1.25mm ² -15A
定格絶縁電圧	AC DC380V
端子ネジ	M3×8L 土フリー端子SP付
締付トルク	0.5~1.2N・m

適合アクセサリ



【側板】
RTW-10L
標準価格: 51円(税抜)
販売単位: 10セット
質量 約6g



【カバー】(1m)
CA-23
標準価格: 426円(税抜)
販売単位: 20個
質量 約23g



【記名板】
(0.5t×10W×1200L)
AM-10
標準価格: 59円(税抜)
販売単位: 50本
質量 約9g



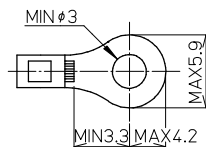
【レール】(1m)
IAS4-1000
標準価格: 661円(税抜)
販売単位: 100本
質量 約182g



【止め金具】
HIS-2
標準価格: 63円(税抜)
販売単位: 50個
質量 約12g

※詳細はP280参照

適合圧着端子



適合ショートバー

SB7.0-□

BB7.0-□



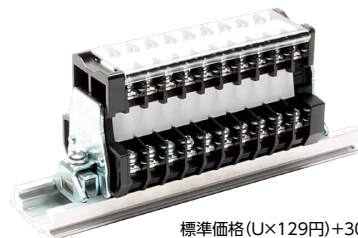
※詳細はP282参照

レール式 組端子台 (組立完成品)

【注文形式】

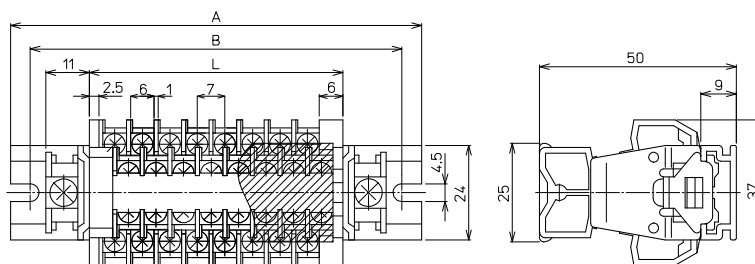
RTWL-10S-□U

ユニット数 □



標準価格 (U×129円)+309円
(税抜・販売単位: 1)

【寸法図】



【寸法表】

※レール寸法はP454参照

ユニット数U	1	2	3	4	5	6	7	8	9	10	11	12	13	14	15
端子台全長L	-	22.5	29.5	36.5	43.5	50.5	57.5	64.5	71.5	78.5	85.5	92.5	99.5	106.5	113.5
レール全長A	60	60	80	80	80	100	100	120	120	120	140	140	140	160	160
取付ピッチB	53	53	73	73	73	93	93	113	113	113	133	133	133	153	153

ユニット数U	16	17	18	19	20	21	22	23	24	25	26	27	28	29	30
端子台全長L	120.5	127.5	134.5	141.5	148.5	155.5	162.5	169.5	176.5	183.5	190.5	197.5	204.5	221.5	218.5
レール全長A	160	180	180	180	200	200	200	220	220	220	240	240	260	260	260
取付ピッチB	153	173	173	173	193	193	193	213	213	213	233	233	253	253	253

端子台全長 L = 端子幅(7mm) × ユニット数(U) + 側板セット幅(8.5mm)

記名板の長さ = 端子幅(7mm) × ユニット数(U) / カバーの長さ = 端子幅(7mm) × ユニット数(U)

【構成部品】

中間板	RTW-10S
側板	RTW-10L
カバー	CA-23
記名板	AM-10
レール	IAS4
止め金具	HIS-2