

NWシリーズ

RoHS
Compliant

定格絶縁電圧AC DC600V~660V

定格通電電流60A~200A



【特長】

- NWシリーズは片側ノブ端子台構造になり、現場で便利な工具いらずの手締めタイプ
 - 取外し頻度の高い仮設用の電源盤等に使用することで、電源引き込みの煩わしさを解消
- ※仮設用のため、ノブ端子側は定期的な増し締め確認が必要

【一般仕様】

標準使用状態	周囲温度 -25℃~+60℃ (氷結又は、結露しないこと) 相対湿度 45~85%
保存温度	-40℃~+105℃ (氷結又は、結露しないこと)
温度上昇	導電金具の温度上昇値35℃以下
絶縁抵抗	各充電部相互間及び各充電部と取付金属板間で200MΩ以上 (DC500Vメガにて)
商用周波耐電圧	5000V/1分間
準拠規格	JIS C 8201-7-1 NECA C 2811 (IBJIS C 2811)

【材質】

本体	PC(黒) UL94V-2
導電板	黄銅(Niメッキ)
端子ネジ	ネジ側:鉄(Znメッキ 三価クロメート) ボルト側:PC(黒) 鉄(Znメッキ 三価クロメート)
アップ座金	鉄(Znメッキ 三価クロメート)
スプリング	鉄(Znメッキ 三価クロメート)
側板	PC(黒) UL94V-2
カバー	PVC(透明)
記名板	PVC(白)

特長

【定格】

項目	形式	NW-06□AT	NW-10□AT	NW-20□CT	NW-204CTH
定格絶縁電圧		AC DC600V		AC DC660V	
定格通電電流		60A	100A	200A	200A
適合電線		22mm ²	60mm ²	150mm ²	150mm ²
接続可能電線 及び最大電流		3.5mm ² -37A 5.5mm ² -48A 22mm ² -60A	5.5mm ² -48A 22mm ² -60A 60mm ² -100A	22mm ² -60A 60mm ² -100A 150mm ² -200A	22mm ² -60A 60mm ² -100A 150mm ² -200A
端子ネジ		M6±ナベ、SP付	M8±ナベ、SP付	M10±六角ボルトSW、 SP付	M10±六角ボルトSW、 SP付
締付トルク		2.5~3.7N・m	6.0~9.0N・m	10.0~14.7N・m	10.0~14.7N・m
ネジ 手締側		M6ノブボルト	M8ノブボルト	M8ノブボルト	M8ノブボルト
締付トルク		1.8N・m以上締める事	2N・m以上締める事	2N・m以上締める事	2N・m以上締める事

NWシリーズ

NW-06□AT 22mm, 60A

RoHS
Compliant



【注文形式】

NW-06□AT

極数 3,4



NW-064AT

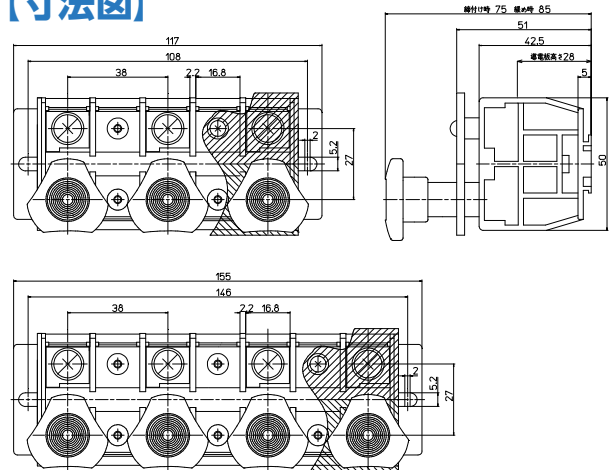
質量 約358g
標準価格 6,613円 / 個
(税抜・販売単位: 1)



NW-063AT

質量 約265g
標準価格 5,290円 / 個
(税抜・販売単位: 1)

【寸法図】



【一般仕様】

電線サイズ/定格通電電流	3.5mm ² -37A
	5.5mm ² -48A
	22mm ² -60A
定格絶縁電圧	AC DC600V
端子ネジ	ビス側 M6±ネジアップ
	手締め側 M6ノブボルト
締付トルク	ビス側 2.5~3.7N・m
	手締め側 1.8N・m以上締める事

NWシリーズ

NW-10□AT 60mm, 100A

RoHS
Compliant



【注文形式】

NW-10□AT

極数 3,4



NW-104AT

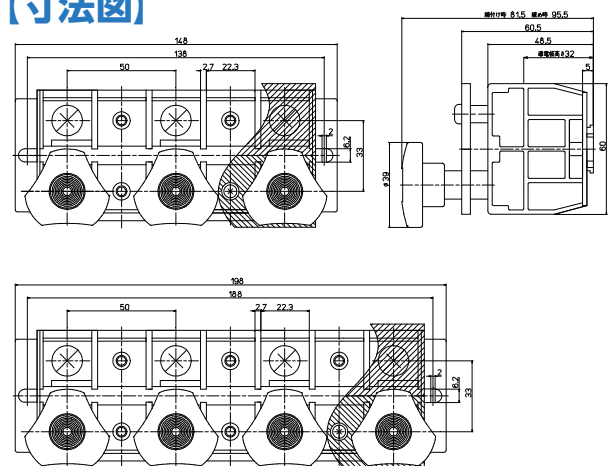
質量 約624g
標準価格 8,568円 / 個
(税抜・販売単位: 1)



NW-103AT

質量 約461g
標準価格 6,613円 / 個
(税抜・販売単位: 1)

【寸法図】



【一般仕様】

電線サイズ/定格通電電流	5.5mm ² -48A
	22mm ² -60A
	60mm ² -100A
定格絶縁電圧	AC DC600V
端子ネジ	ビス側 M8±ネジアップ
	手締め側 M8ノブボルト
締付トルク	ビス側 6.0~9.0N・m
	手締め側 2N・m以上締める事

NWシリーズ

NW-20□CT 150mm, 200A

RoHS
Compliant



【注文形式】

NW-20□CT

極数 3,4



NW-203CT

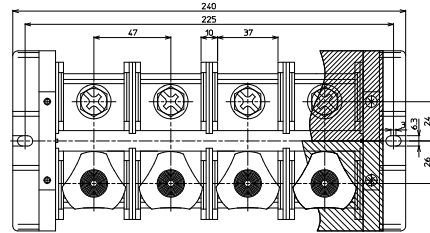
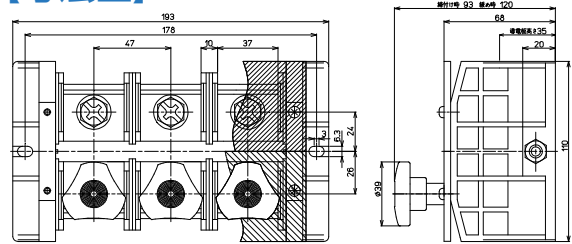
質量 約1,063g
標準価格 9,200円 / 個
(税抜・販売単位: 1)



NW-204CT

質量 約1,413g
標準価格 11,845円 / 個
(税抜・販売単位: 1)

【寸法図】



【一般仕様】

電線サイズ/定格通電電流	22mm ² -60A 60mm ² -100A 150mm ² -200A
定格絶縁電圧	AC DC660V
端子ネジ	ビス側 M10±六角ボルトSW、SP付 手締め側 M8ノブボルト
締付トルク	ビス側 10.0~14.7N・m 手締め側 2N・m以上締める事

NWシリーズ

NW-204CTH 150mm, 200A

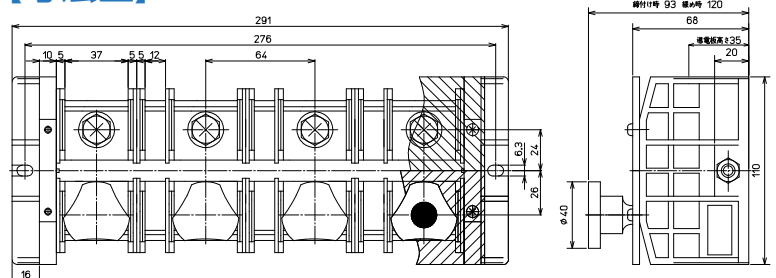
RoHS
Compliant



【注文形式】

NW-204CTH

【寸法図】



質量 約1,420g
標準価格 16,905円 / 個
(税抜・販売単位: 1)

【一般仕様】

電線サイズ/定格通電電流	22mm ² -60A 60mm ² -100A 150mm ² -200A
定格絶縁電圧	AC DC660V
端子ネジ	ビス側 M10±六角ボルトSW、SP付 手締め側 M8ノブボルトSW、SP付
締付トルク	ビス側 10.0~14.7N・m 手締め側 2N・m以上締める事

※アース用として、1極のみ緑のマーク付です。