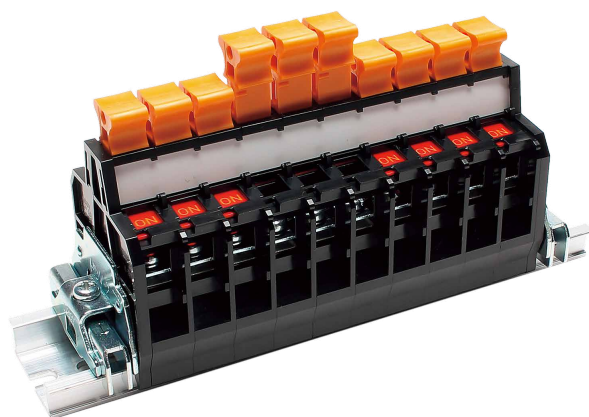
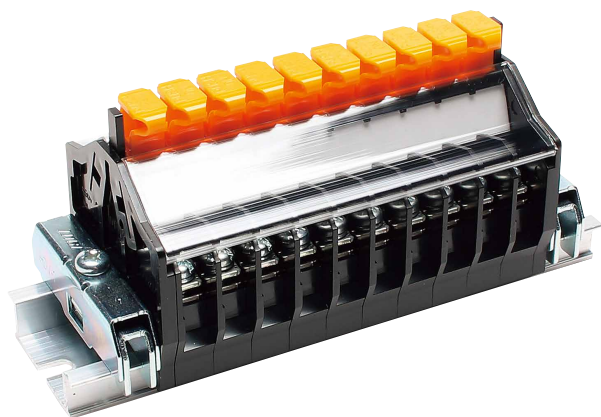


断路端子台DTシリーズ

RoHS
Compliant

定格絶縁電圧 AC DC660V (DT-15)
AC DC600V (DTN-30,DTN-30H)
定格通電電流 15A~30A



【特長】

- ノブを上下に動かして、ON、OFFができるため、各機器のチェック用、保守点検用に最適
- DTN-30はノブを上げて電路をOFFにしなければ結線作業が行えないため、極めて安全な構造
- ノブストッパーのご使用で誤操作を防止、ノブ用連動ピンで一括操作可能

⚠ 注意事項

- 断路端子台は遮断性能を持っておりません。直接負荷を開閉した場合、性能保証はできません。電路の開閉につきましては主電源を遮断してから行ってください。
- 微小電流には対応しておりません。

【一般仕様】

標準使用状態	周囲温度 -25℃~+60℃ (氷結又は、結露しないこと) 相対湿度 45~85%
保存温度	-40℃~+105℃ (氷結又は、結露しないこと)
温度上昇	導電金具の温度上昇値35℃以下
絶縁抵抗	各充電部相互間及び各充電部と 取付金属板間で200MΩ以上 (DC500Vメガにて)
商用周波耐電圧	2500V/1分間
準拠規格	JIS C 8201-7-1 NECA C 2811(旧JIS C 2811) JIS C 8480(キャビネット形分電盤)

【材質】

	DT-15	DTN-30	DTN-30H
本体	変性PPE(黒) UL94V-0		
ノブ	PC (黄色)	ナイロン66 (黄色)	PC (黄色)
導電板	りん青銅(Niホウソ)	銅合金(Snメッキ)	
接点	黄銅(Snメッキ)	銅合金(Snメッキ)	
端子ネジ	鉄(Znメッキ)		
スプリング	SUS	鉄(Znメッキ)	
座金	鉄(Znメッキ)		
側板	変性PPE(黒) UL94V-0		
カバー	PC(透明) UL94V-0 (DTNはオプション)		
記名板	PVC(白)		
ノブストッパー	POM		
ノブ連動ピン	SUS		

特長

DT-15

【定格】

項目	形式	DT-15
定格絶縁電圧		AC DC660V
定格通電電流		15A
適合電線		2mm ²
接続可能電線 及び最大電流		2mm ² -15A
端子ネジ		M3.5×7.3L ±ナベセムス
締付トルク		0.8~1.4N・m

【オプション】

ノブSTOPパー

【形式】

DT-15KS



レバーの操作ミスを防止

標準価格 460円/1袋
(税抜・販売単位:10)

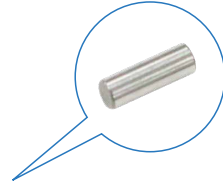
ノブ用連動ピン(組込み納品)

【形式】

DT-P2×6



標準価格 2200円/1袋
(税抜・販売単位:100)



DTN-30

【定格】

項目	形式	DTN-30	DTN-30H
定格絶縁電圧		AC DC600V	
定格通電電流		30A	
適合電線		5.5mm ²	
接続可能電線 及び最大電流		2mm ² -20A 3.5mm ² -20A 5.5mm ² -30A	
端子ネジ		M4×7.5L ±ナベセムス	
締付トルク		1.2~1.8N・m	

【オプション】

ノブSTOPパー

【形式】

DTN-30KS



レバーの操作ミスを防止

標準価格 460円/1袋
(税抜・販売単位:10)

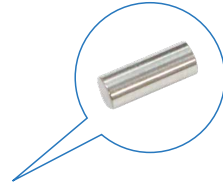
ノブ用連動ピン(組込み納品)

【形式】

DT-P3×8



標準価格 2600円/1袋
(税抜・販売単位:100)



【使用上の注意】

断路端子台DTN-30をご使用のお客様へ

- ・ 断路端子台DTN-30のノブの押し込みが不完全な場合、接触性能に影響を及ぼし、発熱、焼損する恐れがあります。
- ・ 配線後はノブの羽が表示窓で確認できるまで最後まで確実に押し込んでください。また、ドライバーが斜めに倒れ込むと端子台の壁側に傷がつきノブの羽が摺動できなくなり、押し込み不足の原因となります。ドライバーをご使用になる場合は、壁側に干渉しにくい細いビットのご使用をお奨め致します（推奨 φ5）。

(壁側を傷めノブを押し込めない場合は、無理に押し込まず弊社へご相談ください。)

ノブ押し込み正常状態



本体との間に隙間なし



窓から羽先端が見えている

ノブ押し込み不足状態



本体との間に隙間あり



窓から羽先端が見えない

※ 電路の開閉は電源を遮断してから行ってください。

DTシリーズ

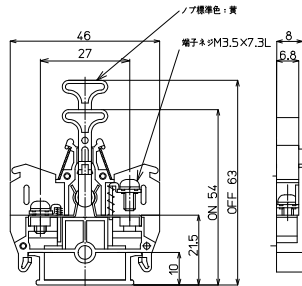
DT-15 M3.5 / 2mm², 15A

RoHS
Compliant



質量 約10g
標準価格 282円 / 個
(税抜・販売単位: 50)

【寸法図】



【一般仕様】

電線サイズ/定格通電電流	2mm ² -15A
定格絶縁電圧	AC DC660V
端子ネジ	M3.5×7.3L ±ナベセムス
締付トルク	0.8~1.4N・m

オプション



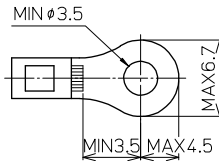
【ノブ用運動ピン】
DT-P2×6



【ノブストッパー】
DT-15KS

※詳細は前ページ参照

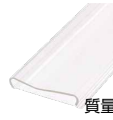
適合圧着端子



適合アクセサリ



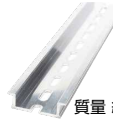
【側板】
DT-15L
標準価格: 48円(税抜)
販売単位: 20個
質量 約4g



【カバー】(1m)
CB-2
標準価格: 667円(税抜)
販売単位: 20個
質量 約25g



【記名板】
(0.5t×10W×1200L)
AM-10
標準価格: 59円(税抜)
販売単位: 50本
質量 約9g



【レール】(1m)
DAV4-1000
標準価格: 736円(税抜)
販売単位: 100本
質量 約191g



【止め金具】
HDV-1
標準価格: 53円(税抜)
販売単位: 100個
質量 約16g

※詳細はP421参照

適合ショートバー

SB8A-□ SBR8A-□ BB8A-□ BBR8A-□



※詳細はP423参照

レール式 組端子台 (組立完成品)

【注文形式】

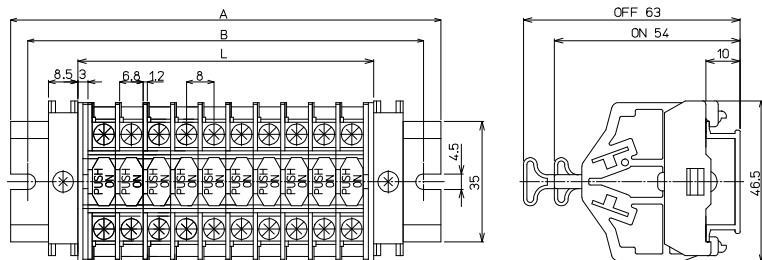
DTL-15-□P

極数 □



標準価格 (P×271円)+174円
(税抜・販売単位: 1)

【寸法図】



【寸法表】

※レール寸法はP456参照

極数P	1	2	3	4	5	6	7	8	9	10	11	12	13	14	15
端子台全長L	14	22	30	38	46	54	62	70	78	86	94	102	110	118	126
レール全長A	60	60	80	80	80	100	100	120	120	120	140	140	160	160	160
取付ピッチB	50	50	70	70	70	90	90	110	110	110	130	130	150	150	150

極数P	16	17	18	19	20	21	22	23	24	25	26	27	28	29	30
端子台全長L	134	142	150	158	166	174	182	190	198	206	214	222	230	238	246
レール全長A	180	180	200	200	200	220	220	240	240	240	260	260	280	280	280
取付ピッチB	170	170	190	190	190	210	210	230	230	230	250	250	270	270	270

端子台全長 L = 端子幅 (8mm) × 極数 (P) + (側板3mm×2)

記名板の長さ = 端子幅 (8mm) × 極数 (P) / カバーの長さ = 端子幅 (8mm) × 極数 (P)

【構成部品】

中間板	DT-15
側板	DT-15L
カバー	CB-2
記名板	AM-10
レール	DAV4
止め金具	HDV-1

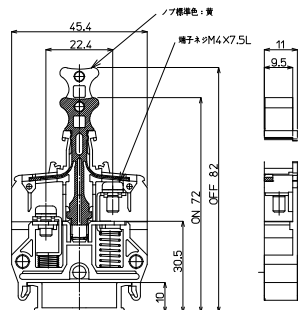
DTN-30 M4 / 5.5mm, 30A

RoHS
Compliant



質量 約19g
標準価格 426円 / 個
(税抜・販売単位: 40)

【寸法図】



【一般仕様】

電線サイズ/定格通電電流	2mm ² -20A/3.5mm ² -20A/5.5mm ² -30A
定格絶縁電圧	AC DC600V
端子ネジ	M4×7.5L 土ナベセムス
締付トルク	1.2~1.8N・m

オプション



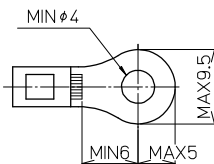
【ノブ用運動ピン】
DT-P3×8



【ノブストッパー】
DTN-30KS

※詳細はP298参照

適合圧着端子



適合アクセサリ



【側板】
DTN-30L
標準価格: 207円 (税抜)
販売単位: 10セット
質量 約4g



【カバー】(1m)
CB-4
標準価格: 672円 (税抜)
販売単位: 20個
質量 約14g



【記名板】
(0.5t×10W×1200L)
AM-10
標準価格: 59円 (税抜)
販売単位: 50本
質量 約9g



【レール】(1m)
DAV4-1000
標準価格: 736円 (税抜)
販売単位: 100本
質量 約191g



【止め金具】
HDV-2
標準価格: 74円 (税抜)
販売単位: 50個
質量 約22g

※詳細はP421参照

適合ショートバー

SB11-□

BB11-□



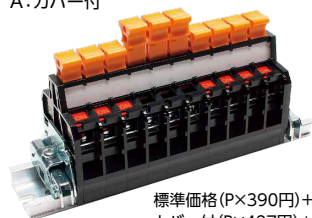
※詳細はP423参照

レール式 組端子台 (組立完成品)

【注文形式】

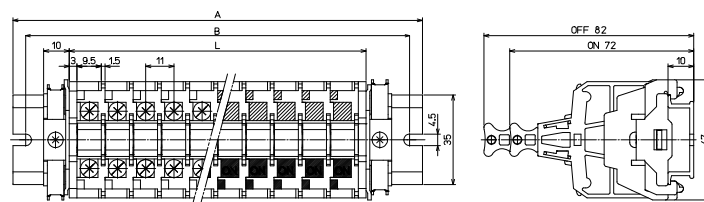
DTNL-30 □ - □ P

カバー 無し: カバー無し A: カバー付



標準価格 (P×390円)+270円
カバー付 (P×427円)+275円
(税抜・販売単位: 1)

【寸法図】



【寸法表】

※レール寸法はP456参照

極数P	1	2	3	4	5	6	7	8	9	10	11	12	13	14	15
端子台全長L	17	28	39	50	61	72	83	94	105	116	127	138	149	160	171
レール全長A	60	80	80	100	100	120	120	140	140	160	180	180	200	200	220
取付ピッチB	50	70	70	90	90	110	110	130	130	150	170	170	190	190	210

【構成部品】

中間板	DTN-30
側板	DTN-30L
カバー	CB-4
記名板	AM-10
レール	DAV4
止め金具	HDV-2

極数P	16	17	18	19	20	21	22	23	24	25	26	27	28	29	30
端子台全長L	182	193	204	215	226	237	248	259	270	281	292	303	314	325	336
レール全長A	220	240	240	260	280	280	300	300	320	320	340	340	360	360	380
取付ピッチB	210	230	230	250	270	270	290	290	310	310	330	330	350	350	370

端子台全長 L = 端子幅 (11mm) × 極数 (P) + 側板2枚 (6mm)

記名板の長さ = 端子幅 (11mm) × 極数 (P) + 1mm

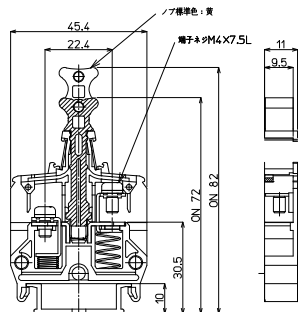
DTN-30H M4 / 5.5mm, 30A (ON表示なし)

RoHS
Compliant



質量 約19g
標準価格 426円 / 個
(税抜・販売単位: 40)

【寸法図】



【一般仕様】

電線サイズ/定格通電電流	2mm ² -20A/3.5mm ² -20A/5.5mm ² -30A
定格絶縁電圧	AC DC600V
端子ネジ	M4×7.5L 土ナベセムス
締付トルク	1.2~1.8N・m

オプション



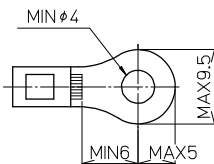
【ノブ用運動ピン】
DT-P3×8



【ノブストッパー】
DTN-30KS

※詳細はP298参照

適合圧着端子



適合アクセサリ



【側板】(ABセット)
DTN-30L
標準価格: 207円(税抜)
販売単位: 10セット

質量 約4g



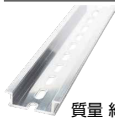
【カバー】(1m)
CB-4
標準価格: 672円(税抜)
販売単位: 20個

質量 約14g



【記名板】
(0.5t×10W×1200L)
AM-10
標準価格: 59円(税抜)
販売単位: 50本

質量 約9g



【レール】(1m)
DAV4-1000
標準価格: 736円(税抜)
販売単位: 100本

質量 約191g



【止め金具】
HDV-2
標準価格: 74円(税抜)
販売単位: 50個

質量 約22g

※詳細はP421参照

適合ショートバー

SB11-□

BB11-□



※詳細はP423参照

レール式 組端子台 (組立完成品)

【注文形式】

DTNL-30H□-□P

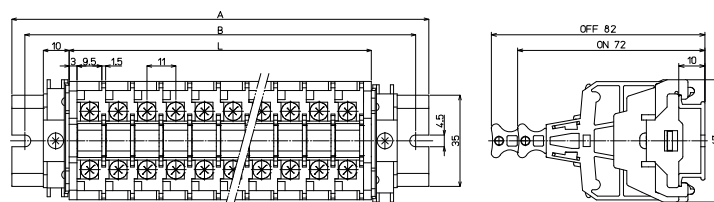
カバー
無し: カバー無し
A: カバー付

極数



標準価格 (P×289円)+270円
カバー付 (P×427円)+275円
(税抜・販売単位: 1)

【寸法図】



【寸法表】

※レール寸法はP456参照

極数P	1	2	3	4	5	6	7	8	9	10	11	12	13	14	15
端子台全長L	17	28	39	50	61	72	83	94	105	116	127	138	149	160	171
レール全長A	60	80	80	100	100	120	120	140	140	160	180	180	200	200	220
取付ピッチB	50	70	70	90	90	110	110	130	130	150	170	170	190	190	210

【構成部品】

中間板	DTN-30H
側板	DTN-30L
カバー	CB-4
記名板	AM-10
レール	DAV4
止め金具	HDV-2

極数P	16	17	18	19	20	21	22	23	24	25	26	27	28	29	30
端子台全長L	182	193	204	215	226	237	248	259	270	281	292	303	314	325	336
レール全長A	220	240	240	260	280	280	300	300	320	320	340	340	360	360	380
取付ピッチB	210	230	230	250	270	270	290	290	310	310	330	330	350	350	370

端子台全長 L = 端子幅 (11mm) × 極数 (P) + 側板2枚 (6mm)

記名板の長さ = 端子幅 (11mm) × 極数 (P) + 1mm