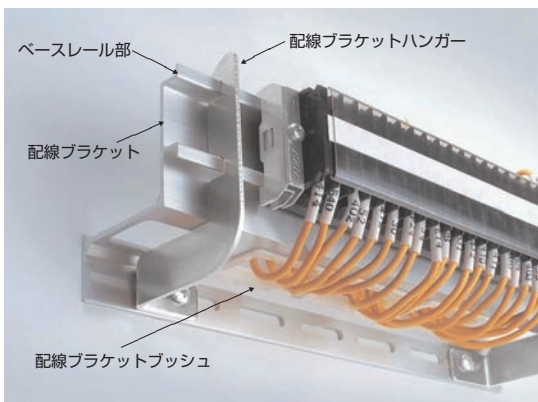


電材



ご使用例

配線ブラケット

RoHS指令適合製品

特長

- 電線収容スペースを持つブラケットとベースレールが一体成形されています。
- 電線収容スペースの前面に端子台等、各種制御パーツの取付ができ盤内の省スペース配線が可能です。
- 電線収容スペースとベースレールが一体となっている為、盤内への取付が一度で済み工数が削減されます。
- 配線孔と開口部よりin・outの配線が可能です。
- 配線孔は面取り加工がされています。

使用方法

- 取付孔により取付面にネジ止めします。
- 配線孔と開口部から配線をします。

カラー

- シルバー

表面処理

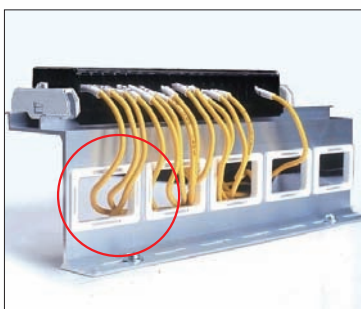
- アルマイト処理

使用温度

- 30℃~100℃

(単位:mm)

品番	W	H	定尺	材質	梱包数
TWB-45	50	45	1,000	アルミニウム	14本
TWB-65	50	65			

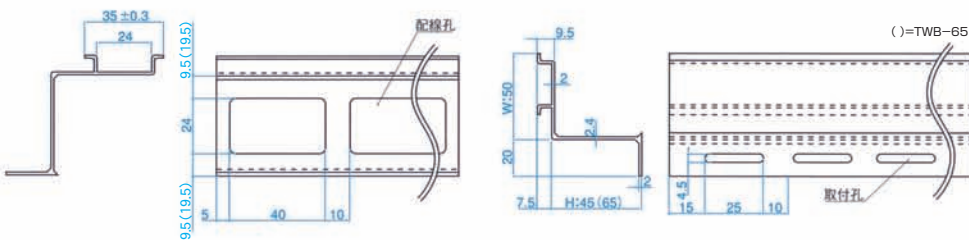


配線ブラケットプッシュ(TWB-B)別売

品番	H×W	材質	梱包数
TWB-B	39.8×23.8	66ナイロン	300個

規格認定樹脂使用品 UL94-V0

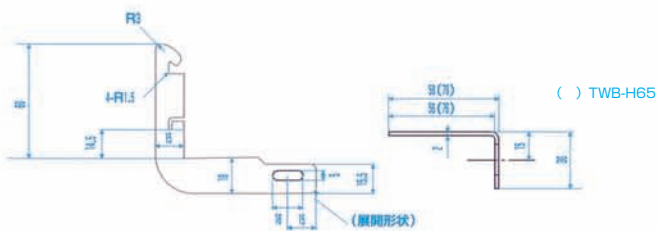
断面図



配線ブラケットハンガー

RoHS指令適合製品

断面図



品番	対応品番
TWB-H45	TWB-45
TWB-H65	TWB-65

特長

- 配線ブラケットに装着する事により、耐振性が向上します。
- 上方取付、下方取付が可能です。
- 配線作業後も後付で装着が可能です。
- 装着後の配線作業も可能です。

使用方法

- 上方取付



- 下方取付



用途

- 配線ブラケット補助部品

材質

- 鋼板

使用温度

- 30℃~100℃

表面処理

- 三価クロメート処理

梱包数

- 50セット、1セット(右用・左用各1)

使用上のご注意

- 下方取付の場合、輸送等の振動により取付ねじに緩みが発生する場合があります。スプリングワッシャー等を使用し、ゆるみ止め対策を行ってください。
- 上記の用途以外には、使用しないでください。