

# アクセサリ

## コーナー端子台

# CNT15-□



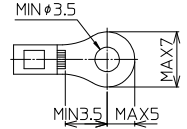
AC/DC  
600V

15A  
2mm<sup>2</sup>

端子台  
上下同極



適合圧着端子



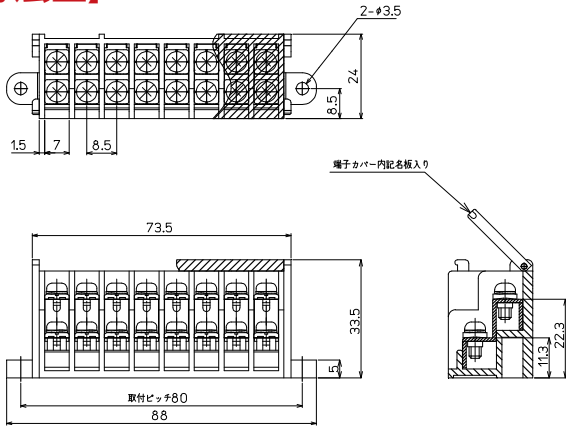
### 【形式】 CNT15-8

標準価格 920円 / 個(税抜・販売単位:1) 質量 約63g

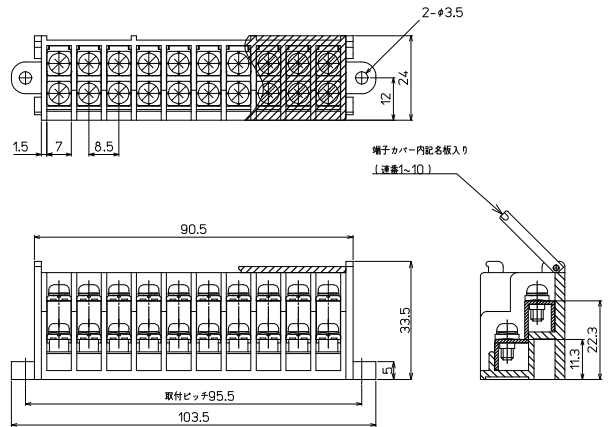
### 【形式】 CNT15-10

標準価格 1,100円 / 個(税抜・販売単位:1) 質量 約77g

### 【寸法図】



### 【寸法図】



### 【端子台仕様】

絶縁抵抗※1	100MΩ以上 (DC500V)
商用周波耐電圧	2500V / 1分間
締付トルク	1.4N・m
周囲温度※2	-25℃~+100℃(氷結又は、結露しないこと)
相対湿度	45%~85%

※1:各充電部相互間及び各充電部と取付金属板間での値です。  
※2:BOX収容時は、BOXの使用周囲温度内で使用してください。

### 【材質】

端子台本体	強化PBT(UL94V-0) 5Y7/1
導電板	黄銅(Niメッキ)
端子ネジ	鉄(Znメッキ三価クロメート)M3.5×8L
カバー	PC(UL94V-2)
記名板	コート紙

※端子台組込の際の締付トルク 呼び径3タッピンネジ...0.6N・m / M3セムスネジ...1.0N・m  
※端子台組込用のタッピンネジは付属しません。

## 取付金具セット

### 【形式】 TH2-PLS

BOXTH-2 / BOXTH-3 用 (CNT15-8 取付用金具)

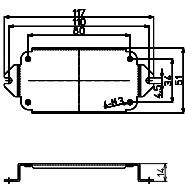
標準価格 590円 / 個(税抜・販売単位:1) 質量 約60g

### 【形式】 TH3-PLS

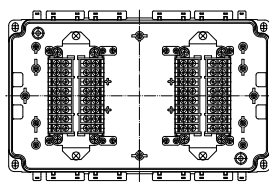
BOXTH-3 用 (CNT15-8 / CNT15-10 取付用金具)

標準価格 1,160円 / 個(税抜・販売単位:1) 質量 約122g

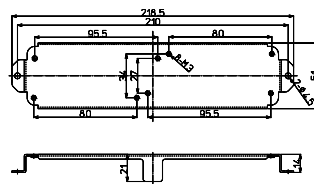
### 【寸法図】



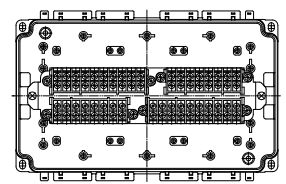
#### BOXTH-3への組込例



### 【寸法図】



#### BOXTH-3への組込例



### セット内容

品名	材質	寸法	表面処理	備考	数量
端子取付金具	鉄	t=1.2	Znメッキ		1
ネジ	鉄	呼び径4×10L	三価クロメート	2種タッピンネジ(同梱)	2
ネジ	鉄	M3×10L	処理	±ナベWセムス(同梱)	4

### セット内容

品名	材質	寸法	表面処理	備考	数量
端子取付金具	鉄	t=1.2	Znメッキ		1
ネジ	鉄	呼び径4×10L	三価クロメート	2種タッピンネジ(同梱)	2
ネジ	鉄	M3×10L	処理	±ナベWセムス(同梱)	8