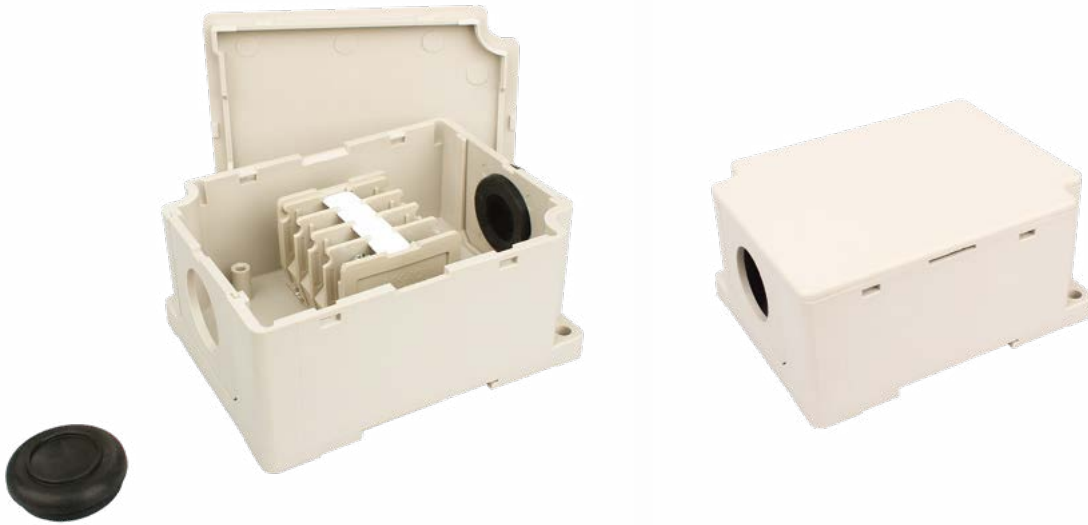


BOXTBシリーズ



【特長】

- 端子台及び仕切板が取外し可能
- 外部で配線後BOX内へ装着可能
- 端子台はネジアップ式で、結線作業も容易
- BOX本体のIEC35mmレール取付けも可能 (P880 参照)
- 使用樹脂は耐油性、耐薬品性に優れた強化PBTを採用
- ネジレスのフタで、取付けが容易

【一般仕様】 []内:BOXTB-6AT20のみ

定格絶縁電圧	AC, DC 600V	
定格通電電流	20A [40A]	
絶縁抵抗	200MΩ以上 (DC500V)	
商用周波耐電圧	AC2500V 1分間	
適合電線	2.0mm ² /MAX [5.5mm ² /MAX]	
締付トルク	端子ネジ	0.8~1.4N・m [1.2~1.8N・m]
	フタ	-
保護等級	-	
周囲温度	-25℃~+100℃ (氷結又は、結露しないこと)	
相対湿度	45%~85%	

【材質】

本体	強化PBT (UL94V-0)	5Y7/1
フタ	強化PBT (UL94V-0)	5Y7/1
パッキン	-	
フタ固定ネジ	-	
コイルパネ	-	
ナット	-	
ヒンジ	-	
端子台本体	強化PBT (UL94V-0)	アイボリー
端子ネジ	鉄 (Znメッキ三価クロメート)	M3.5×6.7L M4×7.5L
導電板	黄銅 (Niメッキ)	

【耐薬品性】

溶液		溶液	
水	◎	エチレングレコール	◎
一般鉱油	◎	エステル	△
白灯油	○	ハロゲン化炭化水素	△
ガソリン	△	フェノール	×
防錆油	◎	クレゾール	×
植物油	◎	液体アンモニア	×
アセトン	△	過酸化水素水	○
ベンゼン	△	弱酸	◎
四塩化炭素	△	強酸	△
アルコール	◎	弱アルカリ	△
酢酸エチル	△	強アルカリ	×

- ◎…耐性が高く劣化しない
 ○…質量変化がわずかで、条件により使用可能
 △…質量及び寸法変化があるが、短時間なら使用可能
 ×…膨潤、溶解で使用に耐えない

付属品

仕切り板:強化PBT (UL94V-0)
 φ21穴アキ:SP-1
 膜付グロメット:EPDM φ20用

オプション

【穴無しプレート】
SP-2

標準価格 103円 / 個
 (税抜・販売単位:10)
 質量 約5g

