

形式	外形寸法(イメージ写真)	フタ種別	質量	標準価格 (税抜)
BOXTH-1LB	  フタ 低タイプ (W:119×D:115.6×H:78mm)	不透明	約298g	2,900円
BOXTH-1LB-A (端子台8極内蔵)			約360g	3,930円
BOXTH-1HB			約324g	3,140円
BOXTH-1LC	  フタ 高タイプ (W:119×D:115.6×H:95mm)	クリアスモーク	約280g	3,210円
BOXTH-1HC			約300g	3,820円
BOXTH-2LB	  フタ 低タイプ (W:134×D:149.6×H:86mm)	不透明	約413g	3,300円
BOXTH-2LB-A (端子台16極内蔵)			約596g	6,330円
BOXTH-2HB			約457g	3,620円
BOXTH-2LC	  フタ 高タイプ (W:134×D:149.6×H:111mm)	クリアスモーク	約389g	3,690円
BOXTH-2HC			約426g	4,390円
BOXTH-3LB	  フタ 低タイプ (W:240×D:155.6×H:86mm)	不透明	約710g	4,430円
BOXTH-3LB-A (端子台36極内蔵)			約1,115g	9,860円
BOXTH-3HB			約777g	5,060円
BOXTH-3LC	  フタ 高タイプ (W:240×D:155.6×H:111mm)	クリアスモーク	約664g	5,570円
BOXTH-3HC			約726g	6,710円

# BOXTH-2□□-□



2点留め用金具(別売、2枚使用)



NTB-KC 標準価格 65円/個  
(税抜・販売単位:1)

**IP67**

## 【形式構成】

### BOXTH-2□□-□

**フタ高さ**  
L…低  
H…高

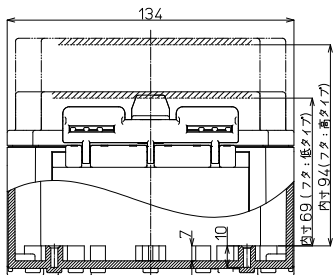
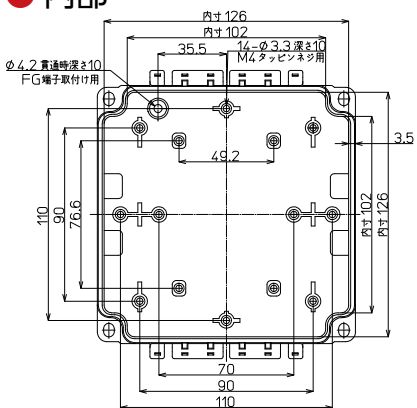
**フタ種別**  
B…不透明  
C…クリアスモーク

**端子台**  
A…端子台あり  
無…端子台なし

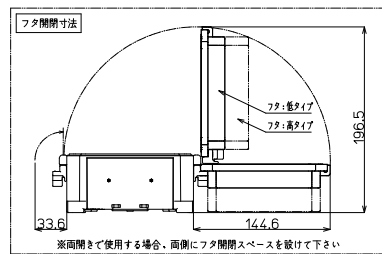
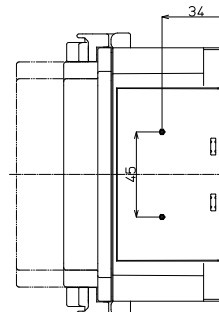
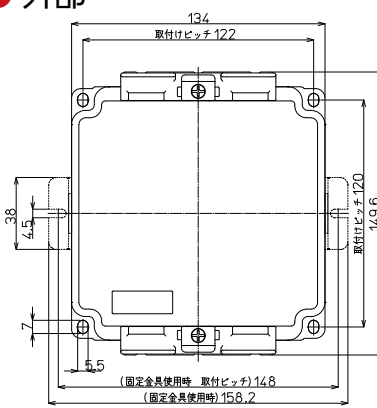
形式	端子台	フタ高さ	フタ種別	質量	標準価格(税抜)
BOXTH-2LB-A	16極(M3.5)	低	不透明	約596g	6,330円
BOXTH-2LB	-		クリアスモーク	約413g	3,300円
BOXTH-2LC	-		不透明	約389g	3,690円
BOXTH-2HB	-	高	不透明	約457g	3,620円
BOXTH-2HC	-		クリアスモーク	約426g	4,390円

## 【寸法図】

### ● 内部



### ● 外部

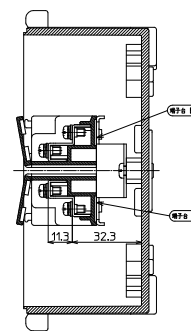
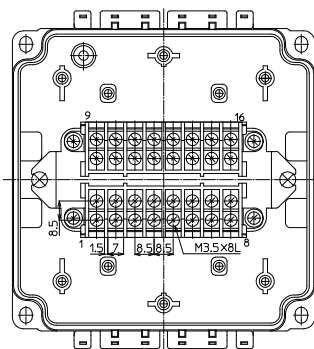


## 端子台(16極)内蔵タイプ BOXTH-2LB-A

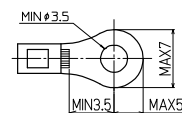
**IP67** **AC/DC 600V** **15A** **2mm<sup>2</sup>** **端子台 上下同様**



## 【寸法図】



### 適合圧着端子



### 適合ショートバー

形式	極数	質量	標準価格(税抜)	販売単位
BB8.5-2		約1.1g	104円	1
BB8.5-4		約2.2g	151円	1
BB8.5-8		約4.6g	212円	1

# アクセサリ

## コーナー端子台

### CNT15-□



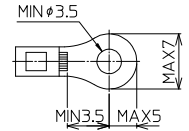
AC/DC  
600V

15A  
2mm<sup>2</sup>

端子台  
上下同極

RoHS  
Compliant

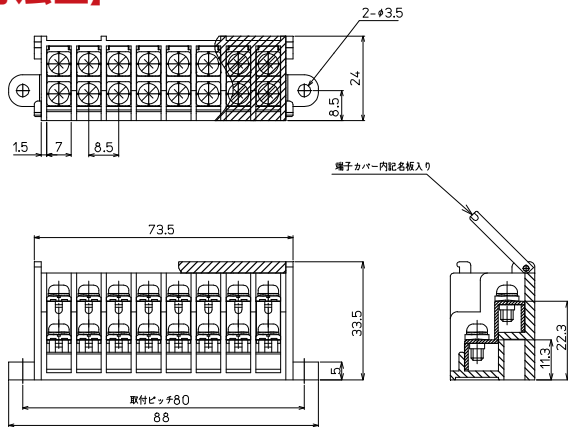
適合圧着端子



#### 【形式】CNT15-8

標準価格 1,020円 / 個 (税抜・販売単位: 1) 質量 約63g

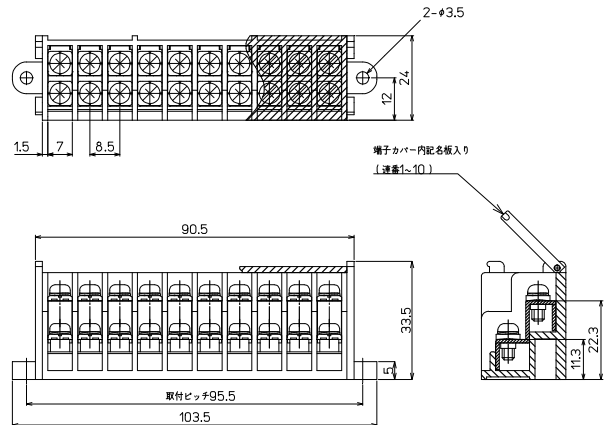
#### 【寸法図】



#### 【形式】CNT15-10

標準価格 1,220円 / 個 (税抜・販売単位: 1) 質量 約77g

#### 【寸法図】



#### 【端子台仕様】

絶縁抵抗※1	100MΩ以上 (DC500V)
商用周波耐電圧	2500V / 1分間
締付トルク	1.4N・m
周囲温度※2	-25℃~+100℃ (氷結又は、結露しないこと)
相対湿度	45%~85%

※1:各充電部相互間及び各充電部と取付金属板間での値です。  
 ※2:BOX収容時は、BOXの使用周囲温度内で使用してください。

#### 【材質】

端子台本体	強化PBT (UL94V-0) 5Y7/1
導電板	黄銅 (Niメッキ)
端子ネジ	鉄 (Znメッキ三価クロメート) M3.5×8L
カバー	PC (UL94V-2)
記名板	コート紙

※端子台組込の際の締付トルク 呼び径3タッピンネジ...0.6N・m / M3セムスネジ...1.0N・m  
 ※端子台組込用のタッピンネジは付属しません。

## 取付金具セット

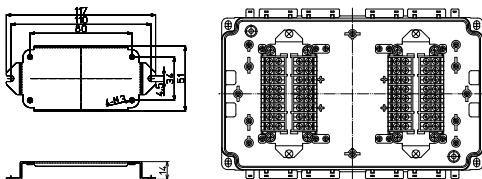
#### 【形式】TH2-PLS

BOXTH-2 / BOXTH-3 用 (CNT15-8 取付用金具)

標準価格 660円 / 個 (税抜・販売単位: 1) 質量 約60g

#### 【寸法図】

#### BOXTH-3への組込例



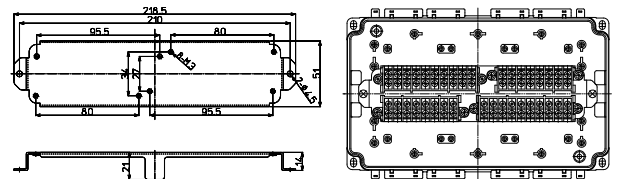
#### 【形式】TH3-PLS

BOXTH-3 用 (CNT15-8 / CNT15-10 取付用金具)

標準価格 1,290円 / 個 (税抜・販売単位: 1) 質量 約122g

#### 【寸法図】

#### BOXTH-3への組込例



#### セット内容

品名	材質	寸法	表面処理	備考	数量
端子取付金具	鉄	t=1.2	Znメッキ		1
ネジ	鉄	呼び径4×10L	三価クロメート	2種タッピンネジ (同梱)	2
ネジ	鉄	M3×10L	処理	±ナベWセムス (同梱)	4

#### セット内容

品名	材質	寸法	表面処理	備考	数量
端子取付金具	鉄	t=1.2	Znメッキ		1
ネジ	鉄	呼び径4×10L	三価クロメート	2種タッピンネジ (同梱)	2
ネジ	鉄	M3×10L	処理	±ナベWセムス (同梱)	8

# 取付金具セット



## TH4-PLS (□)

取付機器の下部に配線スペースを確保できますので  
スッキリとした配線ができます。

### 【形式】

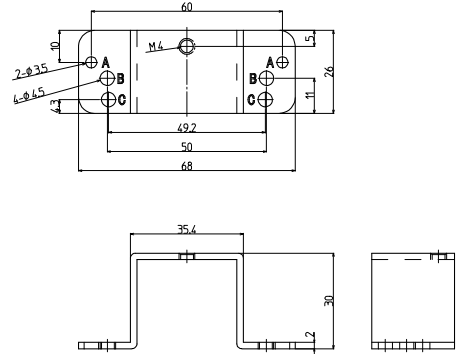
**TH4-PLS(□)** 同梱タッピンネジ  
3:呼び径3  
4:呼び径4

### BOXTH-1 / BOXTH-2 / BOXTH-3用

2枚セットビス一式含む 標準価格 660円 / 個(税抜・販売単位:1セット) 質量 約46g

形式	使用取付穴	対応BOX	セット内容
TH4-PLS(3)	A	BOXTH-1	取付金具(2個)呼び径3×8Lネジ(4本)
	B	BOXTH-3	
TH4-PLS(4)	C	BOXTH-1 BOXTH-2 BOXTH-3	取付金具(2個)呼び径4×10Lネジ(4本)

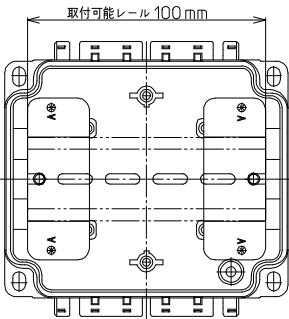
### 【寸法図】



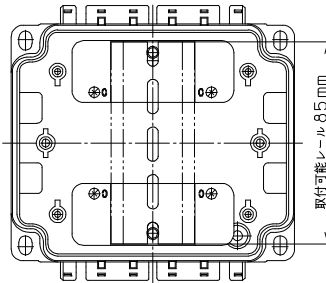
### 【取付位置】

※BOXへの取付位置によって、取付穴とネジサイズが異なります(上記表参照)。  
※レールは別売品となります。

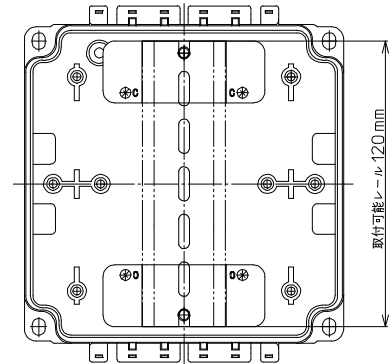
**TH4-PLS(3)**  
BOXTH-1 / 使用取付穴 A



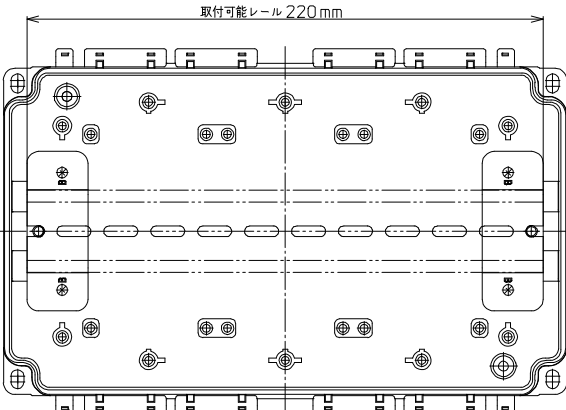
**TH4-PLS(4)**  
BOXTH-1 / 使用取付穴 C



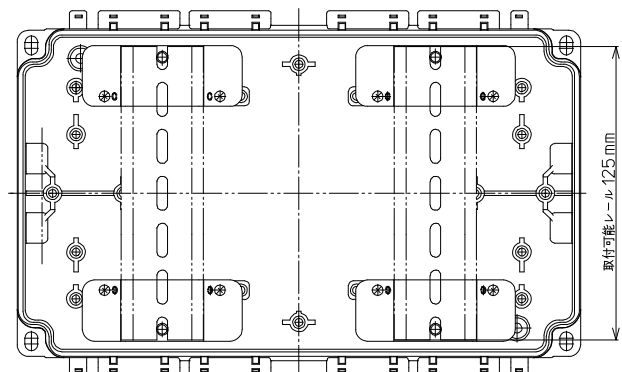
**TH4-PLS(4)**  
BOXTH-2 / 使用取付穴 C



**TH4-PLS(4)**  
BOXTH-3 / 使用取付穴 B



**TH4-PLS(4)**  
BOXTH-3 / 使用取付穴 C



# アクセサリ

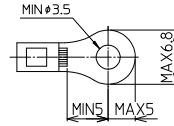
## コーナー端子台

### KTW8-11P



適合圧着端子

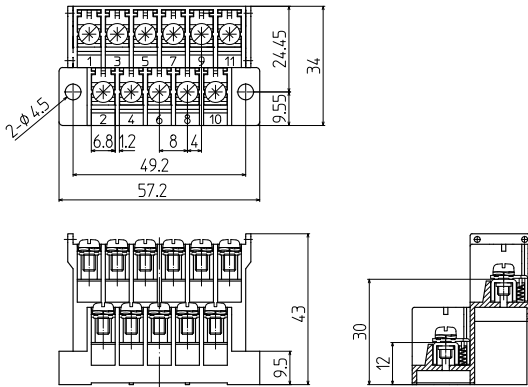
RoHS  
Compliant



### 【形式】KTW8-11P

標準価格 880円 / 個(税抜・販売単位: 1) 質量 約47g

### 【寸法図】



### 【端子台仕様】

絶縁抵抗 <sup>※1</sup>	100MΩ以上 (DC500V)
商用周波耐電圧	2500V / 1分間
締付トルク	1.4N・m
周囲温度 <sup>※2</sup>	-25℃~+100℃(氷結又は、結露しないこと)
相対湿度	45%~85%

※1:各充電部相互間及び各充電部と取付金属板間での値です。  
 ※2:BOX収容時は、BOXの使用周囲温度内で使用してください。

### 【材質】

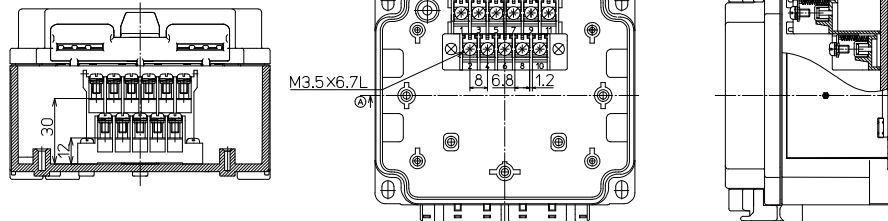
端子台本体	強化PBT(UL94V-0) 5Y7/1
導電板	黄銅(Niメッキ)
端子ネジ	鉄(Znメッキ三価クロメート)M3.5×6.7L
座金	鉄(Znメッキ三価クロメート)
スプリング	SUS

※端子台組込の際のネジサイズ及び締付トルク 呼び径4×10L タッピンネジ…0.6N・m  
 ※端子台組込用のタッピンネジは付属しません。

### 【組込例】

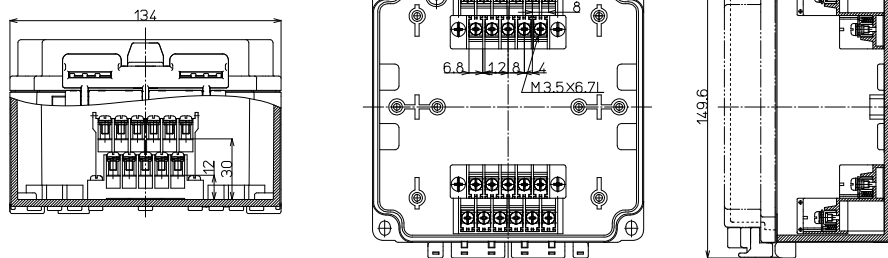
#### BOXTH-1

※11極 (11極×1台)



#### BOXTH-2

※22極 (11極×2台)



#### BOXTH-3

※33極 (11極×3台)

