

三菱電機 / 富士電機PLC対応 / ネジ式 / PCI / MIL / FCNタイプ

PCI-□□□



【形式構成】

PCI-□□□

搭載コネクタ

1D…MIL/第一電子工業
1T…MIL/オムロン
4F…FCN/富士通

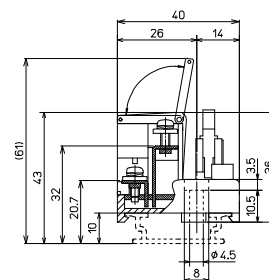
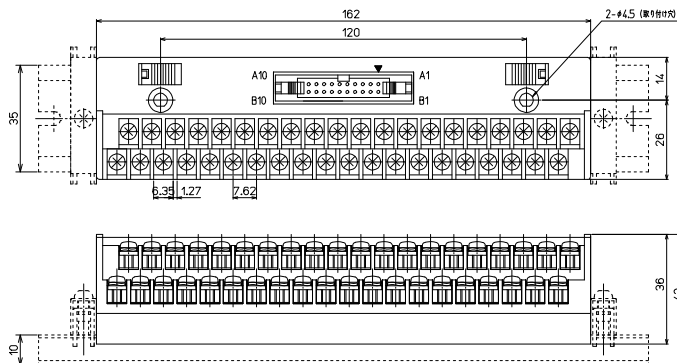
極数

20…20極
24…24極

実装コネクタメーカーが
第一電子工業製のみ記入
B

【寸法図】

PCI-1D20B, PCI-4F24同寸法

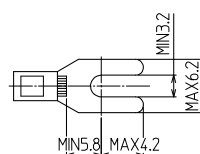


形 式	搭載コネクタメーカー/形式	海外規格	質量	標準価格(税抜)
PCI-1D20B	第一電子工業: FRC2-C20S13-OL-FA	UL/cUL	約161g	5,850円
PCI-4F24	富士通: FCN-364P024-AU		約163g	6,360円
PCI-1T20	オムロン: XG4A-2031		約160g	5,850円

【一般仕様】

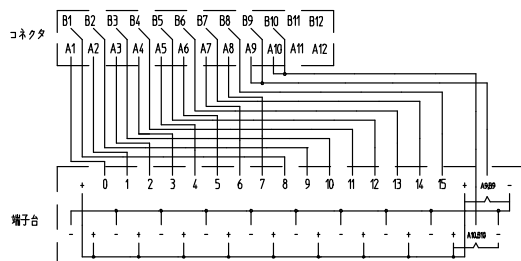
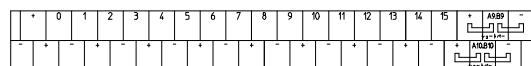
定格絶縁電圧	AC DC125V
定格通電電流	1A
耐電圧	AC600V / 1分間
絶縁抵抗	100MΩ以上 DC500Vメガ
適合電線	1.25mm ² / MAX
端子ネジ	M3×9.5L
締付トルク	1.2N・m
周囲温度	-15℃～+60℃(氷結又は結露しないこと)

適合圧着端子

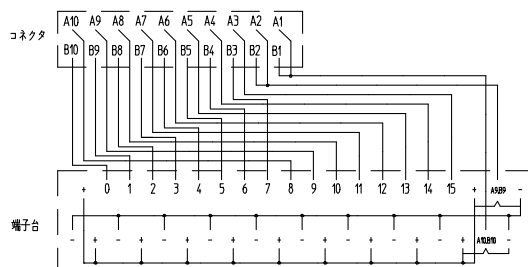
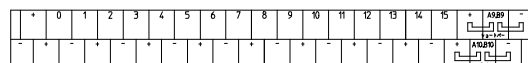


【記名板・結線図】

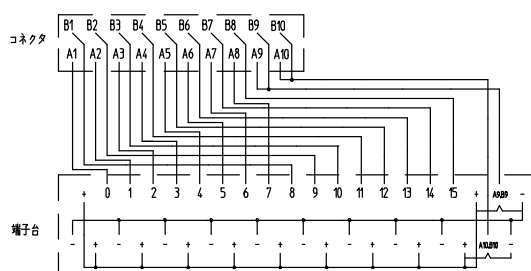
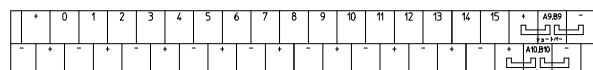
PCI-4F24



PCI-1D20B



PCI-1T20



【適合PLC形式】

シリーズ形式	ユニット	ユニット形式
FX5UC	基本ユニット	FX5UC-32MT/D FX5UC-32MT/DSS FX5UC-64MT/D FX5UC-64MT/DSS
		FX5UC-96MT/D FX5UC-96MT/DSS
FX5U	増設ユニット	FX5-C16EX/D FX5-C16EX/DS FX5-C32EX/D FX5-C32EX/DS
		FX5-C16EYT/D FX5-C16EYT/DSS FX5-C32EYT/D FX5-C32EYT/DSS
FX3GC	基本ユニット	FX3GC-32MT/D FX3GC-32MT/DSS
		FX3UC-16MT/D FX3UC-16MT/DSS FX3UC-32MT/D FX3UC-32MT/DSS
FX3UC	基本ユニット	FX3UC-32MT-LT
		FX3UC-64MT/D FX3UC-64MT/DSS FX3UC-96MT/D FX3UC-96MT/DSS
FX2NC	増設ユニット	FX2NC-16EX FX2NC-16EX-DS FX2NC-32EX FX2NC-32EX-DS
		FX2NC-16EYT FX2NC-16EYT-DSS FX2NC-32EYT FX2NC-32EYT-DSS

【適合ケーブル】

ユニット	コネクタ端子台	ケーブル
上記適合PLC	PCI-1T20	KB20S-1H1D-※MB
	PCI-1D20B	KBS-1H20-※MB
	PCI-4F24	ナシ

受注生産品 営業所へ問い合わせ願います
P716参照

オムロン / 横河 / 日立PLC対応 / ネジ式 / PCI / MIL / FCN40タイプ

PCI-□□□



【形式構成】

PCI-□□□

搭載コネクタ

1T…MIL/オムロン

1D…MIL/第一電子工業

極数

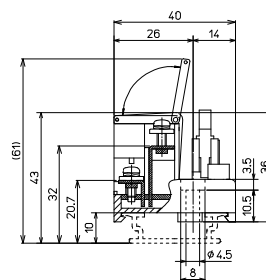
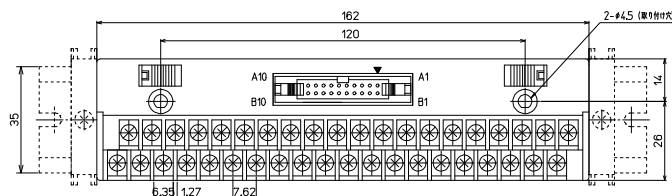
20…20極

実装コネクタメーカーが
第一電子工業製のみ記入

B

【寸法図】

PCI-1T20, PCI-1T20B同寸法

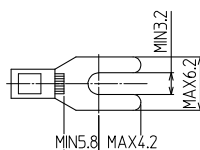


形 式	搭載コネクタメーカー/形式	海外規格	質量	標準価格(税抜)
PCI-1T20	オムロン: XG4A-2031	UL/cUL	約160g	5,850円
PCI-1D20B	第一電子工業: FRC2-C20S13-OL-FA		約161g	5,850円

【一般仕様】

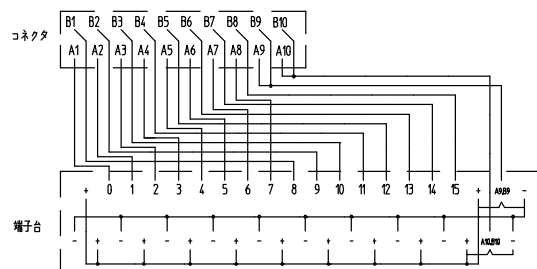
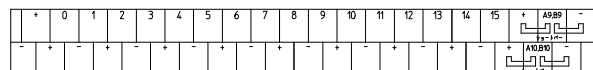
定格絶縁電圧	AC DC125V
定格通電電流	1A
耐電圧	AC600V / 1分間
絶縁抵抗	100MΩ以上 DC500Vメガ
適合電線	1.25mm ² / MAX
端子ネジ	M3×9.5L
締付トルク	1.2N・m
周囲温度	-15℃～+60℃ (氷結又は結露しないこと)

適合圧着端子

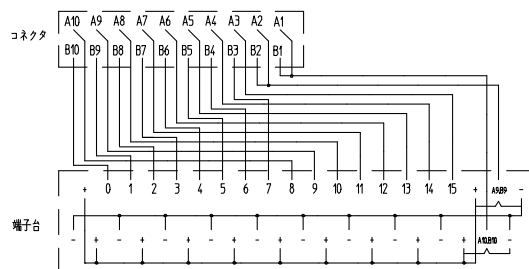
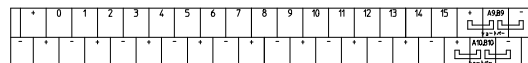


【記名板・結線図】

PCI-1T20



PCI-1D20B



【適合PLC形式】

シリーズ形式	1T20	1D20B
CJ1W-MD231(IN)	○	
CJ1W-MD231(OUT)	○	
NX-ID5142-5	○	○
NX-0D5256-5		○
NX-MD6121-5(IN)	○	○
NX-MD6121-5(OUT)		○
NX-MD6121-6(IN)	○	
NX-MD6121-6(OUT)	○	
NX-MD6156-5(IN)	○	○
NX-MD6156-5(OUT)		○

【適合ケーブル】

適合ケーブル	1T20	1D20B
KB20S-1H1D-※MB	○	
KB20S-1H4F-※MB	○	
KBS-1H20-※MB		○

受注生産品 営業所へ問い合わせ願います
 受注生産品 営業所へ問い合わせ願います
 P716参照