

オムロン / 横河 / 日立PLC対応 / ネジアップ式 / PCA7 / MIL / FCN40極タイプ

# PCA7-□40-TB34-□



## 【形式構成】

### PCA7-□40-TB34-□

**搭載コネクタ**

1H…MIL/ヒロセ電機  
4F…FCN/タイコエレクトロニクス

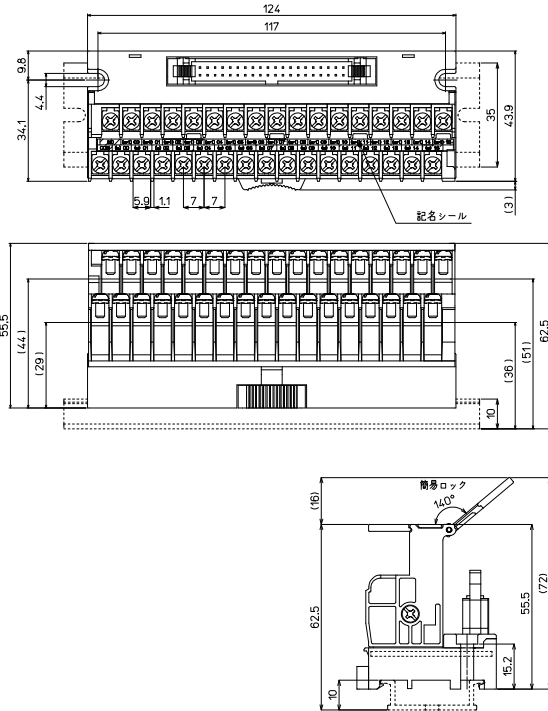
**結線タイプ**

O1…入力用  
O2…入力用  
O3…出力用  
O4…出力用



## 【寸法図】

### PCA7-□40-TB34-□



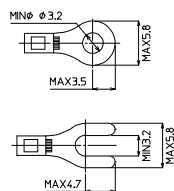
※I/Oワイヤリングパック対応(P631、632参照)

| 形 式               | ※ | 搭載コネクタメーカー/形式                  | 海外規格   | 質量    | 標準価格(税抜) |
|-------------------|---|--------------------------------|--------|-------|----------|
| PCA7-1H40-TB34-O1 | ○ | ヒロセ電機: HIF3BA-40PA-2.54DSA(71) | UL,TÜV | 約179g | 5,460円   |
| PCA7-1H40-TB34-O2 | ○ |                                |        |       |          |
| PCA7-1H40-TB34-O3 | ○ |                                |        |       |          |
| PCA7-1H40-TB34-O4 | ○ |                                |        |       |          |
| PCA7-4F40-TB34-O1 | ○ | タイコエレクトロニクス: 1747053-1         | TÜV    | 約180g | 5,940円   |
| PCA7-4F40-TB34-O3 | ○ |                                |        |       |          |

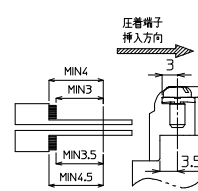
## 【一般仕様】

|        |                            |
|--------|----------------------------|
| 定格絶縁電圧 | AC DC50V                   |
| 定格通電電流 | 0.5A / COM2A               |
| 絶縁抵抗   | 100MΩ以上 DC500V×ガ           |
| 耐電圧    | AC500V / 1分間               |
| 適合電線   | 1.25mm <sup>2</sup> / MAX  |
| 端子ネジ   | M3×6L                      |
| 締付トルク  | 0.8N・m                     |
| 周囲温度   | -15℃～+60℃<br>(氷結又は結露しないこと) |
| 相対湿度   | 45～85%                     |

## 適合圧着端子



## R端子・Y端子共通事項



※接続ケーブルはP630参照

## 【記名板・結線図】

### PCA7-□40-TB34-O1

|     |    |          |          |          |          |          |          |          |          |          |          |          |          |          |          |          |          |
|-----|----|----------|----------|----------|----------|----------|----------|----------|----------|----------|----------|----------|----------|----------|----------|----------|----------|
| IN  | NC | (m+1) 00 | (m+1) 01 | (m+1) 02 | (m+1) 03 | (m+1) 04 | (m+1) 05 | (m+1) 06 | (m+1) 07 | (m+1) 08 | (m+1) 09 | (m+1) 10 | (m+1) 11 | (m+1) 12 | (m+1) 13 | (m+1) 14 | (m+1) 15 |
| COM |    | (m) 00   | (m) 01   | (m) 02   | (m) 03   | (m) 04   | (m) 05   | (m) 06   | (m) 07   | (m) 08   | (m) 09   | (m) 10   | (m) 11   | (m) 12   | (m) 13   | (m) 14   | (m) 15   |

### PCA7-□40-TB34-O2

|     |    |          |          |          |          |          |          |          |          |          |          |          |          |          |          |          |          |
|-----|----|----------|----------|----------|----------|----------|----------|----------|----------|----------|----------|----------|----------|----------|----------|----------|----------|
| IN  | NC | (m+1) 00 | (m+1) 01 | (m+1) 02 | (m+1) 03 | (m+1) 04 | (m+1) 05 | (m+1) 06 | (m+1) 07 | (m+1) 08 | (m+1) 09 | (m+1) 10 | (m+1) 11 | (m+1) 12 | (m+1) 13 | (m+1) 14 | (m+1) 15 |
| COM |    | (m) 00   | (m) 01   | (m) 02   | (m) 03   | (m) 04   | (m) 05   | (m) 06   | (m) 07   | (m) 08   | (m) 09   | (m) 10   | (m) 11   | (m) 12   | (m) 13   | (m) 14   | (m) 15   |

### PCA7-□40-TB34-O3

|     |    |          |          |          |          |          |          |          |          |          |          |          |          |          |          |          |          |
|-----|----|----------|----------|----------|----------|----------|----------|----------|----------|----------|----------|----------|----------|----------|----------|----------|----------|
| OUT | +V | (m+1) 00 | (m+1) 01 | (m+1) 02 | (m+1) 03 | (m+1) 04 | (m+1) 05 | (m+1) 06 | (m+1) 07 | (m+1) 08 | (m+1) 09 | (m+1) 10 | (m+1) 11 | (m+1) 12 | (m+1) 13 | (m+1) 14 | (m+1) 15 |
| 0V  |    | (m) 00   | (m) 01   | (m) 02   | (m) 03   | (m) 04   | (m) 05   | (m) 06   | (m) 07   | (m) 08   | (m) 09   | (m) 10   | (m) 11   | (m) 12   | (m) 13   | (m) 14   | (m) 15   |

### PCA7-□40-TB34-O4

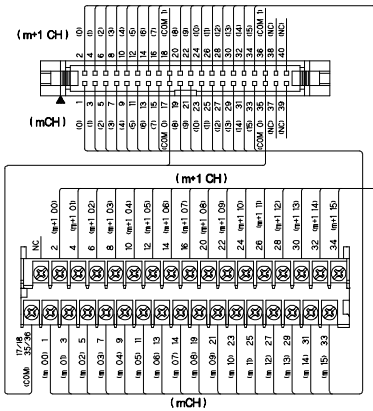
|     |    |          |          |          |          |          |          |          |          |          |          |          |          |          |          |          |          |
|-----|----|----------|----------|----------|----------|----------|----------|----------|----------|----------|----------|----------|----------|----------|----------|----------|----------|
| COM | +V | (m+1) 00 | (m+1) 01 | (m+1) 02 | (m+1) 03 | (m+1) 04 | (m+1) 05 | (m+1) 06 | (m+1) 07 | (m+1) 08 | (m+1) 09 | (m+1) 10 | (m+1) 11 | (m+1) 12 | (m+1) 13 | (m+1) 14 | (m+1) 15 |
| 0V  |    | (m) 00   | (m) 01   | (m) 02   | (m) 03   | (m) 04   | (m) 05   | (m) 06   | (m) 07   | (m) 08   | (m) 09   | (m) 10   | (m) 11   | (m) 12   | (m) 13   | (m) 14   | (m) 15   |

入力ユニット使用時の注意事項！

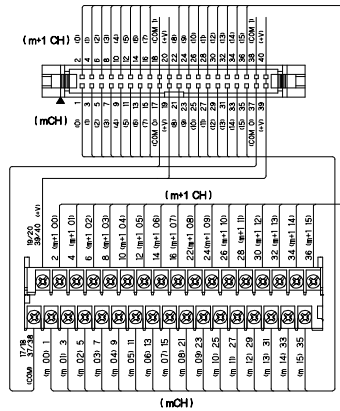
注1：本製品は出力ユニット用記名板表記の為入力ユニットでご使用される場合は下記の点にご注意してください。

- ①入力で使用する場合は+VがCOM端子となります
- ②マイナスコンモンでご使用される場合は表記は+Vですがマイナスを接続してご使用ください。

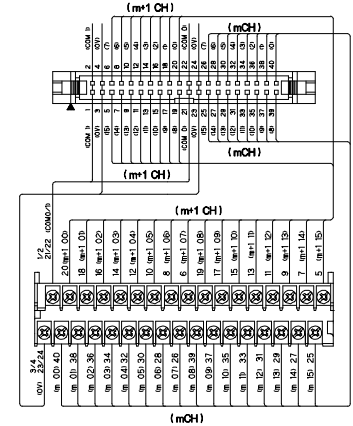
### PCA7-1H40-TB34-O1



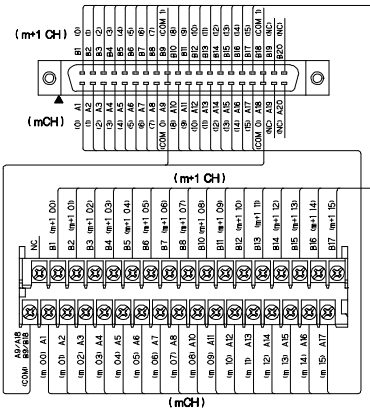
### PCA7-1H40-TB34-O3



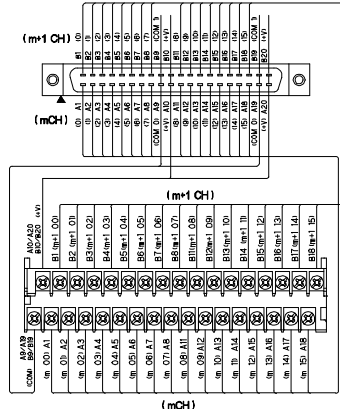
### PCA7-1H40-TB34-O2,O4



### PCA7-4F40-TB34-O1



### PCA7-4F40-TB34-O3



## 【適合PLC形式】

| メーカー名       | シリーズ形式              | 入出力         | ユニット形式                           | O1                       | O2 | O3 | O4 |   |
|-------------|---------------------|-------------|----------------------------------|--------------------------|----|----|----|---|
| オムロン        | CJ1W                | 入力          | CJ1W-ID231 CJ1W-ID261            | ○                        |    |    |    |   |
|             |                     |             | CJ1W-ID232 CJ1W-ID233 CJ1W-ID262 |                          | ○  |    |    |   |
|             |                     | 出力          | CJ1W-OD231 CJ1W-OD261            |                          |    |    | ○  |   |
|             |                     |             | CJ1W-OD232 CJ1W-OD233 CJ1W-OD234 |                          |    |    |    | ○ |
|             |                     |             | CJ1W-OD262 CJ1W-OD263            |                          |    |    |    | ○ |
|             |                     | 入出力混合       | CJ1W-MD261                       | ⊕                        |    |    | ⊕  |   |
|             | CJ1W-MD263          |             |                                  |                          | ⊕  |    | ⊕  |   |
|             | CJ1W-MD563          |             |                                  |                          | ⊕  |    | ⊕  |   |
|             | CS1W                | 入力          | CS1W-ID231                       | ○                        |    |    |    |   |
|             |                     |             | CS1W-ID261                       | ○                        |    |    |    |   |
|             |                     | 出力          | CS1W-OD231 CS1W-OD232            |                          |    |    | ○  |   |
|             |                     |             | CS1W-OD261 CS1W-OD262            |                          |    |    | ○  |   |
|             |                     | 入出力混合       | CS1W-MD261 CS1W-MD262            | ⊕                        |    |    | ⊕  |   |
|             |                     |             | CS1W-MD561                       | ⊕                        |    |    | ⊕  |   |
|             | NX                  | 入力          | NX-ID6142-5                      |                          | ○  |    |    |   |
| NX-ID6142-6 |                     |             | ○                                |                          |    |    |    |   |
| 出力          |                     | NX-OD6121-5 |                                  |                          |    |    | ○  |   |
|             |                     | NX-OD6121-6 |                                  |                          |    | ○  |    |   |
|             |                     | NX-OD6256-5 |                                  |                          |    |    | ○  |   |
|             |                     |             |                                  |                          |    |    | ○  |   |
| 横河電気        | FA-M3R              | 入力          | F3XD32-3F F3XD32-4F F3XD32-5F    | ○                        |    |    |    |   |
|             |                     |             | F3XD64-3F F3XD64-4F              | ○                        |    |    |    |   |
|             |                     | 出力          | F3YD32-1H                        |                          |    |    | ○  |   |
|             |                     |             | F3YD32-1T F3YD32-1P              |                          |    |    | ○  |   |
|             |                     |             | F3YD64-1P                        |                          |    |    | ○  |   |
|             |                     | 入出力混合       | F3WD64-3P F3WD64-3F              | ⊕                        |    |    | ⊕  |   |
|             | F3WD64-4P F3WD64-4F |             | ⊕                                |                          |    | ⊕  |    |   |
|             |                     |             |                                  |                          |    | ⊕  |    |   |
|             | 日立産機                | EH-150      | 入力                               | EH-XD32 EH-XDL32 EH-XD64 | ○  |    |    |   |
| 出力          |                     |             | EH-YT32 EH-YT64                  |                          |    |    | ○  |   |

## 【1Hタイプ適合ケーブル選定表】

適合機種：PCA7-1H40-TB34-O1 / PCA7-1H40-TB34-O3

### ●シールド無し電線

**KB40N-4F1H-□MB** ※詳細P714参照

取付コネクタ  
(CN1側)  
メーカー：タイコエレクトロニクス  
形式：1903404-1  
(CN2側)  
メーカー：ヒロセ電機  
形式：HIF3BA-40D-2.54R

※ケーブル長 (単位:M) (0.5/1/1.5/2/3/5/8/10)

### ●シールド付き電線

**KB40S-4F1H-□MB** ※詳細P720参照

取付コネクタ  
(CN1側)  
メーカー：タイコエレクトロニクス  
形式：1903404-1  
(CN2側)  
メーカー：ヒロセ電機  
形式：HIF3BA-40D-2.54R

※ケーブル長 (単位:M) (0.5/1/1.5/2/3/5/7)

## 【1Hタイプ適合ケーブル選定表】

適合機種：PCA7-1H40-TB34-O2 / PCA7-1H40-TB34-O4

### ●シールド無し電線

**KB40N-1H1H-□MB** ※詳細P711参照

取付コネクタ  
メーカー：ヒロセ電機  
形式：HIF3BA-40D-2.54R (両側)

※ケーブル長 (単位:M) (0.5/1/1.5/2/3/5)

### ●シールド付き電線

**KBS-1H40-□MB** ※詳細P717参照

取付コネクタ  
メーカー：ヒロセ電機  
形式：HIF3BA-40D-2.54R (両側)

※ケーブル長 (単位:M) (0.5/1/1.5/2/3/5)

□=ケーブル長を指定してください。

## 【4Fタイプ適合ケーブル選定表】

適合機種：PCA7-4F40-TB34-O1 / PCA7-4F40-TB34-O3

### ●シールド無し電線

**KB40N-4F4F-□MB** ※詳細P713参照

取付コネクタ  
メーカー：タイコエレクトロニクス  
形式：1903404-1 (両側)

※ケーブル長 (単位:M) (0.5/1/1.5/2/3/5/8/10)

### ●シールド付き電線

**F7J40-28SV-□MB** ※詳細P719参照

取付コネクタ  
メーカー：タイコエレクトロニクス  
形式：1903404-1 (両側)

※ケーブル長 (単位:M) (0.5/1/1.5/2/3/5/7/10)

□=ケーブル長を指定してください。

## [I/Oワイヤリングパック]

| ユニット形式 | 注文形式 | 同梱製品    |      |      | 質量 | 標準価格<br>(税抜) |
|--------|------|---------|------|------|----|--------------|
|        |      | コネクタ端子台 | [※1] | 海外規格 |    |              |

### 入力ユニット

|  |            |                   |         |         |                  |       |         |
|--|------------|-------------------|---------|---------|------------------|-------|---------|
| CJ1W-ID231<br>CJ1W-ID261<br>CS1W-ID231<br>CS1W-ID261           | PCA7-N-0.5 | PCA7-1H40-TB34-O1 | [ MIL ] | UL/ TÜV | KB40N-4F1H-0.5MB | 約269g | 8,930円  |
| NX-ID6142-6  | PCA7-N-1   |                   |         |         | KB40N-4F1H-1MB   | 約319g | 9,310円  |
|  | PCA7-N-1.5 |                   |         |         | KB40N-4F1H-1.5MB | 約369g | 9,740円  |
| F3XD32C-3F<br>F3XD32-4F<br>F3XD32-5F<br>F3XD64-3F<br>F3XD64-4F | PCA7-N-2   |                   |         |         | KB40N-4F1H-2MB   | 約419g | 10,140円 |
| EH-XD32<br>EH-XDL32<br>EH-XD64                                 | PCA7-Q-0.5 | PCA7-4F40-TB34-O1 | [ FCN ] | TÜV     | KB40N-4F4F-0.5MB | 約280g | 10,370円 |
|  | PCA7-Q-1   |                   |         |         | KB40N-4F4F-1MB   | 約330g | 10,710円 |
|  | PCA7-Q-1.5 |                   |         |         | KB40N-4F4F-1.5MB | 約385g | 11,080円 |
|  | PCA7-Q-2   |                   |         |         | KB40N-4F4F-2MB   | 約435g | 11,460円 |
| CJ1W-ID232<br>CJ1W-ID233<br>CJ1W-ID262<br>NX-ID6142-5          | PCA7-S-0.5 | PCA7-1H40-TB34-O2 | [ MIL ] | UL/ TÜV | KB40N-1H1H-0.5MB | 約254g | 8,620円  |
|  | PCA7-S-1   |                   |         |         | KB40N-1H1H-1MB   | 約309g | 9,040円  |
|  | PCA7-S-1.5 |                   |         |         | KB40N-1H1H-1.5MB | 約359g | 9,470円  |
|  | PCA7-S-2   |                   |         |         | KB40N-1H1H-2MB   | 約414g | 9,850円  |

### 出力ユニット

|  |            |                   |         |         |                  |       |         |
|--|------------|-------------------|---------|---------|------------------|-------|---------|
| CJ1W-OD231<br>CJ1W-OD261<br>CS1W-OD231<br>CS1W-OD232<br>CS1W-OD261<br>CS1W-OD262                 | PCA7-P-0.5 | PCA7-1H40-TB34-O3 | [ MIL ] | UL/ TÜV | KB40N-4F1H-0.5MB | 約269g | 8,930円  |
| NX-OD6121-6  | PCA7-P-1   |                   |         |         | KB40N-4F1H-1MB   | 約319g | 9,310円  |
|  | PCA7-P-1.5 |                   |         |         | KB40N-4F1H-1.5MB | 約369g | 9,740円  |
| F3YD32-1H<br>F3YD32-1T<br>F3YD32-1P<br>F3YD64-1P   | PCA7-P-2   |                   |         |         | KB40N-4F1H-2MB   | 約419g | 10,140円 |
| EH-YT32<br>EH-YT64   | PCA7-R-0.5 | PCA7-4F40-TB34-O3 | [ FCN ] | TÜV     | KB40N-4F4F-0.5MB | 約280g | 10,370円 |
|  | PCA7-R-1   |                   |         |         | KB40N-4F4F-1MB   | 約330g | 10,710円 |
|  | PCA7-R-1.5 |                   |         |         | KB40N-4F4F-1.5MB | 約385g | 11,080円 |
|  | PCA7-R-2   |                   |         |         | KB40N-4F4F-2MB   | 約435g | 11,460円 |
| CJ1W-OD232<br>CJ1W-OD233<br>CJ1W-OD234<br>CJ1W-OD262<br>CJ1W-OD263<br>NX-OD6121-5<br>NX-OD6256-5 | PCA7-T-0.5 | PCA7-1H40-TB34-O4 | [ MIL ] | UL/ TÜV | KB40N-1H1H-0.5MB | 約254g | 8,620円  |
|  | PCA7-T-1   |                   |         |         | KB40N-1H1H-1MB   | 約309g | 9,040円  |
|  | PCA7-T-1.5 |                   |         |         | KB40N-1H1H-1.5MB | 約359g | 9,470円  |
|  | PCA7-T-2   |                   |         |         | KB40N-1H1H-2MB   | 約414g | 9,850円  |

[※1]: コネクタ端子台の搭載コネクタ [MIL] = HIF3BA-40PA-2.54DSA(71) ヒロセ電機 [FCN] = 1747053-1 タイコエレクトロニクス

## [I/Oワイヤリングバック]

| ユニット形式 | 注文形式 | 同梱製品    |      |      | 質量 | 標準価格<br>(税抜) |
|--------|------|---------|------|------|----|--------------|
|        |      | コネクタ端子台 | [※1] | 海外規格 |    |              |

### 入出力混合ユニット

|  |            |                   |         |         |                  |       |         |
|--|------------|-------------------|---------|---------|------------------|-------|---------|
| CJ1W-MD261 (IN)<br>CS1W-MD261 (IN)<br>CS1W-MD262 (IN)    | PCA7-N-0.5 | PCA7-1H40-TB34-O1 | [ MIL ] | UL/ TÜV | KB40N-4F1H-0.5MB | 約269g | 8,930円  |
|  | PCA7-N-1   |                   |         |         | KB40N-4F1H-1MB   | 約319g | 9,310円  |
|  | PCA7-N-1.5 |                   |         |         | KB40N-4F1H-1.5MB | 約369g | 9,740円  |
| CS1W-MD561 (IN)<br>F3WD64-3P (IN)<br>F3WD64-4P (IN)      | PCA7-N-2   | PCA7-4F40-TB34-O1 | [ FCN ] | TÜV     | KB40N-4F1H-2MB   | 約419g | 10,140円 |
|  | PCA7-Q-0.5 |                   |         |         | KB40N-4F4F-0.5MB | 約280g | 10,370円 |
|  | PCA7-Q-1   |                   |         |         | KB40N-4F4F-1MB   | 約330g | 10,710円 |
| CJ1W-MD261 (OUT)<br>CS1W-MD261 (OUT)<br>CS1W-MD262 (OUT) | PCA7-Q-1.5 | PCA7-4F40-TB34-O3 | [ FCN ] | TÜV     | KB40N-4F4F-1.5MB | 約385g | 11,080円 |
|  | PCA7-Q-2   |                   |         |         | KB40N-4F4F-2MB   | 約435g | 11,460円 |
|  | PCA7-P-0.5 |                   |         |         | KB40N-4F1H-0.5MB | 約269g | 8,930円  |
| CS1W-MD561 (OUT)<br>F3WD64-3P (OUT)<br>F3WD64-4P (OUT)   | PCA7-P-1   | PCA7-1H40-TB34-O2 | [ MIL ] | UL/ TÜV | KB40N-4F1H-1MB   | 約319g | 9,310円  |
|  | PCA7-P-1.5 |                   |         |         | KB40N-4F1H-1.5MB | 約369g | 9,740円  |
|  | PCA7-P-2   |                   |         |         | KB40N-4F1H-2MB   | 約419g | 10,140円 |
| CJ1W-MD263 (IN)<br>CJ1W-MD563 (IN)                       | PCA7-R-0.5 | PCA7-4F40-TB34-O3 | [ FCN ] | TÜV     | KB40N-4F4F-0.5MB | 約280g | 10,370円 |
|  | PCA7-R-1   |                   |         |         | KB40N-4F4F-1MB   | 約330g | 10,710円 |
|  | PCA7-R-1.5 |                   |         |         | KB40N-4F4F-1.5MB | 約385g | 11,080円 |
| CJ1W-MD263 (OUT)<br>CJ1W-MD563 (OUT)                     | PCA7-R-2   | PCA7-1H40-TB34-O4 | [ MIL ] | UL/ TÜV | KB40N-4F4F-2MB   | 約435g | 11,460円 |
|  | PCA7-S-0.5 |                   |         |         | KB40N-1H1H-0.5MB | 約254g | 8,620円  |
|  | PCA7-S-1   |                   |         |         | KB40N-1H1H-1MB   | 約309g | 9,040円  |
|  | PCA7-S-1.5 |                   |         |         | KB40N-1H1H-1.5MB | 約359g | 9,470円  |
|  | PCA7-S-2   |                   |         |         | KB40N-1H1H-2MB   | 約414g | 9,850円  |
|  | PCA7-T-0.5 |                   |         |         | KB40N-1H1H-0.5MB | 約254g | 8,620円  |
|  | PCA7-T-1   |                   |         |         | KB40N-1H1H-1MB   | 約309g | 9,040円  |
|  | PCA7-T-1.5 |                   |         |         | KB40N-1H1H-1.5MB | 約359g | 9,470円  |
|  | PCA7-T-2   |                   |         |         | KB40N-1H1H-2MB   | 約414g | 9,850円  |

[ ※1 ]: コネクタ端子台の搭載コネクタ [ MIL ] = HIF3BA-40PA-2.54DSA(71) ヒロセ電機 [ FCN ] = 1747053-1 タイコエレクトロニクス