

オムロン / 横河 / 日立PLC対応 / ネジアップ式 / PCA7 / MIL / FCN40極タイプ

# PCA7-□40-TB34-□



## 【形式構成】

### PCA7-□40-TB34-□

**搭載コネクタ**

1H…MIL/ヒロセ電機  
4F…FCN/タイコエレクトロニクス

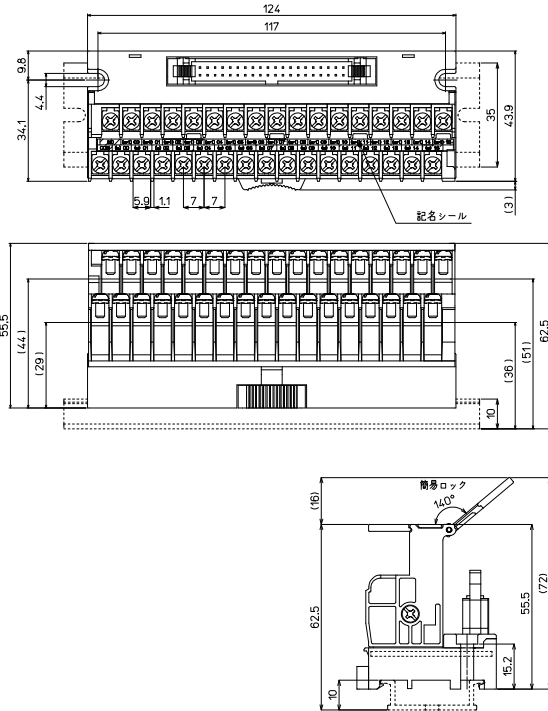
**結線タイプ**

O1…入力用  
O2…入力用  
O3…出力用  
O4…出力用



## 【寸法図】

### PCA7-□40-TB34-□



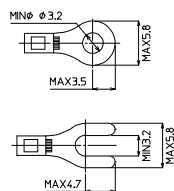
※I/Oワイヤリングパック対応(P625、626参照)

形 式	※	搭載コネクタメーカー/形式	海外規格	質量	標準価格(税抜)
PCA7-1H40-TB34-O1	○	ヒロセ電機: HIF3BA-40PA-2.54DSA(71)	UL,TÜV	約179g	4,850円
PCA7-1H40-TB34-O2	○				
PCA7-1H40-TB34-O3	○				
PCA7-1H40-TB34-O4	○				
PCA7-4F40-TB34-O1	○	タイコエレクトロニクス: 1747053-1	TÜV	約180g	5,280円
PCA7-4F40-TB34-O3	○				

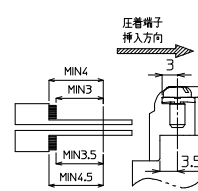
## 【一般仕様】

定格絶縁電圧	AC DC50V
定格通電電流	0.5A / COM2A
絶縁抵抗	100MΩ以上 DC500V×ガ
耐電圧	AC500V / 1分間
適合電線	1.25mm <sup>2</sup> / MAX
端子ネジ	M3×6L
締付トルク	0.8N・m
周囲温度	-15℃～+60℃ (氷結又は結露しないこと)
相対湿度	45～85%

### 適合圧着端子



### R端子・Y端子共通事項



※接続ケーブルはP624参照

## 【記名板・結線図】

### PCA7-□40-TB34-O1

IN	NC	00	01	02	03	04	05	06	07	08	09	10	11	12	13	14	15
COM																	OUT

### PCA7-□40-TB34-O2

IN	NC	00	01	02	03	04	05	06	07	08	09	10	11	12	13	14	15
COM																	OUT

### PCA7-□40-TB34-O3

OUT	+V	00	01	02	03	04	05	06	07	08	09	10	11	12	13	14	15
0V																	COM

### PCA7-□40-TB34-O4

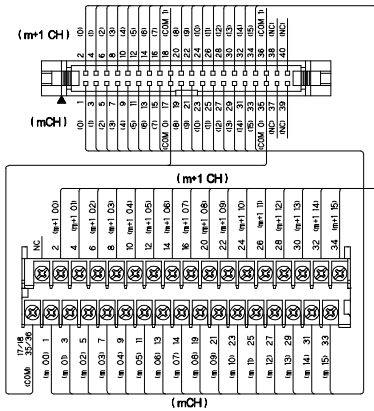
COM	0V	00	01	02	03	04	05	06	07	08	09	10	11	12	13	14	15
																	OUT

#### 入力ユニット使用時の注意事項！

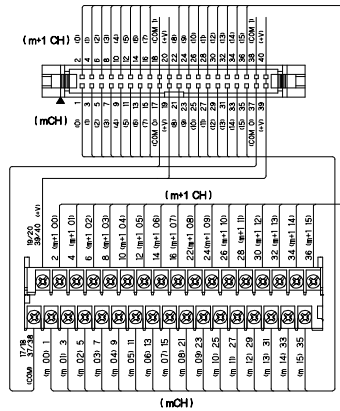
注1：本製品は出力ユニット用記名板表記の為入力ユニットでご使用される場合は下記の点にご注意してください。

- ①入力で使用する場合は+VがCOM端子となります
- ②マイナスコンモンでご使用される場合は表記は+Vですがマイナスを接続してご使用ください。

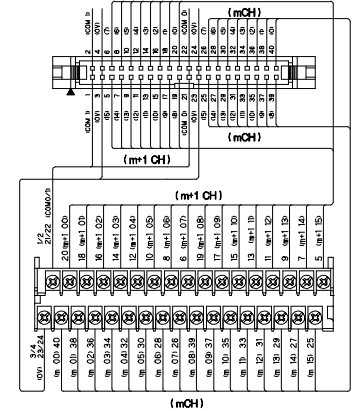
### PCA7-1H40-TB34-O1



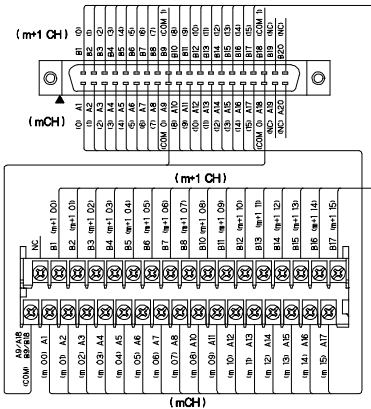
### PCA7-1H40-TB34-O3



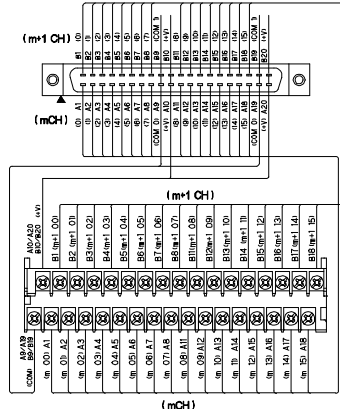
### PCA7-1H40-TB34-O2,O4



### PCA7-4F40-TB34-O1



### PCA7-4F40-TB34-O3



## 【適合PLC形式】

メーカー名	シリーズ形式	入出力	ユニット形式	O1	O2	O3	O4
オムロン	CJ1W	入力	CJ1W-ID231 CJ1W-ID261	○			
			CJ1W-ID232 CJ1W-ID233 CJ1W-ID262		○		
			CJ1W-OD231 CJ1W-OD261			○	
		出力	CJ1W-OD232 CJ1W-OD233 CJ1W-OD234				○
			CJ1W-OD262 CJ1W-OD263				○
			CJ1W-MD261	⊕		⊕	
	入出力混合	CJ1W-MD263			⊕		⊕
		CJ1W-MD563			⊕		⊕
		CS1W-ID231	○				
	CS1W	入力	CS1W-ID261	○			
			CS1W-OD231 CS1W-OD232			○	
			CS1W-OD261 CS1W-OD262			○	
入出力混合		CS1W-MD261 CS1W-MD262	⊕		⊕		
		CS1W-MD561	⊕		⊕		
		NX-ID6142-5		○			
NX	出力	NX-ID6142-6	○				
		NX-OD6121-5				○	
		NX-OD6121-6			○		
		NX-OD6256-5				○	
横河電気	FA-M3R	入力	F3XD32-3F F3XD32-4F F3XD32-5F	○			
			F3XD64-3F F3XD64-4F	○			
		出力	F3YD32-1H			○	
			F3YD32-1T F3YD32-1P			○	
		入出力混合	F3YD64-1P			○	
			F3WD64-3P F3WD64-3F	⊕		⊕	
		F3WD64-4P F3WD64-4F	⊕		⊕		
日立産機	EH-150	入力	EH-XD32 EH-XDL32 EH-XD64	○			
		出力	EH-YT32 EH-YT64			○	

## 【1Hタイプ適合ケーブル選定表】

適合機種：PCA7-1H40-TB34-O1 / PCA7-1H40-TB34-O3

### ●シールド無し電線

**KB40N-4F1H-□MB** ※詳細P708参照

取付コネクタ  
(CN1側)  
メーカー:タイコエレクトロニクス  
形 式:1903404-1  
(CN2側)  
メーカー:ヒロセ電機  
形 式:HIF3BA-40D-2.54R

※ケーブル長 (単位:M) (0.5/1/1.5/2/3/5/8/10)

### ●シールド付き電線

**KB40S-4F1H-□MB** ※詳細P714参照

取付コネクタ  
(CN1側)  
メーカー:タイコエレクトロニクス  
形 式:1903404-1  
(CN2側)  
メーカー:ヒロセ電機  
形 式:HIF3BA-40D-2.54R

※ケーブル長 (単位:M) (0.5/1/1.5/2/3/5/7)

## 【1Hタイプ適合ケーブル選定表】

適合機種：PCA7-1H40-TB34-O2 / PCA7-1H40-TB34-O4

### ●シールド無し電線

**KB40N-1H1H-□MB** ※詳細P705参照

取付コネクタ  
メーカー:ヒロセ電機  
形 式:HIF3BA-40D-2.54R(両側)

※ケーブル長 (単位:M) (0.5/1/1.5/2/3/5)

### ●シールド付き電線

**KBS-1H40-□MB** ※詳細P711参照

取付コネクタ  
メーカー:ヒロセ電機  
形 式:HIF3BA-40D-2.54R(両側)

※ケーブル長 (単位:M) (0.5/1/1.5/2/3/5)

□=ケーブル長を指定してください。

## 【4Fタイプ適合ケーブル選定表】

適合機種：PCA7-4F40-TB34-O1 / PCA7-4F40-TB34-O3

### ●シールド無し電線

**KB40N-4F4F-□MB** ※詳細P707参照

取付コネクタ  
メーカー:タイコエレクトロニクス  
形 式:1903404-1(両側)

※ケーブル長 (単位:M) (0.5/1/1.5/2/3/5/8/10)

### ●シールド付き電線

**F7J40-28SV-□MB** ※詳細P713参照

取付コネクタ  
メーカー:タイコエレクトロニクス  
形 式:1903404-1(両側)

※ケーブル長 (単位:M) (0.5/1/1.5/2/3/5/7/10)

□=ケーブル長を指定してください。