

標準品(1:1) / スプリングロック式 / PCXシリーズ / MIL50極タイプ

PCX-1□50-□



【形式構成】

PCX-1□50-□

搭載コネクタ

H...MIL/ヒロセ電機
T...MIL/オムロン
J...MIL/日本航空電子工業

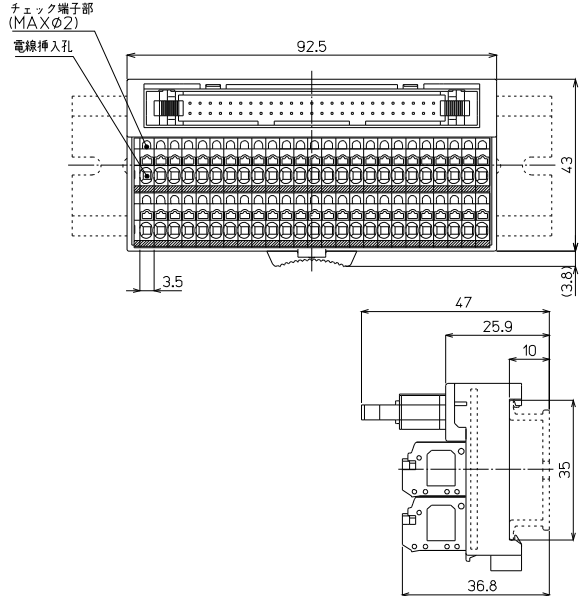
記名タイプ

無... (A・B連番)
M... (1~数字連番)



【寸法図】

PCX-1□50-□



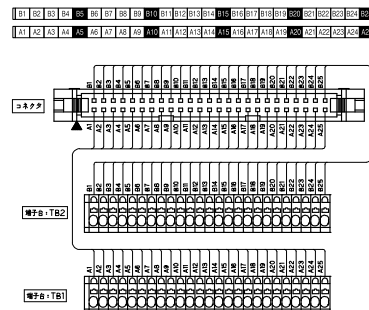
形 式	搭載コネクタメーカー/形式	海外規格	質量	標準価格 (税抜)
PCX-1H50 PCX-1H50-M	ヒロセ電機: HIF3BA-50PA-2.54DSA (71) キー溝2箇所	UL/CUL,TÜV UL/CUL,TÜV	約100g	5,460円
PCX-1T50 PCX-1T50-M	オムロン: XG4A-5031 キー溝1箇所	UL/CUL,TÜV UL/CUL,TÜV		
PCX-1J50 PCX-1J50-M	日本航空電子工業: PS-50PE-D4T1-LP1 キー溝2箇所	TÜV TÜV		
PCX-1H50(1) PCX-1H50(1)-M (※受注生産品)	ヒロセ電機: HIF3BB-50PA-2.54DSA (71) キー溝1箇所	UL/CUL,TÜV UL/CUL,TÜV	約100g	6,010円

【一般仕様】

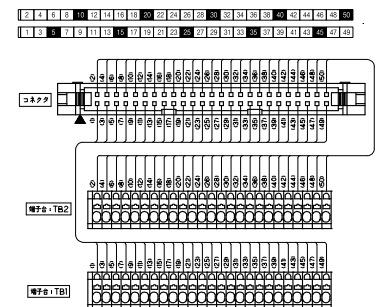
定格絶縁電圧	AC DC125V
定格通電電流	1A
絶縁抵抗	100MΩ以上 DC500Vメガ
耐電圧	AC500V / 1分間
周囲温度	-15℃~+60℃ (氷結又は結露しないこと)
相対湿度	45~85%

【記名板・結線図】

PCX-1□50



PCX-1□50-M



適合電線

フェルール

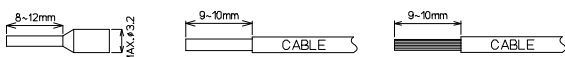
0.14mm~0.75mm
AWG26~AWG18
DIN46228-4準拠

単線

φ0.3~φ1.3

より線

0.08mm~1.5mm
AWG28~AWG16



※注意: 単線・より線の絶縁被覆外径φ3.2以上の電線は使用できません。
フェルール(棒圧着端子)の使用方法は各メーカーの指示に従うこと。

※接続ケーブルはP706参照