

オムロン / 横河 / 日立PLC対応 / スプリングロック式 / PCV5 / FCN40極タイプ

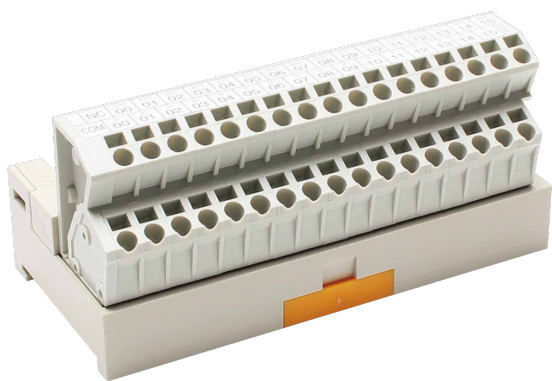
# PCV5-4F402-TB34-□



## 【形式構成】

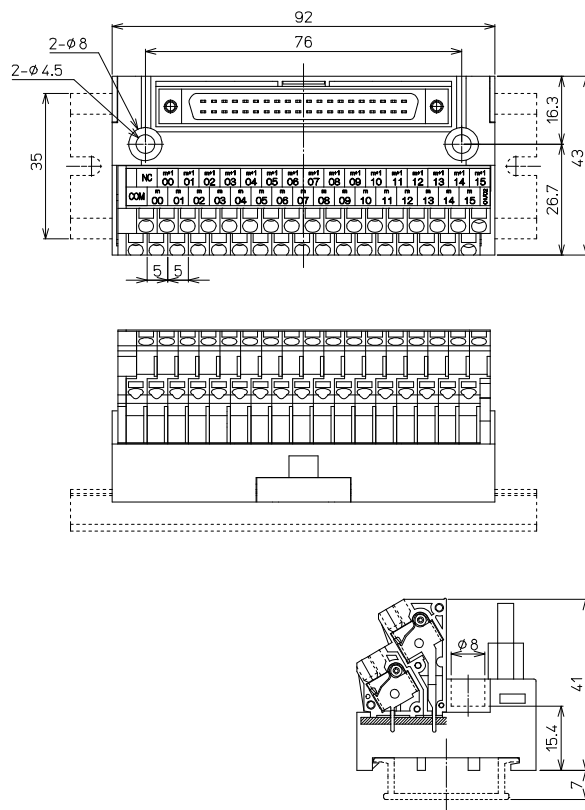
PCV5-4F402-TB34-□

結線タイプ  
 O1…入力用  
 O2…入力用  
 O3…出力用  
 O4…出力用



## 【寸法図】

PCV5-4F402-TB34-□



形 式	搭載コネクタメーカー/形式	海外規格	質量	標準価格(税抜)
PCV5-4F402-TB34-O1	タイコエレクトロニクス: 1747053-1	TÜV	約95g	4,000円
PCV5-4F402-TB34-O2			約95g	4,000円
PCV5-4F402-TB34-O3			約95g	4,000円
PCV5-4F402-TB34-O4			約95g	4,000円

## 【一般仕様】

定格絶縁電圧	AC DC50V
定格通電電流	0.5A / COM2A
絶縁抵抗	100MΩ以上 DC500V/メガ
耐電圧	AC600V / 1分間
周囲温度	-10℃~+50℃ (氷結又は結露しないこと)
電線むき長さ	8mm~9mm

## 適合電線

### フェールール

0.25mm<sup>2</sup>~1mm<sup>2</sup>  
 AWG26~AWG18  
 DIN46228-4準拠

### 単線

φ0.5~φ1.6

### より線

0.08mm<sup>2</sup>~1.25mm<sup>2</sup>  
 AWG28~AWG16



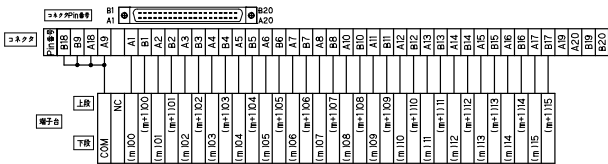
※注意: 単線・より線の絶縁被覆外径φ3.6以上の電線は使用できません。  
 フェールール(棒圧着端子)の使用方法は各メーカーの指示に従うこと。

※接続ケーブルはP619参照

## 【記名板・結線図】

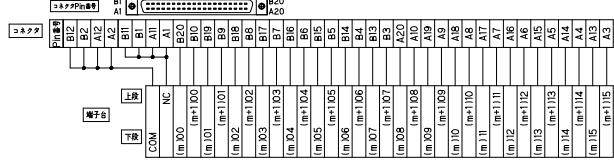
### PCV5-4F402-TB34-O1

NC	00	01	02	03	04	05	06	07	08	09	10	11	12	13	14	15
COM	00	01	02	03	04	05	06	07	08	09	10	11	12	13	14	15



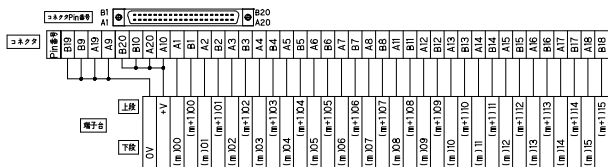
### PCV5-4F402-TB34-O2

NC	00	01	02	03	04	05	06	07	08	09	10	11	12	13	14	15
COM	00	01	02	03	04	05	06	07	08	09	10	11	12	13	14	15



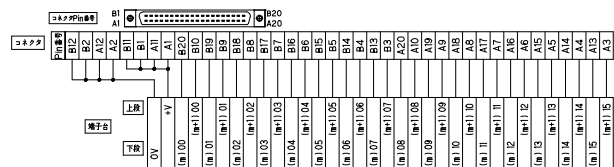
### PCV5-4F402-TB34-O3

+V	00	01	02	03	04	05	06	07	08	09	10	11	12	13	14	15
OV	00	01	02	03	04	05	06	07	08	09	10	11	12	13	14	15



### PCV5-4F402-TB34-O4

+V	00	01	02	03	04	05	06	07	08	09	10	11	12	13	14	15
OV	00	01	02	03	04	05	06	07	08	09	10	11	12	13	14	15



## 【適合PLC形式】

メーカー名	シリーズ形式	入出力	ユニット形式	O1	O2	O3	O4	
オムロン	CJ1W	入力	CJ1W-ID231 CJ1W-ID261	○				
			CJ1W-ID232 CJ1W-ID233 CJ1W-ID262		○			
			CJ1W-OD231 CJ1W-OD261			○		
		出力	CJ1W-OD232 CJ1W-OD233 CJ1W-OD234					○
			CJ1W-OD262 CJ1W-OD263					○
			CJ1W-MD261	⊕		⊕		
	CS1W	入力	CS1W-ID231	○				
			CS1W-ID261	○				
			CS1W-OD231 CS1W-OD232			○		
		出力	CS1W-OD261 CS1W-OD262			○		
			CS1W-MD261 CS1W-MD262	⊕		⊕		
			CS1W-MD561	⊕		⊕		
NX	入力	NX-ID6142-5		○				
		NX-ID6142-6						
		NX-OD6121-5				○		
	出力	NX-OD6121-6				○		
		NX-OD6256-5				○		
							○	
横河電機	FA-M3R	入力	F3XD32-3F F3XD32-4F F3XD32-5F	○				
			F3XD64-3F F3XD64-4F	○				
			F3YD32-1H			○		
		出力	F3YD32-1T F3YD32-1P			○		
			F3YD64-1P			○		
			F3WD64-3P F3WD64-3F	⊕		⊕		
入出力混合	F3WD64-4P F3WD64-4F	⊕		⊕				
日立産機	EH-150	入力	EH-XD32 EH-XDL32 EH-XD64	○				
		出力	EH-YT32 EH-YT64			○		

## 【1Hタイプ適合ケーブル選定表】

適合機種：PCV5-1H402-TB34-O1 / PCV5-1H402-TB34-O3

### ● シールド無し電線

**KB40N-4F1H-□MB** ※詳細P708参照

取付コネクタ  
(CN1側)  
メーカー:タイコエレクトロニクス  
形 式:1903404-1  
(CN2側)  
メーカー:ヒロセ電機  
形 式:HIF3BA-40D-2.54R

※ケーブル長 (単位:M) (0.5/1/1.5/2/3/5/8/10)

### ● シールド付き電線

**KB40S-4F1H-□MB** ※詳細P714参照

取付コネクタ  
(CN1側)  
メーカー:タイコエレクトロニクス  
形 式:1903404-1  
(CN2側)  
メーカー:ヒロセ電機  
形 式:HIF3BA-40D-2.54R

※ケーブル長 (単位:M) (0.5/1/1.5/2/3/5/7)

## 【1Hタイプ適合ケーブル選定表】

適合機種：PCV5-1H402-TB34-O2 / PCV5-1H402-TB34-O4

### ● シールド無し電線

**KB40N-1H1H-□MB** ※詳細P705参照

取付コネクタ  
メーカー:ヒロセ電機  
形 式:HIF3BA-40D-2.54R (両側)

※ケーブル長 (単位:M) (0.5/1/1.5/2/3/5)

### ● シールド付き電線

**KBS-1H40-□MB** ※詳細P711参照

取付コネクタ  
メーカー:ヒロセ電機  
形 式:HIF3BA-40D-2.54R (両側)

※ケーブル長 (単位:M) (0.5/1/1.5/2/3/5)

□=ケーブル長を指定してください。

## 【4Fタイプ適合ケーブル選定表】

適合機種：PCV5-4F402-TB34-O1 / PCV5-4F402-TB34-O3

### ● シールド無し電線

**KB40N-4F4F-□MB** ※詳細P707参照

取付コネクタ  
メーカー:タイコエレクトロニクス  
形 式:1903404-1 (両側)

※ケーブル長 (単位:M) (0.5/1/1.5/2/3/5/8/10)

### ● シールド付き電線

**F7J40-28SV-□MB** ※詳細P713参照

取付コネクタ  
メーカー:タイコエレクトロニクス  
形 式:1903404-1 (両側)

※ケーブル長 (単位:M) (0.5/1/1.5/2/3/5/7/10)

□=ケーブル長を指定してください。