

オムロン / 横河 / 日立PLC対応 / スプリングロック式 / PCV5 / MIL40極タイプ

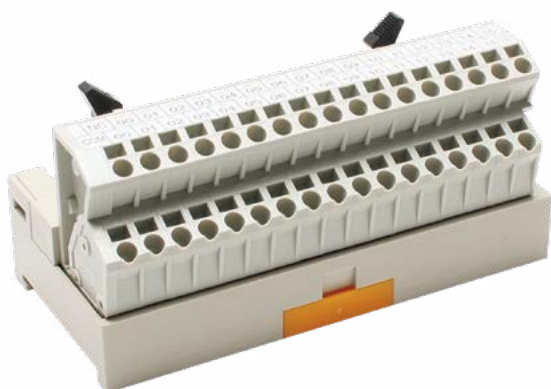
PCV5-1H402-TB34-□



【形式構成】

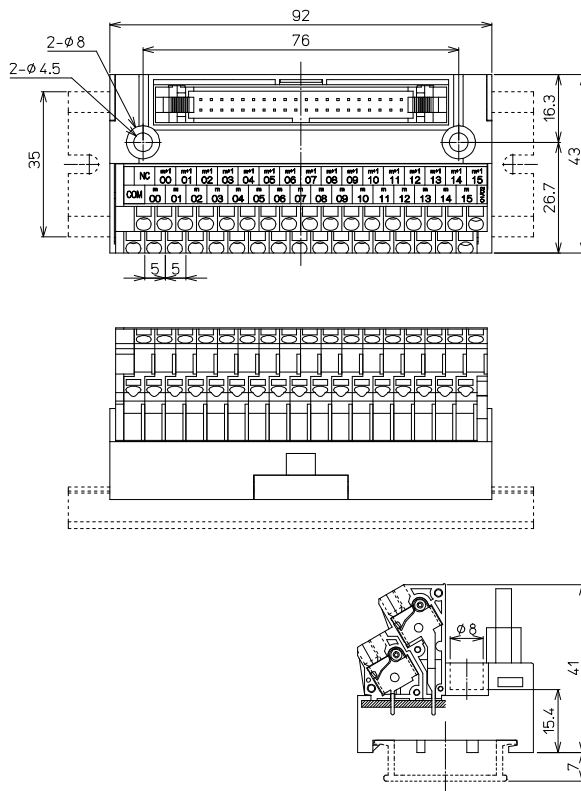
PCV5-1H402-TB34-□

結線タイプ
 O1…入力用
 O2…入力用
 O3…出力用
 O4…出力用



【寸法図】

PCV5-1H402-TB34-□



形 式	搭載コネクタメーカー/形式	海外規格	質量	標準価格(税抜)
PCV5-1H402-TB34-O1	ヒロセ電機: HIF3BA-40PA-2.54DSA (71)	UL,TÜV	約91g	4,120円
PCV5-1H402-TB34-O2			約93g	4,120円
PCV5-1H402-TB34-O3			約91g	4,120円
PCV5-1H402-TB34-O4			約93g	4,120円

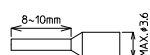
【一般仕様】

定格絶縁電圧	AC DC50V
定格通電電流	0.5A / COM2A
絶縁抵抗	100MΩ以上 DC500V/メガ
耐電圧	AC600V / 1分間
周囲温度	-10℃~+50℃ (氷結又は結露しないこと)
電線むき長さ	8mm~9mm

適合電線

フェールール

0.25mm²~1mm²
 AWG26~AWG18
 DIN46228-4準拠



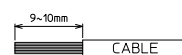
単線

φ0.5~φ1.6



より線

0.08mm²~1.25mm²
 AWG28~AWG16



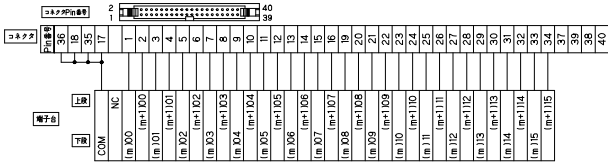
※注意: 単線・より線の絶縁被覆外径φ3.6以上の電線は使用できません。
 フェールール(棒圧着端子)の使用方法は各メーカーの指示に従うこと。

※接続ケーブルはP625参照

【記名板・結線図】

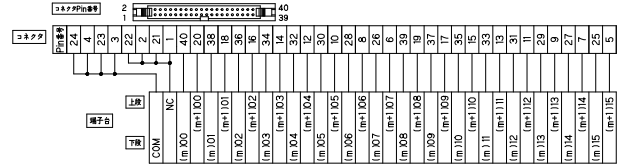
PCV5-1H402-TB34-O1

NC	m ⁺ 00	m ⁺ 01	m ⁺ 02	m ⁺ 03	m ⁺ 04	m ⁺ 05	m ⁺ 06	m ⁺ 07	m ⁺ 08	m ⁺ 09	m ⁺ 10	m ⁺ 11	m ⁺ 12	m ⁺ 13	m ⁺ 14	m ⁺ 15
COM	m	m	m	m	m	m	m	m	m	m	m	m	m	m	m	m



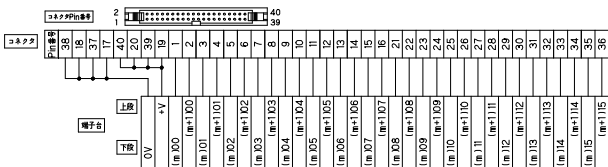
PCV5-1H402-TB34-O2

NC	m ⁺ 00	m ⁺ 01	m ⁺ 02	m ⁺ 03	m ⁺ 04	m ⁺ 05	m ⁺ 06	m ⁺ 07	m ⁺ 08	m ⁺ 09	m ⁺ 10	m ⁺ 11	m ⁺ 12	m ⁺ 13	m ⁺ 14	m ⁺ 15
COM	m	m	m	m	m	m	m	m	m	m	m	m	m	m	m	m



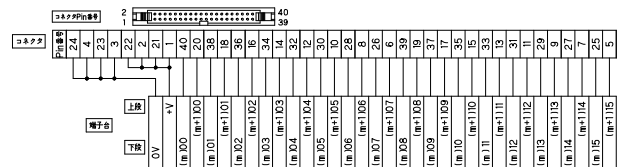
PCV5-1H402-TB34-O3

+V	m ⁺ 00	m ⁺ 01	m ⁺ 02	m ⁺ 03	m ⁺ 04	m ⁺ 05	m ⁺ 06	m ⁺ 07	m ⁺ 08	m ⁺ 09	m ⁺ 10	m ⁺ 11	m ⁺ 12	m ⁺ 13	m ⁺ 14	m ⁺ 15
OV	m	m	m	m	m	m	m	m	m	m	m	m	m	m	m	m



PCV5-1H402-TB34-O4

+V	m ⁺ 00	m ⁺ 01	m ⁺ 02	m ⁺ 03	m ⁺ 04	m ⁺ 05	m ⁺ 06	m ⁺ 07	m ⁺ 08	m ⁺ 09	m ⁺ 10	m ⁺ 11	m ⁺ 12	m ⁺ 13	m ⁺ 14	m ⁺ 15
OV	m	m	m	m	m	m	m	m	m	m	m	m	m	m	m	m



【適合PLC形式】

メーカー名	シリーズ形式	入出力	ユニット形式	O1	O2	O3	O4	
オムロン	CJ1W	入力	CJ1W-ID231 CJ1W-ID261	○				
			CJ1W-ID232 CJ1W-ID233 CJ1W-ID262		○			
			CJ1W-OD231 CJ1W-OD261			○		
		出力	CJ1W-OD232 CJ1W-OD233 CJ1W-OD234					○
			CJ1W-OD262 CJ1W-OD263					○
			CJ1W-MD261	⊕		⊕		
	CS1W	入力	CS1W-ID231	○				
			CS1W-ID261	○				
			CS1W-OD231 CS1W-OD232			○		
		出力	CS1W-OD261 CS1W-OD262			○		
			CS1W-MD261 CS1W-MD262	⊕		⊕		
			CS1W-MD561	⊕		⊕		
NX	入力	NX-ID6142-5		○				
		NX-ID6142-6						
		NX-OD6121-5				○		
	出力	NX-OD6121-6				○		
		NX-OD6256-5				○		
							○	
横河電機	FA-M3R	入力	F3XD32-3F F3XD32-4F F3XD32-5F	○				
			F3XD64-3F F3XD64-4F	○				
			F3YD32-1H			○		
		出力	F3YD32-1T F3YD32-1P			○		
			F3YD64-1P			○		
			F3WD64-3P F3WD64-3F	⊕		⊕		
入出力混合	F3WD64-4P F3WD64-4F	⊕		⊕				
					○			
日立産機	EH-150	入力	EH-XD32 EH-XDL32 EH-XD64	○				
		出力	EH-YT32 EH-YT64			○		

【1Hタイプ適合ケーブル選定表】

適合機種：PCV5-1H402-TB34-O1 / PCV5-1H402-TB34-O3

● シールド無し電線

KB40N-4F1H-□MB ※詳細P714参照

取付コネクタ
(CN1側)
メーカー：タイコエレクトロニクス
形式：1903404-1
(CN2側)
メーカー：ヒロセ電機
形式：HIF3BA-40D-2.54R

※ケーブル長 (単位：M) (0.5/1/1.5/2/3/5/8/10)

● シールド付き電線

KB40S-4F1H-□MB ※詳細P720参照

取付コネクタ
(CN1側)
メーカー：タイコエレクトロニクス
形式：1903404-1
(CN2側)
メーカー：ヒロセ電機
形式：HIF3BA-40D-2.54R

※ケーブル長 (単位：M) (0.5/1/1.5/2/3/5/7/10)

【1Hタイプ適合ケーブル選定表】

適合機種：PCV5-1H402-TB34-O2 / PCV5-1H402-TB34-O4

● シールド無し電線

KB40N-1H1H-□MB ※詳細P711参照

取付コネクタ
メーカー：ヒロセ電機
形式：HIF3BA-40D-2.54R (両側)

※ケーブル長 (単位：M) (0.5/1/1.5/2/3/5)

● シールド付き電線

KBS-1H40-□MB ※詳細P717参照

取付コネクタ
メーカー：ヒロセ電機
形式：HIF3BA-40D-2.54R (両側)

※ケーブル長 (単位：M) (0.5/1/1.5/2/3/5)

【4Fタイプ適合ケーブル選定表】

適合機種：PCV5-4F402-TB34-O1 / PCV5-4F402-TB34-O3

● シールド無し電線

KB40N-4F4F-□MB ※詳細P713参照

取付コネクタ
メーカー：タイコエレクトロニクス
形式：1903404-1 (両側)

※ケーブル長 (単位：M) (0.5/1/1.5/2/3/5/8/10)

● シールド付き電線

F7J40-28SV-□MB ※詳細P719参照

取付コネクタ
メーカー：タイコエレクトロニクス
形式：1903404-1 (両側)

※ケーブル長 (単位：M) (0.5/1/1.5/2/3/5/7/10)

□=ケーブル長を指定してください。