

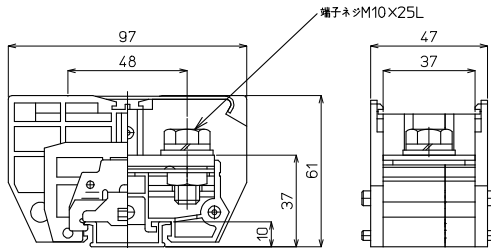
PTシリーズ

# PT-300 M10 / 150mm<sup>2</sup>, 310A



質量 約258g  
標準価格 1,150円 / 個  
(税抜・販売単位: 8)

### 【寸法図】



※カバー、記名板付き

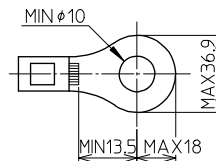
### 【一般仕様】

|              |   |
|--------------|---|
| 電線サイズ/定格通電電流 | 60mm <sup>2</sup> -175A/100mm <sup>2</sup> -240A/150mm <sup>2</sup> -310A |
| 定格絶縁電圧       | AC DC1000V  |
| 端子ネジ         | M10×25L 土六角ボルトSP、PW付  |
| 締付トルク        | 10.0~14.7N・m (JIS C 8201-7-1)/18.0~23.0N・m (JIS C 2805)                   |

### 【海外規格仕様】

|        | UL、CSA認定仕様            | TÜV認定仕様               |
|--------|-----------------------|-----------------------|
| 電線サイズ  | AWG2/0~300(MCM) (より線) | AWG1/0~300(MCM) (より線) |
| 定格絶縁電圧 | AC DC600V             | AC DC660V             |
| 定格通電電流 | 300A                  | 300A                  |

### 適合圧着端子



### 適合アクセサリ



【側板】  
**PT-200L**  
標準価格: 81円 (税抜)  
販売単位: 10個  
質量 約10g



【カバー】※  
**CTC-300**  
標準価格: 96円 (税抜)  
販売単位: 10個  
質量 約6g



【記名板】※  
**AP-12**  
標準価格: 62円 (税抜)  
販売単位: 50本  
質量 約9g



【レール】(1m)  
**DAV4-1000**  
標準価格: 957円 (税抜)  
販売単位: 100本  
質量 約191g



【止め金具】  
**HDV-2**  
標準価格: 91円 (税抜)  
販売単位: 50個  
質量 約20g

### オプション



【セーフティカバー】  
**CTEP-300**  
標準価格: 291円 (税抜)  
販売単位: 1個

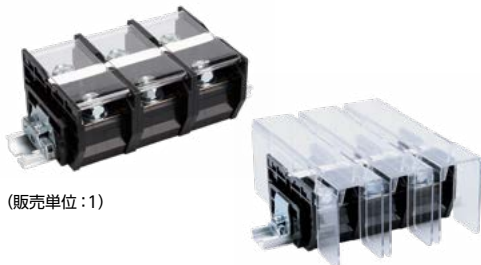
※詳細はP429参照

### レール式 組端子台 (組立完成品)

### 【注文形式】

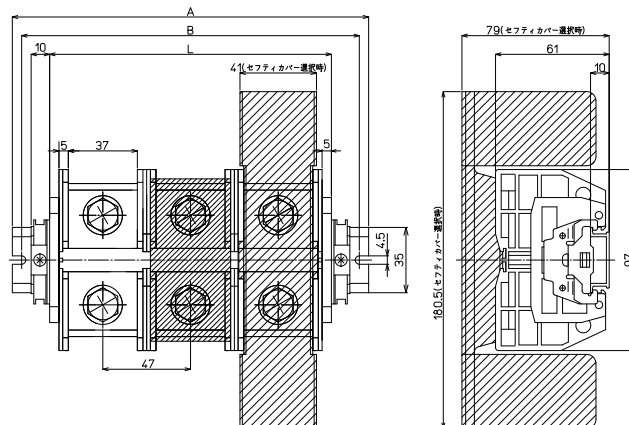
# PTL-300    -    P

カバー  
無し: 標準(フラット)カバー  
-EP: セーフティカバー



(販売単位: 1)

### 【寸法図】



### 【構成部品】

|      |                    |
|------|--------------------|
| 中間板  | PT-300             |
| 側板   | PT-200L            |
| カバー  | CTC-300 / CTEP-300 |
| 記名板  | AP-12              |
| レール  | DAV4               |
| 止め金具 | HDV-2              |

### 【寸法表】

※レール寸法はP452参照

| 極数P    | 1   | 2   | 3   | 4   | 5   | 6   | 7   | 8   | 9   | 10  | 11 | 12 | 13 | 14 | 15 |
|--------|-----|-----|-----|-----|-----|-----|-----|-----|-----|-----|----|----|----|----|----|
| 端子台全長L | 57  | 104 | 151 | 198 | 245 | 292 | 339 | 386 | 433 | 480 | -  | -  | -  | -  | -  |
| レール全長A | 100 | 160 | 200 | 240 | 300 | 340 | 380 | 440 | 480 | 520 | -  | -  | -  | -  | -  |
| 取付ピッチB | 90  | 150 | 190 | 230 | 290 | 310 | 370 | 430 | 470 | 510 | -  | -  | -  | -  | -  |

端子台全長 L = 端子幅 (47mm) × 極数 (P) + 側板2枚 (10mm)

記名板の長さ = 端子幅 (47mm) × 極数 (P) - 2mm

## 直取付式 組端子台 (組立完成品)

### 【注文形式】

# PTKC-300 - P

カバー

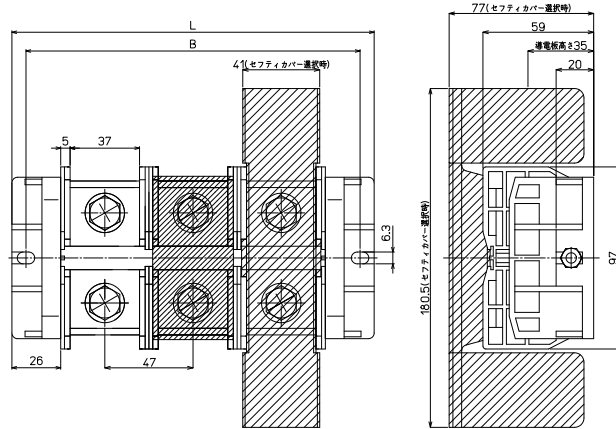
無し:標準(フラット)カバー  
-EP:セーフティカバー

極数



(販売単位:1)

### 【寸法図】



### 【構成部品】

|      |                    |
|------|--------------------|
| 中間板  | PT-300             |
| 側板   | PT-230KC           |
| カバー  | CTC-300 / CTEP-300 |
| 記名板  | AP-12              |
| シャフト | M6シャフト             |

### 【寸法表】

| 極数P    | 1  | 2   | 3   | 4   | 5   | 6   | 7 | 8 | 9 | 10 | 11 | 12 | 13 | 14 | 15 |
|--------|----|-----|-----|-----|-----|-----|---|---|---|----|----|----|----|----|----|
| 端子台全長L | 99 | 146 | 193 | 240 | 287 | 334 | - | - | - | -  | -  | -  | -  | -  | -  |
| 取付ピッチB | 84 | 131 | 178 | 225 | 272 | 319 | - | - | - | -  | -  | -  | -  | -  | -  |
| シャフト長さ | 60 | 110 | 155 | 202 | 248 | 296 | - | - | - | -  | -  | -  | -  | -  | -  |

記名板の長さ = 端子幅(47mm) × 極数(P) - 2mm