

# CTシリーズ(スタッドロングボルトタイプ)

## CT-800STLB M16 / 200mm×2, 800A

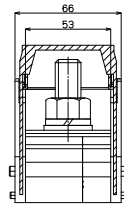
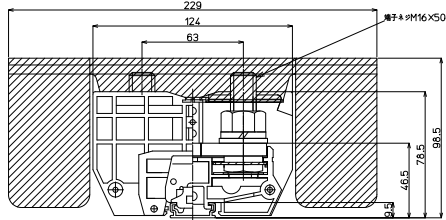
RoHS  
Compliant



質量 約838g  
標準価格 8,571円 / 個  
(税抜・販売単位: 3)

※カバー、記名板付き

### 【寸法図】



### 適合アクセサリ



【側板】  
**CT-200L**

標準価格: 81円(税抜)  
販売単位: 10個

質量 約10g



【カバー】※  
**CTEP-600**

標準価格: 480円(税抜)  
販売単位: 1個



【記名板】※  
**AP-12**

標準価格: 62円(税抜)  
販売単位: 50本

質量 約9g



【レール】(1m)  
**AS4-1000**

標準価格: 890円(税抜)  
販売単位: 100本

質量 約180g



【止め金具】  
**ATO-29**

標準価格: 80円(税抜)  
販売単位: 50個

質量 約17g

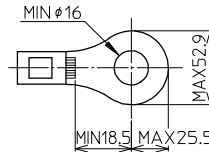
※詳細はP429参照

### 【一般仕様】

電線サイズ/定格通電電流	200mm <sup>2</sup> -400A/325mm <sup>2</sup> -600A/200mm <sup>2</sup> ×2-800A
定格絶縁電圧	AC DC660V
端子ネジ	M16×50L
締付トルク	25.0~37.3N・m (JIS C 8201-7-1)/78.5~98.0N・m (JIS C 2805)

※レール組端子台でのJIS C 2805対応締付トルクの適用はDASレール使用時に限ります。

### 適合圧着端子

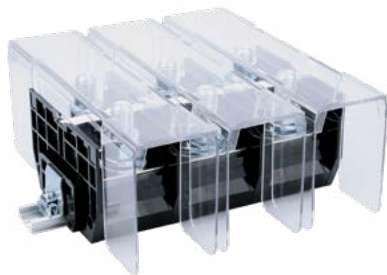


## レール式 組端子台 (組立完成品)

### 【注文形式】

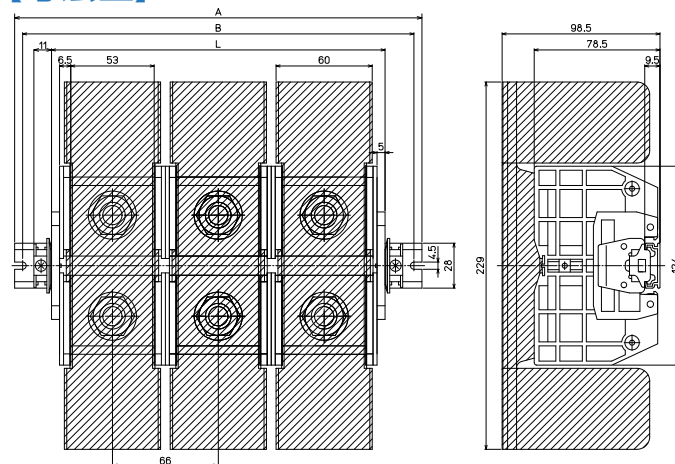
## CTL-800STLB-□P

極数 □



(販売単位: 1)

### 【寸法図】



### 【寸法表】

※レール寸法はP456参照

極数P	1	2	3	4	5	6	7	8	9	10	11	12	13	14	15
端子台全長L	76	142	208	274	340	406	472	538	604	670	-	-	-	-	-
レール全長A	120	180	260	320	380	460	520	580	660	720	-	-	-	-	-
取付ピッチB	110	170	250	310	370	450	510	570	650	710	-	-	-	-	-

端子台全長 L = 端子幅 (66mm) × 極数 (P) + 側板2枚 (10mm)

記名板の長さ = 端子幅 (66mm) × 極数 (P) - 2mm

### 【構成部品】

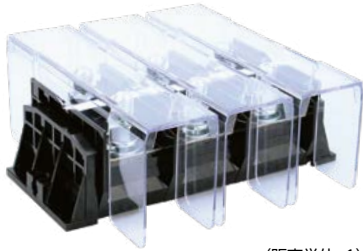
中間板	CT-800STLB
側板	CT-200L
カバー	CTEP-600
記名板	AP-12
レール	AS4
止め金具	ATO-29

直取付式 組端子台 (組立完成品)

【注文形式】

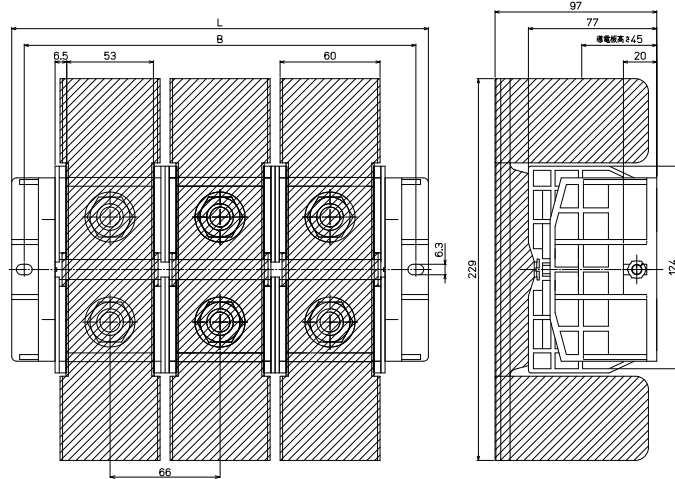
CTKC-800STLB-□P

極数 □



(販売単位: 1)

【寸法図】



【構成部品】

中間板	CT-800STLB
側板	CT-460KC
カバー	CTEP-600
記名板	AP-12
シャフト	M6シャフトネジ

【寸法表】

極数P	1	2	3	4	5	6	7	8	9	10	11	12	13	14	15
端子台全長L	118	184	250	316	-	-	-	-	-	-	-	-	-	-	-
取付ピッチB	103	169	235	301	-	-	-	-	-	-	-	-	-	-	-
シャフト長さ	80	145	212	278	-	-	-	-	-	-	-	-	-	-	-

記名板の長さ = 端子幅(66mm) × 極数(P) - 2mm

オプション

組端子台の側板をCT-K1 (金具タイプ) にて製作対応可能です。  
※製品の詳細は最寄りの営業所へお問合せください。



※端子台取付ピッチ=端子幅(mm)×極数(P)+20mm

適合アクセサリ



【固定金具】  
CT-K1

質量 約62g



【シャフト】  
CTKC-800STLB-□P用  
シャフト

※アクセサリ単品の価格、販売単位につきましては最寄りの営業所へお問合せください。

【寸法図】

