

CTシリーズ(スタッドタイプ)

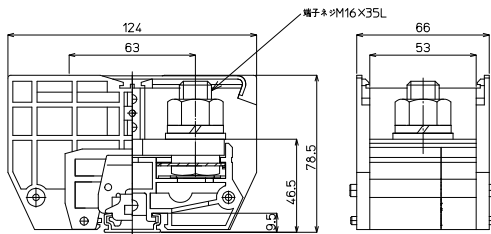
# CT-800ST M16 / 200mm×2, 800A

RoHS  
Compliant



質量 約730g  
標準価格 6,801円 / 個  
(税抜・販売単位: 3)

### 【寸法図】



※カバー、記名板付き

### 【一般仕様】

※レール組端子台でのJIS C 2805対応締付トルクの適用はDASレール使用時に限ります。

|              |  |
|--------------|--|
| 電線サイズ/定格通電電流 | 200mm <sup>2</sup> -400A/325mm <sup>2</sup> -600A/200mm <sup>2</sup> ×2-800A |
| 定格絶縁電圧       | AC DC660V  |
| 端子ネジ         | M16×35L  |
| 締付トルク        | 25.0~37.3N・m (JIS C 8201-7-1)/78.5~98.0N・m (JIS C 2805)                      |

### 適合アクセサリ



【側板】  
**CT-200L**  
標準価格: 81円 (税抜)  
販売単位: 10個  
質量 約10g



【カバー】※  
**CTC-600**  
標準価格: 178円 (税抜)  
販売単位: 10個  
質量 約14g



【記名板】※  
**AP-12**  
標準価格: 62円 (税抜)  
販売単位: 50本  
質量 約9g

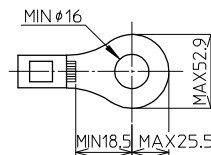


【レール】(1m)  
**AS4-1000**  
標準価格: 890円 (税抜)  
販売単位: 100本  
質量 約180g



【止め金具】  
**ATO-29**  
標準価格: 80円 (税抜)  
販売単位: 50個  
質量 約17g

### 適合圧着端子



### オプション



【セーフティカバー】  
**CTEP-600**  
標準価格: 480円 (税抜)  
販売単位: 1個

※詳細はP429参照

## レール式 組端子台 (組立完成品)

### 【注文形式】

# CTL-800ST □ - □ P

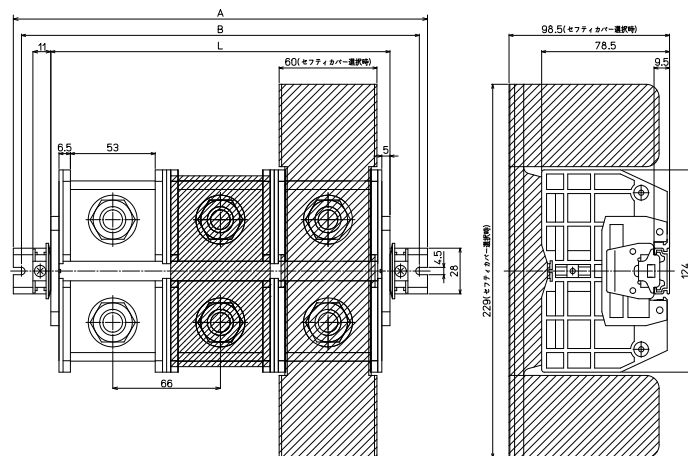
カバー 極数

無し: 標準(フラット)カバー  
-EP: セーフティカバー



(販売単位: 1)

### 【寸法図】



### 【構成部品】

|      |                    |
|------|--------------------|
| 中間板  | CT-800ST           |
| 側板   | CT-200L            |
| カバー  | CTC-600 / CTEP-600 |
| 記名板  | AP-12              |
| レール  | AS4                |
| 止め金具 | ATO-29             |

### 【寸法表】

※レール寸法はP456参照

| 極数P    | 1   | 2   | 3   | 4   | 5   | 6   | 7   | 8   | 9   | 10  | 11 | 12 | 13 | 14 | 15 |
|--------|-----|-----|-----|-----|-----|-----|-----|-----|-----|-----|----|----|----|----|----|
| 端子台全長L | 76  | 142 | 208 | 274 | 340 | 406 | 472 | 538 | 604 | 670 | -  | -  | -  | -  | -  |
| レール全長A | 120 | 180 | 260 | 320 | 380 | 460 | 520 | 580 | 660 | 720 | -  | -  | -  | -  | -  |
| 取付ピッチB | 110 | 170 | 250 | 310 | 370 | 450 | 510 | 570 | 650 | 710 | -  | -  | -  | -  | -  |

端子台全長 L = 端子幅 (66mm) × 極数 (P) + 側板2枚 (10mm)

記名板の長さ = 端子幅 (66mm) × 極数 (P) - 2mm

## 直取付式 組端子台 (組立完成品)

### 【注文形式】

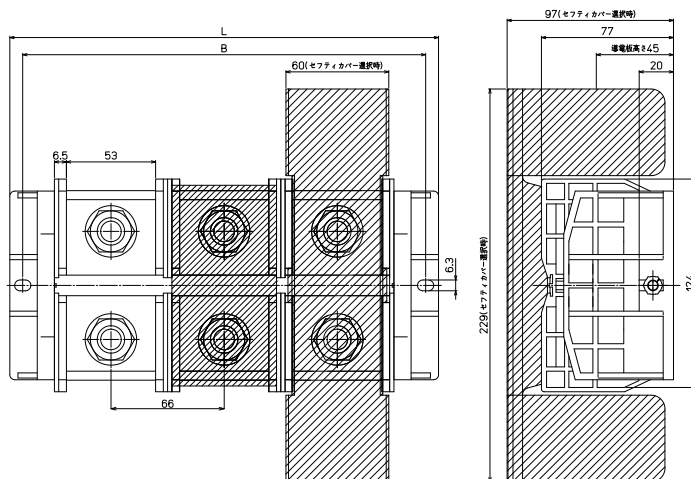
# CTKC-800ST□-□P

カバー  
無し: 標準(フラット)カバー  
-EP: セーフティカバー



(販売単位: 1)

### 【寸法図】



### 【構成部品】

|      |                    |
|------|--------------------|
| 中間板  | CT-800ST           |
| 側板   | CT-460KC           |
| カバー  | CTC-600 / CTEP-600 |
| 記名板  | AP-12              |
| シャフト | M6シャフトネジ           |

### 【寸法表】

| 極数P    | 1   | 2   | 3   | 4   | 5 | 6 | 7 | 8 | 9 | 10 | 11 | 12 | 13 | 14 | 15 |
|--------|-----|-----|-----|-----|---|---|---|---|---|----|----|----|----|----|----|
| 端子台全長L | 118 | 184 | 250 | 316 | - | - | - | - | - | -  | -  | -  | -  | -  | -  |
| 取付ピッチB | 103 | 169 | 235 | 301 | - | - | - | - | - | -  | -  | -  | -  | -  | -  |
| シャフト長さ | 80  | 145 | 212 | 278 | - | - | - | - | - | -  | -  | -  | -  | -  | -  |

記名板の長さ = 端子幅(66mm) × 極数(P) - 2mm

## オプション

組端子台の側板をCT-K1 (金具タイプ) にて製作対応可能です。

※製品の詳細は最寄りの営業所へお問合せください。



※端子台取付ピッチ=端子幅(mm)×極数(P)+20mm



## 適合アクセサリ



【固定金具】  
**CT-K1**

質量 約62g



【シャフト】  
**CTKC-800ST□-□P用  
シャフト**

※アクセサリ単品の価格、販売単位につきましては最寄りの営業所へお問合せください。

### 【寸法図】

