

CTシリーズ(スタッドタイプ)

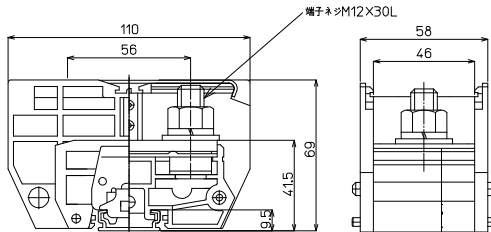
# CT-400ST M12 / 200mm<sup>2</sup>, 400A

RoHS  
Compliant



質量 約426g  
標準価格 1,682円 / 個  
(税抜・販売単位:5)

## 【寸法図】



※カバー、記名板付き

## 【一般仕様】

電線サイズ/定格通電電流	100mm <sup>2</sup> -240A/150mm <sup>2</sup> -310A/200mm <sup>2</sup> -400A
定格絶縁電圧	AC DC660V
端子ネジ	M12×30L
締付トルク	14.0~20.6N・m (JIS C 8201-7-1)/31.5~39.0N・m (JIS C 2805)

## 適合アクセサリー



【側板】  
**CT-200L**  
標準価格: 81円 (税抜)  
販売単位: 10個

質量 約10g



【カバー】※  
**CTC-400**  
標準価格: 126円 (税抜)  
販売単位: 10個

質量 約10g



【記名板】※  
**AP-12**  
標準価格: 62円 (税抜)  
販売単位: 50本

質量 約9g



【レール】(1m)  
**AS4-1000**  
標準価格: 890円 (税抜)  
販売単位: 100本

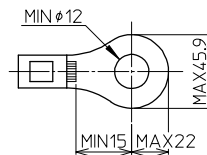
質量 約180g



【止め金具】  
**ATO-29**  
標準価格: 80円 (税抜)  
販売単位: 50個

質量 約17g

## 適合圧着端子



## オプション



【セーフティカバー】  
**CTEP-400**  
標準価格: 368円 (税抜)  
販売単位: 1個

※詳細はP429参照

## レール式 組端子台 (組立完成品)

## 【注文形式】

# CTL-400ST □ - □ P

カバー 極数

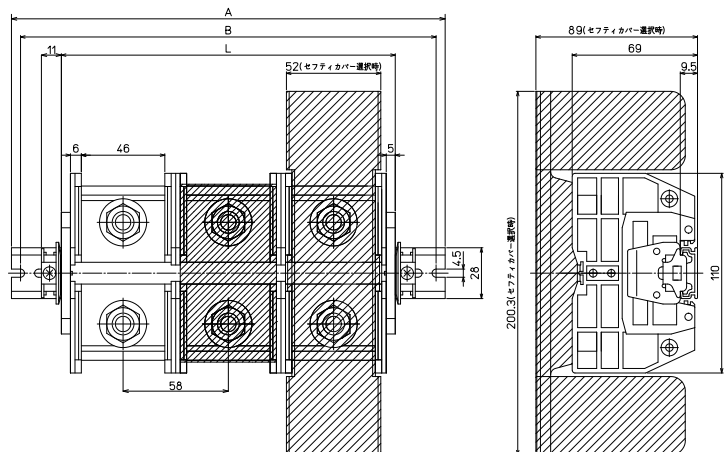
カバー  
無し: 標準 (フラット) カバー  
-EP: セーフティカバー



(販売単位: 1)



## 【寸法図】



## 【構成部品】

中間板	CT-400ST
側板	CT-200L
カバー	CTC-400 / CTEP-400
記名板	AP-12
レール	AS4
止め金具	ATO-29

## 【寸法表】

※レール寸法はP456参照

極数P	1	2	3	4	5	6	7	8	9	10	11	12	13	14	15
端子台全長L	68	126	184	242	300	358	416	474	532	590	-	-	-	-	-
レール全長A	120	180	240	280	340	400	460	520	580	640	-	-	-	-	-
取付ピッチB	110	170	230	270	330	390	450	510	570	630	-	-	-	-	-

端子台全長 L = 端子幅 (58mm) × 極数 (P) + 側板2枚 (10mm)

記名板の長さ = 端子幅 (58mm) × 極数 (P) - 2mm

## 直取付式 組端子台 (組立完成品)

### 【注文形式】

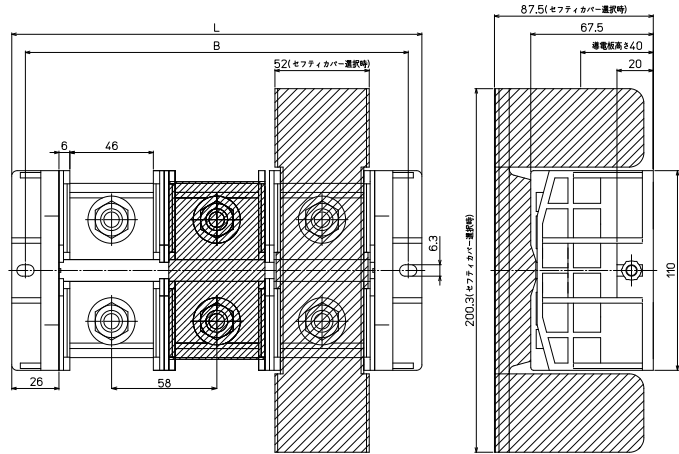
# CTKC-400ST□-□P

カバー  
無し: 標準(フラット)カバー  
-EP: セーフティカバー



(販売単位: 1)

### 【寸法図】



### 【構成部品】

中間板	CT-400ST
側板	CT-460KC
カバー	CTC-400 / CTEP-400
記名板	AP-12
シャフト	M6シャフトネジ

### 【寸法表】

極数P	1	2	3	4	5	6	7	8	9	10	11	12	13	14	15
端子台全長L	110	168	226	284	342	400	-	-	-	-	-	-	-	-	-
取付ピッチB	95	153	211	269	327	385	-	-	-	-	-	-	-	-	-
シャフト長さ	72	130	188	248	304	365	-	-	-	-	-	-	-	-	-

記名板の長さ = 端子幅(58mm) × 極数(P) - 2mm

## オプション

組端子台の側板をCT-K1 (金具タイプ) にて製作対応可能です。  
※製品の詳細は最寄りの営業所へお問合せください。



※端子台取付ピッチ=端子幅(mm)×極数(P)+20mm



## 適合アクセサリ



【固定金具】  
**CT-K1**

質量 約62g



【シャフト】  
**CTKC-400ST□-□P用  
シャフト**

※アクセサリ単品の価格、販売単位につきましては最寄りの営業所へお問合せください。

### 【寸法図】

