

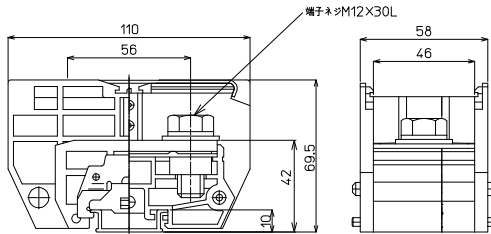
PTシリーズ

PT-400 M12 / 200mm², 400A



質量 約405g
標準価格 1,682円 / 個
(税抜・販売単位: 5)

【寸法図】



※カバー、記名板付き

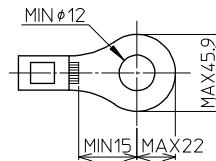
【一般仕様】

| | |
|--------------|--|
| 電線サイズ/定格通電電流 | 100mm ² -240A/150mm ² -310A/200mm ² -400A |
| 定格絶縁電圧 | AC DC1000V |
| 端子ネジ | M12×30L 土六角ボルトSP, PW付 |
| 締付トルク | 14.0~20.6N・m (JIS C 8201-7-1)/31.5~39.0N・m (JIS C 2805) |

【海外規格仕様】

| | UL, CSA認定仕様 | TÜV認定仕様 |
|--------|-----------------------|-----------------------|
| 電線サイズ | AWG4/0~350(MCM) (より線) | AWG3/0~500(MCM) (より線) |
| 定格絶縁電圧 | AC DC600V | AC DC660V |
| 定格通電電流 | 400A | 400A |

適合圧着端子



適合アクセサリ



【側板】
PT-200L
標準価格: 81円 (税抜)
販売単位: 10個
質量 約10g



【カバー】※
CTC-400
標準価格: 126円 (税抜)
販売単位: 10個
質量 約10g



【記名板】※
AP-12
標準価格: 62円 (税抜)
販売単位: 50本
質量 約9g



【レール】(1m)
DAV4-1000
標準価格: 957円 (税抜)
販売単位: 100本
質量 約191g



【止め金具】
HDV-2
標準価格: 91円 (税抜)
販売単位: 50個
質量 約20g

オプション



【セフティーカバー】
CTEP-400
標準価格: 368円 (税抜)
販売単位: 1個

※詳細はP429参照

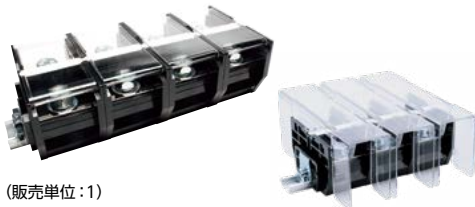
レール式 組端子台 (組立完成品)

【注文形式】

PTL-400 □ - □ P

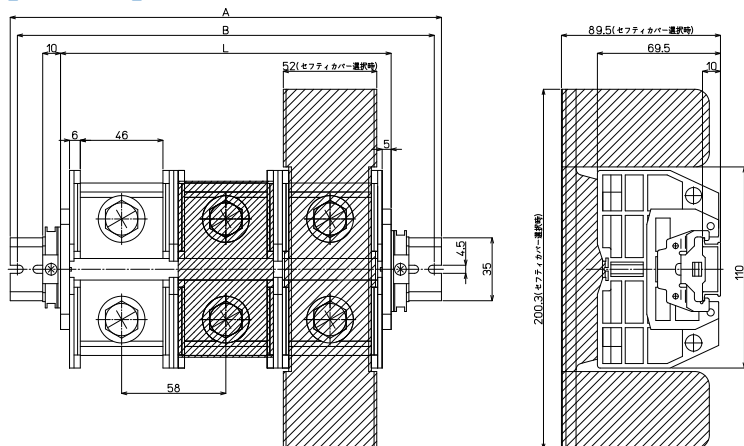
カバー
無し: 標準(フラット)カバー
-EP: セフティーカバー

極数



(販売単位: 1)

【寸法図】



【構成部品】

| | |
|------|--------------------|
| 中間板 | PT-400 |
| 側板 | PT-200L |
| カバー | CTC-400 / CTEP-400 |
| 記名板 | AP-12 |
| レール | DAV4 |
| 止め金具 | HDV-2 |

【寸法表】

※レール寸法はP452参照

| 極数P | 1 | 2 | 3 | 4 | 5 | 6 | 7 | 8 | 9 | 10 | 11 | 12 | 13 | 14 | 15 |
|--------|-----|-----|-----|-----|-----|-----|-----|-----|-----|-----|----|----|----|----|----|
| 端子台全長L | 68 | 126 | 184 | 242 | 300 | 358 | 416 | 474 | 532 | 590 | - | - | - | - | - |
| レール全長A | 120 | 180 | 240 | 280 | 340 | 400 | 460 | 520 | 580 | 640 | - | - | - | - | - |
| 取付ピッチB | 110 | 170 | 230 | 270 | 330 | 390 | 450 | 510 | 570 | 630 | - | - | - | - | - |

端子台全長 L = 端子幅 (58mm) × 極数 (P) + 側板2枚 (10mm)
記名板の長さ = 端子幅 (58mm) × 極数 (P) - 2mm

直取付式 組端子台 (組立完成品)

【注文形式】

PTKC-400 - **P**

カバー

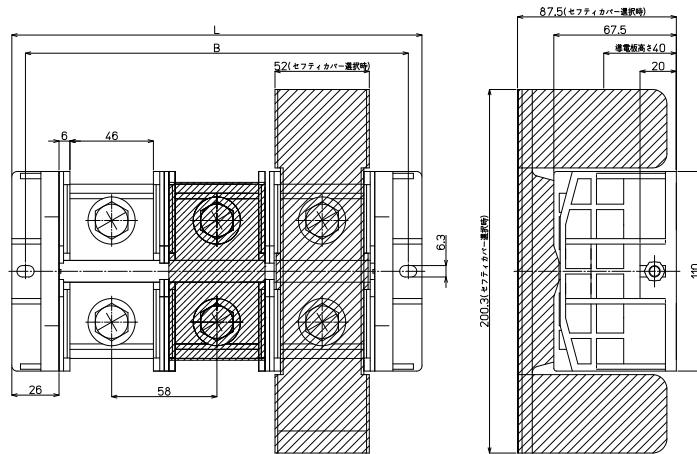
無し:標準(フラット)カバー
-EP:セーフティーカバー

極数



(販売単位:1)

【寸法図】



【構成部品】

| | |
|------|--------------------|
| 中間板 | PT-400 |
| 側板 | PT-460KC |
| カバー | CTC-400 / CTEP-400 |
| 記名板 | AP-12 |
| シャフト | M6シャフト |

【寸法表】

| 極数P | 1 | 2 | 3 | 4 | 5 | 6 | 7 | 8 | 9 | 10 | 11 | 12 | 13 | 14 | 15 |
|--------|-----|-----|-----|-----|-----|-----|---|---|---|----|----|----|----|----|----|
| 端子台全長L | 110 | 168 | 226 | 284 | 342 | 400 | - | - | - | - | - | - | - | - | - |
| 取付ピッチB | 95 | 153 | 211 | 269 | 327 | 385 | - | - | - | - | - | - | - | - | - |
| シャフト長さ | 72 | 130 | 188 | 248 | 304 | 365 | - | - | - | - | - | - | - | - | - |

記名板の長さ = 端子幅(58mm) × 極数(P) - 2mm