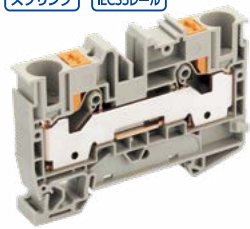


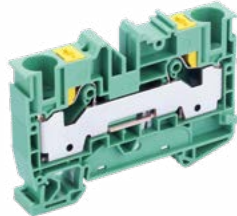
VTXシリーズ

VTX-10/2(-PE) 10mm, 57A



VTX-10/2

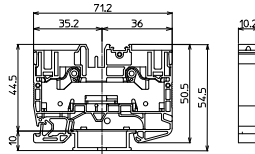
質量 約32.2g
標準価格 299円 / 個
(税抜・販売単位: 50)



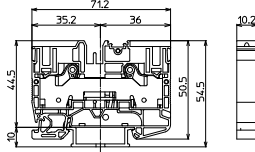
VTX-10/2-PE

質量 約35.5g
標準価格 630円 / 個
(税抜・販売単位: 20)

【寸法図】



VTX-10/2



VTX-10/2-PE

適合アクセサリ



【側板】(通電部絶縁用)
VTX-10/2E
標準価格: 51円(税抜)
販売単位: 10個
質量 約4.9g



【側板】(記名板ズレ防止)
VTX-10/2E1
標準価格: 51円(税抜)
販売単位: 10個
質量 約4.8g



【記名板】(上面)
AM-10
標準価格: 69円(税抜)
販売単位: 50本
質量 約9g



【記名板】(側面)
AP-6.5
標準価格: 47円(税抜)
販売単位: 50本
質量 約5g



【レール】
DAV4
標準価格: 957円(税抜)
販売単位: 100本
質量 約191g



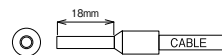
【止め金具】
GTY34
標準価格: 293円(税抜)
販売単位: 10個
質量 約31g

適合ショートバー



※詳細はP433参照

推奨フェールル



※詳細はP429参照

中間板カラー

VTX-10/2BL VTX-10/2R VTX-10/2O



標準価格 307円 / 個

【一般仕様】

| | |
|--------------|--|
| 電線サイズ/定格通電電流 | 0.5mm ² ~10mm ² -57A |
| 定格絶縁電圧 | AC DC1000V |
| 電線むき長さ | 18~19mm |

【海外規格仕様】

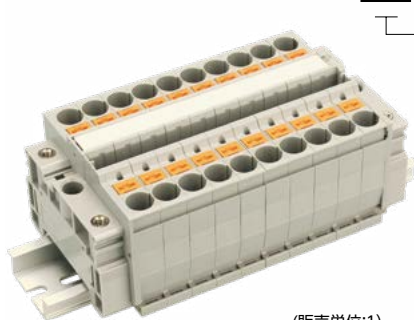
| | UL/cUL認定仕様 | TÜV認定仕様 |
|--------|---|---|
| 電線サイズ | AWG20~6(より線) AWG20~10(単線) AWG16~AWG8 (絶縁被覆付きフェールル) | 0.5mm ² ~10mm ² (より線) φ0.5mm~φ3.2mm(単線) 1.25mm ² ~10mm ² (絶縁被覆付きフェールル) |
| 定格絶縁電圧 | AC DC600V | AC DC1000V |
| 定格通電電流 | 60A | 57A |

※硬質導体(より線)にフェールルを圧着して端子台へ結線後、結線部に負荷がかかるような敷設を行うとフェールルが塑性変形する恐れがあります。
硬質導体(より線)は状況に応じて裸線でご使用ください。

レール式 組端子台 (組立完成品)

【注文形式】

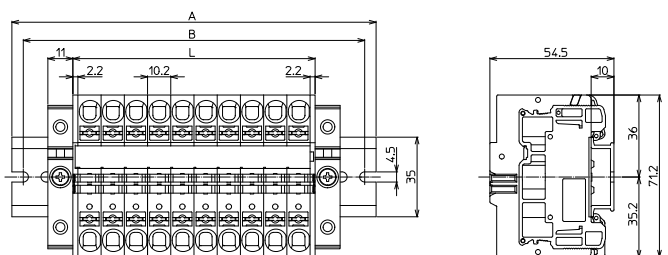
VTXL-10/2□-□P



(販売単位:1)

色指定 極数
無し...灰
BL...青
R...赤
O...橙
-PE...緑(アース端子)

【寸法図】



【寸法表】

※レール寸法はP446参照

| 極数P | 1 | 2 | 3 | 4 | 5 | 6 | 7 | 8 | 9 | 10 | 11 | 12 | 13 | 14 | 15 |
|--------|------|------|----|------|------|------|------|-----|------|-------|-------|-------|-----|-------|-------|
| 端子台全長L | 14.6 | 24.8 | 35 | 45.2 | 55.4 | 65.6 | 75.8 | 86 | 96.2 | 106.4 | 116.6 | 126.8 | 137 | 147.2 | 157.4 |
| レール全長A | 60 | 80 | 80 | 100 | 100 | 120 | 120 | 140 | 140 | 160 | 160 | 180 | 180 | 200 | 200 |
| 取付ピッチB | 50 | 70 | 70 | 90 | 90 | 110 | 110 | 130 | 130 | 150 | 150 | 170 | 170 | 190 | 190 |

【構成部品】

| | |
|------|-------------------------|
| 中間板 | VTX-10/2 |
| 側板 | VTX-10/2E VTX-10/2E1 |
| 記名板 | AM-10 |
| レール | DAV4 |
| 止め金具 | GTY34 |

| 極数P | 16 | 17 | 18 | 19 | 20 | 21 | 22 | 23 | 24 | 25 | 26 | 27 | 28 | 29 | 30 |
|--------|-------|-------|-----|-------|-------|-------|-------|-----|-------|-------|-------|-------|-----|-------|-------|
| 端子台全長L | 167.6 | 177.8 | 188 | 198.2 | 208.4 | 218.6 | 228.8 | 239 | 249.2 | 259.4 | 269.6 | 279.8 | 290 | 300.2 | 310.4 |
| レール全長A | 220 | 220 | 240 | 240 | 260 | 260 | 280 | 280 | 300 | 300 | 320 | 320 | 340 | 340 | 360 |
| 取付ピッチB | 210 | 210 | 230 | 230 | 250 | 250 | 270 | 270 | 290 | 290 | 310 | 310 | 330 | 330 | 350 |

端子台全長 L = 端子幅(10.2mm)×極数(P)+側板2枚(4.4mm)

記名板の長さ = 端子幅(10.2mm)×極数(P)+1mm