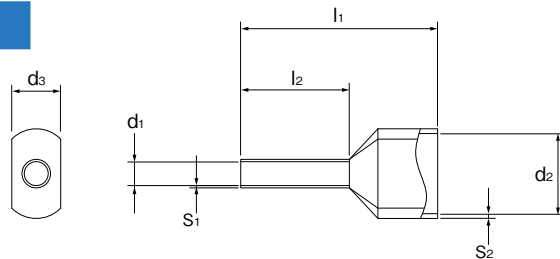


2本接続用フェルール (TAW)

※ 2本接続用フェルールは適合する同じサイズの電線2本を
圧着できます。



電線サイズ 断面積			導電部 の長さ mm	絶縁スリーブの色		形 式	販売単位 (袋入数)	l ₁ +0.5 -0	l ₂ ±0.2	d ₁ +0 -0.05	s ₁	d ₂ +0.1 -0	d ₃	s ₂ +0 -0.05	推奨電線 むき長さ mm	標準価格 (税抜) 円/個	
mm ²	mm ²	AWG		色コード	色規格												
2x0.5	(2x0.5)	/	2x20	8	WH	D	TAW0.5-8WH	100	15	8	1.5	0.15	4.6	2.4	0.3	11	12.2
2x0.5	(2x0.5)	/	2x20	10	WH	D	TAW0.5-10WH	100	17	10	1.5	0.15	4.6	2.4	0.3	13	17.7
2x0.75	(2x0.75)	/	2x20 2x18	8	GY	D	TAW0.75-8GY	100	15	8	1.8	0.15	5.1	2.7	0.3	12	12.8
2x0.75	(2x0.75)	/	2x20 2x18	10	GY	D	TAW0.75-10GY	100	17	10	1.8	0.15	5.1	2.7	0.3	14	14.7
2x1		/	2x18	8	RD	D	TAW1-8RD	100	15	8	2.05	0.15	5.3	3.3	0.3	12	14.3
2x1		/	2x18	10	RD	D	TAW1-10RD	100	17	10	2.05	0.15	5.3	3.3	0.3	14	17.7
2x1.5	(2x1.25)	/	2x16	8	BK	D	TAW1.5-8BK	100	16	8	2.3	0.15	6.5	3.5	0.3	12	14.3
2x1.5	(2x1.25)	/	2x16	10	BK	D	TAW1.5-10BK	100	18	10	2.3	0.15	6.5	3.5	0.3	14	20.1
2x1.5	(2x1.25)	/	2x16	12	BK	D	TAW1.5-12BK	100	20	12	2.3	0.15	6.5	3.5	0.3	16	17.1
2x2.5	(2x2)	/	2x14	10	BU	D	TAW2.5-10BU	100	18.5	10	2.9	0.2	7.7	4.1	0.3	14	17.9
2x2.5	(2x2)	/	2x14	13	BU	D	TAW2.5-13BU	100	21.5	13	2.9	0.2	7.7	4.1	0.3	17	26.3

※ () 内寸法はJIS断面積
※ 販売は袋単位になります。

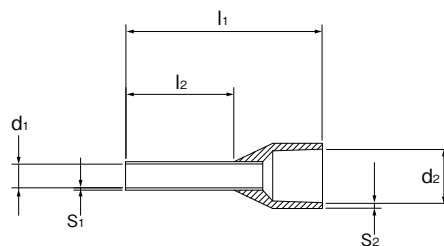
材質	E-CU(電気銅)
表面処理	Snメッキ
絶縁スリーブ	ポリプロピレン
耐熱温度	105°C

● 色コード:	GY	BK	BU	YE	TQ	WH	RD	OG
	(灰)	(黒)	(青)	(黄)	(ターコイズ)	(白)	(赤)	(橙)

● 色規格: D = DIN規格に基づく標準色(DIN46228-4)
W = WEIDMULLER色

GB型 絶縁スリーブ付きフェルール (TA-GB)

GB型は被覆が厚いUL電線などに対応したフェルールです。



電線サイズ 断面積			導電部 の長さ mm	絶縁スリーブの色		形 式	販売単位 (袋入数)	l ₁ +0.5 -0	l ₂ ±0.2	d ₁ +0 -0.05	s ₁	d ₂ +0.1 -0	s ₂ +0 -0.05	推奨電線 むき長さ mm	標準価格 (税抜) 円/個	
mm ²	mm ²	AWG		色コード	色規格											
0.5	(0.5)	/	20	8	WH	D	TA0.5-8WH-GB	100	14	8	1.1	0.15	2.9	0.3	11	16.4
0.5	(0.5)	/	20	10	WH	D	TA0.5-10WH-GB	100	16	10	1.1	0.15	2.9	0.3	13	23.5
0.75	(0.75)	/	20-18	8	GY	D	TA0.75-8GY-GB	100	14	8	1.3	0.15	3.3	0.3	11	16.4
0.75	(0.75)	/	20-18	10	GY	D	TA0.75-10GY-GB	100	16	10	1.3	0.15	3.3	0.3	13	23.5
1		/	18	8	RD	D	TA1-8RD-GB	100	14	8	1.5	0.15	3.3	0.3	11	17.7
1		/	18	10	RD	D	TA1-10RD-GB	100	16	10	1.5	0.15	3.3	0.3	13	25.0
1.5	(1.25)	/	16	8	BK	D	TA1.5-8BK-GB	100	14	8	1.8	0.15	3.7	0.3	11	17.7
1.5	(1.25)	/	16	10	BK	D	TA1.5-10BK-GB	100	16	10	1.8	0.15	3.7	0.3	13	25.0

※ () 内寸法はJIS断面積
※ 販売は袋単位になります。

材質	E-CU(電気銅)
表面処理	Snメッキ
絶縁スリーブ	ポリプロピレン
耐熱温度	105°C

● 色コード:	GY	BK	BU	YE	TQ	WH	RD	OG
	(灰)	(黒)	(青)	(黄)	(ターコイズ)	(白)	(赤)	(橙)

● 色規格: D = DIN規格に基づく標準色(DIN46228-4)
W = WEIDMULLER色