

## TKB□-240-□P / TKB□-240ST-□P

RoHS  
Compliant

## 【一般仕様】

定格・仕様	入力(一次)側		出力(二次)側	
定格絶縁電圧	AC DC1000V(JIS) / 600V(NECA)			
定格通電電流	合計 240A MAX		合計 240A MAX	
適合電線	150mm <sup>2</sup> MAX		60mm <sup>2</sup> MAX	22mm <sup>2</sup> MAX
端子ネジ	M10×25L		M8×17L	M6×14L
標準締付トルク	TKB-240	10.0~14.7N・m		6.0~9.0N・m
	TKB-240ST	10.0~14.7N・m(※1) 18.0~23.0N・m(※2)		

## レール式 組端子台 (組立完成品)

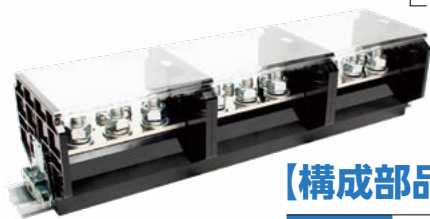
## 【注文形式】

TKBL-240-□P

└ 極数

TKBL-240ST-□P

└ 極数



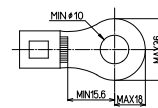
(販売単位: 1)

## 【構成部品】

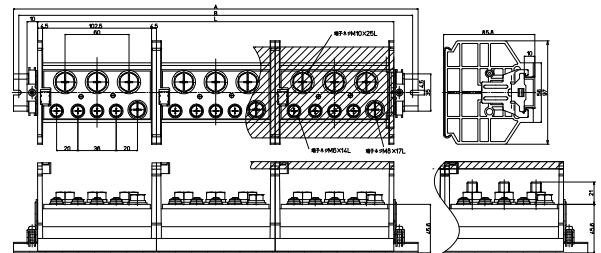
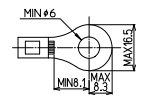
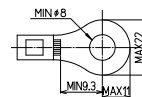
止め金具	HDV-3
レール	DAV4
カバー	CA-83
記名板	AR-8.5

## 適合圧着端子 【寸法図】

入力側



出力側



## 【寸法表】

極数P	1	2	3
端子台全長L	111.5	223	334.5
レール全長A	160	260	380
取付ピッチB	150	250	370

※レール寸法はP464参照

## 直取付式 組端子台 (組立完成品)

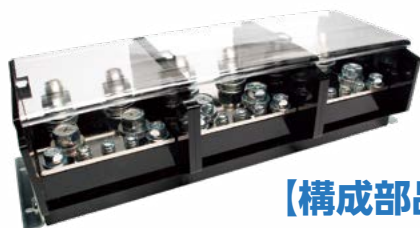
## 【注文形式】

TKBK-240-□P

└ 極数

TKBK-240ST-□P

└ 極数



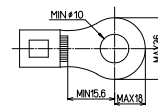
(販売単位: 1)

## 【構成部品】

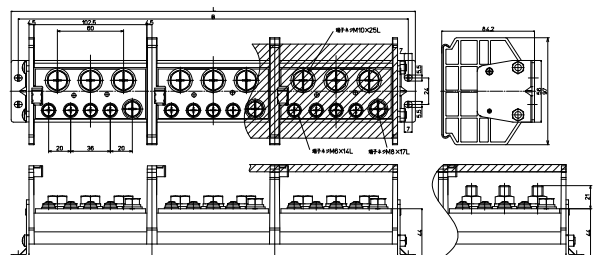
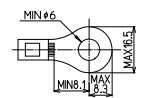
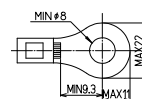
固定金具	TKB-K1
カバー	CA-83
記名板	AR-8.5

## 適合圧着端子 【寸法図】

入力側



出力側



## 【寸法表】

極数P	1	2	3
端子台全長L	144	255.5	367
取付ピッチB	131	243	354