

TKB□-240-□P / TKB□-240ST-□P

RoHS
Compliant

【一般仕様】

| 定格・仕様 | 入力(一次)側 | | 出力(二次)側 | |
|---------|------------------------------|--------------------------------------|-----------------------|-----------------------|
| 定格絶縁電圧 | AC DC1000V(JIS) / 600V(NECA) | | | |
| 定格通電電流 | 合計 240A MAX | | 合計 240A MAX | |
| 適合電線 | 150mm ² MAX | | 60mm ² MAX | 22mm ² MAX |
| 端子ネジ | M10×25L | | M8×17L | M6×14L |
| 標準締付トルク | TKB-240 | 10.0~14.7N・m | | 6.0~9.0N・m |
| | TKB-240ST | 10.0~14.7N・m(※1) 18.0~23.0N・m(※2) | | |

レール式 組端子台 (組立完成品)

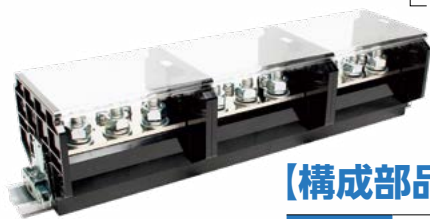
【注文形式】

TKBL-240-□P

└ 極数

TKBL-240ST-□P

└ 極数



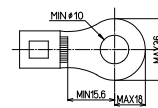
(販売単位: 1)

【構成部品】

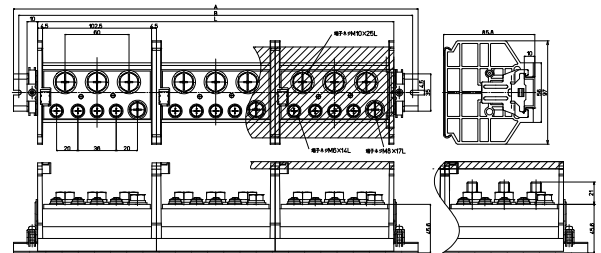
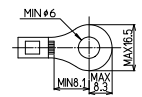
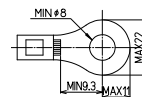
| | |
|------|--------|
| 止め金具 | HDV-3 |
| レール | DAV4 |
| カバー | CA-83 |
| 記名板 | AR-8.5 |

適合圧着端子 【寸法図】

入力側



出力側



【寸法表】

| 極数P | 1 | 2 | 3 |
|--------|-------|-----|-------|
| 端子台全長L | 111.5 | 223 | 334.5 |
| レール全長A | 160 | 260 | 380 |
| 取付ピッチB | 150 | 250 | 370 |

※レール寸法はP464参照

直取付式 組端子台 (組立完成品)

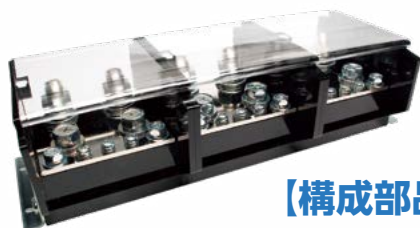
【注文形式】

TKBK-240-□P

└ 極数

TKBK-240ST-□P

└ 極数



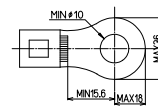
(販売単位: 1)

【構成部品】

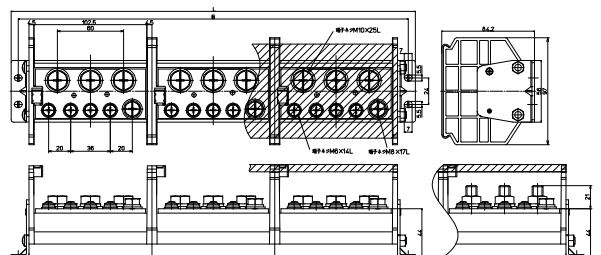
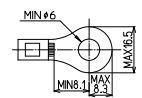
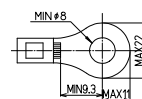
| | |
|------|--------|
| 固定金具 | TKB-K1 |
| カバー | CA-83 |
| 記名板 | AR-8.5 |

適合圧着端子 【寸法図】

入力側



出力側



【寸法表】

| 極数P | 1 | 2 | 3 |
|--------|-----|-------|-----|
| 端子台全長L | 144 | 255.5 | 367 |
| 取付ピッチB | 131 | 243 | 354 |