

NWシリーズ

# NW-20□CT 150mm<sup>2</sup>, 200A

RoHS  
Compliant



## 【注文形式】NW-20□CT

極数 3,4



### NW-204CT

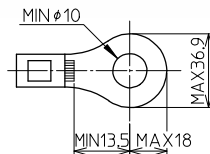
質量 約1,413g  
標準価格 14,333円 / 個  
(税抜・販売単位: 1)



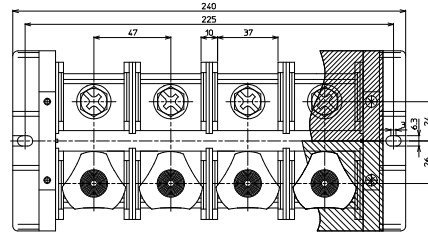
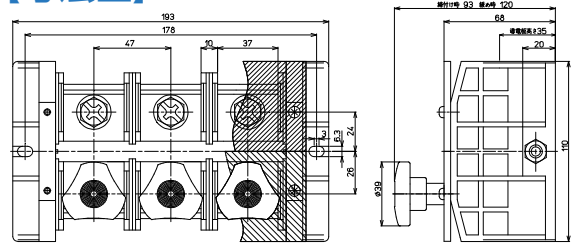
### NW-203CT

質量 約1,063g  
標準価格 11,132円 / 個  
(税抜・販売単位: 1)

適合圧着端子



## 【寸法図】



## 【一般仕様】

電線サイズ/定格通電電流	22mm <sup>2</sup> -60A 60mm <sup>2</sup> -100A 150mm <sup>2</sup> -200A
定格絶縁電圧	AC DC660V
端子ネジ	ビス側 M10±六角ボルトPW、SP付 手締め側 M8ノブボルト
締付トルク	ビス側 10.0~14.7N・m 手締め側 2N・m以上締める事

NWシリーズ

# NW-204CTH 150mm<sup>2</sup>, 200A

RoHS  
Compliant



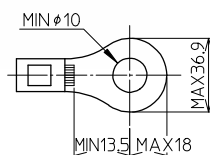
## 【注文形式】

# NW-204CTH

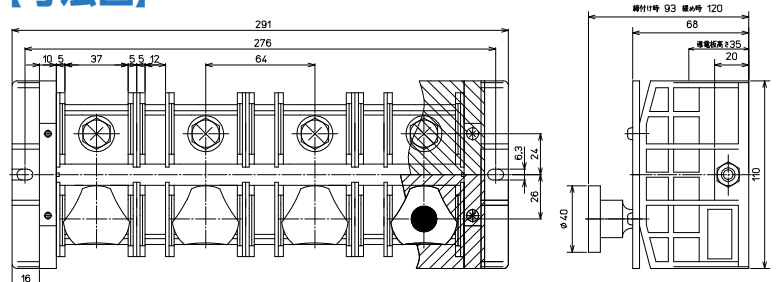


質量 約1,420g  
標準価格 20,456円 / 個  
(税抜・販売単位: 1)

適合圧着端子



## 【寸法図】



## 【一般仕様】

電線サイズ/定格通電電流	22mm <sup>2</sup> -60A 60mm <sup>2</sup> -100A 150mm <sup>2</sup> -200A
定格絶縁電圧	AC DC660V
端子ネジ	ビス側 M10±六角ボルトPW、SP付 手締め側 M8ノブボルト
締付トルク	ビス側 10.0~14.7N・m 手締め側 2N・m以上締める事

※アース用として、1極のみ緑のマーク付です。