

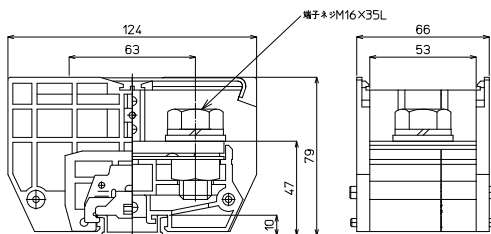
PTシリーズ

# PT-600 M16 / 325mm<sup>2</sup>, 600A



質量 約258g  
標準価格 2,529円 / 個  
(税抜・販売単位: 3)

### 【寸法図】



※カバー、記名板付き

### 【一般仕様】

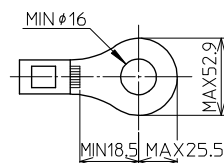
※レール組端子台でのJIS C 2805対応締付トルクの適用はDASレール使用時に限りです。

|              |  |
|--------------|--|
| 電線サイズ/定格通電電流 | 150mm <sup>2</sup> -310A/200mm <sup>2</sup> -400A/325mm <sup>2</sup> -600A |
| 定格絶縁電圧       | AC DC1000V   |
| 端子ネジ         | M16×35L 六角ボルトSW、PW付  |
| 締付トルク        | 25.0~37.3N・m (JIS C 8201-7-1)/78.5~98.0N・m (JIS C 2805)                    |

### 【海外規格仕様】

|        | UL、CSA認定仕様          | TÜV認定仕様             |
|--------|---------------------|---------------------|
| 電線サイズ  | AWG/MCM300~600(より線) | AWG/MCM250~600(より線) |
| 定格絶縁電圧 | AC DC600V           | AC DC660V           |
| 定格通電電流 | 550A                | 600A                |

### 適合圧着端子



### 適合アクセサリー



【側板】  
**PT-200L**  
標準価格: 81円(税抜)  
販売単位: 10個  
質量 約10g



【カバー】※  
**CTC-600**  
標準価格: 178円(税抜)  
販売単位: 10個  
質量 約14g



【記名板】※  
**AP-12**  
標準価格: 62円(税抜)  
販売単位: 50本  
質量 約9g



【レール】(1m)  
**DAV4-1000**  
標準価格: 957円(税抜)  
販売単位: 100本  
質量 約191g



【止め金具】  
**HDV-2**  
標準価格: 91円(税抜)  
販売単位: 50個  
質量 約20g

### オプション



【セーフティカバー】  
**CTEP-600**  
標準価格: 480円(税抜)  
販売単位: 1個

※詳細はP429参照

### レール式 組端子台 (組立完成品)

### 【注文形式】

## PTL-600    -    P

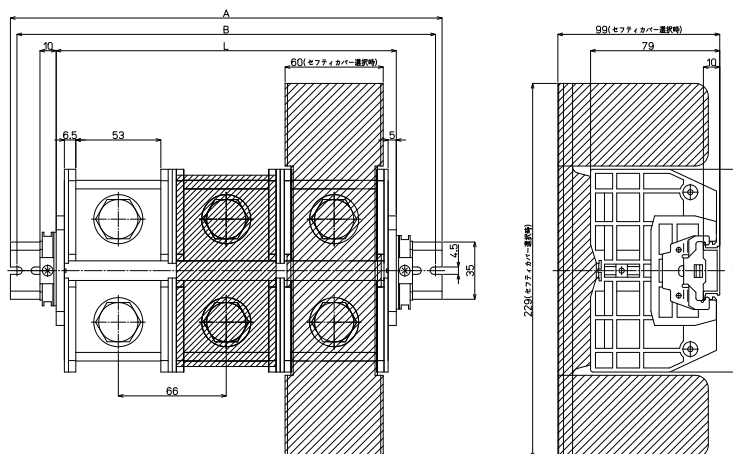
カバー  
無し: 標準(フラット)カバー  
-EP: セーフティカバー

極数



(販売単位: 1)

### 【寸法図】



### 【構成部品】

|      |                    |
|------|--------------------|
| 中間板  | PT-600             |
| 側板   | PT-200L            |
| カバー  | CTC-600 / CTEP-600 |
| 記名板  | AP-12              |
| レール  | DAV4               |
| 止め金具 | HDV-2              |

### 【寸法表】

※レール寸法はP452参照

| 極数P    | 1   | 2   | 3   | 4   | 5   | 6   | 7   | 8   | 9   | 10  | 11 | 12 | 13 | 14 | 15 |
|--------|-----|-----|-----|-----|-----|-----|-----|-----|-----|-----|----|----|----|----|----|
| 端子台全長L | 76  | 142 | 208 | 274 | 340 | 406 | 472 | 538 | 604 | 670 | -  | -  | -  | -  | -  |
| レール全長A | 120 | 180 | 260 | 320 | 380 | 460 | 520 | 580 | 660 | 720 | -  | -  | -  | -  | -  |
| 取付ピッチB | 110 | 170 | 250 | 310 | 370 | 450 | 510 | 570 | 650 | 710 | -  | -  | -  | -  | -  |

端子台全長 L = 端子幅 (66mm) × 極数 (P) + 側板2枚 (10mm)

記名板の長さ = 端子幅 (66mm) × 極数 (P) - 2mm

直取付式 組端子台 (組立完成品)

【注文形式】

PTKC-600  -  P

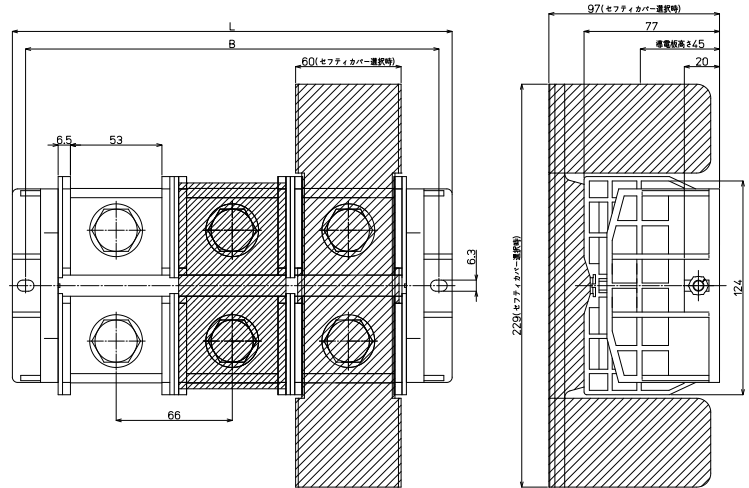
カバー

無し:標準(フラット)カバー  
-EP:セーフティカバー

極数



【寸法図】



【構成部品】

|      |                    |
|------|--------------------|
| 中間板  | PT-600             |
| 側板   | PT-460KC           |
| カバー  | CTC-600 / CTEP-600 |
| 記名板  | AP-12              |
| シャフト | M6シャフト             |

【寸法表】

| 極数P    | 1   | 2   | 3   | 4   | 5 | 6 | 7 | 8 | 9 | 10 | 11 | 12 | 13 | 14 | 15 |
|--------|-----|-----|-----|-----|---|---|---|---|---|----|----|----|----|----|----|
| 端子台全長L | 118 | 184 | 250 | 316 | - | - | - | - | - | -  | -  | -  | -  | -  | -  |
| 取付ピッチB | 103 | 169 | 235 | 301 | - | - | - | - | - | -  | -  | -  | -  | -  | -  |
| シャフト長さ | 80  | 145 | 212 | 278 | - | - | - | - | - | -  | -  | -  | -  | -  | -  |

記名板の長さ = 端子幅(66mm) × 極数(P) - 2mm