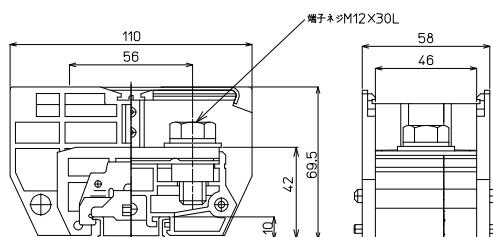


# PT-400 M12 / 200mm<sup>2</sup>, 400A



質量 約405g  
標準価格 1,682円 / 個  
(税抜・販売単位: 5)

## 【寸法図】



※カバー、記名板付き

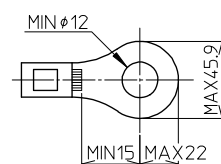
## 【一般仕様】

電線サイズ/定格通電電流	100mm <sup>2</sup> -240A/150mm <sup>2</sup> -310A/200mm <sup>2</sup> -400A
定格絶縁電圧	AC DC1000V
端子ネジ	M12×30L 土六角ボルトSP、PW付
締付トルク	14.0~20.6N・m (JIS C 8201-7-1)/31.5~39.0N・m (JIS C 2805)

## 【海外規格仕様】

	UL、CSA認定仕様	TÜV認定仕様
電線サイズ	AWG4/0~350(MCM) (より線)	AWG3/0~500(MCM) (より線)
定格絶縁電圧	AC DC600V	AC DC660V
定格通電電流	400A	400A

## 適合圧着端子



## 適合アクセサリー



【側板】  
**PT-200L**  
標準価格: 81円 (税抜)  
販売単位: 10個  
質量 約10g



【カバー】※  
**CTC-400**  
標準価格: 126円 (税抜)  
販売単位: 10個  
質量 約10g



【記名板】※  
**AP-12**  
標準価格: 62円 (税抜)  
販売単位: 50本  
質量 約9g



【レール】(1m)  
**DAV4-1000**  
標準価格: 957円 (税抜)  
販売単位: 100本  
質量 約191g



【止め金具】  
**HDV-2**  
標準価格: 91円 (税抜)  
販売単位: 50個  
質量 約20g

## オプション



【セーフティカバー】  
**CTEP-400**  
標準価格: 368円 (税抜)  
販売単位: 1個

※詳細はP429参照

## レール式 組端子台 (組立完成品)

## 【注文形式】

**PTL-400**   -   **P**

カバー

無し: 標準(フラット)カバー  
-EP: セーフティカバー

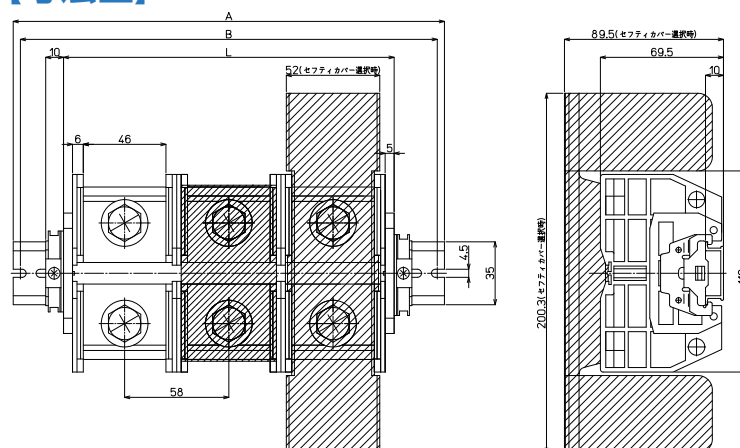
極数



(販売単位: 1)



## 【寸法図】



## 【構成部品】

中間板	PT-400
側板	PT-200L
カバー	CTC-400 / CTEP-400
記名板	AP-12
レール	DAV4
止め金具	HDV-2

## 【寸法表】

※レール寸法はP452参照

極数P	1	2	3	4	5	6	7	8	9	10	11	12	13	14	15
端子台全長L	68	126	184	242	300	358	416	474	532	590	—	—	—	—	—
レール全長A	120	180	240	280	340	400	460	520	580	640	—	—	—	—	—
取付ピッチB	110	170	230	270	330	390	450	510	570	630	—	—	—	—	—

端子台全長 L = 端子幅 (58mm) × 極数 (P) + 側板2枚 (10mm)

記名板の長さ = 端子幅 (58mm) × 極数 (P) - 2mm

直取付式 組端子台 (組立完成品)

【注文形式】

PTKC-400  -  P

カバー

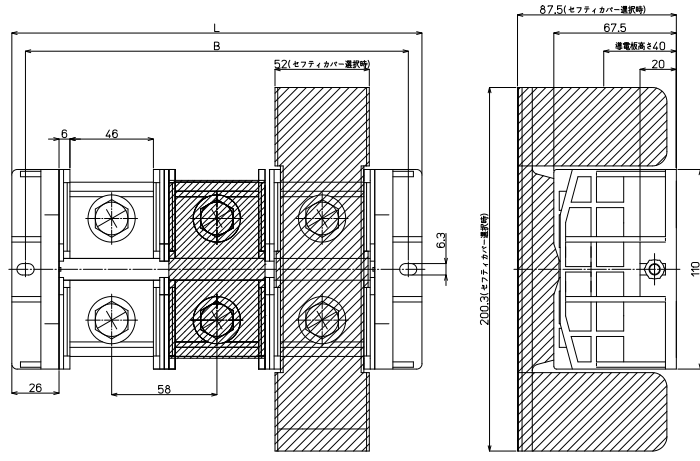
無し: 標準 (フラット) カバー  
-EP: セーフティーカバー

極数



(販売単位: 1)

【寸法図】



【構成部品】

中間板	PT-400
側板	PT-460KC
カバー	CTC-400 / CTEP-400
記名板	AP-12
シャフト	M6シャフト

【寸法表】

極数P	1	2	3	4	5	6	7	8	9	10	11	12	13	14	15
端子台全長L	110	168	226	284	342	400	—	—	—	—	—	—	—	—	—
取付ピッチB	95	153	211	269	327	385	—	—	—	—	—	—	—	—	—
シャフト長さ	72	130	188	248	304	365	—	—	—	—	—	—	—	—	—

記名板の長さ = 端子幅 (58mm) × 極数 (P) - 2mm