

# CTシリーズ

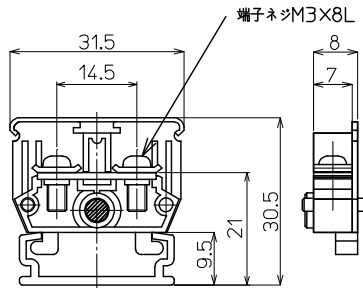
## CT-15 M3 / 2mm<sup>2</sup>, 15A

RoHS  
Compliant



質量 約5g  
標準価格 41円 / 個  
(税抜・販売単位 : 300)

### 【寸法図】



### 【一般仕様】

電線サイズ/定格通電電流	2mm <sup>2</sup> -15A
定格絶縁電圧	AC DC600V
端子ネジ	M3×8L ±ナベ+角座金
締付トルク	0.5~1.2N・m

### 適合アクセサリ



#### 【側板】 CTL-15

標準価格: 15円(税抜)  
販売単位: 100個  
質量 約1g



#### 【カバー】(1m) CA-30

標準価格: 530円(税抜)  
販売単位: 20個  
質量 約27g



#### 【記名板】 M-1LE

標準価格: 44円(税抜)  
販売単位: 50本  
質量 約6g



#### 【レール】(1m) AS4-1000

標準価格: 890円(税抜)  
販売単位: 100本  
質量 約180g

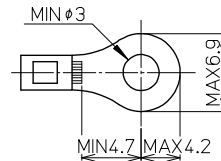


#### 【止め金具】 ATO-1

標準価格: 62円(税抜)  
販売単位: 100個  
質量 約8g

※詳細はP429参照

### 適合圧着端子



### 適合ショートバー

SB8A-□ SBR8A-□ BB8A-□ BBR8A-□



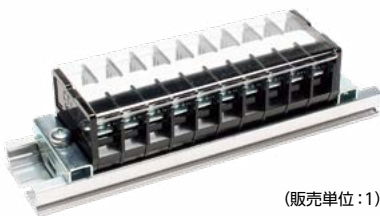
※詳細はP435参照

## レール式 組端子台 (組立完成品)

### 【注文形式】

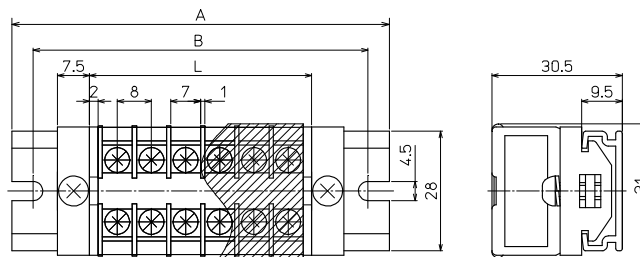
## CTL-15-□P

極数 □



(販売単位 : 1)

### 【寸法図】



### 【寸法表】

※レール寸法はP456参照

極数P	1	2	3	4	5	6	7	8	9	10	11	12	13	14	15
端子台全長L	12	20	28	36	44	52	60	68	76	84	92	100	108	116	124
レール全長A	60	60	60	80	80	100	100	100	120	120	140	140	140	160	160
取付ピッチB	50	50	50	70	70	90	90	90	110	110	130	130	130	150	150

### 【構成部品】

中間板	CT-15
側板	CTL-15
カバー	CA-30
記名板	M-1LE
レール	AS4
止め金具	ATO-1

極数P	16	17	18	19	20	21	22	23	24	25	26	27	28	29	30
端子台全長L	132	140	148	156	164	172	180	188	196	204	212	220	228	236	244
レール全長A	180	180	180	200	200	220	220	220	240	240	260	260	260	280	280
取付ピッチB	170	170	170	190	190	210	210	210	230	230	250	250	250	270	270

端子台全長 L = 端子幅 (8mm) × 極数 (P) + 側板2枚 (4mm)

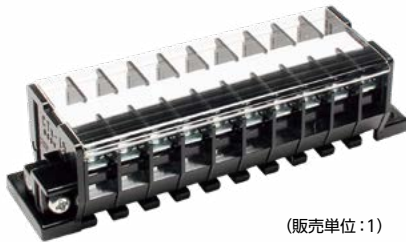
記名板の長さ = 端子幅 (8mm) × 極数 (P) - 0.5mm / カバーの長さ = 端子幅 (8mm) × 極数 (P) - 0.5mm

直取付式 組端子台 (組立完成品)

【注文形式】

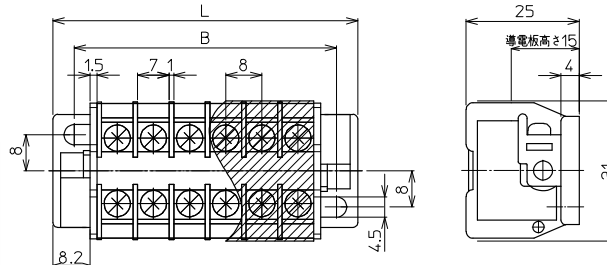
CTK-15-□P

極数 □



(販売単位:1)

【寸法図】



【寸法表】

極数P	1	2	3	4	5	6	7	8	9	10	11	12	13	14	15
端子台全長L	-	35.4	43.4	51.4	59.4	67.4	75.4	83.4	91.4	99.4	107.4	115.4	123.4	131.4	139.4
取付ピッチB	-	25.5	33.5	41.5	49.5	57.5	65.5	73.5	81.5	89.5	97.5	105.5	113.5	121.5	129.5
シャフト長さ	-	31	39	47	55	63	71	79	87	95	103	111	119	127	135

極数P	16	17	18	19	20	21	22	23	24	25	26	27	28	29	30
端子台全長L	147.4	155.4	163.4	171.4	179.4	187.4	195.4	203.4	211.4	219.4	227.4	235.4	243.4	251.4	259.4
取付ピッチB	137.5	145.5	153.5	161.5	169.5	177.5	185.5	193.5	201.5	209.5	217.5	225.5	233.5	241.5	249.5
シャフト長さ	143	151	159	167	175	183	191	199	207	215	223	231	239	247	255

記名板の長さ = 端子幅(8mm)× 極数(P)-0.5mm / カバーの長さ = 端子幅(8mm)× 極数(P)-0.5mm

【構成部品】

中間板	CT-15
側板	CTK-15
カバー	CA-30
記名板	M-1LE
シャフト	SF4