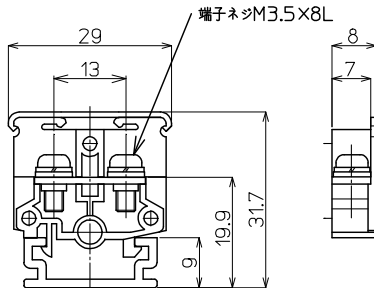


RT-20S M3.5 / 2mm, 20A



質量 約6g
標準価格 46円 / 個
(税抜・販売単位: 200)

【寸法図】



【一般仕様】

| | |
|--------------|---|
| 電線サイズ/定格通電電流 | 0.75mm ² -11A/1.25mm ² -15A/2mm ² -20A |
| 定格絶縁電圧 | AC DC380V |
| 端子ネジ | M3.5×8L ±フリー端子SP付 |
| 締付トルク | 0.8~1.4N・m |

適合アクセサリ



【側板】
RT-20L
標準価格: 29円(税抜)
販売単位: 100個
質量 約1g



【カバー】(1m)
CA-28
標準価格: 515円(税抜)
販売単位: 20個
質量 約26g



【記名板】
(0.5t×10W×1200L)
AM-10
標準価格: 69円(税抜)
販売単位: 50本
質量 約9g



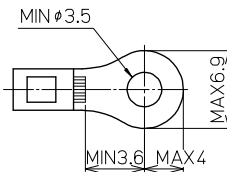
【レール】(1m)
IAS4-1000
標準価格: 860円(税抜)
販売単位: 100本
質量 約182g



【止め金具】
HIS-1
標準価格: 57円(税抜)
販売単位: 50個
質量 約5g

※詳細はP429参照

適合圧着端子



適合ショートバー

SB8A-□ SBR8A-□ BB8A-□ BBR8A-□



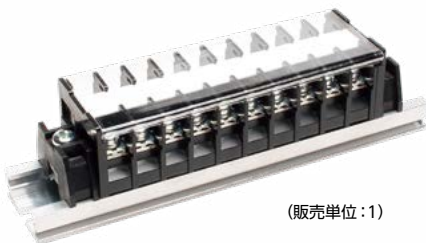
※詳細はP435参照

レール式 組端子台 (組立完成品)

【注文形式】

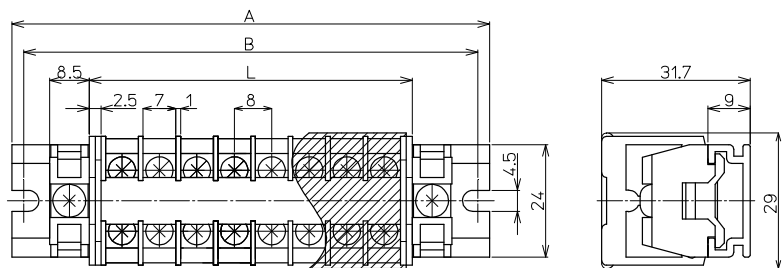
RTL-20S-□P

極数 □



(販売単位: 1)

【寸法図】



【寸法表】

※レール寸法はP460参照

| 極数P | 1 | 2 | 3 | 4 | 5 | 6 | 7 | 8 | 9 | 10 | 11 | 12 | 13 | 14 | 15 |
|--------|---|----|----|----|----|-----|-----|-----|-----|-----|-----|-----|-----|-----|-----|
| 端子台全長L | - | 21 | 29 | 37 | 45 | 53 | 61 | 69 | 77 | 85 | 93 | 101 | 109 | 117 | 125 |
| レール全長A | - | 60 | 80 | 80 | 80 | 100 | 100 | 120 | 120 | 120 | 140 | 140 | 160 | 160 | 160 |
| 取付ピッチB | - | 53 | 73 | 73 | 73 | 93 | 93 | 113 | 113 | 113 | 133 | 133 | 153 | 153 | 153 |

【構成部品】

| | |
|------|--------|
| 中間板 | RT-20S |
| 側板 | RT-20L |
| カバー | CA-28 |
| 記名板 | AM-10 |
| レール | IAS4 |
| 止め金具 | HIS-1 |

| 極数P | 16 | 17 | 18 | 19 | 20 | 21 | 22 | 23 | 24 | 25 | 26 | 27 | 28 | 29 | 30 |
|--------|-----|-----|-----|-----|-----|-----|-----|-----|-----|-----|-----|-----|-----|-----|-----|
| 端子台全長L | 133 | 141 | 149 | 157 | 165 | 173 | 181 | 189 | 197 | 205 | 213 | 221 | 229 | 237 | 245 |
| レール全長A | 180 | 180 | 200 | 200 | 200 | 220 | 220 | 240 | 240 | 240 | 260 | 260 | 280 | 280 | 280 |
| 取付ピッチB | 173 | 173 | 193 | 193 | 193 | 213 | 213 | 233 | 233 | 233 | 253 | 253 | 273 | 273 | 273 |

端子台全長 L = 端子幅(8mm) × 極数(P) + 側板2枚(5mm)

記名板の長さ = 端子幅(8mm) × 極数(P) + 2mm / カバーの長さ = 端子幅(8mm) × 極数(P) + 2mm