

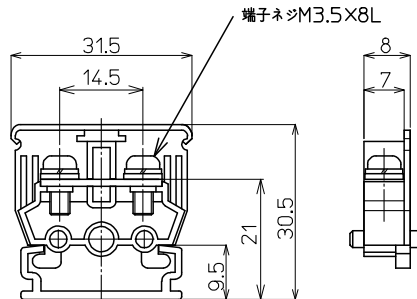
CTシリーズ

CT-15S M3.5 / 2mm², 20A



質量 約6g
標準価格 37円 / 個
(税抜・販売単位: 300)

【寸法図】



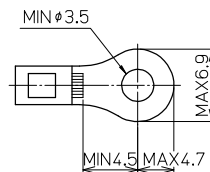
【一般仕様】

| | |
|--------------|-----------------------|
| 電線サイズ/定格通電電流 | 2mm ² -20A |
| 定格絶縁電圧 | AC DC660V |
| 端子ネジ | M3.5x8L ±フリー端子SP付 |
| 締付トルク | 0.8~1.4N・m |

【海外規格仕様】

| | |
|--------|---------------|
| | UL、CSA認定仕様 |
| 電線サイズ | AWG20~14(より線) |
| 定格絶縁電圧 | AC DC300V |
| 定格通電電流 | 15A |

適合圧着端子



適合アクセサリ



【側板】
CT-15L
標準価格: 16円(税抜)
販売単位: 100個
質量 約1g



【カバー】(1m)
CA-30
標準価格: 449円(税抜)
販売単位: 20個
質量 約27g



【記名板】
M-1LE
標準価格: 38円(税抜)
販売単位: 50本
質量 約6g



【レール】(1m)
AS4-1000
標準価格: 684円(税抜)
販売単位: 100本
質量 約180g



【止め金具】
ATO-1
標準価格: 53円(税抜)
販売単位: 100個
質量 約8g

※詳細はP280参照

適合ショートバー



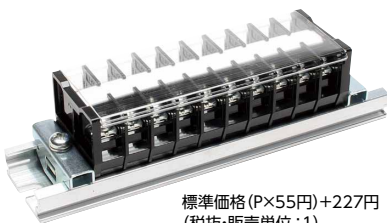
※詳細はP282参照

レール式 組端子台 (組立完成品)

【注文形式】

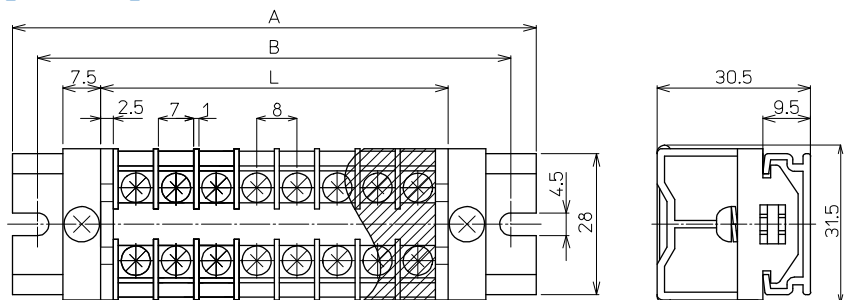
CTL-15S-□P

極数 □



標準価格 (P×55円) +227円
(税抜・販売単位: 1)

【寸法図】



【寸法表】

※レール寸法はP450参照

| 極数P | 1 | 2 | 3 | 4 | 5 | 6 | 7 | 8 | 9 | 10 | 11 | 12 | 13 | 14 | 15 |
|--------|------|----|----|----|----|-----|-----|-----|-----|-----|-----|-----|-----|-----|-----|
| 端子台全長L | (13) | 21 | 29 | 37 | 45 | 53 | 61 | 69 | 77 | 85 | 93 | 101 | 109 | 117 | 125 |
| レール全長A | (60) | 60 | 60 | 80 | 80 | 100 | 100 | 100 | 120 | 120 | 140 | 140 | 140 | 160 | 160 |
| 取付ピッチB | (50) | 50 | 50 | 70 | 70 | 90 | 90 | 90 | 110 | 110 | 130 | 130 | 130 | 150 | 150 |

| 極数P | 16 | 17 | 18 | 19 | 20 | 21 | 22 | 23 | 24 | 25 | 26 | 27 | 28 | 29 | 30 |
|--------|-----|-----|-----|-----|-----|-----|-----|-----|-----|-----|-----|-----|-----|-----|-----|
| 端子台全長L | 133 | 141 | 149 | 157 | 165 | 173 | 181 | 189 | 197 | 205 | 213 | 221 | 229 | 237 | 245 |
| レール全長A | 180 | 180 | 180 | 200 | 200 | 220 | 220 | 220 | 240 | 240 | 260 | 260 | 260 | 280 | 280 |
| 取付ピッチB | 170 | 170 | 170 | 190 | 190 | 210 | 210 | 210 | 230 | 230 | 250 | 250 | 250 | 270 | 270 |

【構成部品】

| | |
|------|--------|
| 中間板 | CT-15S |
| 側板 | CT-15L |
| カバー | CA-30 |
| 記名板 | M-1LE |
| レール | AS4 |
| 止め金具 | ATO-1 |

端子台全長 L = 端子幅 (8mm) × 極数 (P) + 側板2枚 (5mm)

記名板の長さ = 端子幅 (8mm) × 極数 (P) - 0.5mm / カバーの長さ = 端子幅 (8mm) × 極数 (P) - 0.5mm