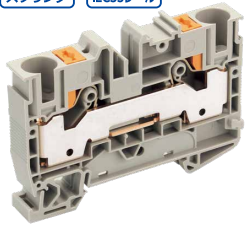


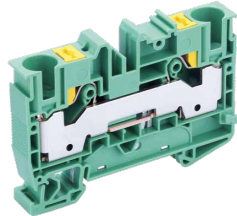
VTXシリーズ

VTX-10/2(-PE) 10mm, 57A



VTX-10/2

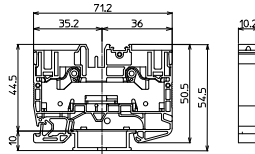
質量 約32.2g
標準価格 253円 / 個
(税抜・販売単位: 50)



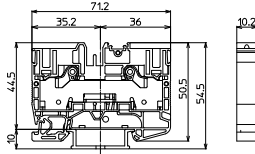
VTX-10/2-PE

質量 約35.5g
標準価格 534円 / 個
(税抜・販売単位: 20)

【寸法図】



VTX-10/2



VTX-10/2-PE

適合アクセサリ



【側板】(通電部絶縁用)
VTX-10/2E
標準価格: 46円(税抜)
販売単位: 10個
質量 約4.9g



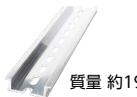
【側板】(記名板ズレ防止)
VTX-10/2E1
標準価格: 46円(税抜)
販売単位: 10個
質量 約4.8g



【記名板】(上面)
AM-10
標準価格: 59円(税抜)
販売単位: 50本
質量 約9g



【記名板】(側面)
AP-6.5
標準価格: 40円(税抜)
販売単位: 50本
質量 約5g

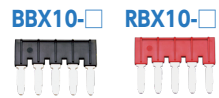


【レール】
DAV4
標準価格: 736円(税抜)
販売単位: 100本
質量 約191g



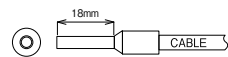
【止め金具】
GTY34
標準価格: 253円(税抜)
販売単位: 1個
質量 約31g

適合ショートバー



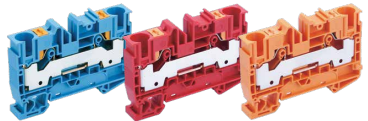
※詳細はP071参照

推奨フェール



中間板カラー

VTX-10/2BL VTX-10/2R VTX-10/2O



標準価格 260円 / 個

【一般仕様】

電線サイズ/定格通電電流	0.5mm ² ~10mm ² -57A
定格絶縁電圧	AC DC1000V
電線むき長さ	18~19mm

【海外規格仕様】

	UL/cUL認定仕様	TÜV認定仕様
電線サイズ	AWG20~6(より線) AWG20~10(単線) AWG16~AWG8 (絶縁被覆付きフェール)	0.5mm ² ~10mm ² (より線) φ0.5mm~φ3.2mm(単線) 1.25mm ² ~10mm ² (絶縁被覆付きフェール)
定格絶縁電圧	AC DC600V	AC DC1000V
定格通電電流	60A	57A

※硬質導体(より線)にフェールを圧着して端子台へ結線後、結線部に負荷がかかるような敷設を行うとフェールが塑性変形する恐れがあります。
硬質導体(より線)は状況に応じて裸線でご使用ください。

レール式 組端子台 (組立完成品)

【注文形式】

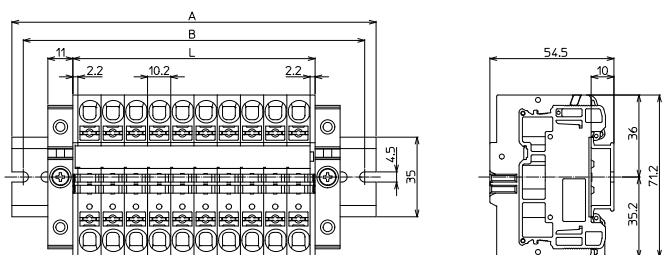
VTXL-10/2□-□P



色指定 極数
無し…灰
BL…青
R…赤
O…橙
-PE…緑(アース端子)

標準価格(P×286円)+633円
青・赤・橙(P×293円)+633円
アース端子台(P×594円)+665円
(税抜・販売単位:1)

【寸法図】



【寸法表】

※レール寸法はP440参照

極数P	1	2	3	4	5	6	7	8	9	10	11	12	13	14	15
端子台全長L	14.6	24.8	35	45.2	55.4	65.6	75.8	86	96.2	106.4	116.6	126.8	137	147.2	157.4
レール全長A	60	80	80	100	100	120	120	140	140	160	160	180	180	200	200
取付ピッチB	50	70	70	90	90	110	110	130	130	150	150	170	170	190	190

【構成部品】

中間板	VTX-10/2
側板	VTX-10/2E VTX-10/2E1
記名板	AM-10
レール	DAV4
止め金具	GTY34

極数P	16	17	18	19	20	21	22	23	24	25	26	27	28	29	30
端子台全長L	167.6	177.8	188	198.2	208.4	218.6	228.8	239	249.2	259.4	269.6	279.8	290	300.2	310.4
レール全長A	220	220	240	240	260	260	280	280	300	300	320	320	340	340	360
取付ピッチB	210	210	230	230	250	250	270	270	290	290	310	310	330	330	350

端子台全長 L = 端子幅(10.2mm)×極数(P)+側板2枚(4.4mm)

記名板の長さ = 端子幅(10.2mm)×極数(P)+1mm