

フェルール(棒圧着端子)

フェルール (棒圧着端子)

RoHS
Compliant

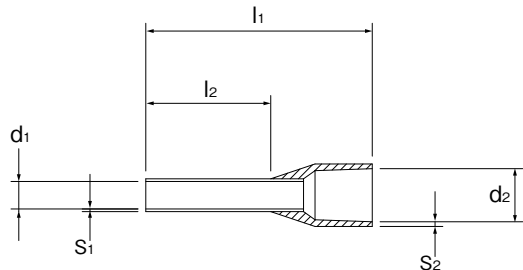
フェルールにより電線の端末処理をすることで、芯線のバラケを防止し、結線時に安定した接続品質が得られます。

DINに基づく絶縁スリーブ付きフェルール (TA)

【注文形式】

TA 0.5 - 10 WH

絶縁スリーブの色
導電部の長さ
電線サイズ(断面積)
フェールの種類



	電線サイズ 断面積			導電部 の長さ mm	絶縁スリーブの色		形 式	販売単位 (袋入数)	l_1	l_2	d_1	s_1	d_2	s_2	推奨電線 むき長さ mm	標準価格 (税抜) 円/個
	mm ²	mm ²	AWG		色コード	色規格			+0.5 -0	±0.2	+0 -0.05		+0.1 -0	+0 -0.05		
	0.14	/	26	8	GY	D/W	TA0.14-8GY	100	12	8	0.8	0.15	1.9	0.3	10	14.7
	0.25	/	26-24	6	BU	W	TA0.25-6BU	100	10	6	0.8	0.15	1.9	0.3	8	9.5
	0.25	/	26-24	8	BU	W	TA0.25-8BU	100	12	8	0.8	0.15	1.9	0.3	10	13.5
	0.25	/	26-24	12	BU	W	TA0.25-12BU	100	16	12	0.8	0.15	1.9	0.3	14	11.3
	0.25	/	26-24	8	YE	D	TA0.25-8YE	100	12	8	0.8	0.15	1.9	0.3	10	14.7
	0.25	/	26-24	10	YE	D	TA0.25-10YE	100	14	10	0.8	0.15	1.9	0.3	12	14.7
	0.34	/	24-22	6	TQ	D/W	TA0.34-6TQ	100	10	6	0.8	0.15	1.9	0.3	8	9.5
	0.34	/	24-22	8	TQ	D/W	TA0.34-8TQ	100	12	8	0.8	0.15	1.9	0.3	10	10.2
	0.34	/	24-22	10	TQ	D/W	TA0.34-10TQ	100	14	10	0.8	0.15	1.9	0.3	12	13.5
	0.34	/	24-22	12	TQ	D/W	TA0.34-12TQ	100	16	12	0.8	0.15	1.9	0.3	14	11.3
	0.5 (0.5)	/	20	6	WH	D	TA0.5-6WH	100	12	6	1.1	0.15	2.4	0.3	9	8.1
	0.5 (0.5)	/	20	8	WH	D	TA0.5-8WH	100	14	8	1.1	0.15	2.4	0.3	11	5.4
	0.5 (0.5)	/	20	10	WH	D	TA0.5-10WH	100	16	10	1.1	0.15	2.4	0.3	13	9.5
	0.5 (0.5)	/	20	12	WH	D	TA0.5-12WH	100	18	12	1.1	0.15	2.4	0.3	15	14.7
	0.5 (0.5)	/	20	10	OG	W	TA0.5-10OG	100	16	10	1.1	0.15	2.4	0.3	13	12.4
	0.75 (0.75)	/	20-18	6	GY	D	TA0.75-6GY	100	12	6	1.3	0.15	2.7	0.3	9	8.4
	0.75 (0.75)	/	20-18	8	GY	D	TA0.75-8GY	100	14	8	1.3	0.15	2.7	0.3	11	5.4
	0.75 (0.75)	/	20-18	10	GY	D	TA0.75-10GY	100	16	10	1.3	0.15	2.7	0.3	13	9.5
	0.75 (0.75)	/	20-18	12	GY	D	TA0.75-12GY	100	18	12	1.3	0.15	2.7	0.3	15	10.8
	0.75 (0.75)	/	20-18	10	WH	W	TA0.75-10WH	100	16	10	1.3	0.15	2.7	0.3	13	12.4
	1	/	18	6	RD	D	TA1-6RD	100	12	6	1.5	0.15	2.9	0.3	9	9.0
	1	/	18	8	RD	D	TA1-8RD	100	14	8	1.5	0.15	2.9	0.3	11	5.8
	1	/	18	10	RD	D	TA1-10RD	100	16	10	1.5	0.15	2.9	0.3	13	9.5
	1	/	18	12	RD	D	TA1-12RD	100	18	12	1.5	0.15	2.9	0.3	15	11.2
	1	/	18	10	YE	W	TA1-10YE	100	16	10	1.5	0.15	2.9	0.3	13	12.4
	1.5 (1.25)	/	16	6	BK	D	TA1.5-6BK	100	12	6	1.8	0.15	3.3	0.3	9	9.0
	1.5 (1.25)	/	16	8	BK	D	TA1.5-8BK	100	14	8	1.8	0.15	3.3	0.3	11	5.8
	1.5 (1.25)	/	16	10	BK	D	TA1.5-10BK	100	16.5	10	1.8	0.15	3.3	0.3	13	9.5
	1.5 (1.25)	/	16	12	BK	D	TA1.5-12BK	100	18.5	12	1.8	0.15	3.3	0.3	15	11.3
	1.5 (1.25)	/	16	10	RD	W	TA1.5-10RD	100	16.5	10	1.8	0.15	3.3	0.3	13	12.4
	2.5 (2)	/	14	8	BU	D/W	TA2.5-8BU	100	14.5	8	2.3	0.15	4.1	0.3	11	7.4
	2.5 (2)	/	14	10	BU	D/W	TA2.5-10BU	100	17	10	2.3	0.15	4.1	0.3	13	9.7
	2.5 (2)	/	14	12	BU	D/W	TA2.5-12BU	100	18.5	12	2.3	0.15	4.1	0.3	15	11.5
	4 (3.5)	/	12	10	GY	D/W	TA4-10GY	100	17	10	2.9	0.2	4.7	0.3	13	10.4
	4 (3.5)	/	12	12	GY	D/W	TA4-12GY	100	19	12	2.9	0.2	4.7	0.3	15	13.5
	4 (3.5)	/	12	18	GY	D/W	TA4-18GY	100	25	18	2.9	0.2	4.7	0.3	21	26.6
	6 (5.5)	/	10	12	YE	D	TA6-12YE	100	20	12	3.6	0.2	6.1	0.3	15	15.8
	6 (5.5)	/	10	12	BK	W	TA6-12BK	100	20	12	3.6	0.2	6.1	0.3	15	24.0
	6 (5.5)	/	10	18	YE	D	TA6-18YE	100	26	18	3.6	0.2	6.1	0.3	21	39.9
	10 (8)	/	8	12	RD	D	TA10-12RD	100	21.5	12	4.6	0.2	7.4	0.3	15	18.8
	10 (8)	/	8	18	RD	D	TA10-18RD	100	27.5	18	4.6	0.2	7.4	0.3	21	52.5
	16 (14)	/	6	12	BU	D	TA16-12BU	100	23.5	12	6	0.2	8.7	0.4	16	38.5
	16 (14)	/	6	18	BU	D	TA16-18BU	100	28.5	18	6	0.2	8.7	0.4	22	67.2

※ () 内寸法はJIS断面積
※ 販売は袋単位になります。

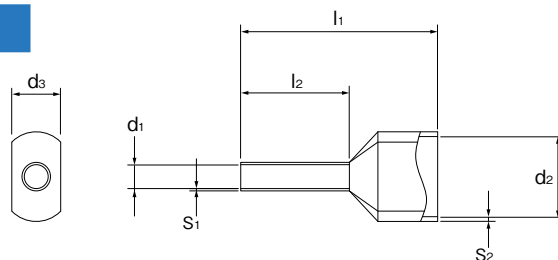
材質	E-CU(電気銅)
表面処理	Snメッキ
絶縁スリーブ	ポリプロピレン
耐熱温度	105℃

● 色コード:	GY	BK	BU	YE	TQ	WH	RD	OG
	(灰)	(黒)	(青)	(黄)	(ターコイズ)	(白)	(赤)	(橙)

● 色 規 格: D = DIN規格に基づく標準色(DIN46228-4)
W = WEIDMULLER色

2本接続用フェルール (TAW)

※ 2本接続用フェルールは適合する同じサイズの電線2本を
圧着できます。



電線サイズ 断面積			導電部 の長さ mm	絶縁スリーブの色		形 式	販売単位 (袋入数)	l_1	l_2	d_1	s_1	d_2	d_3	s_2	推奨電線 むき長さ mm	標準価格 (税抜) 円/個
mm ²	mm ²	/ AWG		色コード	色規格			+0.5 -0	±0.2	+0 -0.05		+0.1 -0		+0 -0.05		
2x0.5	(2x0.5)	/ 2x20	8	WH	D	TAW0.5-8WH	100	15	8	1.5	0.15	4.6	2.4	0.3	11	12.2
2x0.5	(2x0.5)	/ 2x20	10	WH	D	TAW0.5-10WH	100	17	10	1.5	0.15	4.6	2.4	0.3	13	17.7
2x0.75	(2x0.75)	/ 2x20 2x18	8	GY	D	TAW0.75-8GY	100	15	8	1.8	0.15	5.1	2.7	0.3	12	12.8
2x0.75	(2x0.75)	/ 2x20 2x18	10	GY	D	TAW0.75-10GY	100	17	10	1.8	0.15	5.1	2.7	0.3	14	14.7
2x1	/ 2x18		8	RD	D	TAW1-8RD	100	15	8	2.05	0.15	5.3	3.3	0.3	12	14.3
2x1	/ 2x18		10	RD	D	TAW1-10RD	100	17	10	2.05	0.15	5.3	3.3	0.3	14	17.7
2x1.5	(2x1.25)	/ 2x16	8	BK	D	TAW1.5-8BK	100	16	8	2.3	0.15	6.5	3.5	0.3	12	14.3
2x1.5	(2x1.25)	/ 2x16	10	BK	D	TAW1.5-10BK	100	18	10	2.3	0.15	6.5	3.5	0.3	14	20.1
2x1.5	(2x1.25)	/ 2x16	12	BK	D	TAW1.5-12BK	100	20	12	2.3	0.15	6.5	3.5	0.3	16	17.1
2x2.5	(2x2)	/ 2x14	10	BU	D	TAW2.5-10BU	100	18.5	10	2.9	0.2	7.7	4.1	0.3	14	17.9
2x2.5	(2x2)	/ 2x14	13	BU	D	TAW2.5-13BU	100	21.5	13	2.9	0.2	7.7	4.1	0.3	17	26.3

※ () 内寸法はJIS断面積

※ 販売は袋単位になります。

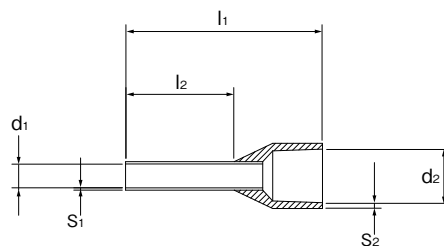
材質	E-CU (電気銅)
表面処理	Snメッキ
絶縁スリーブ	ポリプロピレン
耐熱温度	105℃

● 色コード:	GY	BK	BU	YE	TQ	WH	RD	OG
	(灰)	(黒)	(青)	(黄)	(ターコイズ)	(白)	(赤)	(橙)

● 色 規 格: D = DIN規格に基づく標準色 (DIN46228-4)
W = WEIDMULLER色

GB型 絶縁スリーブ付きフェルール (TA-GB)

GB型は被覆が厚いUL 電線などに対応したフェルールです。



電線サイズ 断面積			導電部 の長さ mm	絶縁スリーブの色		形 式	販売単位 (袋入数)	l_1	l_2	d_1	s_1	d_2	s_2	推奨電線 むき長さ mm	標準価格 (税抜) 円/個
mm ²	mm ²	/ AWG		色コード	色規格			+0.5 -0	±0.2	+0 -0.05		+0.1 -0	+0 -0.05		
0.5	(0.5)	/ 20	8	WH	D	TA0.5-8WH-GB	100	14	8	1.1	0.15	2.9	0.3	11	16.4
0.5	(0.5)	/ 20	10	WH	D	TA0.5-10WH-GB	100	16	10	1.1	0.15	2.9	0.3	13	23.5
0.75	(0.75)	/ 20-18	8	GY	D	TA0.75-8GY-GB	100	14	8	1.3	0.15	3.3	0.3	11	16.4
0.75	(0.75)	/ 20-18	10	GY	D	TA0.75-10GY-GB	100	16	10	1.3	0.15	3.3	0.3	13	23.5
1	/ 18		8	RD	D	TA1-8RD-GB	100	14	8	1.5	0.15	3.3	0.3	11	17.7
1	/ 18		10	RD	D	TA1-10RD-GB	100	16	10	1.5	0.15	3.3	0.3	13	25.0
1.5	(1.25)	/ 16	8	BK	D	TA1.5-8BK-GB	100	14	8	1.8	0.15	3.7	0.3	11	17.7
1.5	(1.25)	/ 16	10	BK	D	TA1.5-10BK-GB	100	16	10	1.8	0.15	3.7	0.3	13	25.0

※ () 内寸法はJIS断面積

※ 販売は袋単位になります。

材質	E-CU (電気銅)
表面処理	Snメッキ
絶縁スリーブ	ポリプロピレン
耐熱温度	105℃

● 色コード:	GY	BK	BU	YE	TQ	WH	RD	OG
	(灰)	(黒)	(青)	(黄)	(ターコイズ)	(白)	(赤)	(橙)

● 色 規 格: D = DIN規格に基づく標準色 (DIN46228-4)
W = WEIDMULLER色