

## TKB□-600-□P / TKB□-600ST-□P

RoHS  
Compliant

## 【一般仕様】

定格・仕様	入力(一次)側		出力(二次)側		
定格絶縁電圧	AC DC1000V (JIS) / 600V (NECA)				
定格通電電流	合計 600A MAX		合計 600A MAX		
適合電線	325mm <sup>2</sup> MAX		200mm <sup>2</sup> MAX	60mm <sup>2</sup> MAX	22mm <sup>2</sup> MAX
端子ネジ	M16×35L		M12×30L	M8×17L	M6×14L
標準締付トルク	TKB-600 25.0~37.3N・m		14.0~20.6N・m	6.0~9.0N・m	2.5~3.7N・m
	TKB-600ST 25.0~37.3N・m(※1) 78.5~98.0N・m(※2)				

※1……JIS C 8201-7-1

※2……JIS C 2805

## レール式 組端子台 (組立完成品)

## 【注文形式】

TKBL-600-□P

└ 極数

TKBL-600ST-□P

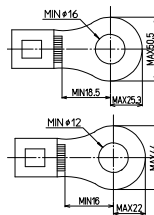
└ 極数



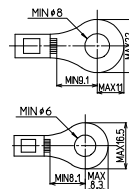
## 【構成部品】

止め金具	HDV-3
レール	DAV4
カバー	CA-115
記名板	AR-8.5

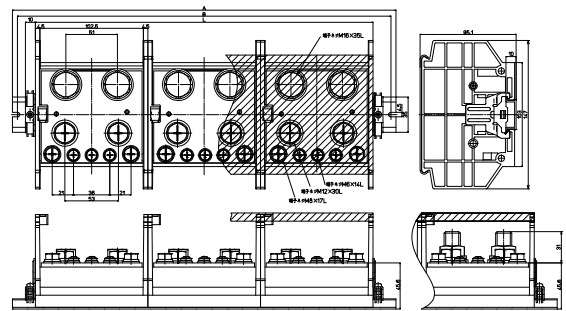
(販売単位: 1)

適合圧着端子  
入力側

## 出力側



## 【寸法図】



## 【寸法表】

極数P	1	2	3
端子台全長L	111.5	223	334.5
レール全長A	160	260	380
取付ピッチB	150	250	370

※レール寸法はP464参照

## 直取付式 組端子台 (組立完成品)

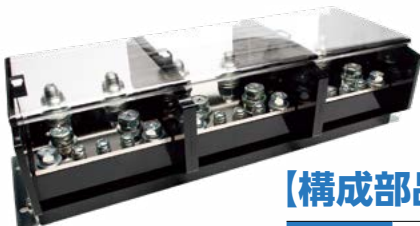
## 【注文形式】

TKBK-600-□P

└ 極数

TKBK-600ST-□P

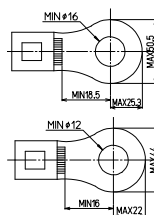
└ 極数



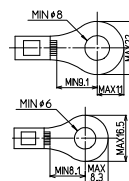
## 【構成部品】

固定金具	TKB-K2
カバー	CA-115
記名板	AR-8.5

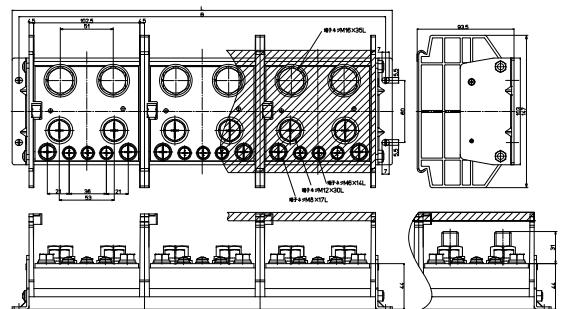
(販売単位: 1)

適合圧着端子  
入力側

## 出力側



## 【寸法図】



## 【寸法表】

極数P	1	2	3
端子台全長L	144	255.5	367
取付ピッチB	131	243	354