

TKB□-600-□P / TKB□-600ST-□P

RoHS
Compliant

【一般仕様】

定格・仕様	入力(一次)側		出力(二次)側	
定格絶縁電圧	AC DC1000V (JIS) / 600V (NECA)			
定格通電電流	合計 600A MAX		合計 600A MAX	
適合電線	325mm ² MAX		200mm ² MAX	60mm ² MAX
端子ネジ	M16×35L		M12×30L	M8×17L
標準締付トルク	TKB-600	25.0~37.3N・m	14.0~20.6N・m	6.0~9.0N・m
	TKB-600ST	25.0~37.3N・m(※1) 78.5~98.0N・m(※2)		

※1……JIS C 8201-7-1

※2……JIS C 2805

レール式 組端子台 (組立完成品)

【注文形式】

TKBL-600-□P

└ 極数

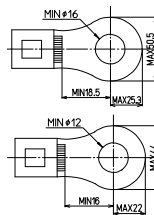
TKBL-600ST-□P

└ 極数

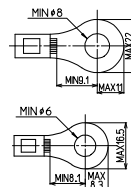


【構成部品】

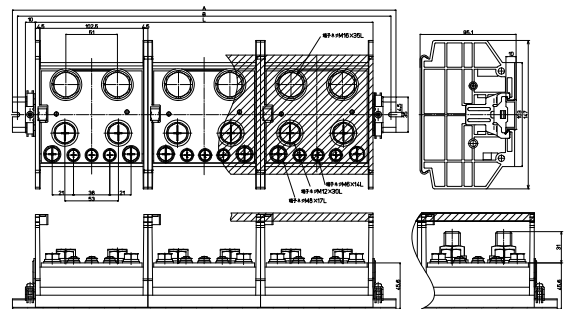
止め金具	HDV-3
レール	DAV4
カバー	CA-115
記名板	AR-8.5

標準価格はP334参照
(税抜・販売単位:1)適合圧着端子
入力側

出力側



【寸法図】



【寸法表】

極数P	1	2	3
端子台全長L	111.5	223	334.5
レール全長A	160	260	380
取付ピッチB	150	250	370

※レール寸法はP458参照

直取付式 組端子台 (組立完成品)

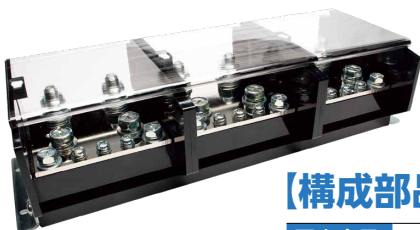
【注文形式】

TKBK-600-□P

└ 極数

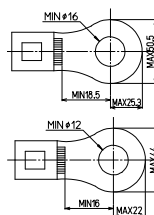
TKBK-600ST-□P

└ 極数

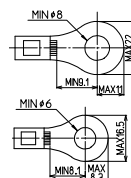


【構成部品】

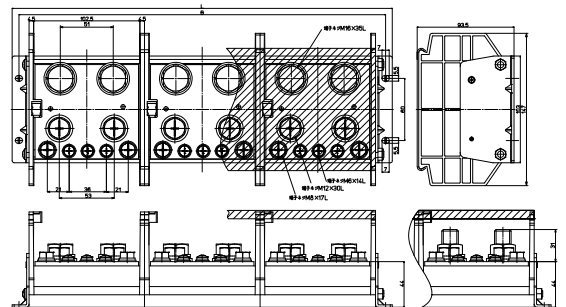
固定金具	TKB-K2
カバー	CA-115
記名板	AR-8.5

標準価格はP334参照
(税抜・販売単位:1)適合圧着端子
入力側

出力側



【寸法図】



【寸法表】

極数P	1	2	3
端子台全長L	144	255.5	367
取付ピッチB	131	243	354