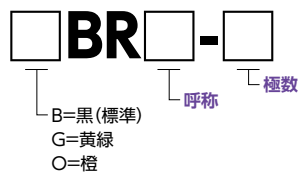
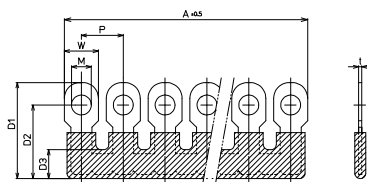


[注文形式]



仕様 耐電圧/AC1500V 1分間
材質 端子部:黄銅(Niメッキ)
絶縁部:PVC

[寸法図]



RoHS
Compliant

□BRタイプ (各ピッチ丸形端子形状)

[寸法表]

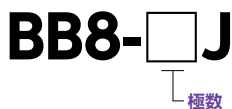
寸法単位(mm)

呼称	P	形式名	極数	A	共通寸法	定格通電電流	販売単位	標準価格(税抜)
7A	7mm	□BR7A-2	2	12.7	W:5.5 M:3.2 t:0.6 D1:21 D2:16.7 D3:5	15A	50	99円
		□BR7A-4	4	26.7			50	129円
		□BR7A-6	6	40.7			50	161円
		□BR7A-8	8	54.7			50	196円
		□BR7A-10	10	68.7			50	211円
		□BR7A-50	50	348.7			50	983円
8A	8mm	□BR8A-2	2	14.5	W:6.5 M:3.8 t:0.6 D1:21 D2:16.7 D3:5	20A	50	99円
		□BR8A-4	4	30.5			50	129円
		□BR8A-6	6	46.5			50	161円
		□BR8A-8	8	62.5			50	196円
		□BR8A-10	10	78.5			50	211円
		□BR8A-50	50	398.5			50	1,121円
9.5	9.5mm	□BR9.5-2	2	17.4	W:7.9 M:3.7 t:0.6 D1:22 D2:17.7 D3:5	20A	50	102円
		□BR9.5-4	4	36.4			50	134円
		□BR9.5-6	6	55.4			50	201円
		□BR9.5-8	8	74.4			50	249円
		□BR9.5-10	10	93.4			50	275円
		□BR9.5-40	40	378.4			50	1,086円
10	10mm	□BR10-2	2	18.2	W:8.2 M:4.3 t:0.6 D1:24.2 D2:19.5 D3:7	20A	50	102円
		□BR10-4	4	38.2			50	137円
		□BR10-10	10	98.2			50	215円

[当社適合端子台一覧]

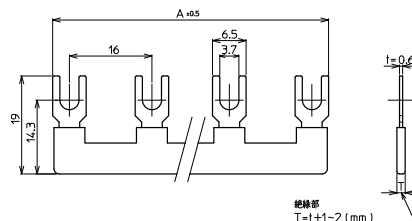
形式	適合端子台
□BR7A-□	FPS-10 PTU-10 PT-SS10 PT-10 PUW-10
□BR8A-□	FPS-20 PTU-20 PT-SS20 PT-20 PUW-20 AT-10 CT-15S CT-15 RT-20S CTW-15S2 CTW-15R DT-15
□BR9.5-□	FPS-20H PT-20H
□BR10-□	FPS-30 PTU-30 AT-15L PT-30 RT-30S PUW-30
BB8-□J	AT-10 CT-15S CT-15 RT-20S PUW-20 CTW-15S2 CTW-15R

[注文形式]



仕様 耐電圧/AC1500V 1分間
材質 端子部:黄銅(Niメッキ)
絶縁部:PVC(黒)

[寸法図]



RoHS
Compliant

□B8-Jタイプ (8mmピッチ1極跳びY端子形状)

[寸法表]

寸法単位(mm)

極数	A	定格通電電流	販売単位	標準価格(税抜)
2	22.5	20A	50	99円
4	54.5		50	203円
10	150.5		50	494円
20	310.5		50	899円