

**【注文形式】**

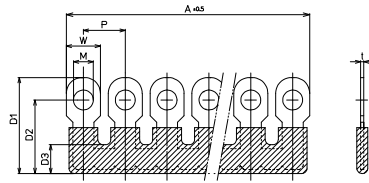


B=黒(標準)  
G=黄緑  
O=橙

呼称 極数

仕様 耐電圧/AC1500V 1分間  
材質 端子部:黄銅(Niメッキ)  
絶縁部:PVC

**【寸法図】**



RoHS  
Compliant

**□BRタイプ (各ピッチ丸形端子形状)**

**【寸法表】**

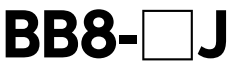
寸法単位(mm)

呼称	P	形式名	極数	A	共通寸法	定格通電電流	販売単位
7A	7mm	□BR7A-2	2	12.7	W:5.7 M:3.2	t:0.6 D1:21 D2:16.7 D3:	50
		□BR7A-10	10	68.7			50
		□BR7A-50	50	348.7			50
8A	8mm	□BR8A-2	2	14.5	W:6.5 M:3.8	t:0.6 D1:21 D2:16.7 D3:	50
		□BR8A-4	4	30.5			50
		□BR8A-6	6	46.5			50
		□BR8A-8	8	62.5			50
		□BR8A-10	10	78.5			50
		□BR8A-50	50	398.5			50
9.5	9.5mm	□BR9.5-2	2	17.4	W:7.9 M:3.7	t:0.6 D1:21 D2:16.7 D3:4	50
		□BR9.5-4	4	36.4			50
		□BR9.5-6	6	55.4			50
		□BR9.5-8	8	74.4			50
		□BR9.5-10	10	93.4			50
		□BR9.5-40	40	378.4			50
10	10mm	□BR10-2	2	18.2	W:8.2 M:4.3	t:0.6 D1:23.2 D2:18.5 D3:6	50
		□BR10-4	4	38.2			50
		□BR10-10	10	98.2			50

**【当社適合端子台一覧】**

形式	適合端子台
□BR7A-□	FPS-10 PTU-10 PT-SS10 PT-10 PUW-10
□BR8A-□	FPS-20 PTU-20 PT-SS20 PT-20 PUW-20 AT-10 CT-15S CT-15 RT-20S CTW-15S2 CTW-15R DT-15
□BR9.5-□	FPS-20H PT-20H
□BR10-□	FPS-30 PTU-30 AT-15L PT-30 RT-30S PUW-30
BB8-□J	AT-10 CT-15S CT-15 RT-20S PUW-20 CTW-15S2 CTW-15R

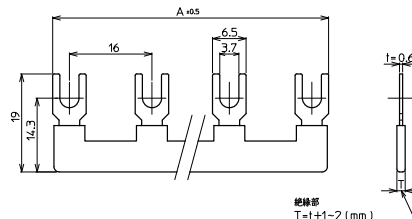
**【注文形式】**



極数

仕様 耐電圧/AC1500V 1分間  
材質 端子部:黄銅(Niメッキ)  
絶縁部:PVC(黒)

**【寸法図】**



RoHS  
Compliant

**□B8-Jタイプ (8mmピッチ1極跳びY端子形状)**

**【寸法表】**

寸法単位(mm)

極数	A	定格通電電流	販売単位
2	22.5	20A	50
4	54.5		50
10	150.5		50
20	310.5		50