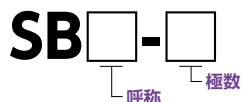


絶縁被覆無し、フリーカッティングタイプ

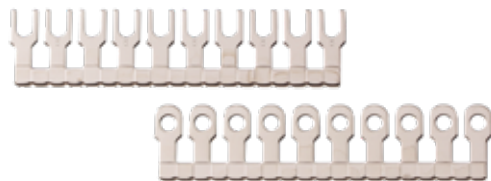


任意のP数にカットしてご使用いただけます。ニッパーでカットするか上下の折り曲げを2~3回繰り返すことで簡単に切断可能です。

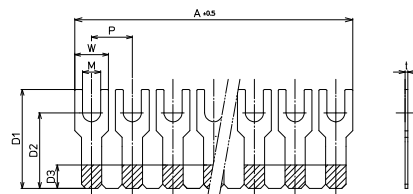
【注文形式】



仕様 耐電圧/AC1500V 1分間
 材質 端子部:黄銅(Niメッキ)
 (SB14-□は銅合金Niメッキ)



【寸法図】



SBタイプ (各ピッチY形端子形状)

【寸法表】

寸法単位 (mm)

呼称	P	形式名	極数	A	共通寸法	定格通電電流	販売単位	
7.0	7mm	SB7.0-2	2	12.8	W:5.8 M:3.1	t:0.5 D1:17 D2:13 D3:4	15A	50
		SB7.0-10	10	68.8				50
		SB7.0-50	50	348.8				50
7A	7mm	SB7A-2	2	12.7	W:5.7 M:3.2	t:0.6 D1:21 D2:16.7 D3:4	15A	50
		SB7A-4	4	26.7				50
		SB7A-6	6	40.7				50
		SB7A-8	8	54.7				50
		SB7A-10	10	68.7				50
		SB7A-50	50	348.7				50
8A	8mm	SB8A-2	2	14.5	W:6.5 M:3.7	t:0.6 D1:21 D2:16.7 D3:4	20A	50
		SB8A-4	4	30.5				50
		SB8A-6	6	46.5				50
		SB8A-8	8	62.5				50
		SB8A-10	10	78.5				50
		SB8A-20	20	158.5				50
		SB8A-40	40	318.5				50
		SB8A-50	50	398.5				50
9.5	9.5mm	SB9.5-2	2	17.4	W:7.9 M:3.7	t:0.6 D1:21 D2:16.7 D3:4	20A	50
		SB9.5-4	4	36.4				50
		SB9.5-6	6	55.4				50
		SB9.5-8	8	74.4				50
		SB9.5-10	10	93.4				50
		SB9.5-40	40	378.4				50
10	10mm	SB10-2	2	18.2	W:8.2 M:4.3	t:0.6 D1:23.2 D2:18.5 D3:6	25A	50
		SB10-4	4	38.2				50
		SB10-10	10	98.2				50
		SB10-20	20	198.2				50
		SB11-2	2	20				50
11	11mm	SB11-4	4	42	W:9 M:4.3	t:0.6 D1:23.2 D2:18.5 D3:6	25A	50
		SB11-10	10	108				50
		SB11-20	20	218				50
		SB14-2	2	26				50
14	14mm	SB14-4	4	54	W:12 M:5.4	t:0.8 D1:28 D2:22 D3:8	40A	50
		SB14-10	10	138				50
		SB14-20	20	278				50

【当社適合端子台一覧】

形式	適合端子台
SB7.0-□	CT-10S RT-10S PTW-SS10 RTW-10S
SB7A-□	FPS-10 PTU-10 PT-SS10 PT-10 PUW-10 FPWS-10
SB8A-□	FPS-20 PTU-20 PT-SS20 PT-20 PUW-20 FPWS-20 AT-10 CT-15S CT-15 RT-20S CTW-15S2 CTW-15R DT-15
SB9.5-□	FPS-20H PT-20H
SB10-□	FPS-30 PTU-30 AT-15L PT-30 RT-30S PUW-30
SB11-□	FPS-40 PTU-40 AT-20 PT-40 CT-25S CT-30
SB14-□	FPS-50 FPS-80 PTU-80 PT-50 PT-80 CT-35S