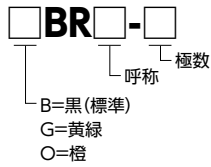
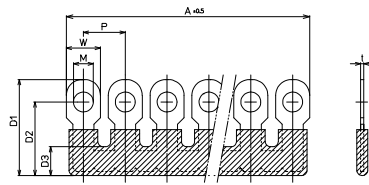


**【注文形式】**



仕様 耐電圧/AC1500V 1分間  
材質 端子部:黄銅(Niメッキ)  
絶縁部:PVC

**【寸法図】**



RoHS  
Compliant

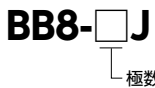
**□BRタイプ (各ピッチ丸形端子形状)**

**【寸法表】**

寸法単位(mm)

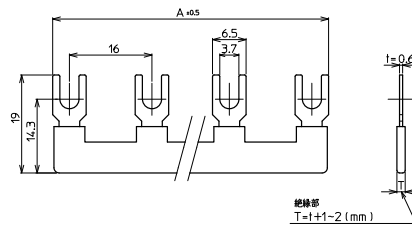
呼称	P	形式名	極数	A	共通寸法	定格通電電流	販売単位	標準価格(税抜)
7A	7mm	□BR7A-2	2	12.7	W:5.5 M:3.2	t:0.6 D1:21 D2:16.7 D3:5	15A	50
		□BR7A-4	4	26.7				50
		□BR7A-6	6	40.7				50
		□BR7A-8	8	54.7				50
		□BR7A-10	10	68.7				50
		□BR7A-50	50	348.7				50
8A	8mm	□BR8A-2	2	14.5	W:6.5 M:3.8	t:0.6 D1:21 D2:16.7 D3:5	20A	50
		□BR8A-4	4	30.5				50
		□BR8A-6	6	46.5				50
		□BR8A-8	8	62.5				50
		□BR8A-10	10	78.5				50
		□BR8A-50	50	398.5				50
9.5	9.5mm	□BR9.5-2	2	17.4	W:7.9 M:3.7	t:0.6 D1:22 D2:17.7 D3:5	20A	50
		□BR9.5-4	4	36.4				50
		□BR9.5-6	6	55.4				50
		□BR9.5-8	8	74.4				50
		□BR9.5-10	10	93.4				50
		□BR9.5-40	40	378.4				50
10	10mm	□BR10-2	2	18.2	W:8.2 M:4.3	t:0.6 D1:24.2 D2:19.5 D3:7	20A	50
		□BR10-4	4	38.2				50
		□BR10-10	10	98.2				50

**【注文形式】**



仕様 耐電圧/AC1500V 1分間  
材質 端子部:黄銅(Niメッキ)  
絶縁部:PVC(黒)

**【寸法図】**



RoHS  
Compliant

**□B8-Jタイプ (8mmピッチ1極跳びY端子形状)**

**【寸法表】**

寸法単位(mm)

極数	A	定格通電電流	販売単位	標準価格(税抜)
2	22.5	20A	50	99円
4	54.5		50	203円
10	150.5		50	494円
20	310.5		50	899円